

Exposé

Lager in Gelsenkirchen

PROVISIONSFREI !!!



Objekt-Nr. OM-394077

Lager

Vermietung: **11.000 € + NK**

Ansprechpartner:
F. Böberg

Magdeburgerstrasse 37
45881 Gelsenkirchen
Nordrhein-Westfalen
Deutschland

Baujahr	1974	Übernahme	sofort
Grundstücksfläche	2.170,00 m ²	Zustand	gepflegt
Energieträger	Fernwärme	Etage	Erdgeschoss
Nebenkosten	2.000 €	Gesamtfläche	2.170,00 m ²
Heizkosten	1.000 €	Lager-/Prod.fläches	2.170,00 m ²
Summe Nebenkosten	3.000 €	Freifläche	600,00 m ²
Mietsicherheit	22.000 €	Heizung	Zentralheizung

Exposé - Beschreibung

Objektbeschreibung

PROVISIONSFREI !!!

Sofort verfügbare Lager / Produktionshalle mit Bürofläche

Bei der Liegenschaft handelt es sich um eine vielseitig nutzbare 2000 qm Produktion / Lagerhalle mit ebenerdigen Tore.

- Hallenhöhe ca. 12 m
- Bodenbelastung ca 5t/ m2
- Industrieboden
- 2 Ebenerdige Andienung
- Zentralheizung
- Sprinkleranlage

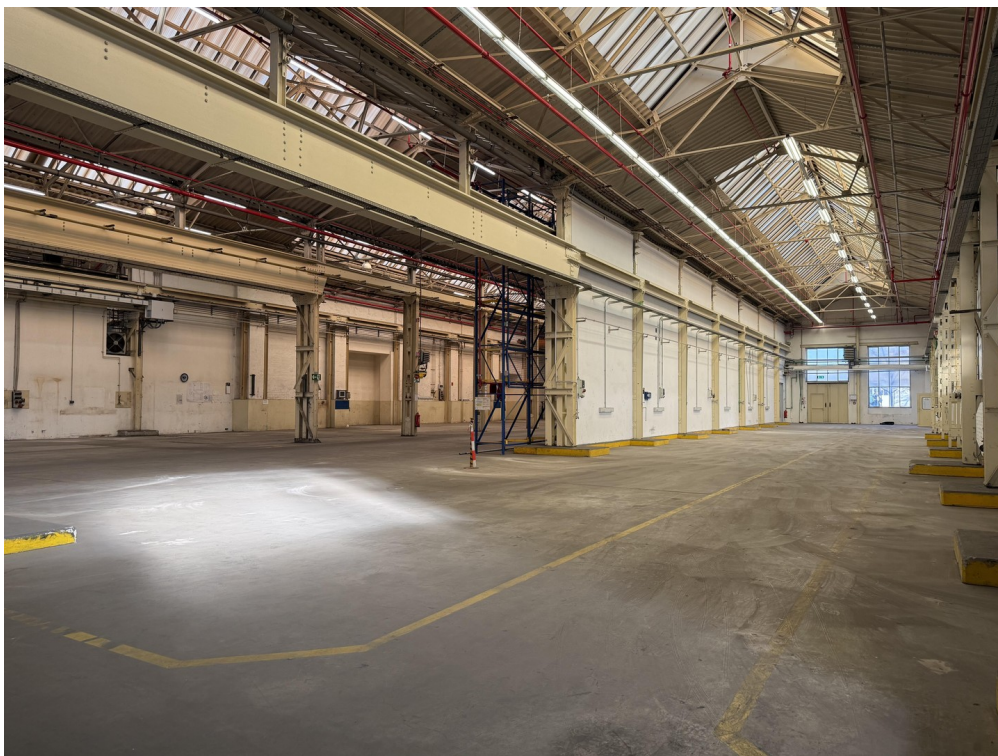
Des weiteren befinden sich ca. 170 qm Bürofläche und Sozialräume.

Es gibt auch zusätzlich ca 600 qm Freifläche.

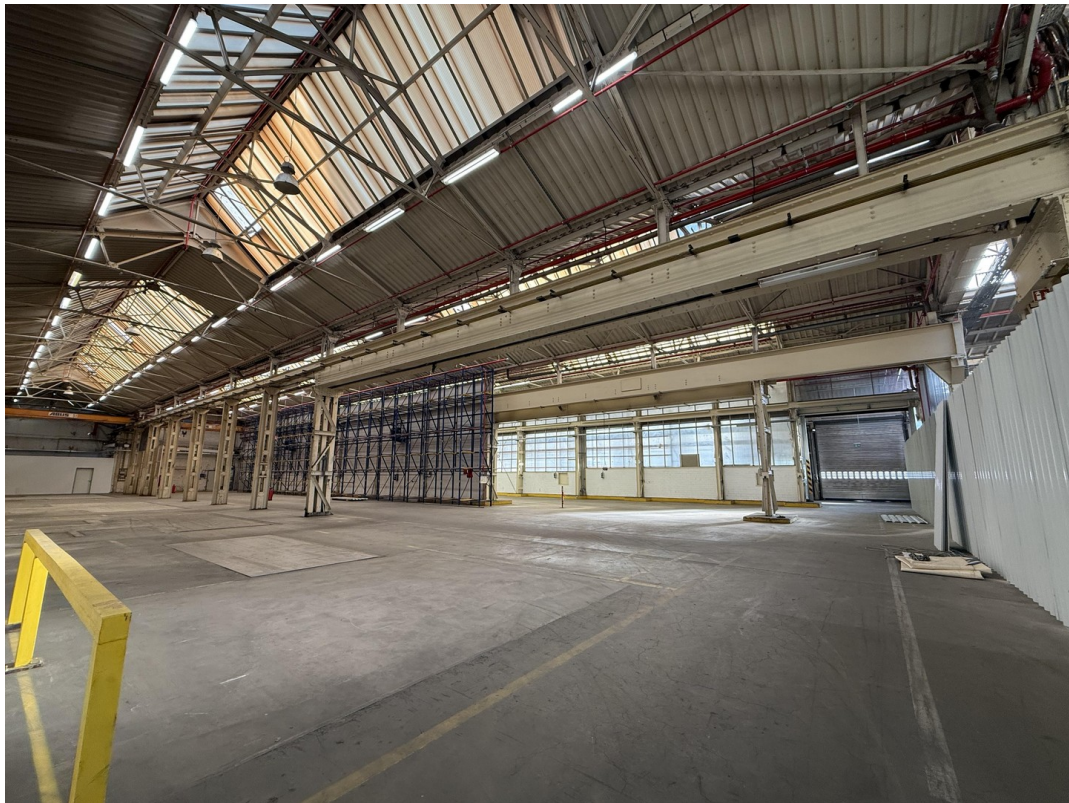
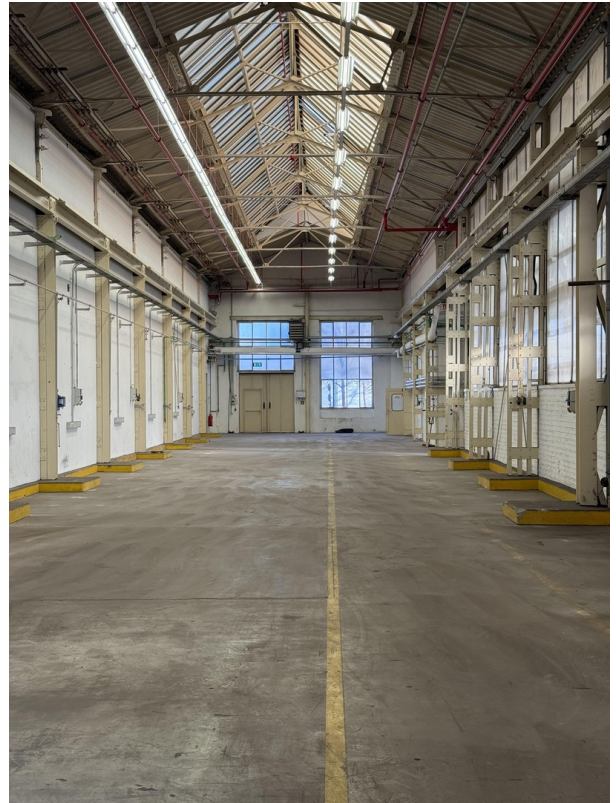
Lage

Schalke is ein lebendiger Stadtteil von Gelsenkirchen. Die gute Anbindung an den öffentlichen Nahverkehr sowie zahlreiche Einkaufsmöglichkeiten und Restaurants machen den Stadtteil attraktiv.

Exposé - Galerie



Exposé - Galerie



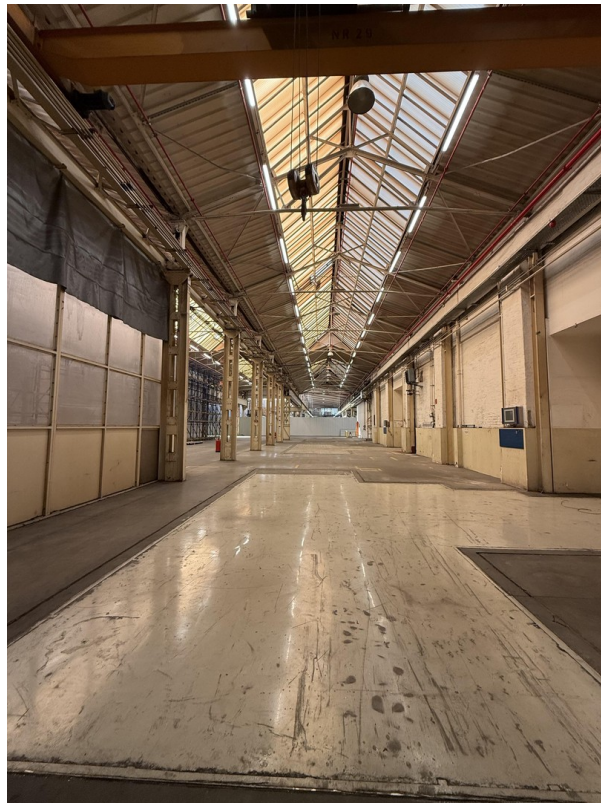
Exposé - Galerie



Exposé - Galerie



Exposé - Galerie



Exposé - Galerie



Exposé - Galerie

