

Exposé

Wohnung in Berlin

Helle 2 Zimmer Wohnung Berlin Prenzlauer Berg



Objekt-Nr. OM-393607

Wohnung

Verkauf: **335.000 €**

Gudvangerstraße 26
10439 Berlin
Berlin
Deutschland

Baujahr	1929	Übernahme	sofort
Zimmer	2,00	Schlafzimmer	1
Wohnfläche	58,24 m ²	Badezimmer	1
Energieträger	Fernwärme	Etage	2. OG
Hausgeld mtl.	223 €	Heizung	Zentralheizung

Exposé - Beschreibung

Objektbeschreibung

Hier wohnen Sie auf insgesamt 58.24 m², die sich auf 2 Zimmer verteilen. Diese Wohnung liegt im Stadtteil Prenzlauer Berg. Aktuell ist die Wohnung noch vermietet.

Ausstattung

- Dielenboden im Wohnzimmer, Schlafzimmer und Flur
- Fliesen im Bad
- Tageslichtbad

Fußboden:

Parkett

Weitere Ausstattung:

Keller

Sonstiges

Das Hausgeld beträgt monatlich 223,00 €

Anteil Rücklagenzuführung: 24,00 €

Anteil Gemeinschaftskosten: 199,00 €

Kaltmiete: 585,31 €

Nebenkosten Mieter: 199,31 €

Gesamtmiete: 784,62 €

Lage

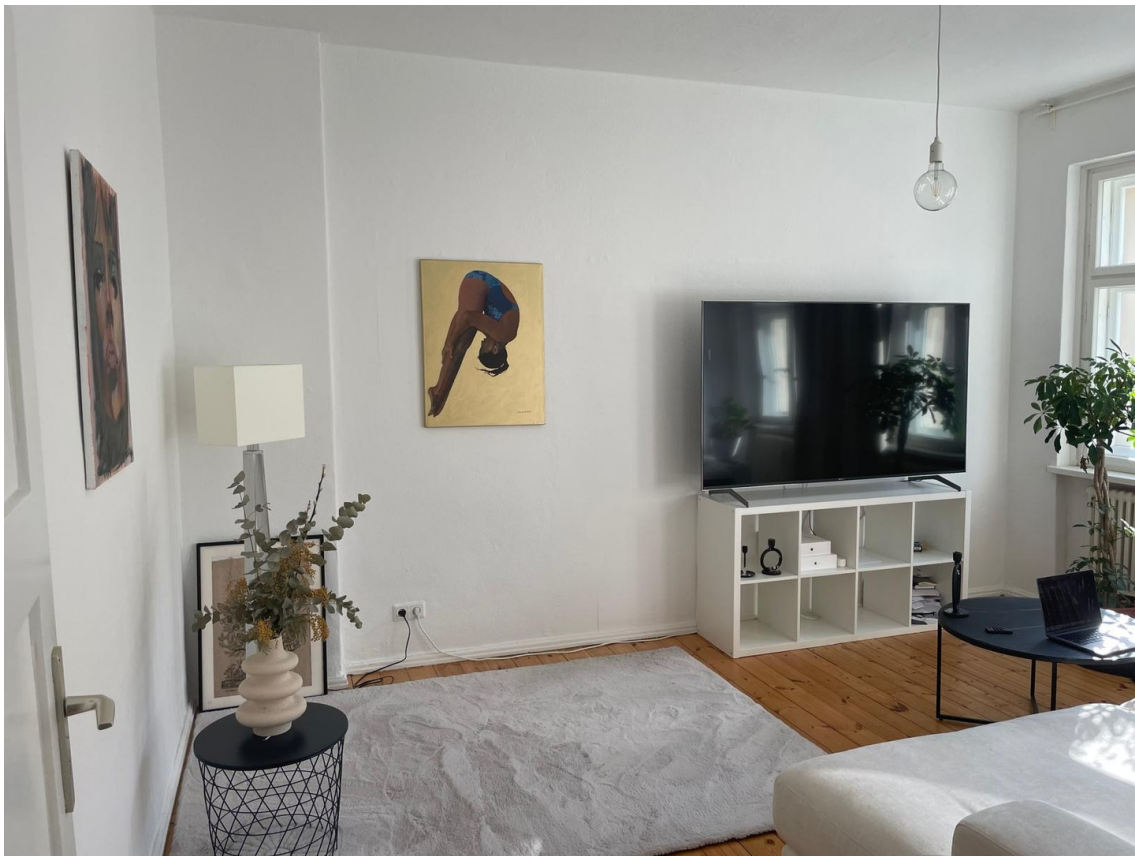
Die Immobilie liegt in beliebter Gegend in Berlin Prenzlauer Berg.

Mehrere Bus- und Tramlinien und die U-Bahnlinie U2 sind fußläufig zu erreichen. In direkter Umgebung finden Sie mehrere Restaurants, Cafés, Bäckereien, Ärzte und ein Einkaufszentrum vor. Außerdem gibt es einige Bars, Grün- und Parkanlagen, Fitnessstudios, Modegeschäfte und Buchhandlungen.

Exposé - Energieausweis

Energieausweistyp	Verbrauchsausweis
Erstellungsdatum	ab 1. Mai 2014
Endenergieverbrauch	100,00 kWh/(m²a)
Energieeffizienzklasse	D

Exposé - Galerie



Wohnzimmer

Exposé - Galerie



Schlafzimmer

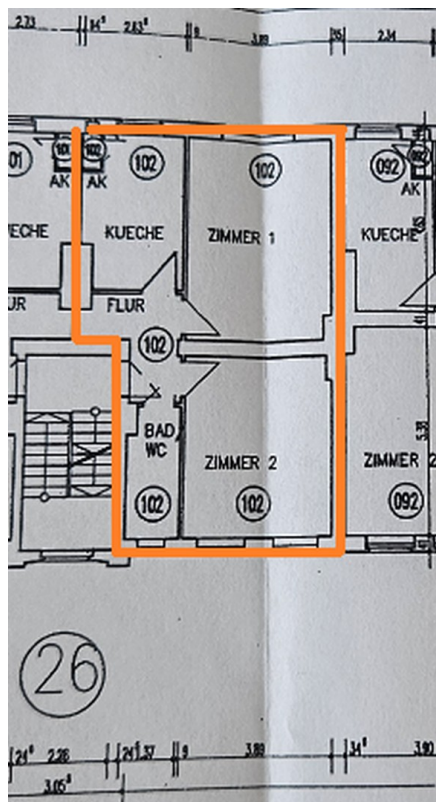


Küche

Exposé - Galerie



Badezimmer



Grundriss Wohnung