

Exposé

Einfamilienhaus in Waren(Müritz)

**Zwei gepflegte Einfamilienhäuser auf einem Grundstück
in Waren(Müritz)suchen neue Bewohner**



Objekt-Nr. OM-393341

Einfamilienhaus

Verkauf: **489.000 €**

17192 Waren(Müritz)
Mecklenburg-Vorpommern
Deutschland

Baujahr	2005	Übernahme	sofort
Grundstücksfläche	637,00 m ²	Zustand	gepflegt
Zimmer	7,00	Carports	1
Wohnfläche	206,00 m ²	Stellplätze	2
Energieträger	Gas	Heizung	Zentralheizung

Exposé - Beschreibung

Objektbeschreibung

Das Grundstück befindet sich am Stadtrand der schönen Stadt Waren(Müritz).Es ist mit 2 einzelnen Häusern bebaut.Haus 1 entstand 2005 und hat eine Wohnfläche von 120qm,

Haus 2 wurde 2016 gebaut mit einer Wohnfläche von 86qm.

Ausstattung

Das 2005 erbaute Haus verfügt über eine Wintergarten und eine überdachte Terrasse, im Wohnzimmer befindet sich ein Kachelkamin, es gibt eine Fußbodenheizung, ein Gäste-WC und ein Bad mit Dusche und Badewanne.Es gibt einen Treppenlift.

Das 2016 erbaute Haus hat einen Wohnraum mit einem Platz für eine offene Küche, ein Bad mit einer Dusche 1,25x1,25m. In der oberen Etage gibt es 2 Zimmer und ein Bad mit Sitzbadewanne.

Fußboden:

Parkett, Fliesen, Vinyl / PVC

Weitere Ausstattung:

Terrasse, Wintergarten, Garten, Vollbad, Duschbad, Einbauküche, Gäste-WC, Kamin

Sonstiges

In beiden Häusern wurde auf Barrierefreiheit geachtet, da dies für die Bewohner bereits bedeutsam wurde:z.B. Treppenlift in Haus 1,

in Haus 2 eine breitere Treppe mit 2 Handläufen(Treppenlifteinbau möglich),Sitzbadewanne

Die vorhandenen Park-und Zugangsmöglichkeiten sind veränderbar.

Lage

Das Grundstück befindet sich in einem ruhigen Wohngebiet im Osten der Stadt.

In der Nähe findet man Einkaufsmöglichkeiten, einen Kindergarten.Zur Innenstadt, zur Badestelle am Tiefwareensee geht man ca.20 min, mit dem Fahrrad sind es 6 min.

Die Bushaltestelle erreicht man zu Fuß in 5 min.

Infrastruktur:

Apotheke, Lebensmittel-Discount, Allgemeinmediziner, Kindergarten, Grundschule, Realschule, Gymnasium, Öffentliche Verkehrsmittel

Exposé - Energieausweis

Energieausweistyp	Verbrauchsausweis
Erstellungsdatum	ab 1. Mai 2014
Endenergieverbrauch	108,00 kWh/(m ² a)
Energieeffizienzklasse	C

Exposé - Galerie



Blick auf Haus 2 und Haus 1

Exposé - Galerie



Terrasse Haus2



überdachte Terrasse von Haus 1

Exposé - Galerie



Terrasse Haus 2



Blick in den Garten

Exposé - Galerie



Blick in den Garten



Küche Haus 1

Exposé - Galerie



Flur Haus1



Wohnstube Haus 1

Exposé - Galerie



Wohnstube Haus 1



Bad Haus 1

Exposé - Galerie



Obergeschoss Haus 1



Obergeschoss Haus 1

Exposé - Galerie



Obergeschoss Haus 1



Bad Haus 1

Exposé - Galerie

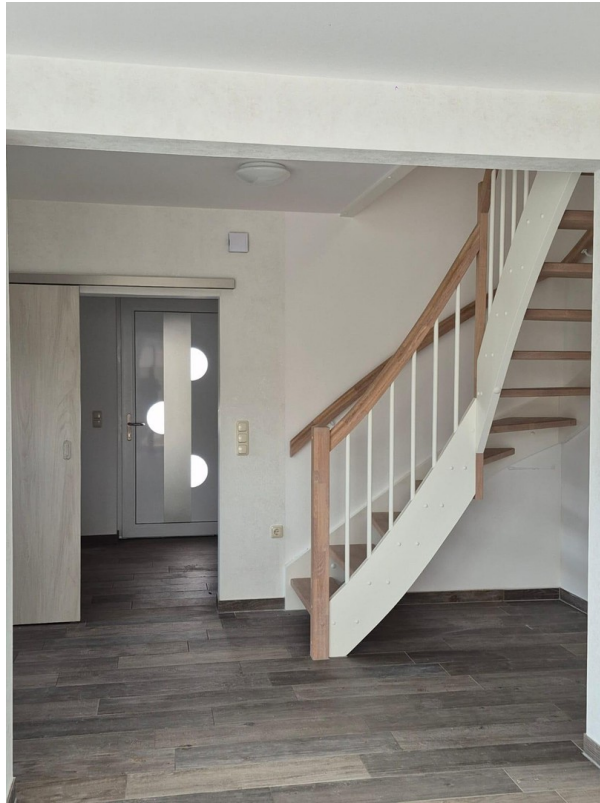


Haus 2 überdachte Terrasse



Haus 2 Treppe nach oben

Exposé - Galerie



Haus 2 Eingangsbereich



Haus 2 Küchen Bereich

Exposé - Galerie

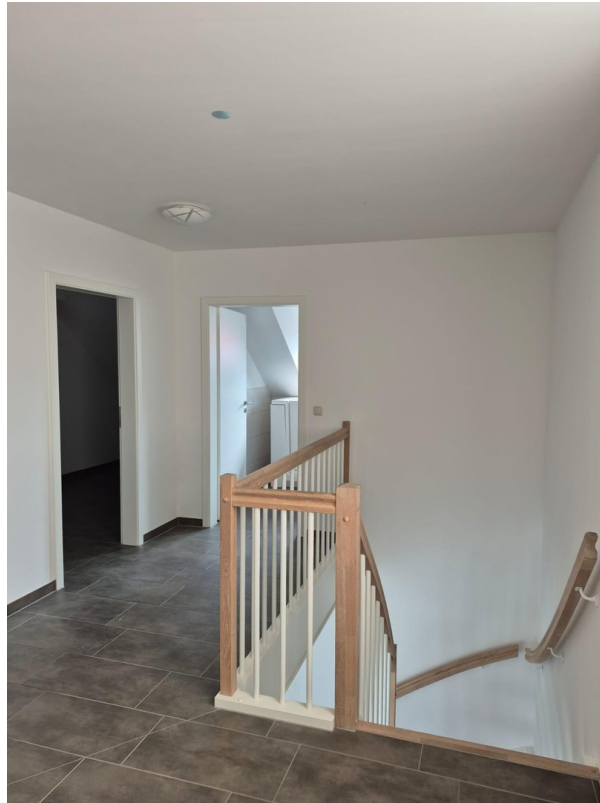


Haus 2 Wohnzimmer



Haus 2 Hauswirtschaftsraum

Exposé - Galerie



Haus 2 Flur Obergeschoss



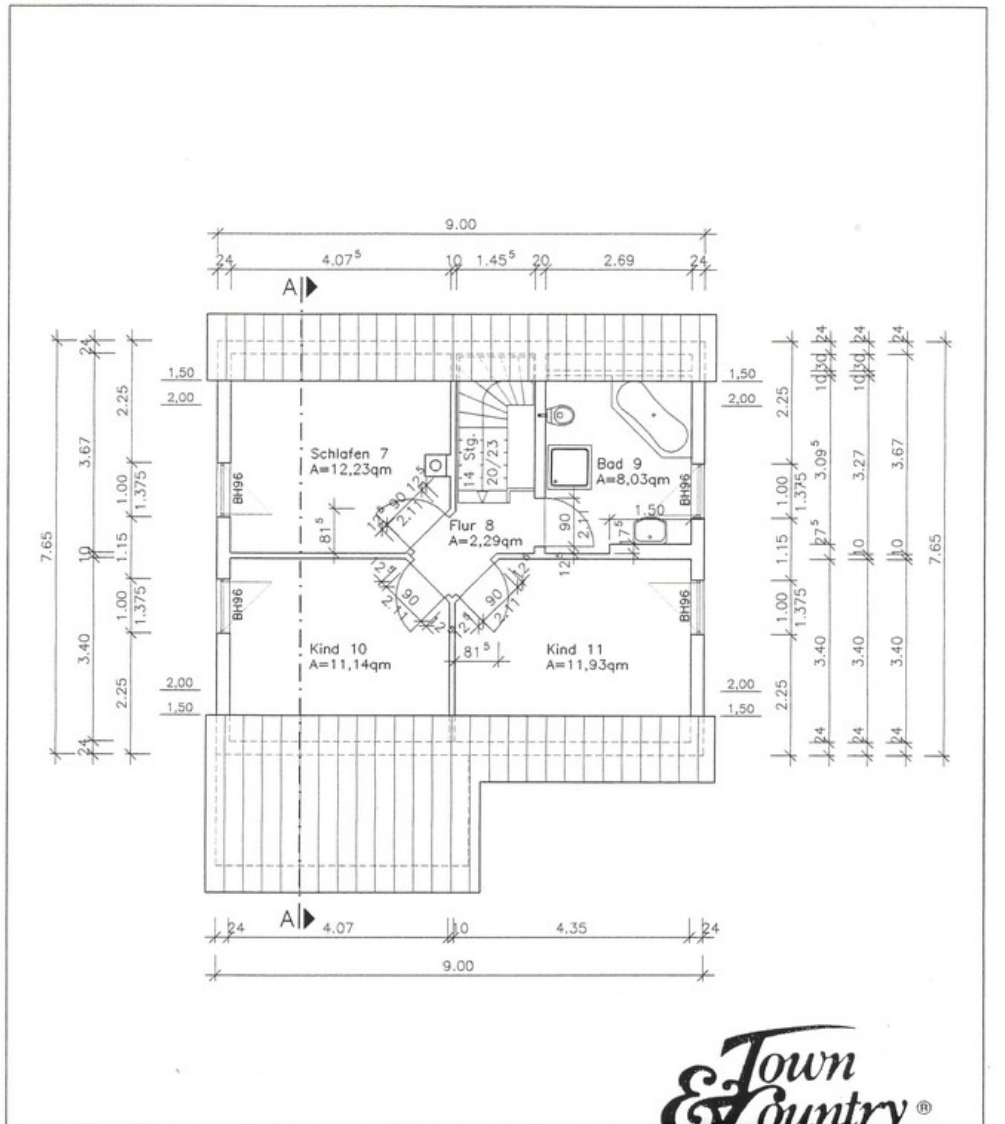
Haus 2 Bad mit Dusche unten

Exposé - Galerie



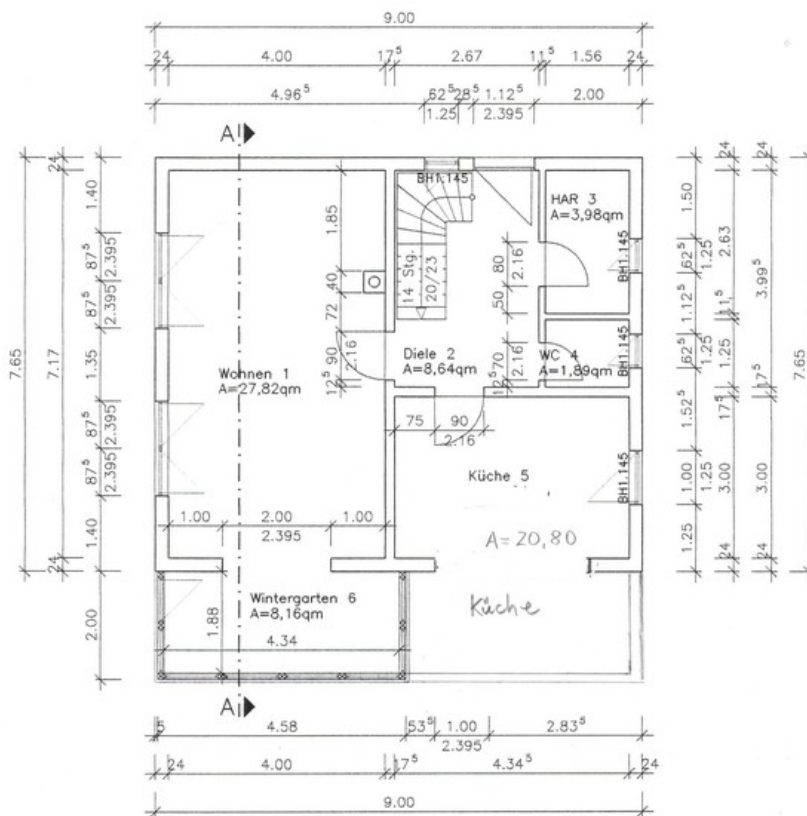
Haus 2 Zimmer Obergeschoss

Exposé - Grundrisse



Haus 1 oben

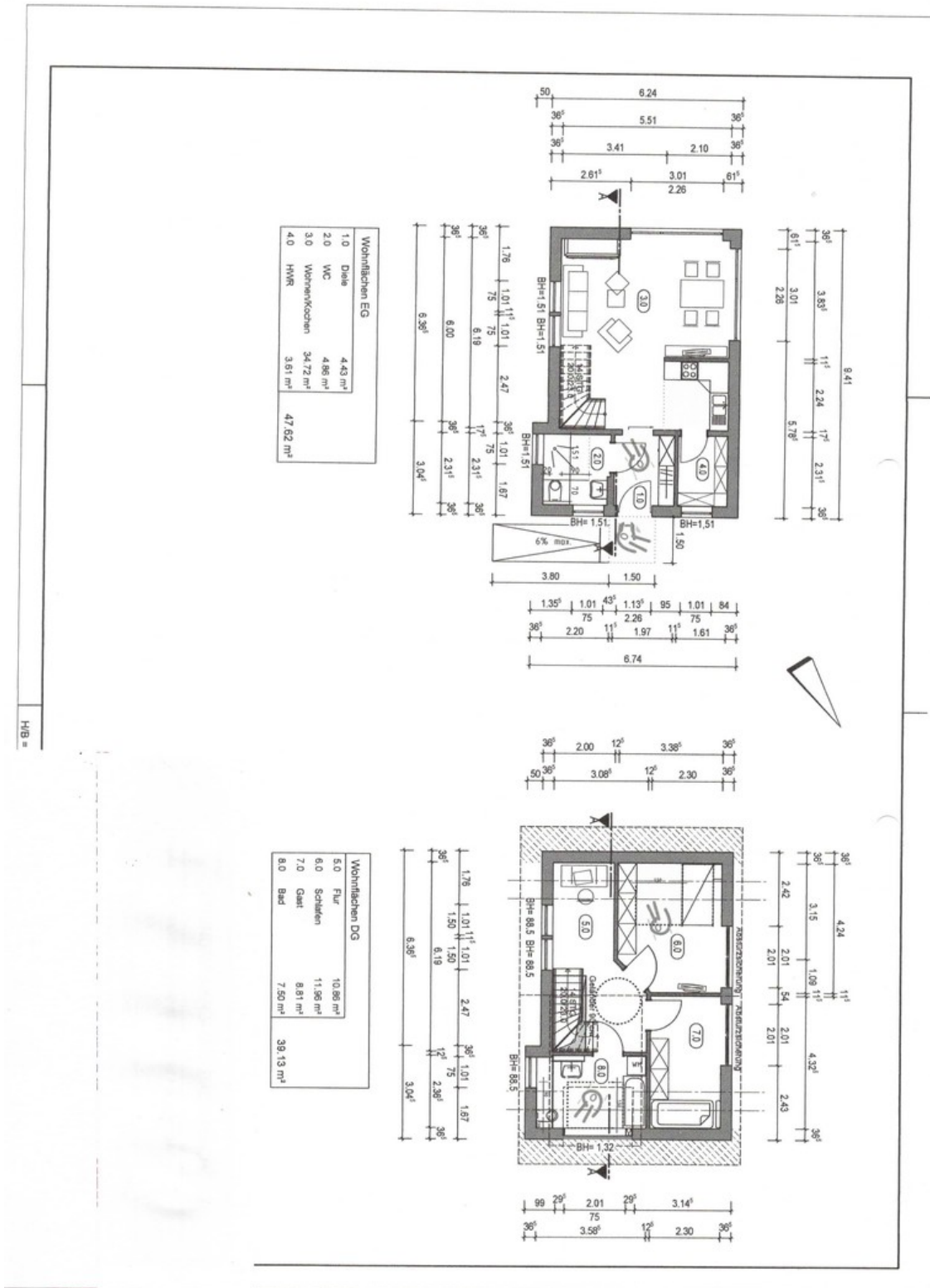
Exposé - Grundrisse



Town & Country
HAUS

Haus 1 unten

Exposé - Grundrisse



Haus 2