

Exposé

Maisonette in Kiel-Friedrichsort Charmantes kleines Einfamilienhaus



Objekt-Nr. OM-392851

Maisonette

Verkauf: **299.000 €**

Ansprechpartner:
Volker Harms
Telefon: 04346 5345

Prieser Strand 14
24159 Kiel-Friedrichsort
Schleswig-Holstein
Deutschland

Baujahr	1909	Übernahme	sofort
Zimmer	3,00	Zustand	Erstbez. n. Sanier.
Wohnfläche	94,00 m ²	Schlafzimmer	1
Nutzfläche	18,00 m ²	Badezimmer	1
Energieträger	Gas	Etage	Erdgeschoss
Hausgeld mtl.	170 €	Heizung	Zentralheizung

Exposé - Beschreibung

Objektbeschreibung

Altbauwohnung mit zwei Balkonen, Stuck, Pitchpine-Fußböden, alles frisch renoviert

Ausstattung

Zwei Balkone, Dielenfußboden, Einbauküche, eigener Kellerraum plus Mitbenutzung des gemeinschaftlichen Fahrradkellers, gemeinschaftlich nutzbarer Garten mit Grillplatz

Fußboden:

Parkett

Weitere Ausstattung:

Balkon, Garten, Keller, Vollbad, Duschbad, Einbauküche

Lage

In Friedrichsort, einem der nördlichen Stadtteile von Kiel mit guter Infrastruktur und schneller Anbindung an die Innenstadt. Schulen und Kindergärten vor Ort, gute Einkaufsmöglichkeiten.

Infrastruktur:

Apotheke, Lebensmittel-Discount, Allgemeinmediziner, Kindergarten, Grundschule, Hauptschule, Realschule, Gymnasium, Gesamtschule

Exposé - Galerie



linke Seite



rechte Seite



Diele mit Holzterppe nach oben

Exposé - Galerie



Wohnzimmer, Blick nach draußen



Wohnzimmer, Terrassentür

Exposé - Galerie



Terrasse



kleines Zimmer im EG

Exposé - Galerie



Blick in die Wohnküche



Blick in das Schlafzimmer

Exposé - Galerie



Blick aus dem mittleren Küchen



Einbauküche

Exposé - Galerie



Badezimmer



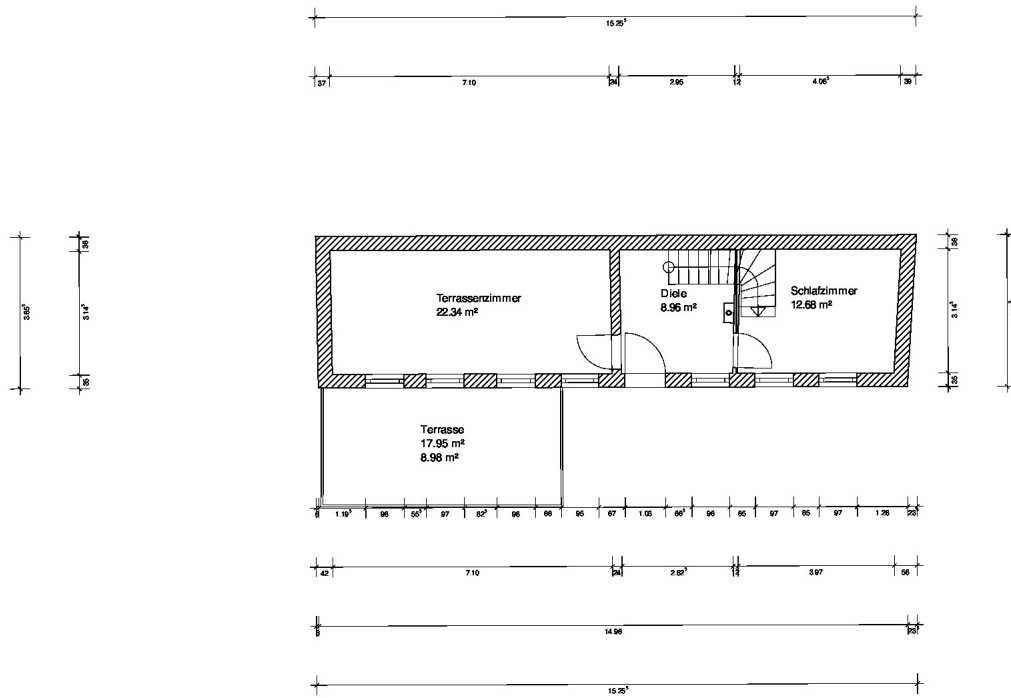
Fahrradkeller im Haupthaus

Exposé - Galerie

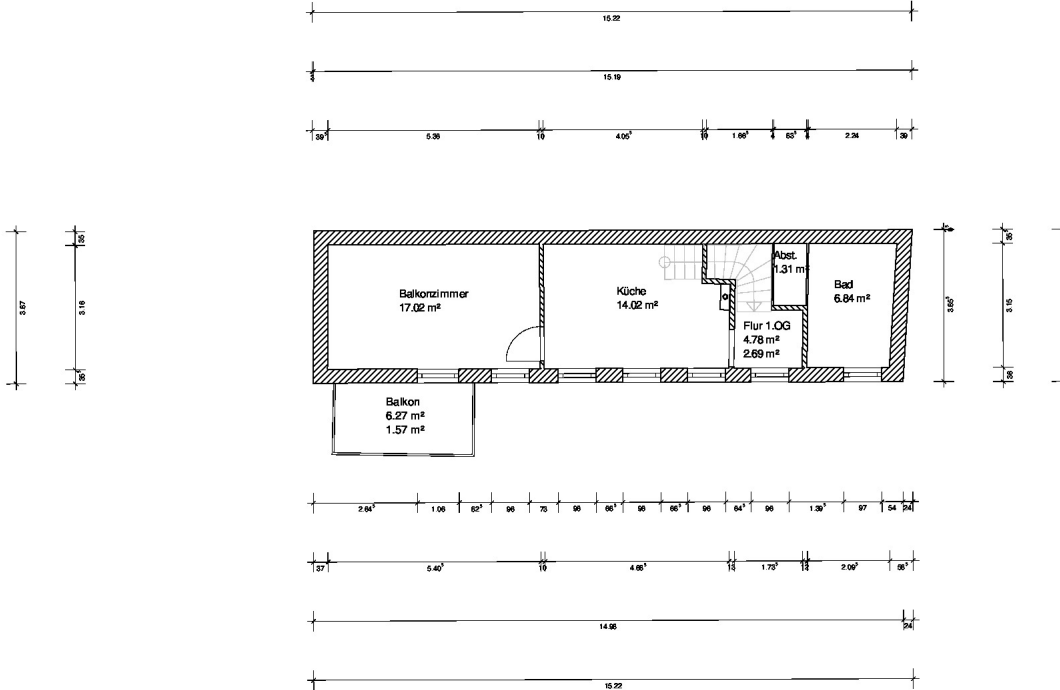


Kellerraum im Haupthaus

Exposé - Grundrisse



Exposé - Grundrisse



Exposé - Grundrisse

EG	Raum	Länge	Breite	Multiplikator	Fläche
	überdachte Terrasse	4,2	1,8	0,5	3,78
	Flur	2,93	3,16		9,26
	Arbeitszimmer	3,96	3,15		12,47
	Wohnzimmer	7,09	3,16		22,40
1.OG	Bad	2,27	3,15		7,15
	Abstellraum	0,79	2,1		1,66
	Flur	1,69	1,05		1,77
	Küche	4,73	3,16		14,95
	Schlafzimmer	5,35	3,16		16,91
	Balkon	4,2	1,8	0,5	3,78
Summe					94,13