

Exposé

Halle in Bad Camberg

Gewerbehalle in Bad Camberg ab 01.04.2026 zu vermieten



Objekt-Nr. OM-392546

Halle

Vermietung: **3.530 € + NK**

Ansprechpartner:

Avdyl Mehaj

Telefon: 0171 7504029

Carl Zeiss Str. 8
65520 Bad Camberg
Hessen
Deutschland

Baujahr	2006	Zustand	modernisiert
Etagen	2	Etage	Erdgeschoss
Energieträger	Gas	Gesamtfläche	750,00 m²
Nebenkosten	300 €	Lager-/Prod.fläches	310,00 m²
Mietsicherheit	10.560 €	Freifläche	300,00 m²
Übernahme	ab Datum	Heizung	Zentralheizung
Übernahmedatum	01.04.2026		

Exposé - Beschreibung

Objektbeschreibung

wir bieten folgende Gewerbeimmobilie zum Vermieten ab dem 01.04.2026.

Bürokomplex mit ca. 140 qm, dazugehöriger Lagerhalle von ca. 310 qm, mit zwei Toilettenanlagen, separate Einheit zur Alleinnutzung, Baujahr 2006, Hofffläche mit 13 Parkplätzen und elektrischem Hoftor.

Ausstattung:

Bürogebäude: 4 Büroräume und 1 Küche mit Küchenzeile, Duschbad mit 1 WC. Hauptbüro klimatisiert, sämtliche Räume mit Fußbodenheizung, Fenster mit Doppelverglasung und elektrischen Außensonnenjalousien, Granit und Echtholz Parkettbeläge, Internet CAT 5 Verkabelung, Telefonanschluss, SAT-Anschluss, abgeschlossene Gewerbeeinheit mit elektrischem Hoftor.

Lagerhalle: 5,5 Meter Raumhöhe, 3 Sektionaltore elektrisch, 2 Lichtkuppeln, 2 separate WC Anlagen, 3 Lichtbänder, 380 V Elektroanschluss, Wasseranschluss, epoxidharzbeschichteter Betonboden, Stahlbauweise, Heißluftheizung, ca. 310 qm

Hofffläche: Komplette gepflastert, 13 Parkplätze, komplett eingezäunt, Strom- und Wasseranschluss auf den Außenflächen, Außenbeleuchtung etc. Komplette eingefriedete Hofffläche mit elektrischem Stahltor, ca. 300 qm Außenfläche.

Ausstattung

Sehr hochwertige Lagerhalle, sehr gute Anbindung zur A3, zentral gelegen, alle Einkaufsmöglichkeiten in der Nähe, inklusive 13 Parkplätzen. Etc.

Fußboden:

Parkett, Fliesen, Sonstiges (s. Text)

Weitere Ausstattung:

Einbauküche, Gäste-WC

Sonstiges

Netto-Kaltmiete beträgt 3.530,00€ zzgl. 19 % MwSt.

Kaution 3 Monats- Nettokaltmieten 10.590,00€

Lage

Sehr gute Verbindung zur A3, nur 2 Minuten mit Auto

Nächste Bushaltestelle 10 Minuten zu Fuß.

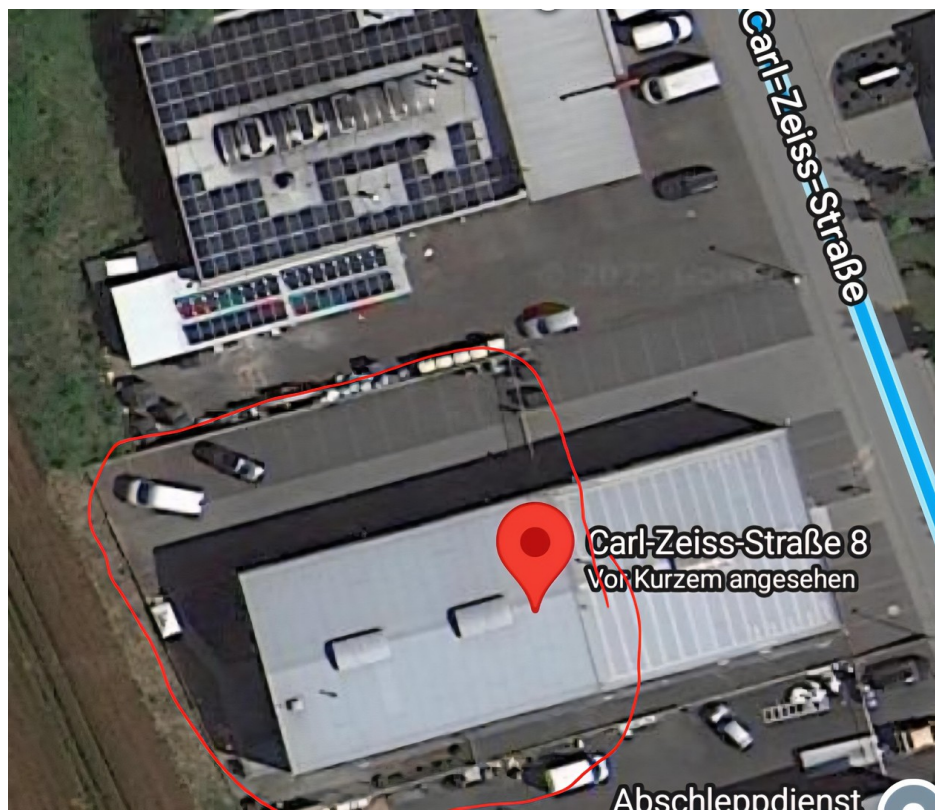
Bahnhof 1 Minute mit Auto.

Einkaufsmöglichkeiten in unmittelbarer Nähe.

Infrastruktur:

Apotheke, Lebensmittel-Discount, Allgemeinmediziner, Kindergarten, Grundschule, Hauptschule, Realschule, Gesamtschule, Öffentliche Verkehrsmittel

Exposé - Galerie



Exposé - Galerie



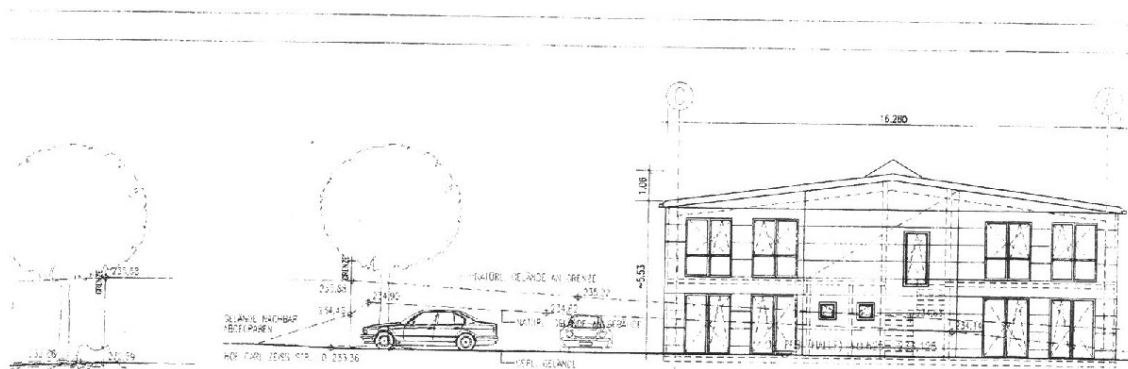
Exposé - Galerie



Exposé - Galerie

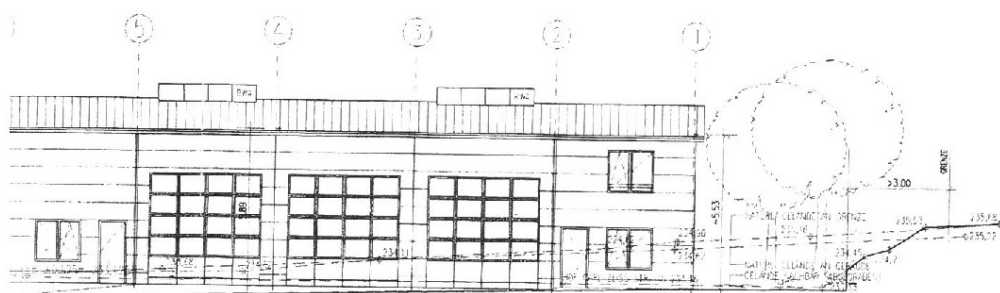


Exposé - Grundrisse



$98.66 / 15.20 = 6.06$
 $6.06 \times 0.25 = 1.52m$
A5 = 1,52m

ANSICHT WEST



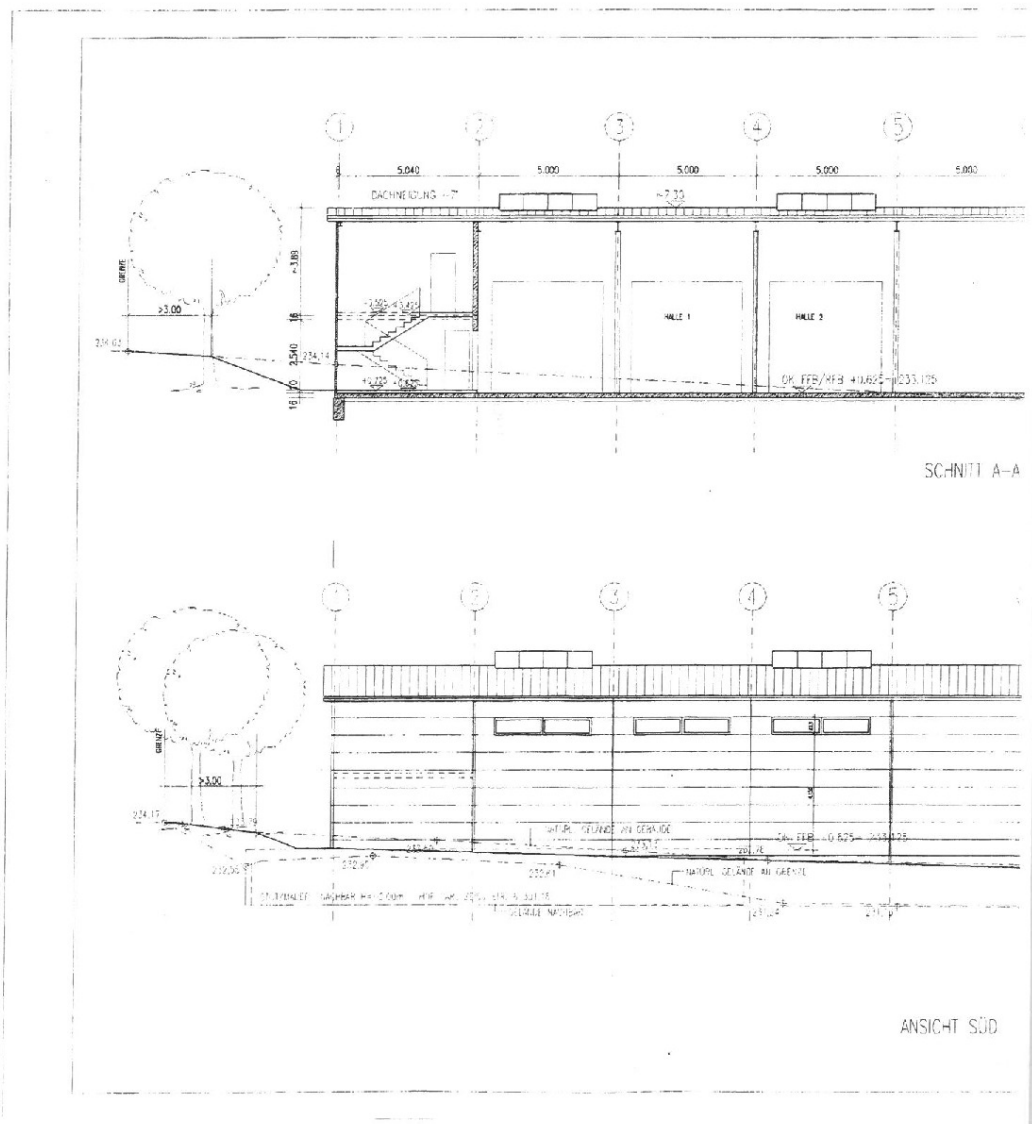
$87.43 / 14.415 = 6.07$
 $6.07 \times 0.25 = 1.52m$
A3 = 1,52m

ANSICHT NORD

$85.65 / 15.00 = 5.71$
 $5.71 \times 0.25 = 1.43m$
A4 = 1,43m



Exposé - Grundrisse



[illegible]

Exposé - Grundrisse

