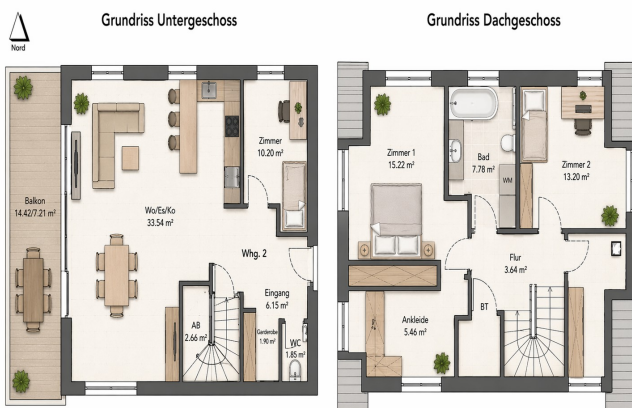


Exposé

Maisonette in Edelfingen

Stilvolle 4 Zimmer Neubau Maisonettewohnung mit Hausgefühl – 3 Schlafzimmer, Balkon



Objekt-Nr. OM-392480

Maisonette

Verkauf: **459.000 €**

Ansprechpartner:
Sebastian

Auf der Ebene 6
97980 Edelfingen
Baden-Württemberg
Deutschland

Baujahr	2026	Übernahme	Nach Vereinbarung
Etagen	2	Zustand	Erstbezug
Zimmer	4,00	Schlafzimmer	3
Wohnfläche	109,00 m ²	Badezimmer	1
Nutzfläche	10,00 m ²	Etage	Erdgeschoss
Energieträger	Luft- /Wasserwärme	Stellplätze	2
Preis Garage/Stellpl.	7.500 €	Heizung	Fußbodenheizung

Exposé - Beschreibung

Objektbeschreibung

Stilvolle 4 Zimmer Neubau Maisonettewohnung mit Hausgefühl – 3 Schlafzimmer, Balkon & lichtdurchflutetes Ambiente

Wohnung 459.000 Euro

2 Parkplätze zu jeweils 7500

Zusätzlich Dachboden als Abstellraum nutzbar .

Dieser gilt als Nutzfläche und ist in der Wohnflächenberechnung nicht enthalten.

Photovoltaikanlage mit Speicher incl.

A+ Energieeffizienz

Videosprechanlage mit zwei Bildschirmen

Willkommen in Ihrem neuen Zuhause! Diese moderne Maisonettewohnung bietet auf ca. 109 m² Wohnfläche großzügiges, familienfreundliches Wohnen über zwei Etagen – mit viel Licht, klarer Raumaufteilung und einem Hauch von Haus-im-Haus-Gefühl.

Ihre Highlights auf einen Blick:

Ca. 109 m² Wohnfläche über zwei Ebenen

Großzügiger, offener Wohn- und Essbereich mit bodentiefen Fenstern und Zugang zum Balkon

3 gut geschnittene Schlafzimmer, ideal für Familien oder als Homeoffice

Elegantes Tageslichtbad / separates Gäste-WC

Balkon, sonnig, gut nutzbar & großzügig bemessen

Überdachter Hauseingang – witterungsgeschützt & einladend

Praktischer Abstellraum für Ordnung und Stauraum

Bodentiefe Fenster im Elternschlafzimmer für maximalen Lichteinfall und ein offenes Raumgefühl

Wohnen mit Charakter – ideal für Familien und Paare

Die Maisonettebauweise verleiht dieser Wohnung eine besondere Raamtiefe und Privatsphäre. Unten wohnen, oben schlafen – oder ganz individuell nach Ihren Bedürfnissen gestaltet. Der große Balkon lädt zum Entspannen ein, und der durchdachte Grundriss schafft ein harmonisches Wohngefühl mit viel Platz für alle.

Ausstattung

Ihre Highlights auf einen Blick:

Ca. 109 m² Wohnfläche über zwei Ebenen

Großzügiger, offener Wohn- und Essbereich mit bodentiefen Fenstern und Zugang zum Balkon

3 gut geschnittene Schlafzimmer, ideal für Familien oder als Homeoffice

Elegantes Tageslichtbad / separates Gäste-WC

Balkon, sonnig, gut nutzbar & großzügig bemessen

Überdachter Hauseingang – witterungsgeschützt & einladend

Praktischer Abstellraum für Ordnung und Stauraum

Bodentiefe Fenster im Elternschlafzimmer für maximalen Lichteinfall und ein offenes Raumgefühl

Videosprechanlage mit 2 Bildschirmen inklusive

Bodenbeläge inklusive

Sanitärausstattung inklusive

Beleuchtung (Lampen) inklusive

Fußboden:

Laminat, Fliesen

Weitere Ausstattung:

Balkon, Keller, Vollbad, Gäste-WC

Lage

Lage & Umfeld

Ob ruhige Wohnlage, naturnahe Umgebung oder gute Anbindung – diese Wohnung verbindet Wohnkomfort mit Lebensqualität. Perfekt für alle, die das Besondere suchen, ohne auf Alltagstauglichkeit zu verzichten.

Infrastruktur:

Apotheke, Lebensmittel-Discount, Allgemeinmediziner, Kindergarten, Grundschule, Hauptschule, Realschule, Gymnasium, Öffentliche Verkehrsmittel

Exposé - Energieausweis

Energieausweistyp	Bedarfsausweis
Erstellungsdatum	ab 1. Mai 2014
Endenergiebedarf	18,00 kWh/(m ² a)
Energieeffizienzklasse	A+



Exposé - Galerie



Exposé - Galerie



Exposé - Galerie



Exposé - Galerie

