

Exposé

Appartment in Schwerin möbliertes Wohnen auf Zeit



Objekt-Nr. OM-392466

Appartment

Vermietung: **890 € pro Monat**

Ansprechpartner:
Frank Dittmann

Obotritenring 19
19053 Schwerin
Mecklenburg-Vorpommern
Deutschland

Baujahr	2008	Heizung	Zentralheizung
Etagen	2	Mietdauer min.	1
Zimmer	2,00	Mietdauer max.	120
Wohnfläche	54,00 m²	Frei ab	01.10.2025
Energieträger	Fernwärme	Frei bis	01.10.2035
Summe Nebenkosten	180 €	Mobilar	Vollmöbliert
Pauschalmiete	890 € pro Monat	Raucher	Nein
Kaltmiete	710 €	Geschlecht	Keine Einschr.
Zustand	Erstbez. n. Sanier.	Max. Personen	4
Etage	1. OG	Haustiere	Nach Vereinbarung
Stellplätze	2		

Exposé - Beschreibung

Objektbeschreibung

Neu ausgebaute, geschmackvoll möblierte Apartments, auch mit mehreren Schlafzimmern für Firmen, Wohngemeinschaften, Schüler und Studenten in Zentrumslage von Schwerin, nicht weit vom Schweriner Schloss entfernt. Die geschlossene Wohnanlage erreicht man über eine private Kopfsteinpflasterstraße die in einem gemütlichen, begrünten Innenhof endet. Ausgewiesene Stellplätze befinden sich in ausreichender Anzahl auf dem Hof. Die Apartmentanlage wird vor Ort betreut und hält bei kurzfristigen Mietverhältnissen auch einen Wäsche und Reinigung Service vor.

Die Mietdauer und Preise gestalten sich wie folgt:

1 Nacht ab 84 €

3 Nächte ab 76 € / Nacht

1 Woche ab 68 € / Nacht

Mietverträge ohne Service ab 895 € / Monat verhandelbar. Rufen Sie einfach durch um ein Angebot zu erfragen oder schreiben Sie uns eine Mail.

Ausstattung

Unsere Wohnungen / Apartments werden rund um die Uhr von professionellen Reinigungskräften und Hausmeistern betreut. Die Möblierung aller Apartments ist auf dem neuesten Stand und wird regelmäßig durch neue Einkäufe ersetzt. Unsere Mieter und Gäste haben immer einen Ansprechpartner der seit Jahren auf unserem Hof arbeitet und wohnt.

Weitere Ausstattung:

Balkon, Dachterrasse, Duschbad, Einbauküche, Gäste-WC

Sonstiges

Villa Backstein - Obo19

Obotritenring 19

19053 Schwerin

Telefon:

0176 / 23179279

E-Mail: obo19@gmx.de

Nebengebäude

Clara-Zetkin Straße 30

19059 Schwerin

Lage

Zentrale Lage ca. 400 m vom Schweriner Hauptbahnhof entfernt. Auf unserem begrünten Innenhof stehen ausreichend Parkplätze für unsere Gäste und Mieter zur Verfügung. Zu Fuß erreichen sie in wenigen Minuten die Innenstadt, den Schweriner Pfaffenteich, diverse Nahversorger und auch das Schweriner Schloß.

Infrastruktur:

Apotheke, Lebensmittel-Discount, Allgemeinmediziner, Kindergarten, Grundschule, Hauptschule, Realschule, Gymnasium, Gesamtschule

Exposé - Energieausweis

Energieausweistyp	Verbrauchsausweis
Erstellungsdatum	bis 30. April 2014
Energieverbrauchskennwert	88,00 kWh/(m²a)
Warmwasser enthalten	Ja



Exposé - Galerie



Apartment CONRAD

Exposé - Galerie



Apartment FRANK



Apartment YVONNE

Exposé - Galerie



Apartment SONNE



Apartment SONNE

Exposé - Galerie



Apartment SONNE

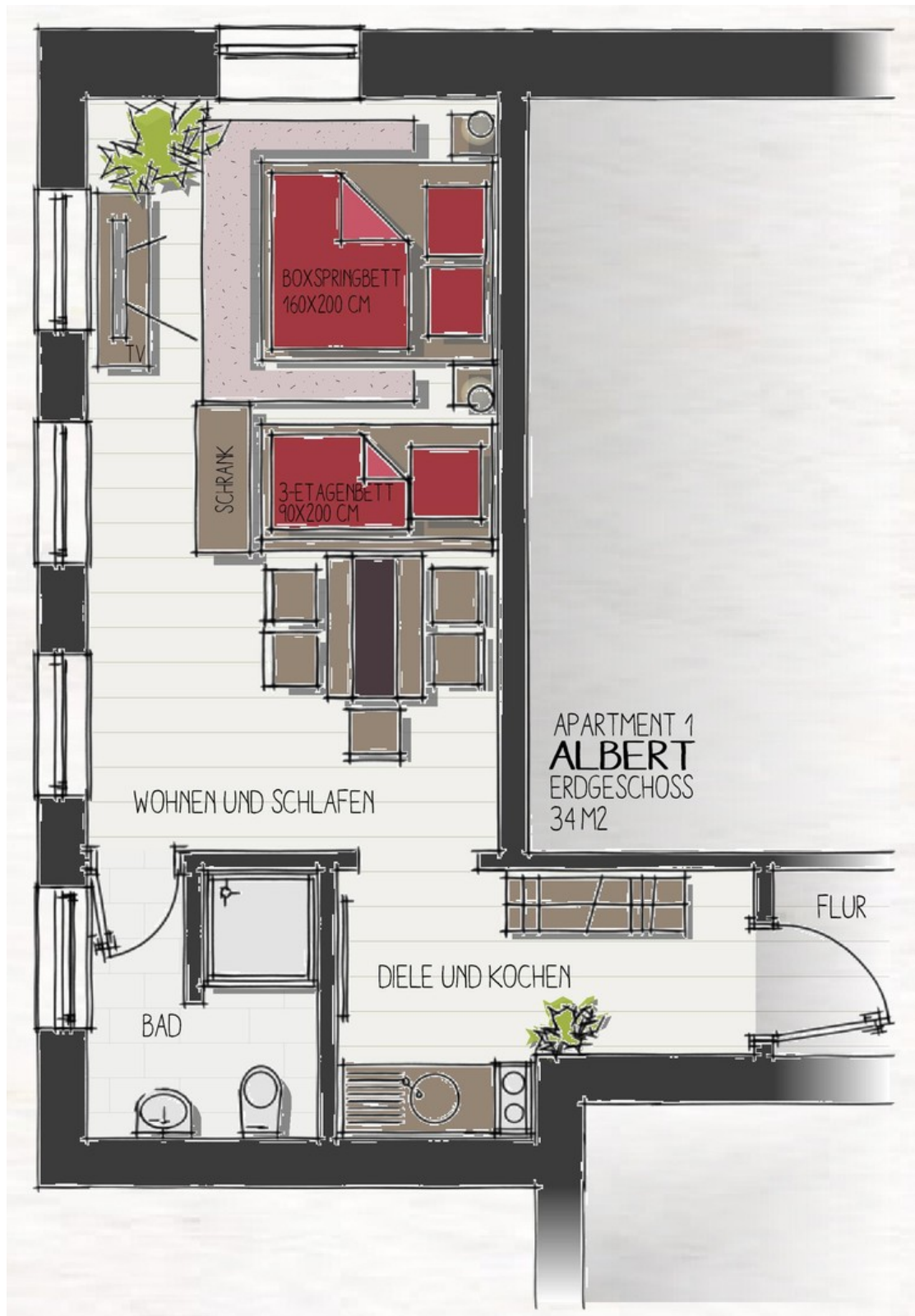


Apartment BEA

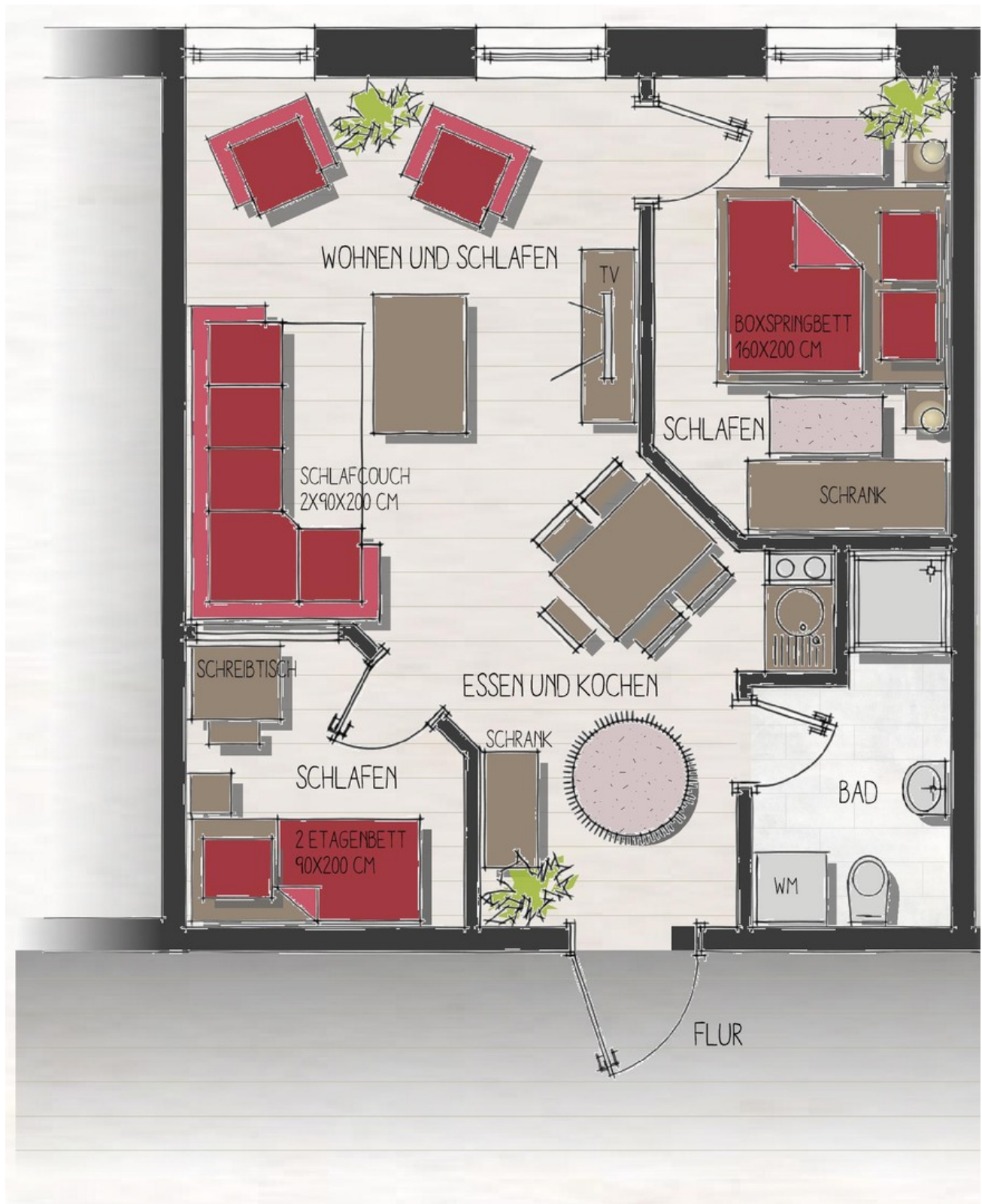


Apartmenthaus CZ30

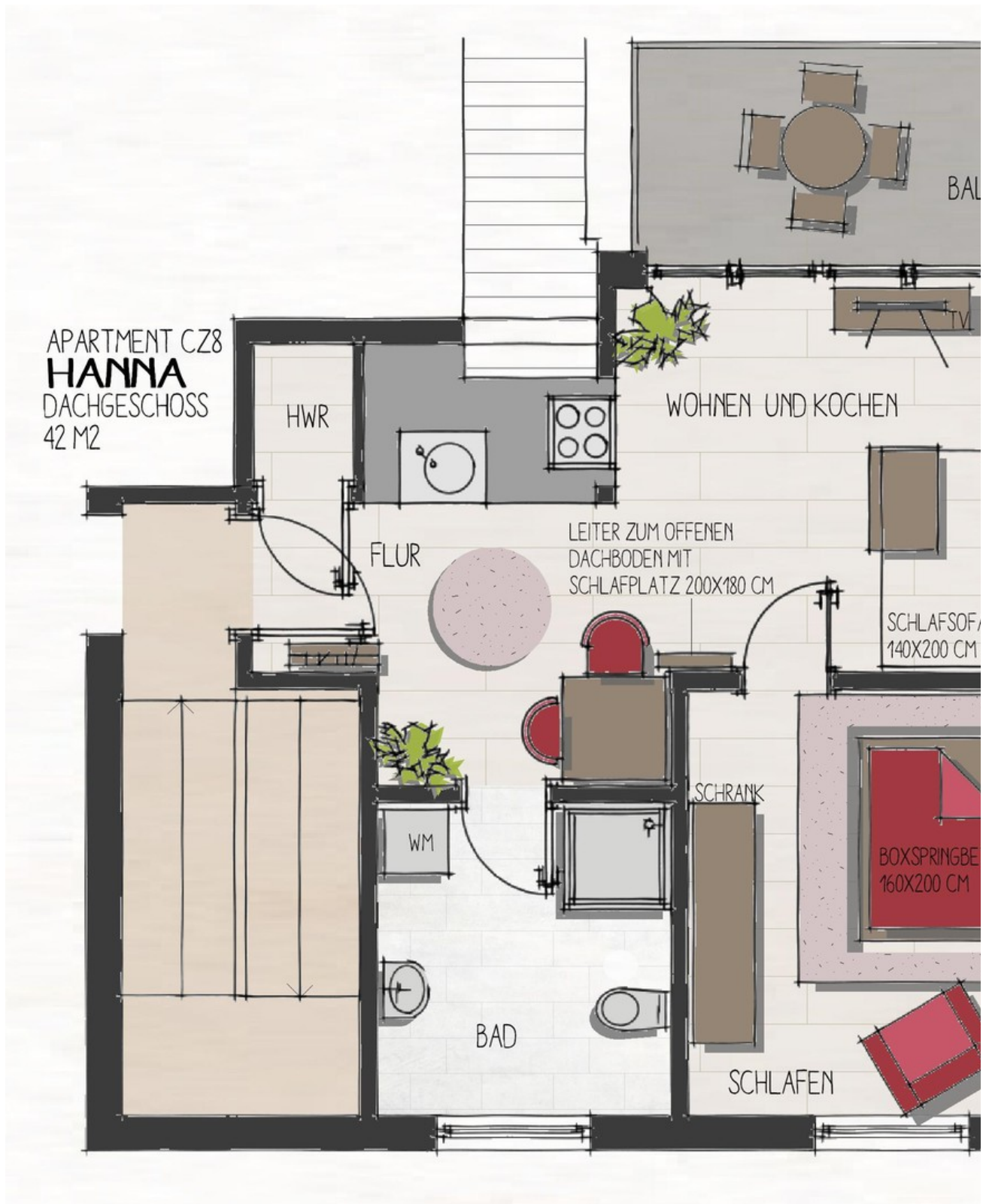
Exposé - Grundrisse



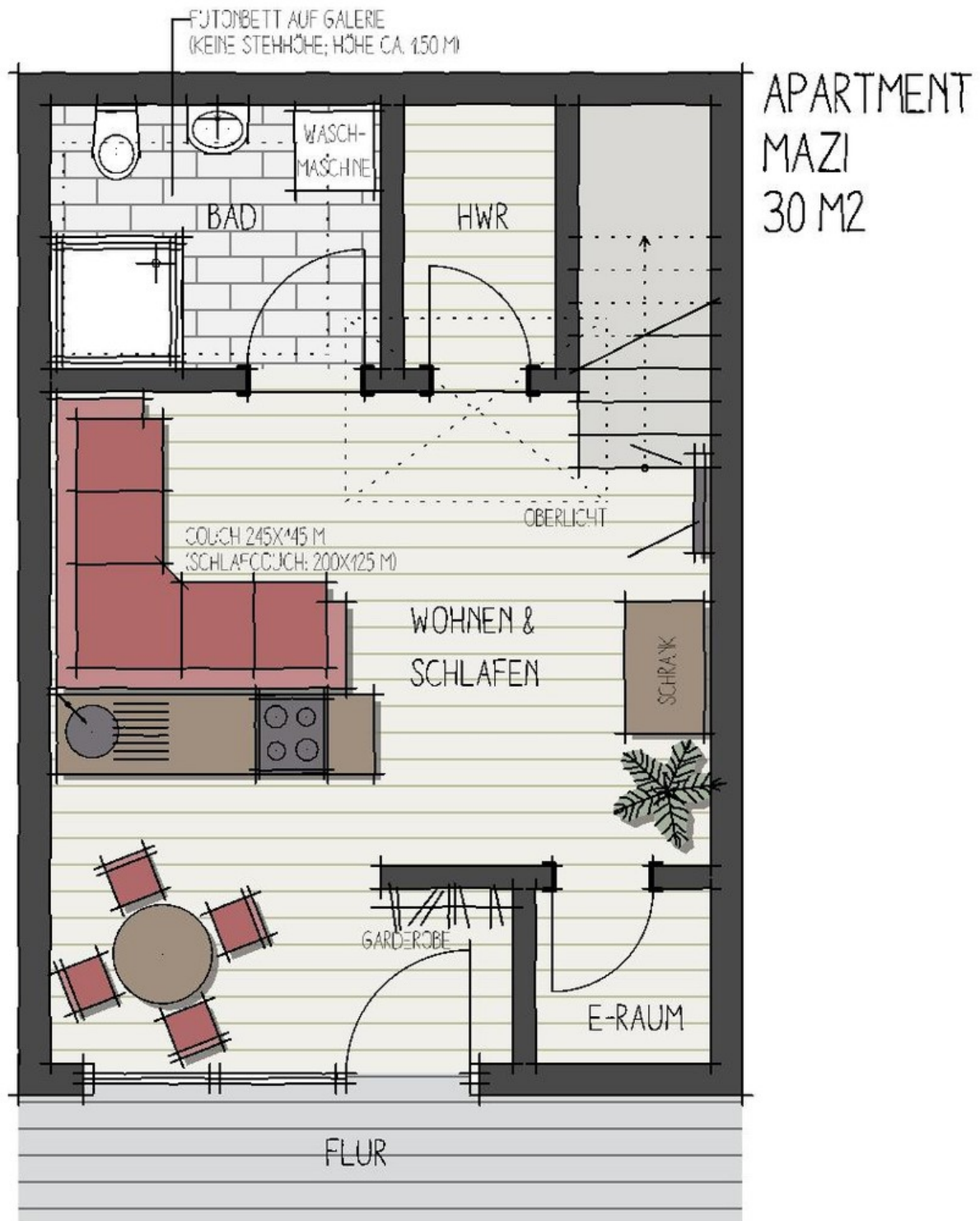
Exposé - Grundrisse



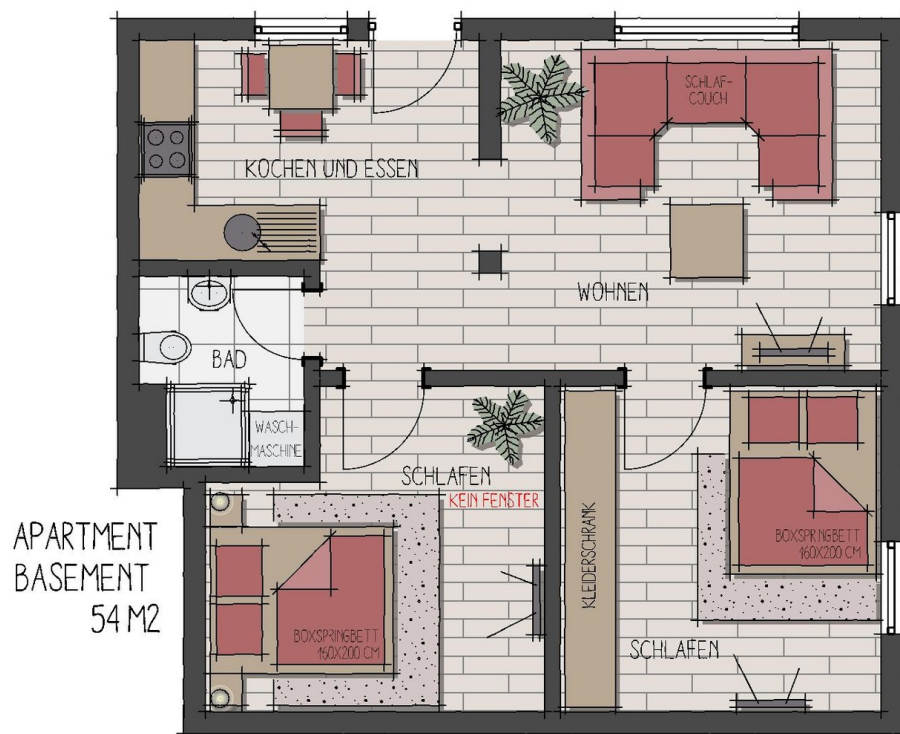
Exposé - Grundrisse



Exposé - Grundrisse

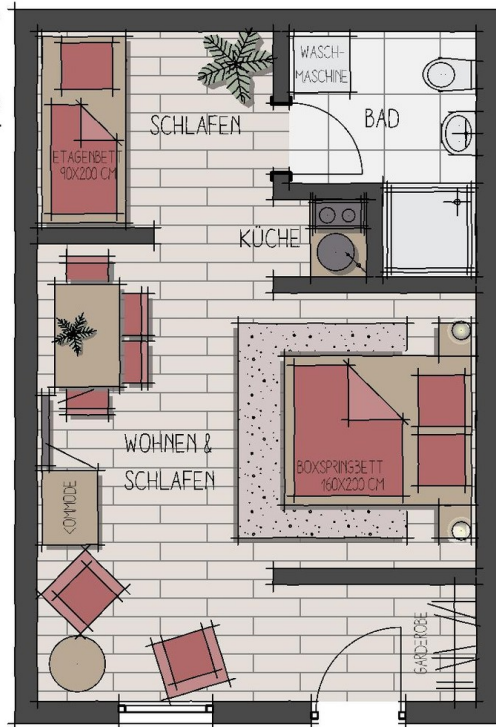


Exposé - Grundrisse

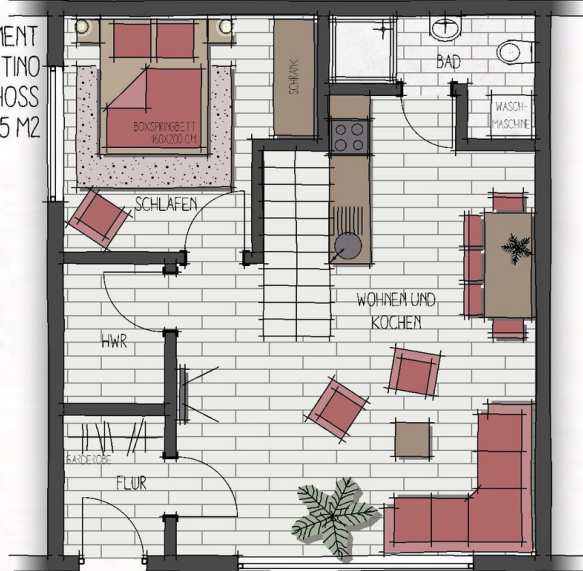


Exposé - Grundrisse

APARTMENT
BERND
35 M²



APARTMENT
TINO
ERDGESCHOSS
65 M²



APARTMENT
TINO
GALERIE
DACHGESCHOSS