

Exposé

Einfamilienhaus in Meitingen

Freistehendes Einfamilienhaus in familienfreundlicher Lage



Objekt-Nr. OM-392374

Einfamilienhaus

Verkauf: **370.000 €**

Ansprechpartner:
Herr Sigmund

86405 Meitingen
Bayern
Deutschland

| | | | |
|-------------------|-----------|--------------|-----------------------|
| Baujahr | 1955 | Übernahme | sofort |
| Grundstücksfläche | 621,00 m² | Zustand | renovierungsbedürftig |
| Etagen | 2 | Schlafzimmer | 3 |
| Zimmer | 6,00 | Badezimmer | 2 |
| Wohnfläche | 159,00 m² | Garagen | 1 |
| Nutzfläche | 85,00 m² | Stellplätze | 2 |
| Energieträger | Öl | Heizung | Zentralheizung |

Exposé - Beschreibung

Objektbeschreibung

Privatverkauf, Provisionsfrei

Sofort Bezugsfrei

Sanierungsbedürftig

Besichtigungstermin nur mit Finanzierungsbestätigung.

Das Haus wurde 1955 erbaut, 1964 wurde es um einen Ostanbau und der dort angrenzenden großzügigen überdachten Terasse erweitert.

Beide Bereiche sind unterkellert.

Im OG befindet sich Richtung Nordseite eine Gaube 1970 wurde die Garage mit angrenzender Heimwerkstatt errichtet.

Das elektrische Garagentor wurde Anfang der 2000er nachgerüstet.

1981 wurde das Dach komplett erneuert.

2005 wurden im Altbau die Fenster auf doppelt verglaste Kunststofffenster gewechselt.

Die Ölheizung ist von 2010, 2025 wurde der ursprüngliche Stahltank stillgelegt.

Aufgrund des Alters ist das Haus Sanierungsbedürftig

Das Objekt ist mittlerweile weitestgehend ausgeräumt (Abweichungen zu Bildern)

Alle Angaben ohne Gewähr. Änderungen und Irrtümer vorbehalten.

Ausstattung

Der Kachelofen im Wohnbereich darf weiterhin betrieben werden.

Einbauschränke im OG in den Dachschrägen

Gartenhütte aus Metall

Weitere Ausstattung:

Terrasse, Garten, Keller

Lage

Das Objekt befindet sich in Meitingen, Herbertshofen, im Landkreis Augsburg. Der Ort liegt ruhig, aber verkehrsgünstig zwischen Augsburg und Donauwörth. Geschäfte für den täglichen Bedarf, Ärzte, eine Schule und Kindergärten sind direkt im Ort in wenigen Minuten erreichbar.

Infrastruktur:

Apotheke, Lebensmittel-Discount, Allgemeinmediziner, Kindergarten, Grundschule, Öffentliche Verkehrsmittel

Exposé - Energieausweis

| | |
|------------------------|------------------|
| Energieausweistyp | Bedarfsausweis |
| Erstellungsdatum | ab 1. Mai 2014 |
| Endenergiebedarf | 258,00 kWh/(m²a) |
| Energieeffizienzklasse | H |

Exposé - Galerie



Haustüre Südseite

Exposé - Galerie



Diele



Wohnbereich EG

Exposé - Galerie



Essbereich

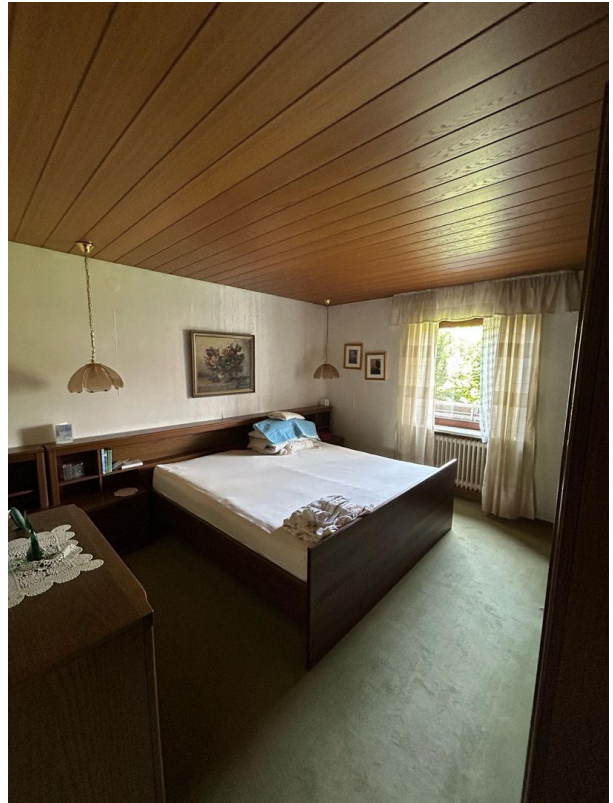


Küche

Exposé - Galerie



Badezimmer EG



Schlafzimmer EG



Wohnzimmer EG

Exposé - Galerie



Treppe



Diele OG



Arbeitszimmer OG

Exposé - Galerie



kleines Schlafzimmer OG Gaube



Badezimmer OG



großes Schlafzimmer OG

Exposé - Galerie



großes Schlafzimmer OG



Terrasse Ostseite

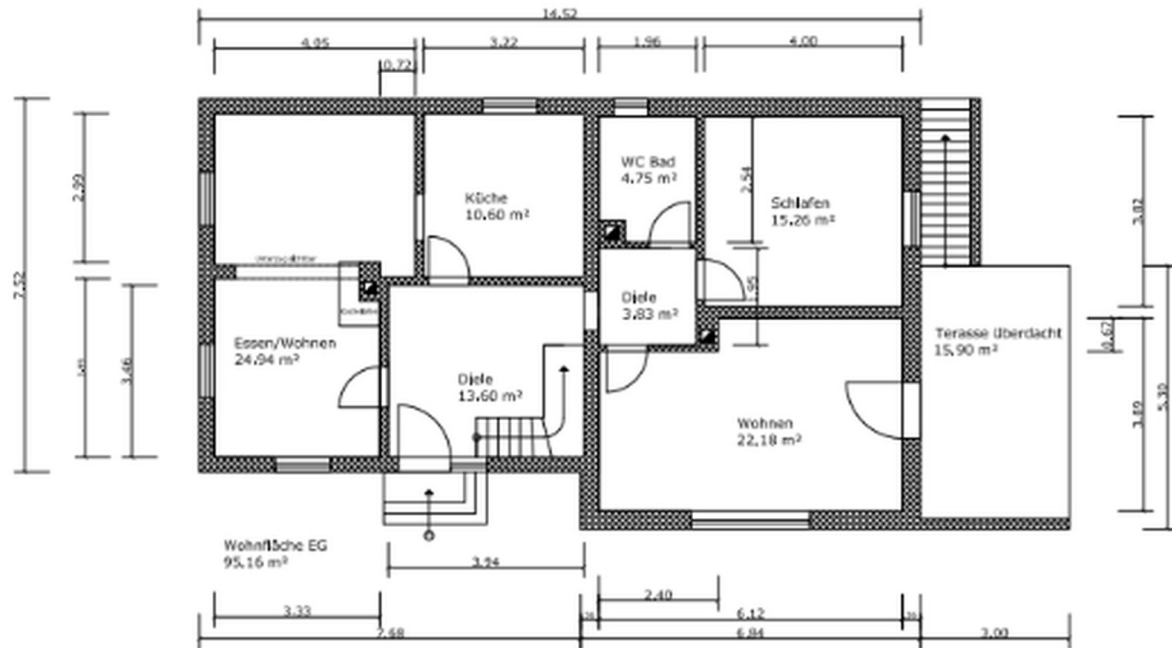
Exposé - Galerie



Garage

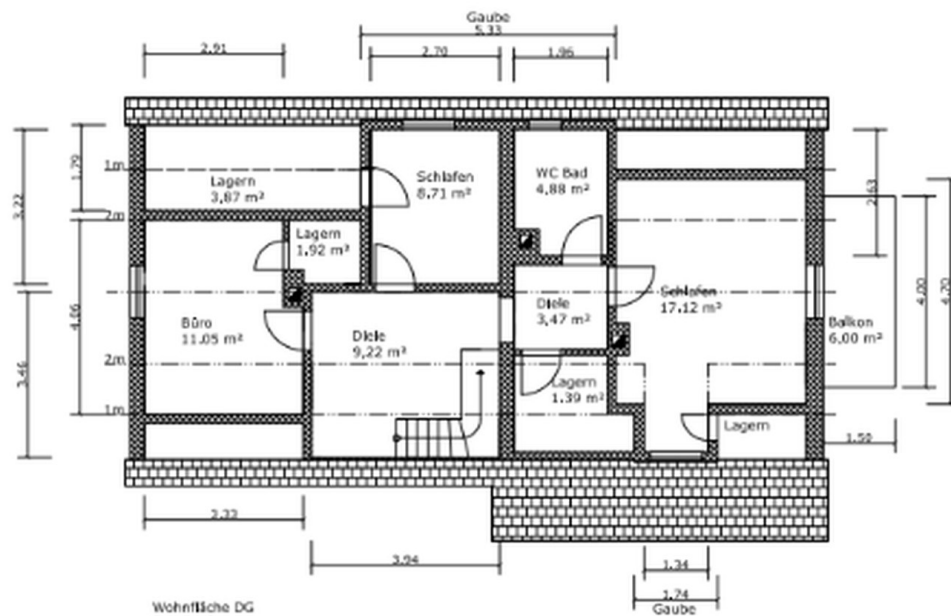


Exposé - Grundrisse



NORD ERDGESCHOSS
M 1:100

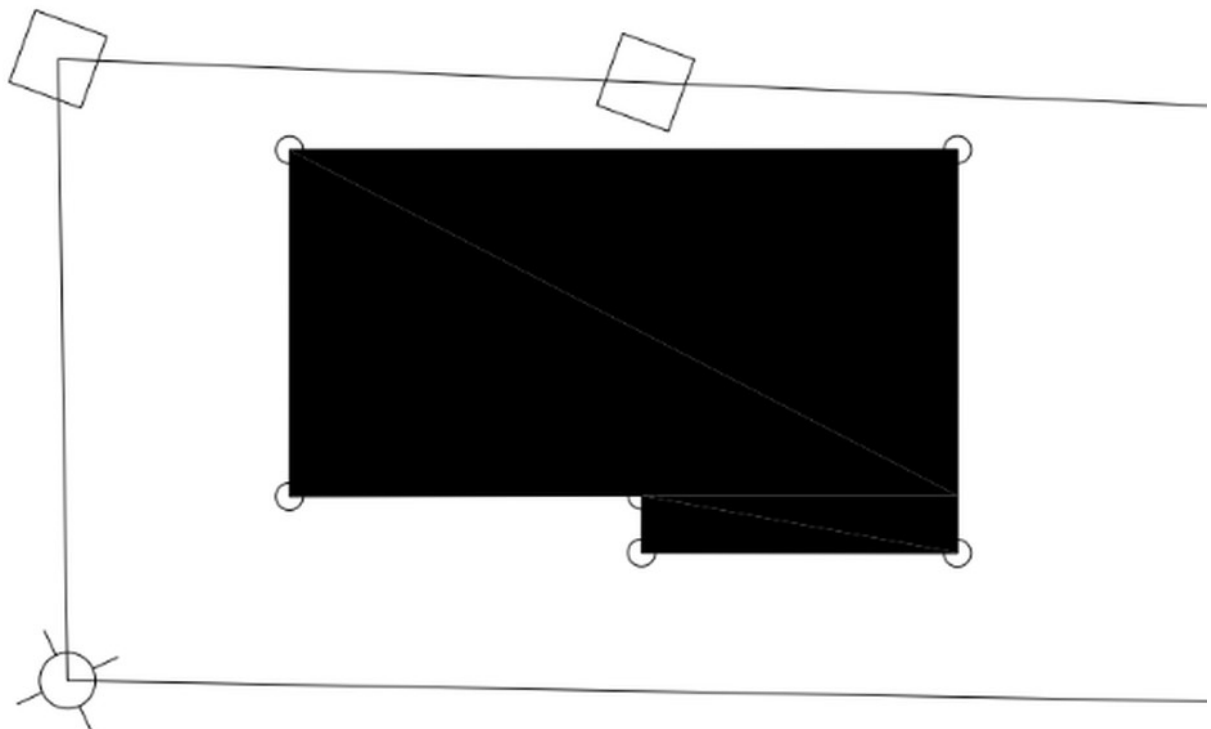
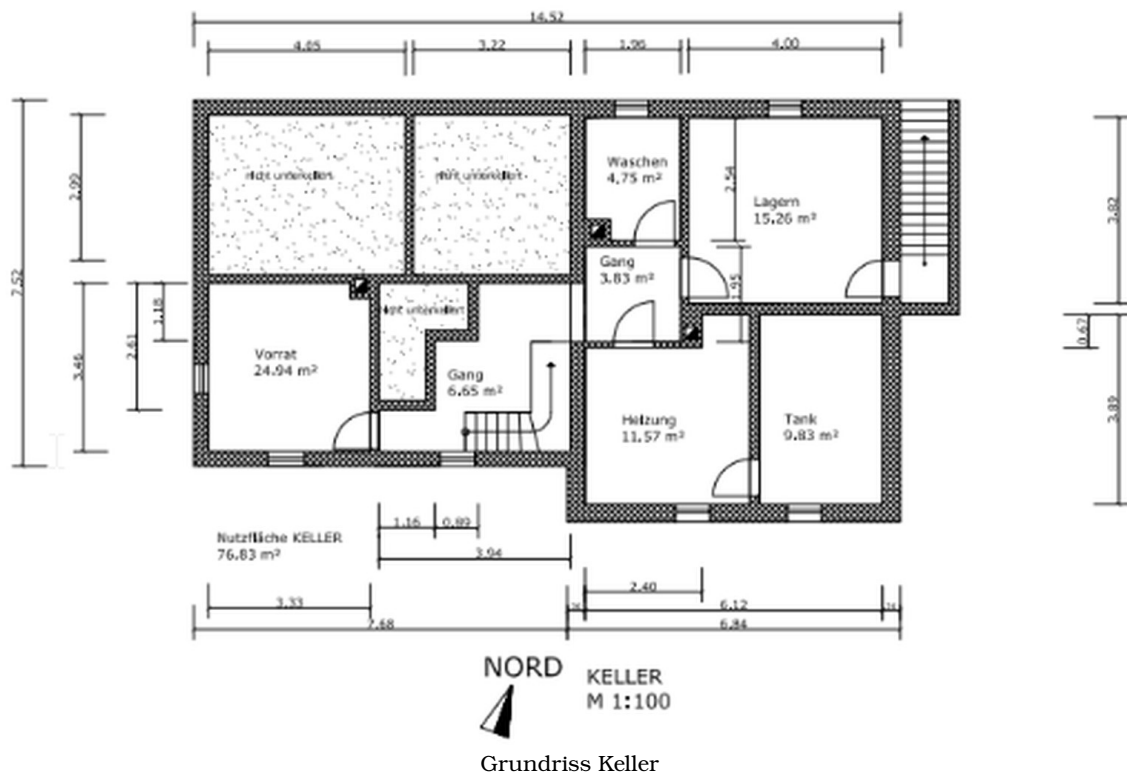
Grundriss EG



NORD DACHGESCHOSS
M 1:100

Grundriss OG

Exposé - Grundrisse



Grundstück inkl bebaute Fläche