

# Exposé

## Bürofläche in Wiesbaden

**Ihre Werbung fährt hier täglich vorbei! – Premium-Ecklage in Wiesbaden**



Objekt-Nr. OM-391933

### Bürofläche

Vermietung: **2.200 € + NK**

Rheinstr. 59  
65185 Wiesbaden  
Hessen  
Deutschland

Baujahr	1900	Zustand	Neuwertig
Etagen	2	Etage	Erdgeschoss
Energieträger	Gas	Büro- /Praxisfläche	60,00 m²
Nebenkosten	300 €	Gesamtfläche	70,00 m²
Mietsicherheit	6.600 €	Stellplätze	1
Übernahme	sofort	Heizung	Zentralheizung

# Exposé - Beschreibung

## Objektbeschreibung

Wer gesehen werden will, sitzt hier genau richtig: Rheinstraße / Schwalbacher Straße – die wohl sichtbarste Ecke Wiesbadens. Jeder, der in die Stadt hinein- oder hinausfährt, kommt an diesem Laden vorbei. Maximale Aufmerksamkeit, jeden Tag, rund um die Uhr.

Das Büro präsentiert sich in hochwertig sanierter Ausstattung auf zwei Ebenen (EG + OG + Keller). Viel Platz für Beratung, Kundenempfang und repräsentatives Arbeiten. Aktuell als Finanz- und Maklerbüro genutzt – und sofort verfügbar.

☆☆ Highlights auf einen Blick:

- Unübersehbare Ecklage – Ihre Marke im Spotlight
- Sichtbar von zwei Hauptverkehrsachsen
- Modern & hochwertig saniert
- Zwei Etagen mit flexibler Nutzung
- Eigener Kellerraum

Sofort gegen Abstandszahlung zu übernehmen

Ein Standort, der nicht nur gefunden wird – sondern auffällt.

## Ausstattung

### **Fußboden:**

Fliesen

### **Weitere Ausstattung:**

Einbauküche, Gäste-WC

## Lage

### **Infrastruktur:**

Apotheke, Lebensmittel-Discount, Allgemeinmediziner, Kindergarten, Grundschule, Hauptschule, Realschule, Gymnasium, Gesamtschule, Öffentliche Verkehrsmittel

# Exposé - Galerie



# Exposé - Galerie

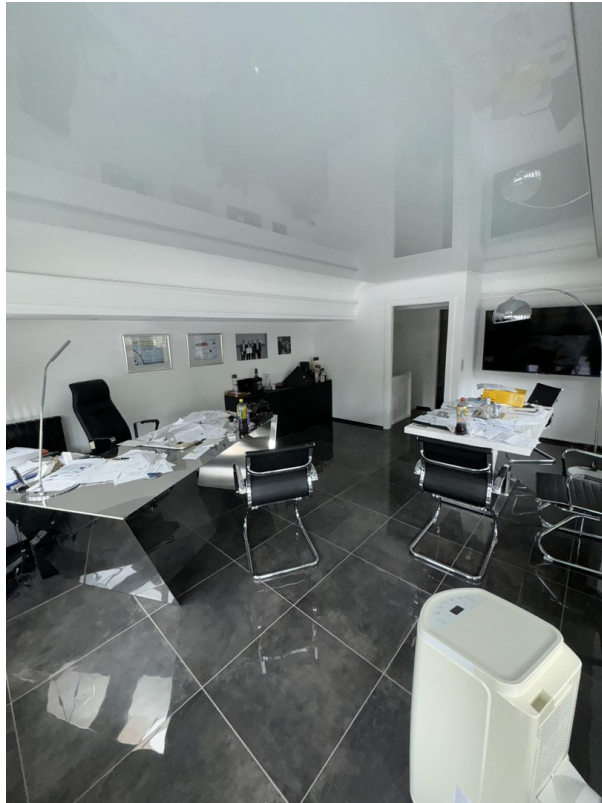




# Exposé - Galerie



# Exposé - Galerie



# Exposé - Galerie



# Exposé - Galerie

