

Exposé

Erdgeschosswohnung in Horn-Bad Meinberg

Pfiffige Singlewohnung von Privat



Objekt-Nr. OM-391755

Erdgeschosswohnung

Vermietung: **440 € + NK**

Ansprechpartner:
Heike Dröge

Unter den Linden 0
32805 Horn-Bad Meinberg
Nordrhein-Westfalen
Deutschland

Baujahr	1973	Übernahme	ab Datum
Etagen	3	Übernahmedatum	15.01.2026
Zimmer	2,00	Zustand	gepflegt
Wohnfläche	42,00 m²	Schlafzimmer	1
Energieträger	Gas	Badezimmer	1
Nebenkosten	65 €	Etage	Erdgeschoss
Miete Garage/Stellpl.	35 €	Stellplätze	4
Mietsicherheit	1.260 €	Heizung	Zentralheizung

Exposé - Beschreibung

Objektbeschreibung

Neubezug:

Ab dem 15.01.2026 kann diese helle Wohnung angemietet werden. Sie liegt im EG und wurde frisch durchgestrichen. Zu der Wohnung zählen 2 helle Zimmer mit ansprechender Größe. Der große Westbalkon lädt zum Entspannen und Sonne tanken ein.

Stauraum für Küchenutensilien bietet die vorhandene weiße Einbauküche (Lackfront) mit Kühl/Gefrierschrank, Ceranfeld, Backofen, Dunstabzugshaube.

Zur Wohnung gehört ein Kellerraum.

Ein modernes Duschbad mit beleuchtetem Spiegel und fester Duschabtrennung ist auch vorhanden.

Ausstattung

Das Haus ist wärmegeklämmt und hat entsprechend neue Fenster. Im Keller befindet sich ein Blockkraftwerk. Der erzeugte Strom bzw. die benötigte Wärme wird an den Mieter von einer Haustechnikfirma Schlichting verkauft.

Die Wohnung ist frisch gestrichen.

Nähere Auskünfte auf Anfrage möglich.

Fußboden:

Parkett, Fliesen

Weitere Ausstattung:

Balkon, Garten, Keller

Sonstiges

Die Immobilie wird 1x wöchentlich von unserer Reinigungshilfe gereinigt . Ein Gartenbaubetrieb führt den sommerliche Mähdienst durch.

Bei Interesse geben Sie bitte stets Ihre Telefonnummer zwecks Terminplanung zur Besichtigung an.

Hilfreich sind auch die Angabe des Grundes der Wohnungssuche, der aktuelle Beruf, das Nettoeinkommen und die Haushaltsgröße.

Die Bearbeitung Ihrer Anfrage ohne diese Auskünfte kann aus Zeitgründen leider nicht erfolgen.

Lage

Die Immobilie befindet sich in Bad Meinberg Kurgelbiet Süd, ein ruhiges und sonniges Wohnviertel.

Mehrere Buslinien verkehren in der Nähe. In Laufnähe gibt es einige Cafés, Restaurants, zwei Supermärkte, eine Bäckerei und einen Arzt. Auch einige Grün- und Parkanlagen, Fitnessstudios, Schwimmbäder ,eine Buchhandlung, ein Modegeschäft und ein Museum sind ganz in der Nähe.

Weiter

entfernt gibt es außerdem ein Einkaufszentrum (Horn)mit Marktkauf, Lidl, Aldi, Rossmann , und Toom.

Die Nähe zur B1 und Anbindung zur A33/A44 macht diesen Standort interessant für Pendler.

Infrastruktur:

Apotheke, Lebensmittel-Discount, Allgemeinmediziner, Öffentliche Verkehrsmittel

Exposé - Energieausweis

Energieausweistyp	Verbrauchsausweis
Erstellungsdatum	ab 1. Mai 2014
Endenergieverbrauch	146,60 kWh/(m²a)
Energieeffizienzklasse	E

Exposé - Galerie



Grundriss W.1

Exposé - Galerie



Wohnzimmer



Wohnzimmer

Exposé - Galerie



Schlafzimmer



Exposé - Galerie



Küche

Exposé - Galerie



Küche



Exposé - Galerie

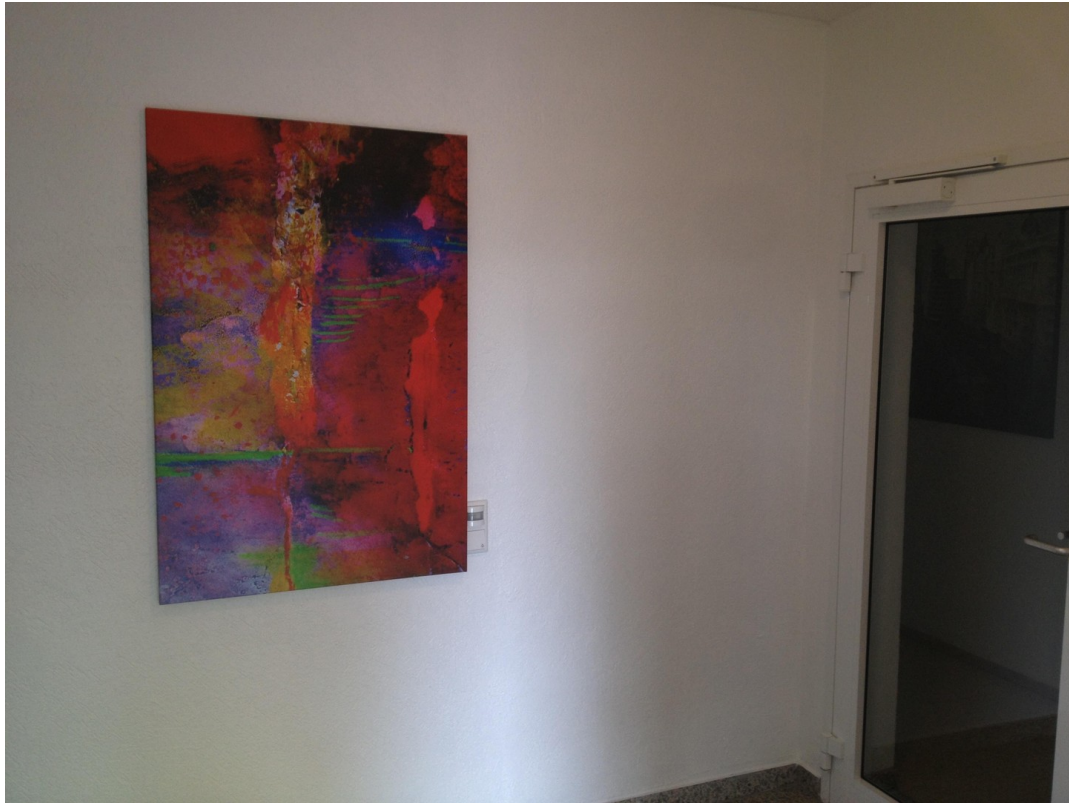


Duschbad

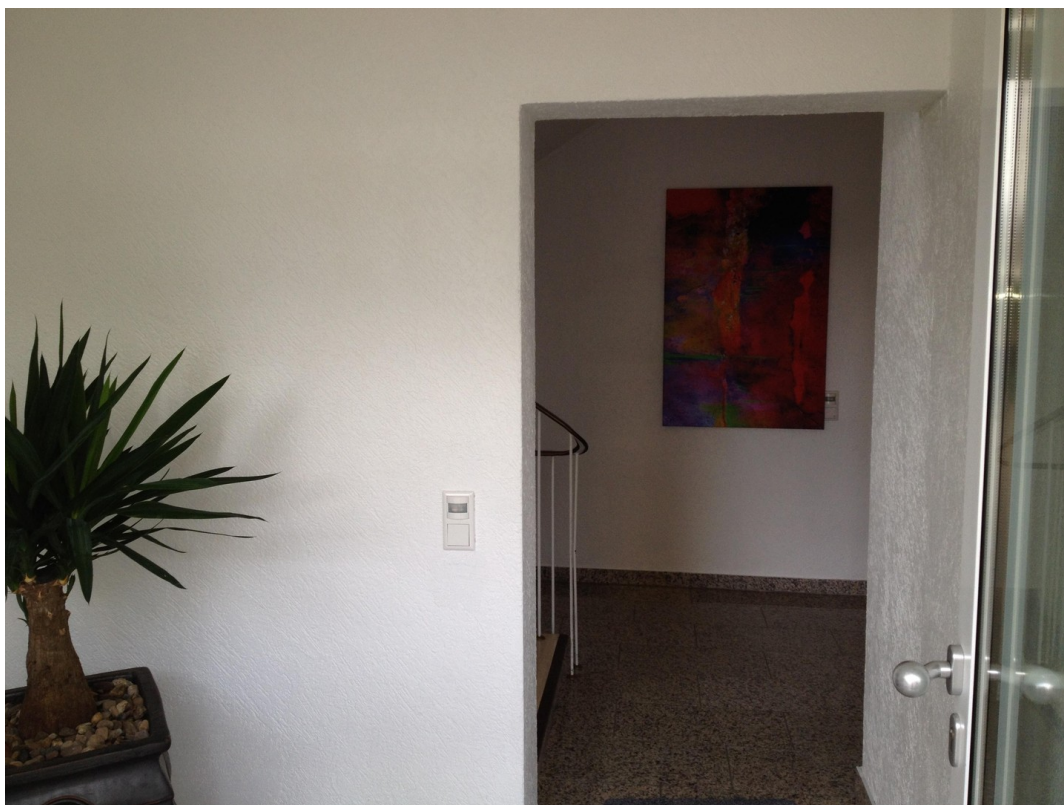


Treppenhaus

Exposé - Galerie



Exposé - Galerie



Exposé - Galerie

