

Exposé

Wohnung in Hamburg

MÖBLIERTE Wohnung mit Balkon Nähe Krupunder See



Objekt-Nr. OM-391734

Wohnung

Vermietung: **1.500 € pro Monat**

Ansprechpartner:
Fr. Blume

22523 Hamburg
Hamburg
Deutschland

Baujahr	1980	Etage	1. OG
Etagen	1	Heizung	Zentralheizung
Zimmer	2,00	Mietdauer min.	6
Wohnfläche	70,00 m ²	Mietdauer max.	12
Energieträger	Gas	Frei ab	01.07.2026
Summe Nebenkosten	430 €	Mobilar	Vollmöbliert
Mietsicherheit	2.460 €	Raucher	Nein
Pauschalmiete	1.500 € pro Monat	Geschlecht	Keine Einschr.
Kaltmiete	1.070 €	Max. Personen	2
Zustand	Neuwertig	Haustiere	Nicht erlaubt

Exposé - Beschreibung

Objektbeschreibung

Die angebotene voll MÖBLIERTE Wohnung liegt im Obergeschoss eines Architektenhauses mit insgesamt nur 3 Einheiten.

Durch die Pauschalen von 250,- € für die Vollmöblierung sowie 80,- € für Strom ergibt sich eine monatliche Gesamtmiete von 1.500,- €.

Ausstattung

Die 2-Zimmer-Wohnung ist frisch renoviert und mit neuen isolierverglasten Kunststofffenstern ausgestattet. Ein ebenfalls neu verlegter Design-Belag in Holzoptik unterstreicht das moderne, gemütliche Ambiente:

Das Wohnzimmer mit Leder-Sitzgruppe, LCD-Fernseher und Ausgang zum West-Balkon (abendliche Sonnenuntergänge); das Schlafzimmer mit Doppelbett, Kommode und zwei Fenstern über Eck, die tagsüber Helligkeit erzeugen und abends mit Außenjalousien verschlossen werden können;

das schöne Duschbad mit neuer Waschmaschine und Trockner sowie noch einem getrennt liegenden Gäste-WC gleichen Stils;

die voll eingerichtete neu eingebaute Küche mit Esstisch für 2 Personen und zu guter Letzt der repräsentative Flur mit großem (Kleider-)Schrank hinter raumhohen Spiegel-Schiebetüren -

alle Räume beheizt von einer Fußbodenheizung!

Die Fotos zeigen die aktuelle Ausstattung der angebotenen Wohnung.

Weitere Ausstattung:

Balkon, Duschbad, Einbauküche, Gäste-WC

Sonstiges

Einziehen und wohl fühlen:

Die angebotene Wohnung ist komplett ausgestattet, die Gesamtmiete beinhaltet neben Betriebskosten und Heizkosten ebenso eine Strom- und Internetpauschale (50,- bzw. 30,- €) als auch eine Möblierungspauschale von € 250,-.

Eine Anmietung ist nach Absprache ab sofort möglich, Besichtigungstermine werden individuell durchgeführt.

Lage

Das Objekt befindet sich im ruhigen Bereich des Hamburger Stadtteils Eidelstedt, in wenigen Minuten sind sowohl der Krupunder See wie auch das Eidelstedt-Center zu erreichen.

AKN, S-Bahn und Busverbindungen (z.B. zur Stadtmitte ca. 40 min. Gesamt-Wegezeit) sind in der Nähe und die Autobahnen 7 und 23 sind ca. 5 Fahrminuten entfernt.

Infrastruktur:

Apotheke, Lebensmittel-Discount, Allgemeinmediziner, Öffentliche Verkehrsmittel

Exposé - Galerie



Wohnzimmer



Wohnzimmer

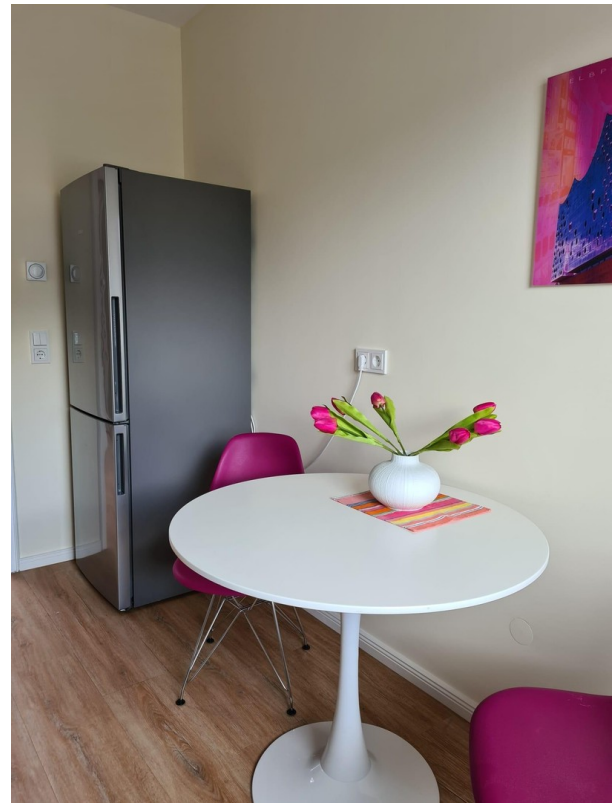
Exposé - Galerie



Wohnzimmer



Küche



Küche

Exposé - Galerie



Schlafzimmer



Schlafzimmer

Exposé - Galerie



Bad



Dusche



Waschmaschine, Trockner

Exposé - Galerie



Flur

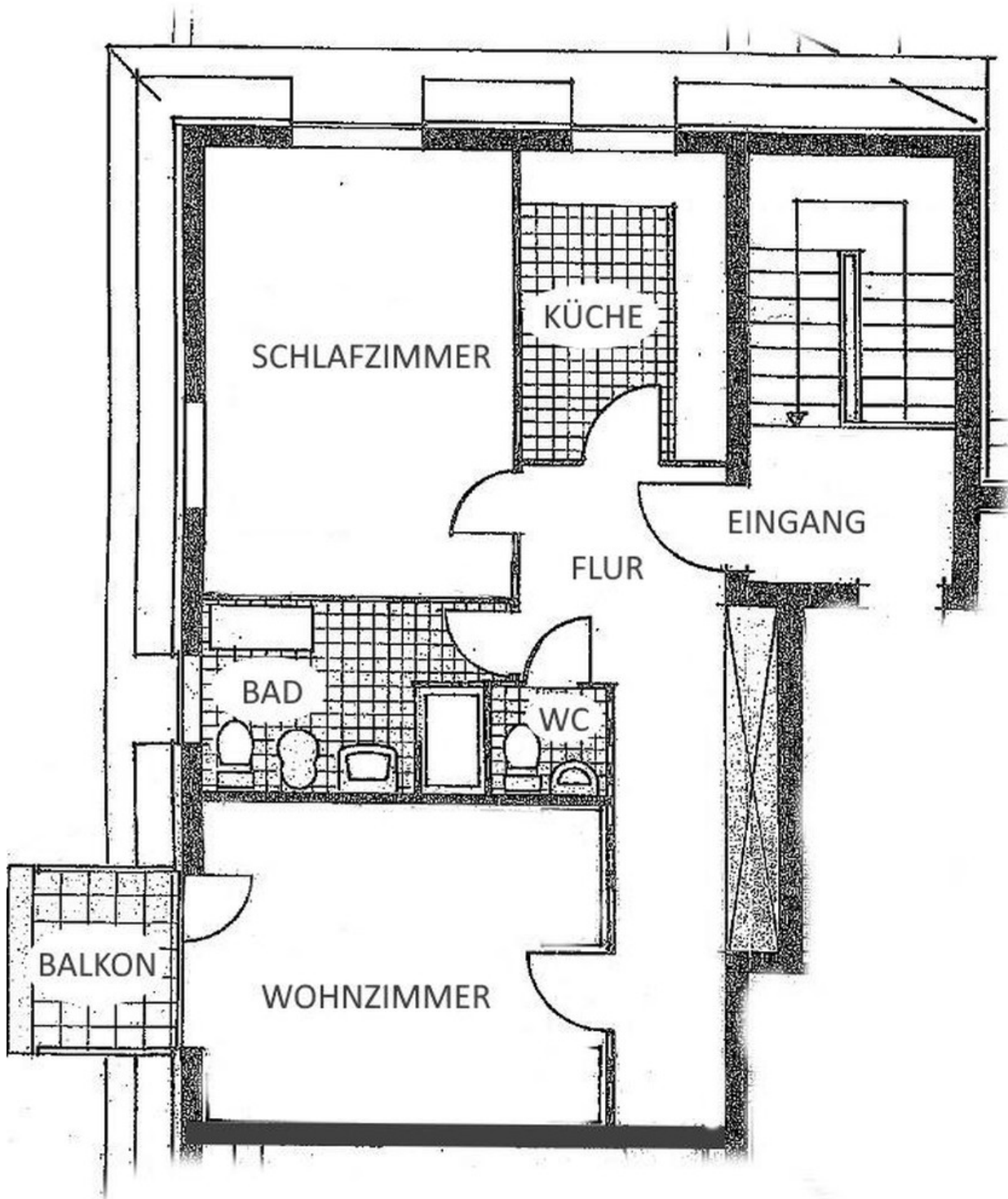


Flur



Gäste WC

Exposé - Grundrisse



Grundriss

Exposé - Grundrisse

