

Exposé

Wohnen in Gorxheimertal

Grundstück für ein Ein/Mehrfamilienhaus in sonniger Lage zu verkaufen



Objekt-Nr. OM-390214

Wohnen

Verkauf: **199.500 €**

Ansprechpartner:
Anette Otto

69517 Gorxheimertal
Hessen
Deutschland

Grundstücksfläche

632,00 m²

Übernahme

sofort

Exposé - Beschreibung

Objektbeschreibung

Schönes sonniges Grundstück an der Hauptstraße im Gorxheimertal mit einem wunderbaren Blick ins Grüne zu verkaufen - für ein Ein/Mehrfamilienhaus geeignet.

Auch Ideal für Investoren, die noch die Steuervorteile bis 2029 nutzen möchten.

(Chancenwachstumsgesetz bis 2029)

Mit dem Kreisbauamt in Heppenheim wurde eine mögliche Bebauung (Grundriß von ca. 13.00 x 15.00 m mit bis zu 3 Wohneinheiten mit ca. 360 qm Wohnfläche) abgeklärt - bebaubar nach §34 Nachbarschaftsbebauung

Lage

Mit Blick ins Grüne, naturnah und doch verkehrsgünstig gelegen.

Das Grundstück befindet sich in Trösel, in einem Ortsteil von Gorxheimertal. Weinheim erreichen Sie mit dem Auto in ca. 15 Minuten. Wenn Sie aus der Haustür gehen, kommen Sie in ein paar Minuten in den Wald und zu verschiedenen Wanderwegen. Die Busanbindung nach Weinheim ist gut ausgebaut.

Vor Ort finden Sie Ärzte und eine Apotheke, sowie alles zum täglichen Einkauf. Eine Kita, ein Kindergarten und die Grundschule befinden sich vor Ort. Weiterführende Schulen befinden sich in Weinheim und Wald-Michelbach, hier gibt es ein gut ausgebautes Busbeförderungssystem.

Zahlreiche Vereine bieten Sportaktivitäten an. Für Kinder und auch für Erwachsenen gibt es eine schöne Auswahl an verschiedenen Sportarten.

Infrastruktur:

Apotheke, Lebensmittel-Discount, Allgemeinmediziner, Kindergarten, Grundschule, Öffentliche Verkehrsmittel

Exposé - Galerie



Blick ins Grüne



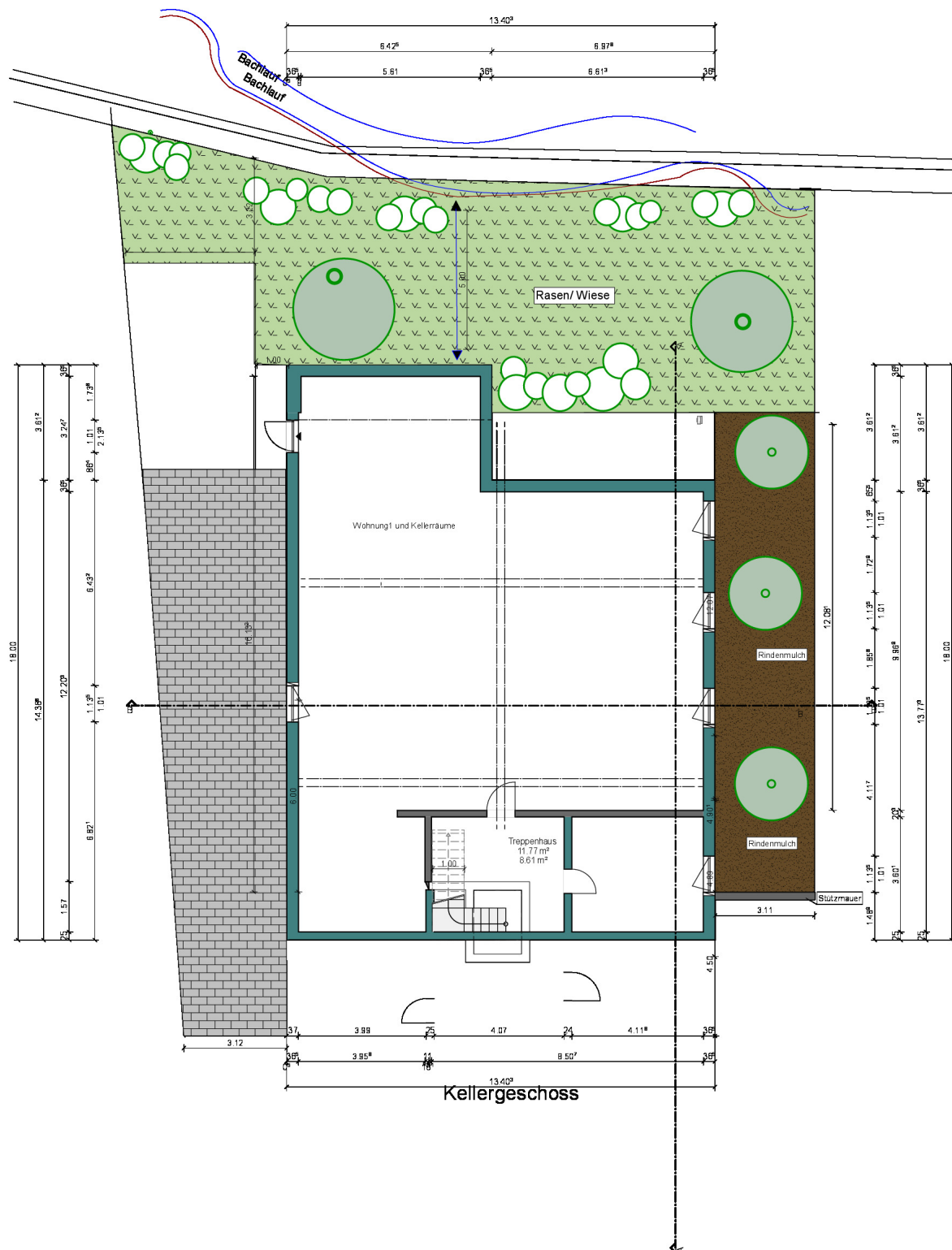
Blick von der Straße

The architectural floor plan shows a building with a red-painted ground floor and a grey-painted upper floor. The ground floor features a central staircase, a large living area labeled 'Wohnung2', and a balcony. The balcony is divided into two sections: 'Balkon 11.25 m² 5.75 m²' and 'Balkon 11.24 m² 5.74 m²'. The upper floor is a single room. The building is situated on a plot with a 'Bachlauf' (stream) to the left and a 'Gehweg' (sidewalk) to the right. The plan also shows a 'Proj. Ga.' (projected garage) area and a 'Stützmauer' (retaining wall). Dimensions are provided in meters and feet.

Exposé - Grundrisse



Exposé - Grundrisse



Exposé - Grundrisse

