

Exposé

Dachgeschosswohnung in Schorndorf

Attraktive 4-Zimmer-Dachgeschosswohnung mit großer Bühne VON PRIVAT



Objekt-Nr. OM-389975

Dachgeschosswohnung

Verkauf: **259.000 €**

Ansprechpartner:
Andreas Müller

73614 Schorndorf
Baden-Württemberg
Deutschland

Baujahr	1995	Übernahme	Nach Vereinbarung
Etagen	3	Schlafzimmer	3
Zimmer	4,00	Badezimmer	1
Wohnfläche	79,98 m²	Etage	3. OG
Energieträger	Holzpellets	Tiefgaragenplätze	1
Preis Garage/Stellpl.	12.000 €	Stellplätze	2
Hausgeld mtl.	360 €	Heizung	Zentralheizung

Exposé - Beschreibung

Objektbeschreibung

Attraktive 4-Zimmer-Dachgeschosswohnung in Miedelsbach – mit Balkon, Tiefgarage und

Stellplatz. Diese charmante Dachgeschosswohnung aus dem Baujahr 1995 bietet mit rund 79,98 m² Wohnfläche und einer durchdachten Raumaufteilung ideale Voraussetzungen für Paare, kleine Familien oder als Kapitalanlage.

Die Wohnung verfügt über vier helle Zimmer, die sich flexibel als Schlafzimmer, Kinderzimmer oder Homeoffice nutzen lassen. Der gemütliche Wohnbereich mit Laminatboden lädt zum Verweilen ein und bietet direkten Zugang zum Balkon in Süd-West-Ausrichtung – perfekt, um die Abendsonne zu genießen.

Die Küche ist funktional geschnitten und wie auch das Badezimmer mit pflegeleichten Fliesen ausgestattet. In den Schlafräumen sowie im Wohnzimmer sorgt Laminat für ein angenehmes Wohngefühl.

- Dachgeschosswohnung mit 79,98 m² Wohnfläche
- 4 Zimmer mit vielseitiger Nutzung
- Balkon mit sonniger Süd-West-Ausrichtung
- Große Bühne
- Baujahr 1995, gepflegter Zustand
- Laminatböden in Wohn- und Schlafräumen
- Fliesen in Küche und Bad
- Tiefgaragenstellplatz + 2x Außenstellplatz

Diese Wohnung vereint komfortables Wohnen mit praktischen Vorzügen und einer ruhigen Lage in Miedelsbach.

Ausstattung

Fußboden:

Laminat, Fliesen

Weitere Ausstattung:

Balkon, Keller, Duschbad, Einbauküche, Gäste-WC

Sonstiges

Die Wohnung steht ab sofort zur Verfügung.

Lage

Das Objekt befindet sich in Miedelsbach, einem idyllischen Teilort von Schorndorf. Die Umgebung ist geprägt von weiten Feldern, grünen Wiesen und ausgedehnten Wäldern – ein idealer Ort für Naturliebhaber und Ruhesuchende. Am Fuße des Welzheimer Waldes gelegen, bietet Miedelsbach zahlreiche Möglichkeiten für Spaziergänge, Wanderungen und sportliche Aktivitäten in der Natur.

Gleichzeitig profitieren Sie von der Nähe zur Stadt Schorndorf mit ihren vielfältigen Einkaufs-, Kultur- und Freizeitangeboten. Durch die gute Verkehrsanbindung erreichen Sie sowohl die umliegenden Orte als auch die Stuttgarter Region schnell und bequem. So verbindet Miedelsbach ruhiges Wohnen im Grünen mit einer hervorragenden Infrastruktur.

Infrastruktur:

Lebensmittel-Discount, Kindergarten, Öffentliche Verkehrsmittel

Exposé - Energieausweis

Energieausweistyp	Bedarfsausweis
Erstellungsdatum	ab 1. Mai 2014
Endenergiebedarf	154,00 kWh/(m²a)
Energieeffizienzklasse	E

Exposé - Galerie



Außenansicht

Exposé - Galerie



Außenansicht



Außenansicht



Zimmer

Exposé - Galerie



Zimmer

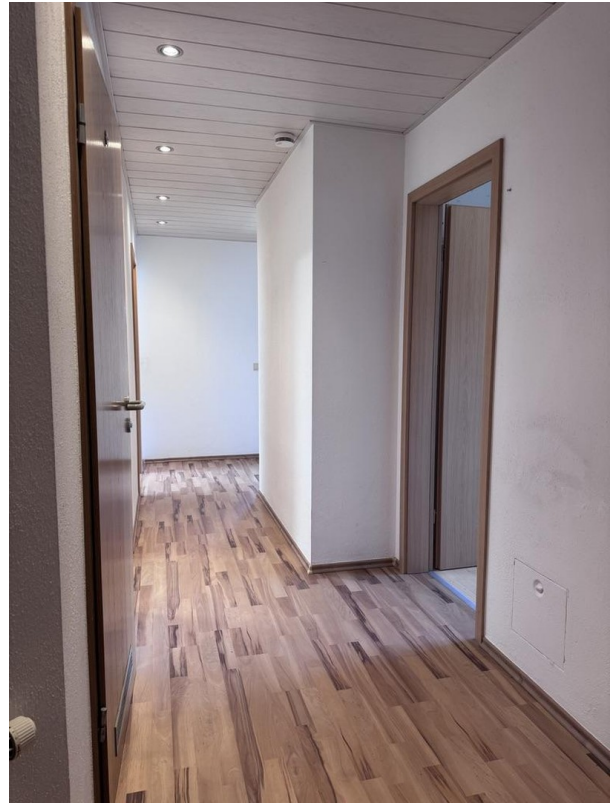


Schlafzimmer

Exposé - Galerie



Schlafzimmer



Flur



Wohnzimmer

Exposé - Galerie



Küche



Balkon

Exposé - Galerie



Badezimmer



Badezimmer

Exposé - Galerie



WC



Moderne Pelletheizung

Exposé - Galerie



Treppenhaus



Keller

Exposé - Galerie

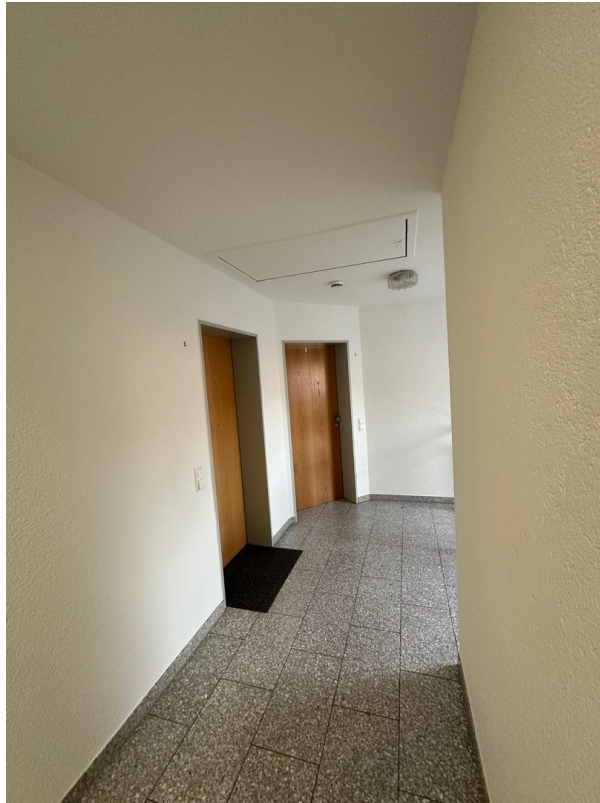


Tiefgarage



Tiefgarage

Exposé - Galerie

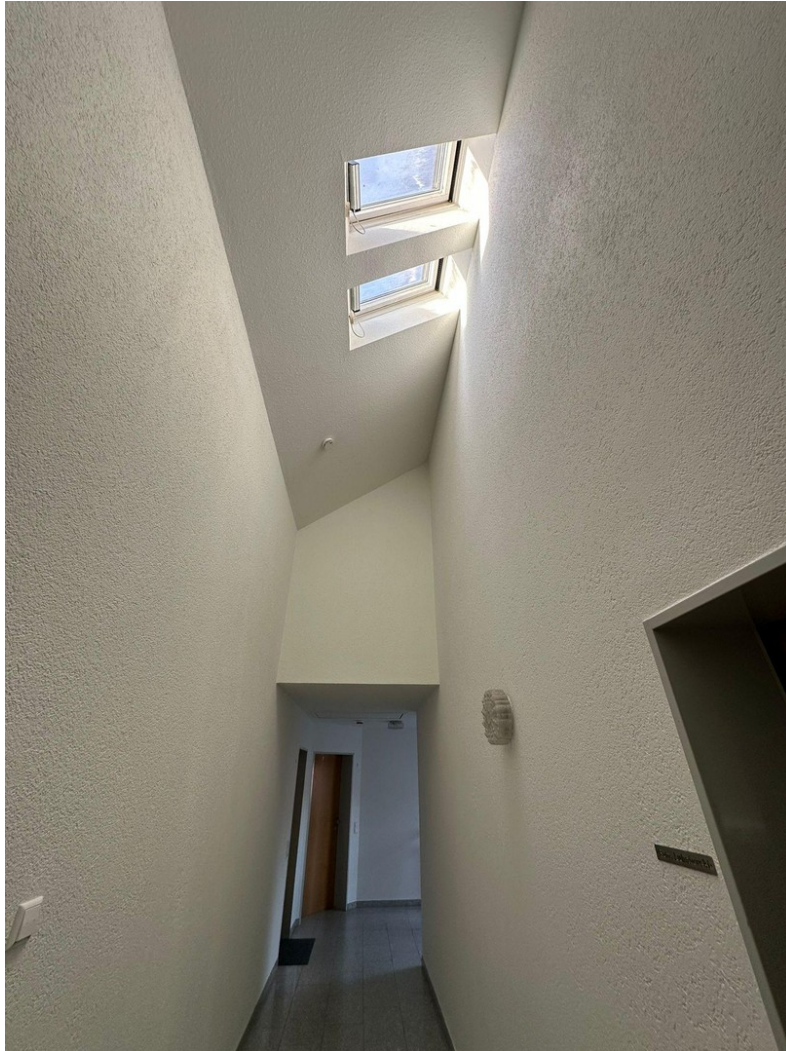


Flur Treppenhaus



Treppenhaus

Exposé - Galerie



Flur Treppenhaus

Exposé - Grundrisse

Garderobe	8,61 m ²
WC	2,06 m ²
Bad	6,51 m ²
Kind	8,50 m ²
Kind	9,01 m ²
Schlafzimmer	10,82 m ²
Küche	7,93 m ²
Wohn-/Esszimmer	25,75 m ²
Balkon	3,17 m ²
Abzgl. 3% Putz	-2,38 m ²
Gesamt	79,98 m²

