

Exposé

Reihenhaus in Bad Schönborn

Reihenhaus mit 7 Zimmern mit Wärmepumpe in Mingolsheim



Objekt-Nr. OM-389407

Reihenhaus

Vermietung: **1.990 € + NK**

Ansprechpartner:
M. Ostringer
Mobil: 0170 4110088

Bahnhofstr.
76669 Bad Schönborn
Baden-Württemberg
Deutschland

Baujahr	2021	Mietsicherheit	5.970 €
Grundstücksfläche	190,00 m ²	Übernahme	Nach Vereinbarung
Etagen	3	Zustand	Neuwertig
Zimmer	7,00	Schlafzimmer	7
Wohnfläche	144,00 m ²	Badezimmer	2
Energieträger	Erdwärme	Stellplätze	2
Nebenkosten	160 €	Heizung	Zentralheizung

Exposé - Beschreibung

Objektbeschreibung

Das Reihenhaus in schöner Lage besteht aus 3 Vollgeschossen ohne störende Dachschrägen. Über dem Wohnbereich im EG finden Sie 6 weitere Zimmer, die als Schlafräume, Büro oder Hobbyraum genutzt werden können. Es gibt 2 Badezimmer ein Gäste-WC und 1 Abstellraum. Dazu gehören 2 Stellplätze. Das Haus wurde 2021 erbaut und wird mit einer Wärmepumpe mit Solethermie beheizt. Die Heizkosten sind sehr niedrig.

Das Haus ist ab 1.7.2026 verfügbar.

Ausstattung

- Internetanschluss mit Glasfaser über Telekom
- Fußbodenheizung in allen Räumen
- kostensparende Wärmepumpe mit Kühlfunktion
- Sicherheitsausstattung an Fenstern und Türen im EG
- Holz-Alufenster
- alle Bäder mit Fenster
- Massive Treppen
- großformatige Fliesen im EG
- Bodenbeläge in Eiche

Die vorhandene Einbauküche und Wallbox können gegen Ablöse vom Vormieter übernommen werden.

Fußboden:

Fliesen, Vinyl / PVC

Weitere Ausstattung:

Terrasse, Garten, Vollbad, Duschbad, Einbauküche, Gäste-WC

Lage

Die Immobilie liegt in Bad Schönborn. Fußläufig entfernt befinden sich Buslinien und die Bahnlinien RE 73, S3 und S4. In Laufnähe gibt es einige Restaurants, Bäckereien, zwei Cafés, zwei Ärzte und zwei Supermärkte. Auch verschiedene Fitnessstudios, Grün- und Parkanlagen, Modegeschäfte, eine Buchhandlung und eine Bibliothek sind gut zu Fuß erreichbar. Weiter entfernt finden Sie darüber hinaus diverse Einkaufsmöglichkeiten. Weiter entfernt gibt es außerdem Abendgestaltungsmöglichkeiten.

Infrastruktur:

Apotheke, Lebensmittel-Discount, Allgemeinmediziner, Kindergarten, Grundschule, Hauptschule, Realschule, Gymnasium, Gesamtschule, Öffentliche Verkehrsmittel

Exposé - Energieausweis

Energieausweistyp	Bedarfsausweis
Erstellungsdatum	ab 1. Mai 2014
Endenergiebedarf	15,30 kWh/(m ² a)
Energieeffizienzklasse	A+



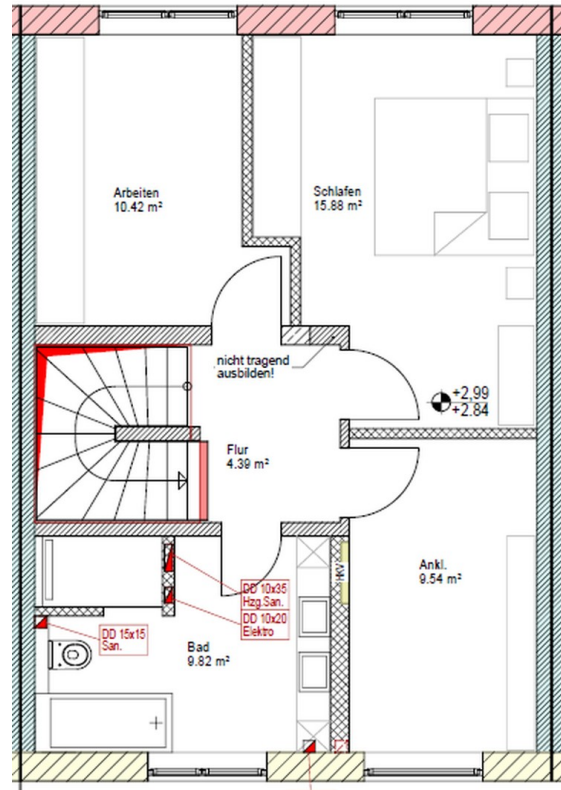
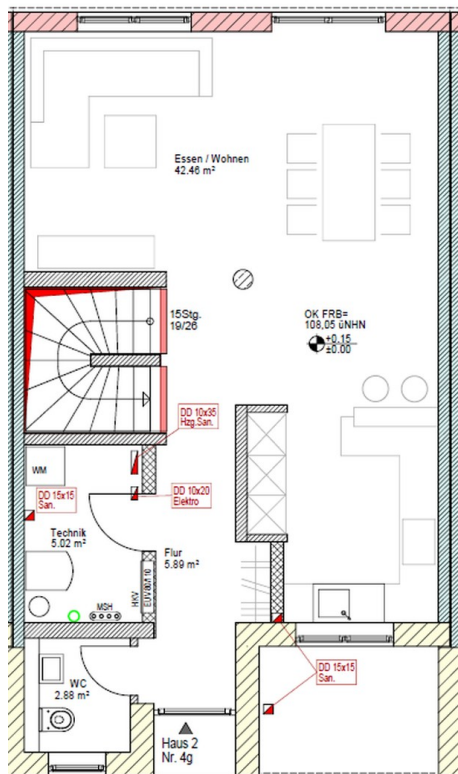
Exposé - Galerie



Exposé - Galerie



Exposé - Galerie



Exposé - Galerie

