

Exposé

Wohnung in Ottobrunn

Exklusive 3-Zimmer-Wohnung



Objekt-Nr. OM-389060

Wohnung

Vermietung: **1.550 € + NK**

Ansprechpartner:
H. Karaboga
Telefon: 0171 2868588
Mobil: 0171 2868588

Putzbrunner Straße 124a
85221 Ottobrunn
Bayern
Deutschland

Baujahr	1965	Mietsicherheit	4.650 €
Etagen	3	Übernahme	Nach Vereinbarung
Zimmer	3,00	Zustand	Neuwertig
Wohnfläche	80,00 m ²	Schlafzimmer	1
Nutzfläche	80,00 m ²	Badezimmer	1
Energieträger	Gas	Etage	1. OG
Nebenkosten	250 €	Garagen	1
Summe Nebenkosten	250 €	Heizung	Zentralheizung
Miete Garage/Stellpl.	125 €		

Exposé - Beschreibung

Objektbeschreibung

Möblierte 3-Zimmer-Wohnung in ruhiger Lage von Ottobrunn

Zur Vermietung steht eine attraktive, vollständig möblierte 3-Zimmer-Wohnung in ruhiger und gepflegter Wohnlage in Ottobrunn (Putzbrunner Straße 124a). Die Wohnung eignet sich ideal für Berufstätige, Paare oder kleine Familien, die eine sofort bezugsfertige und komfortable Wohnlösung suchen.

Ausstattung

Die Wohnung überzeugt durch ihren durchdachten Grundriss sowie eine helle und freundliche Atmosphäre. Sie verfügt über ein großzügiges Wohnzimmer, zwei gut geschnittene Schlafzimmer, eine voll ausgestattete Küche sowie ein modernes Badezimmer.

Ein besonderes Highlight ist die komplette Möblierung: Die Wohnung ist stilvoll eingerichtet und umfasst unter anderem eine Einbauküche mit allen notwendigen Elektrogeräten, bequeme Wohnmöbel, Betten, Schränke sowie Essbereich – alles, was man für den direkten Einzug benötigt.

Fußboden:

Parkett, Laminat, Fliesen

Weitere Ausstattung:

Balkon, Garten, Keller, Einbauküche

Sonstiges

Die Möblierung kann im Rahmen einer Ablöse übernommen werden. Die Konditionen werden im persönlichen Gespräch mit dem derzeitigen Mieter abgestimmt.

Lage

Die Wohnung befindet sich in Ottobrunn, einer beliebten und ruhigen Gemeinde im Südosten von München. Die Umgebung zeichnet sich durch eine gute Infrastruktur aus:

Einkaufsmöglichkeiten, Restaurants und Cafés in unmittelbarer Nähe

Gute Anbindung an den öffentlichen Nahverkehr (S-Bahn/Bus)

Schnelle Erreichbarkeit von München

Naherholungsgebiete und Grünflächen in der Umgebung

Infrastruktur:

Apotheke, Lebensmittel-Discount, Allgemeinmediziner, Kindergarten, Grundschule, Hauptschule, Realschule, Gymnasium, Gesamtschule, Öffentliche Verkehrsmittel

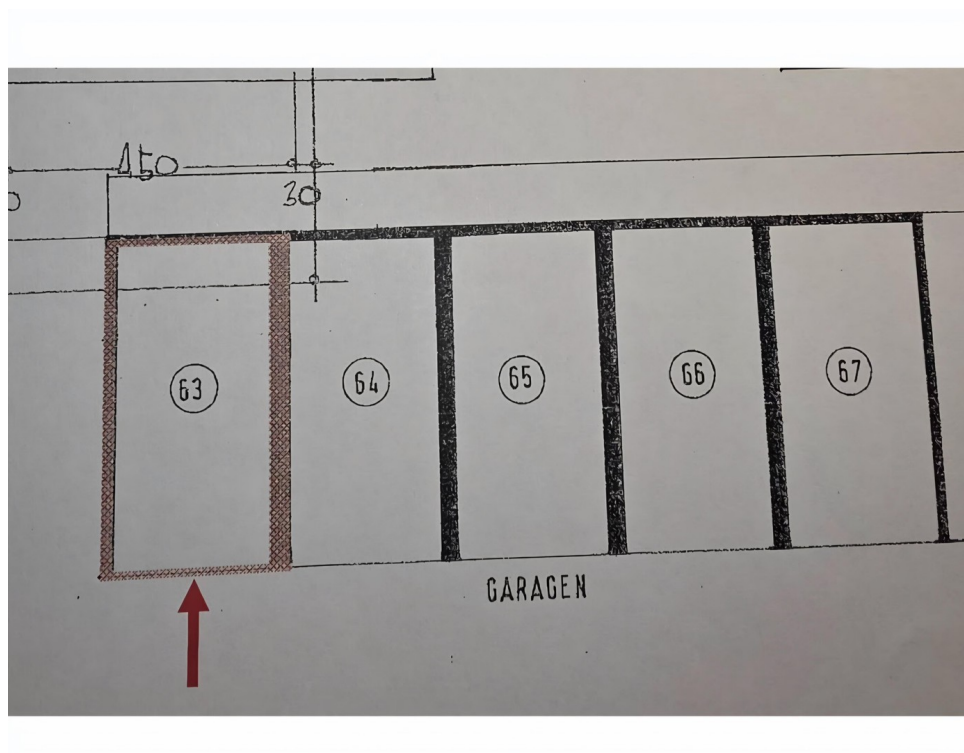
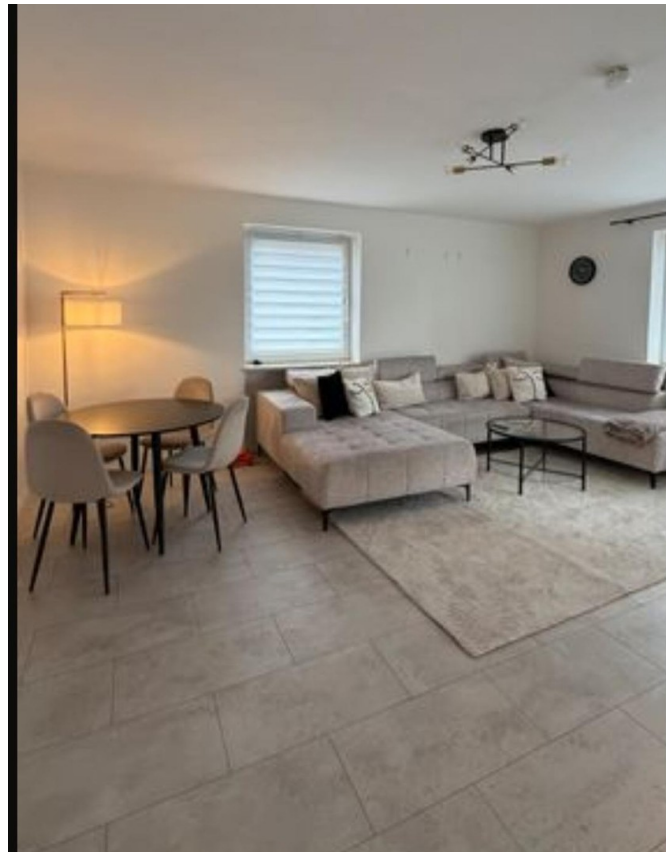
Exposé - Energieausweis

Energieausweistyp	Verbrauchsausweis
Erstellungsdatum	ab 1. Mai 2014
Endenergieverbrauch	109,30 kWh/(m ² a)
Energieeffizienzklasse	D

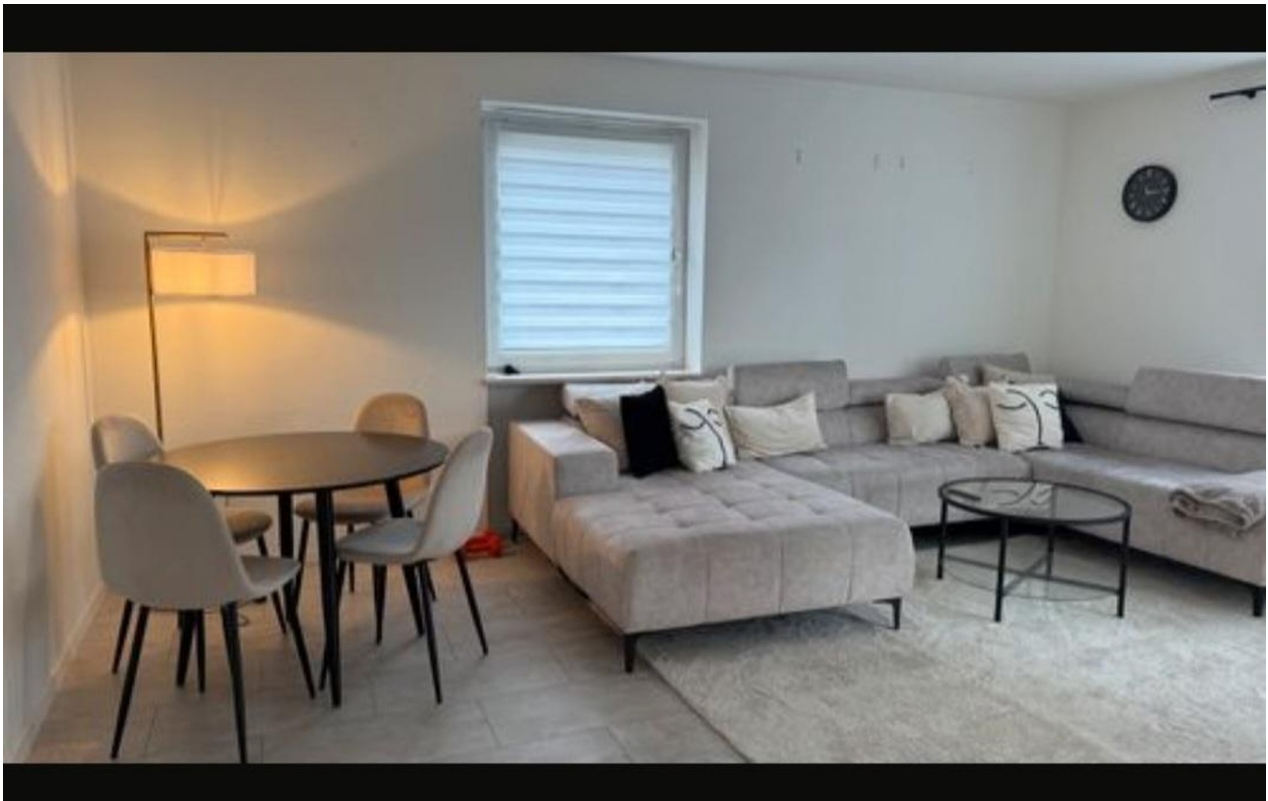
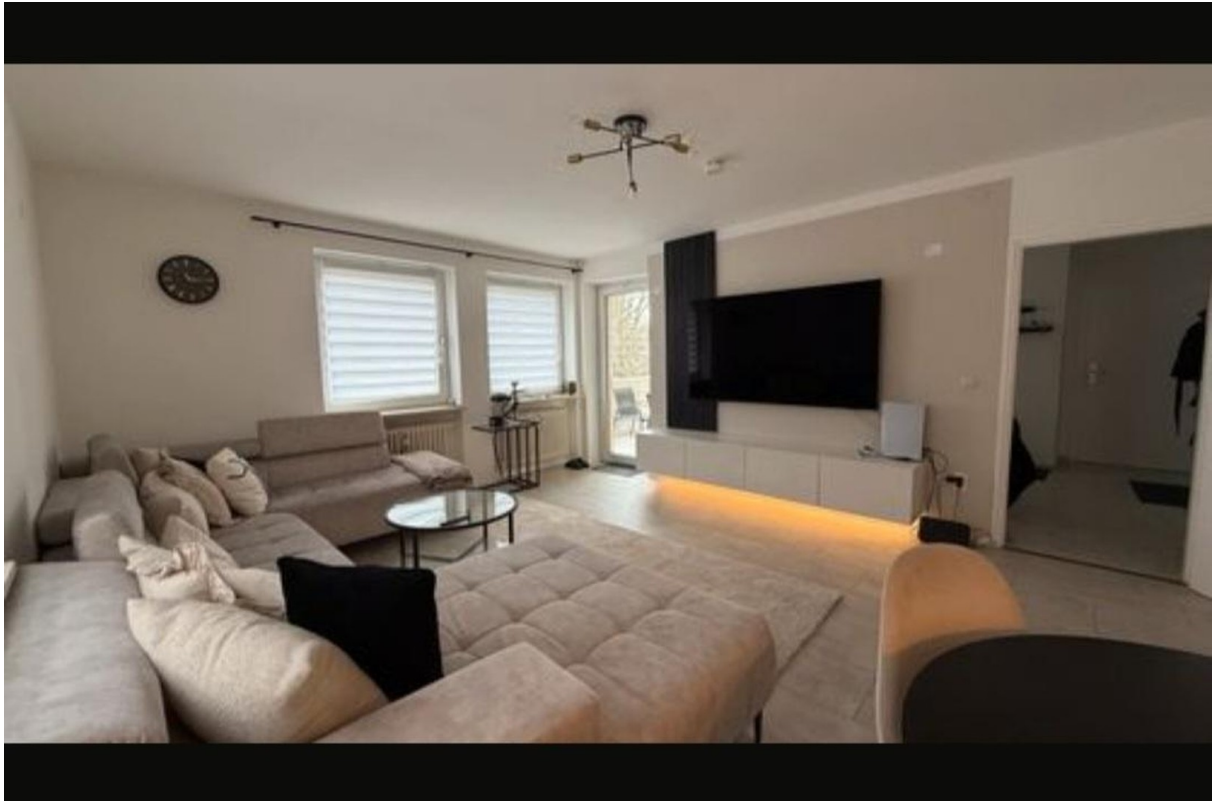
Exposé - Galerie



Exposé - Galerie



Exposé - Galerie



Exposé - Galerie



Exposé - Galerie



Exposé - Galerie



Exposé - Galerie



Exposé - Grundrisse

Grundriss Eigentumswohnung Nr. 12
im 1. OG (Maßstab $\approx 1 : 100$)

