

Exposé

Wohnung in Markkleeberg

Möblierte 2-Zimmer-Dachgeschosswohnung mit sonnigem Balkon und Blick auf den Cospudener See



Objekt-Nr. OM-388574

Wohnung

Vermietung: **1.110 € + NK**

Ansprechpartner:
Felix Duft

04416 Markkleeberg
Sachsen
Deutschland

Baujahr	1900
Etagen	3
Zimmer	2,00
Wohnfläche	65,00 m ²
Energieträger	Gas
Summe Nebenkosten	220 €
Mietsicherheit	2.500 €

Übernahme	ab Datum
Übernahmedatum	01.03.2026
Zustand	gepflegt
Schlafzimmer	1
Badezimmer	1
Etage	3. OG
Heizung	Zentralheizung

Exposé - Beschreibung

Objektbeschreibung

Ab März steht diese helle, klimatisierte Dachgeschosswohnung in Markkleeberg in der Koburger Str. 216 zur Vermietung bereit. Das Highlight dieser Wohnung ist die Lage in unmittelbarer Seenähe und der wunderschöne Ausblick auf den Cospudener See. Auf ca. 65 m² Wohnfläche im 3.OG erwarten Sie 2 geräumige Zimmer, ein großer, sonniger Balkon mit Südwest-Ausrichtung sowie ein Tageslichtbad mit Badewanne und einer Dusche. Die Wohnung wird wie folgt möbliert vermietet: Einbauküche mit Einbaugeräten, Doppelbett (Breite 1,80m) und Einbauschrank, großer Esstisch mit Stühlen, hochwertiges Ecksofa mit Couchtisch.

Ausstattung

hochwertig möbliert gemäß Beschreibung und

Klimaanlage

Fußboden:

Laminat, Fliesen

Weitere Ausstattung:

Balkon, Garten, Vollbad, Einbauküche

Lage

Die Wohnung überzeugt durch ihre ruhige Lage, nur 5 Gehminuten vom Cospudener See entfernt. Zum Hafen am See gelangen Sie in ca. 8 Minuten zu Fuß. Gleichzeitig sind das Zentrum von Markkleeberg und Leipzig mit vielen Einkaufsmöglichkeiten, Restaurants, Schulen und öffentliche Verkehrsmittel bequem erreichbar – die perfekte Kombination aus Erholung und städtischer Infrastruktur. Ideal für Alleinstehende, Paare oder Berufspendler, die gleichzeitig natur- und stadtnah leben möchten.

Infrastruktur:

Apotheke, Lebensmittel-Discount, Allgemeinmediziner, Kindergarten, Grundschule, Hauptschule, Realschule, Gymnasium, Gesamtschule, Öffentliche Verkehrsmittel

Exposé - Energieausweis

Energieausweistyp	Bedarfsausweis
Erstellungsdatum	ab 1. Mai 2014
Endenergiebedarf	113,00 kWh/(m²a)
Energieeffizienzklasse	D

Exposé - Galerie



Sonnenuntergang

Exposé - Galerie



Aussicht vom Sofa



Wohn-/Esszimmer

Exposé - Galerie



Esstisch mit Stühlen



Ausblick Richtung Koburger Str

Exposé - Galerie



Schlafzimmer mit Bett



Einbauschränk Schlafzimmer

Exposé - Galerie



Küche (ohne Deko)



Küche (ohne Deko)

Exposé - Galerie



Küche (ohne Deko)



Badezimmer mit Wanne

Exposé - Galerie



Dusche im Badezimmer



Aufgang zur Wohnung

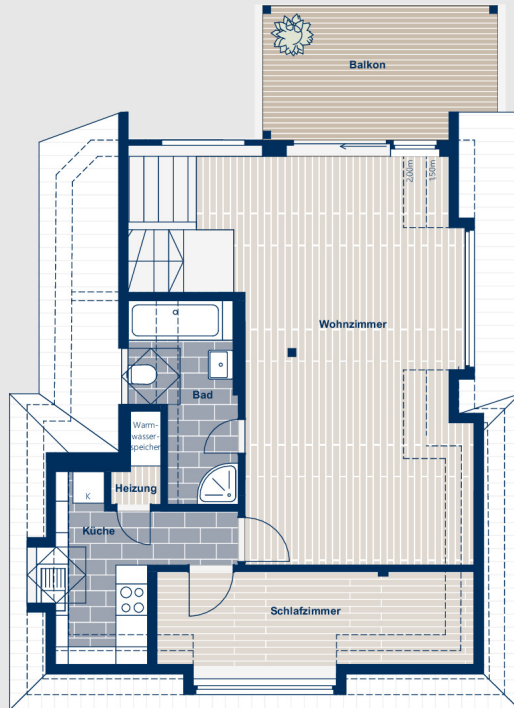
Exposé - Grundrisse

Koburger 216 Markkleeberg

Wohnung im DG Dachgeschoss

Wohnzimmer	30,38 m ²
Küche	6,48 m ²
Kammer	0,59 m ²
Badezimmer	4,88 m ²
Schlafzimmer	11,03 m ²
TRH inkl. Abstell	6,00 m ²
Balkon 50%	5,72 m ²

**Wohnung
im DG** **65,08 m²**



Heizungsanschluss: Das Planmaterial dient der Illustration des Bestands.
Die Flächenmaße sind als ca.-Maße zu verstehen und können geringfügig abweichen.
Balkone, Loggien & Terrassen werden bei der Flächenermittlung zur Hälfte zum Ansatz gebracht.
Stand 08/2023