

Exposé

Einfamilienhaus in Rellingen

Mansarddachhaus mit Einliegerbereich zum Kauf



Objekt-Nr. OM-388535

Einfamilienhaus

Verkauf: **1.599.000 €**

25462 Rellingen
Schleswig-Holstein
Deutschland

Baujahr	2005	Zustand	Neuwertig
Grundstücksfläche	1.088,00 m ²	Badezimmer	3
Etagen	2	Garagen	1
Zimmer	6,00	Carports	1
Wohnfläche	260,00 m ²	Stellplätze	3
Übernahme	Nach Vereinbarung	Heizung	Zentralheizung

Rellingen ist eine Gemeinde im Kreis Pinneberg, die zur Metropolregion Hamburg zählt. So verbinden sich Landleben und Großstadtnähe auf ideale Weise. Mit rund 14.300 Einwohnern ist Rellingen geprägt von idyllischem, ländlichen Ambiente, verfügt jedoch über eine ausgezeichnete Infrastruktur mit diversen Einkaufsmöglichkeiten, Restaurants, Cafés, Ärzten, Apotheken, Kindergärten und Schulen. Diverse Sportvereine und kulturelle Einrichtungen runden das Angebot ab.

Mit der A23 und den S-Bahn-Stationen Thesdorf, Halstenbek und Pinneberg in unmittelbarer Nähe verfügt Rellingen über eine sehr gute Verkehrsanbindung. Die Innenstadt Hamburgs ist so per PKW, aber auch mit der S-Bahn in rund zwanzig Minuten zu erreichen.

Infrastruktur:

Apotheke, Lebensmittel-Discount, Allgemeinmediziner, Kindergarten, Grundschule, Hauptschule, Realschule, Gymnasium, Gesamtschule, Öffentliche Verkehrsmittel

Exposé - Energieausweis

Energieausweistyp	Bedarfsausweis
Erstellungsdatum	ab 1. Mai 2014
Endenergiebedarf	225,00 kWh/(m ² a)
Energieeffizienzklasse	G

Exposé - Galerie



Blick auf die Doppelgarage

Exposé - Galerie



Blick auf die Doppelgarage



Blick Terrasse in den Garten

Exposé - Galerie



Der Garten



Blick auf die Terrasse

Exposé - Galerie



Der Garten



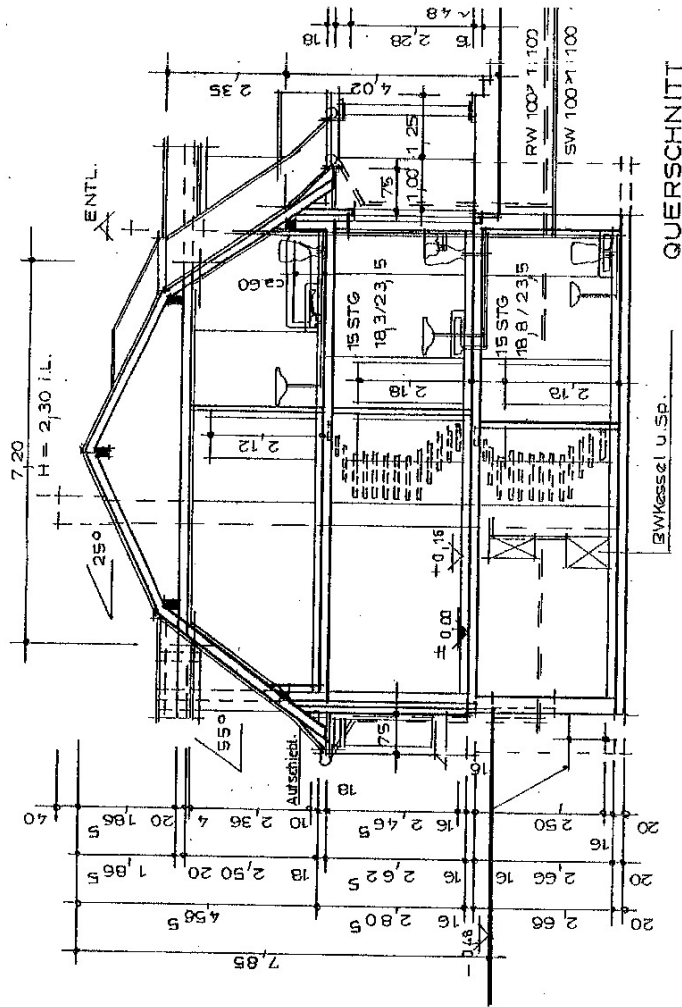
Der Garten

Exposé - Galerie



Blick von der Terrasse

Exposé - Grundrisse



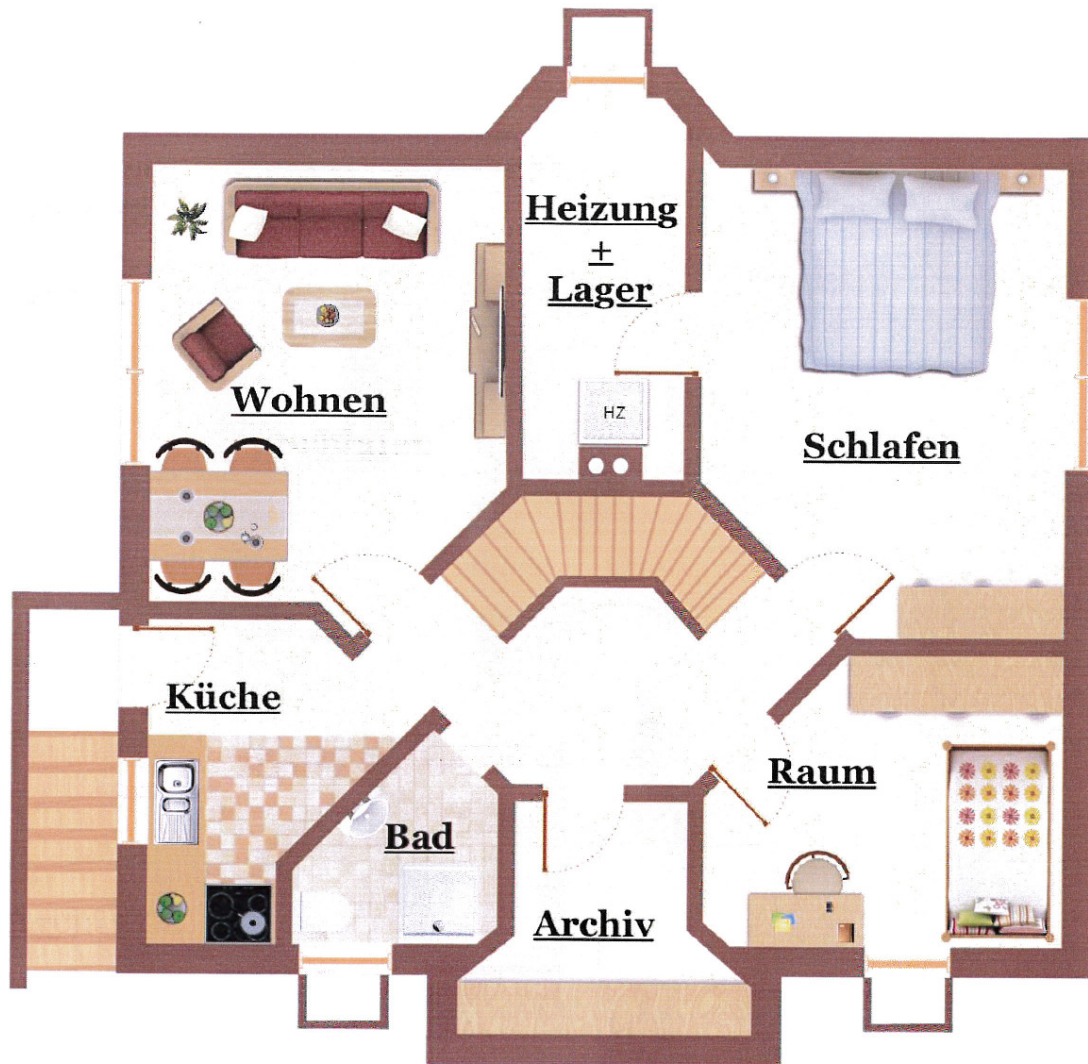
QUERSCHNITT

- Sperrung nach Vorschrift
- RW/SW Einlig. in ört. Entw.
- Notwendigkeit Hebeanlage prüfen

ZUR BAUGENEHMIGUNG
 Nr. 43/133.3.1.1/...
 vom 30. OKT. 2003

Exposé - Grundrisse

Einliegerbereich



Exposé - Grundrisse

Erdgeschoss



Exposé - Grundrisse

Dachgeschoss

