

Exposé

Dachgeschosswohnung in Zwickau

Erstbezug nach Sanierung - Großzügige 3-Raumwohnung in Zwickau-Nord im DG



Objekt-Nr. OM-387874

Dachgeschosswohnung

Vermietung: **480 € + NK**

Ansprechpartner:

Benedikt Richter

Telefon: 0152 24618721

Thomas-Mann-Straße 13

08058 Zwickau

Sachsen

Deutschland

Zimmer	3,00	Miete Garage/Stellpl.	1.410 €
Wohnfläche	79,00 m ²	Mietsicherheit	1.500 €
Energieträger	Gas	Übernahme	sofort
Nebenkosten	90 €	Zustand	Erstbez. n. Sanier.
Heizkosten	160 €	Etage	3. OG
Summe Nebenkosten	250 €	Heizung	Zentralheizung

Exposé - Beschreibung

Objektbeschreibung

Die frisch sanierte Wohnung befindet sich im Dachgeschoss. In allen Räumen wurde neues Laminat verlegt. Bad mit Badewanne, Waschbecken und Waschmaschinenanschluss. Über die Küche gelangen Sie auf den kleinen Balkon mit Blick auf den Hinterhof. Außerdem bietet ein kleiner Austritt straßenseitig einen tollen Ausblick über die Mulde. Zur Wohnung gehört ein Keller. Zusätzlich besteht die Möglichkeit, die Wohnung mit einer vollausgestatteten Einbauküche anzumieten, Beispielbilder finden Sie in der Anzeige.

Ausstattung

Fußboden:

Laminat, Fliesen

Sonstiges

RIRE Assets Residential GmbH

Bötzowstraße 26

10407 Berlin

Handelsregister: HRB223131 B

Registergericht: Amtsgericht Charlottenburg

Vertreten durch:

Benedikt Richter

Lage

Im Norden von Zwickau liegt das Objekt verkehrsgünstig und alle Geschäfte des täglichen Bedarfs befinden sich in unmittelbarer Nähe und sind fußläufig erreichbar. Gute Anbindung an den ÖPNV und das Käthe-Kollwitz-Gymnasium befindet sich in unmittelbarer Nähe.

Infrastruktur:

Apotheke, Lebensmittel-Discount, Allgemeinmediziner, Kindergarten, Grundschule, Hauptschule, Realschule, Gymnasium, Gesamtschule, Öffentliche Verkehrsmittel

Exposé - Galerie



Exposé - Galerie



Exposé - Galerie



Exposé - Galerie



Exposé - Galerie



Exposé - Galerie



Exposé - Galerie



Exposé - Galerie



Bsp. Küche

Exposé - Galerie

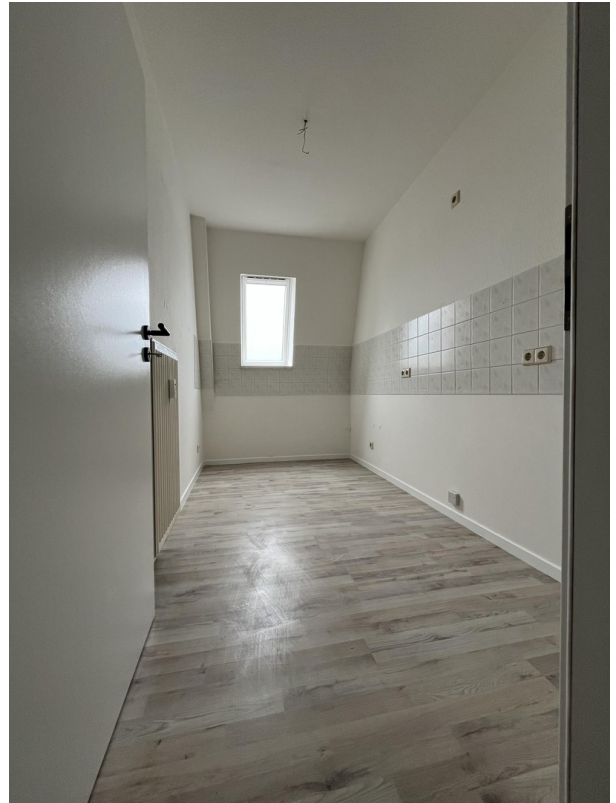


Bsp. Küche



Bsp. Küche

Exposé - Galerie



Exposé - Galerie

