

Exposé

Einfamilienhaus in Hechingen

Wohnhaus mit ELW in traumhafter Lage von Hechingen mit Blick auf die Burg Hohenzollern



Objekt-Nr. **OM-387853**

Einfamilienhaus

Verkauf: **725.000 €**

Telefon: 0171 9439515
Mobil: 0171 9439515

72379 Hechingen
Baden-Württemberg
Deutschland

Baujahr	2014	Übernahme	Nach Vereinbarung
Grundstücksfläche	644,00 m ²	Zustand	Neuwertig
Etagen	2	Schlafzimmer	5
Zimmer	5,00	Badezimmer	2
Wohnfläche	180,00 m ²	Garagen	1
Nutzfläche	200,00 m ²	Stellplätze	2
Energieträger	Luft- /Wasserwärme	Heizung	Zentralheizung

Exposé - Beschreibung

Objektbeschreibung

Zum Verkauf steht ein traumhaftes Haus mit ELW in Hechingen. Durch die großzügige Diele im Eingangsbereich gelangt man zu den 2 getrennten Wohnbereichen. Wobei eine alleinige Nutzung der Wohnbereiche auch möglich ist.

Des Weiteren befindet sich von der Diele zugänglich der Hauswirtschaftsraum mit Heizraum wo sich die moderne Luft/ Wärmepumpe befindet.

Im Erdgeschoss befindet sich die 80m² große Einliegerwohnung mit großen und offenem Wohn- / Kochbereich, einem Schlafzimmer und einem modernen Bad.

Im Obergeschoss erstrecken sich auf 100m² ebenfalls ein sehr großer Wohn- / Essbereich, ein Schlafzimmer, ein Kinderzimmer und Abstellraum. Ein sehr modernes Bad mit Badewanne, WC und Dusche und ein separates Gäste WC.

Das Haus wurde im Jahre 2016 nach modernstem Standard gebaut und seitdem vom Eigentümer fortlaufend gepflegt.

Die Wärmedämmung und das zentrale Heizsystem durch Luft Wärmepumpe sind so optimal abgestimmt, sodass kaum Heizkosten entstehen. Alle Fenster sind mit Außenrollos versehen.

Auf dem großzügigen Grundstück von 644m², welches komplett eingefriedet ist, befinden sich eine Garage, zwei Stellplätze, 2 separate Sitzbereiche, ein Gewächshaus, ein Geräteschuppen und ein überdachter Wäschebereich.

Haben Sie Fragen oder wünschen einen Besichtigungstermin melden Sie sich gerne bei uns. Das Haus lässt sich ohne großen Aufwand zum Einfamilienhaus umbauen und 2 weitere Schlafräume errichtet werden.

Ausstattung

Fußboden:

Laminat, Fliesen

Weitere Ausstattung:

Terrasse, Garten, Vollbad, Duschbad, Einbauküche, Gäste-WC, Kamin

Lage

Infrastruktur:

Apotheke, Lebensmittel-Discount, Allgemeinmediziner, Kindergarten, Grundschule, Hauptschule, Realschule, Gymnasium, Gesamtschule, Öffentliche Verkehrsmittel

Exposé - Energieausweis

Energieausweistyp	Bedarfsausweis
Erstellungsdatum	ab 1. Mai 2014
Endenergiebedarf	20,20 kWh/(m ² a)
Energieeffizienzklasse	A



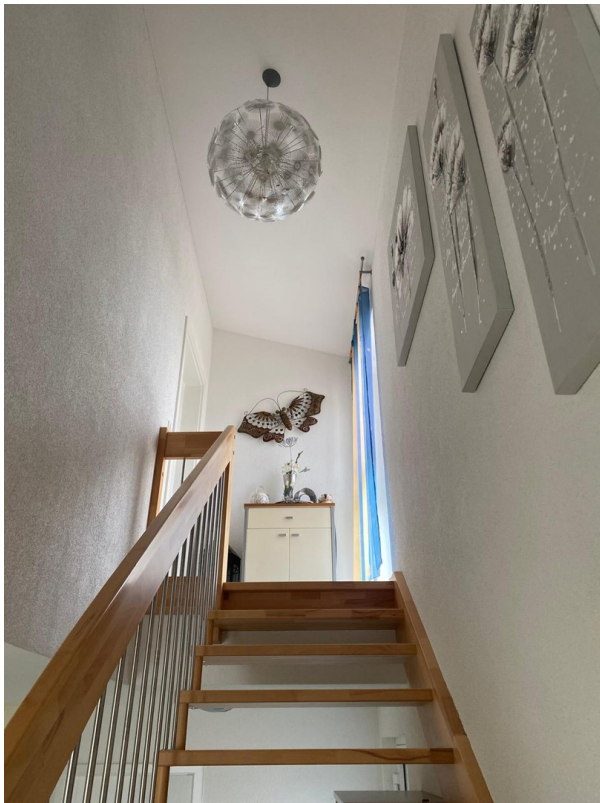
Exposé - Galerie



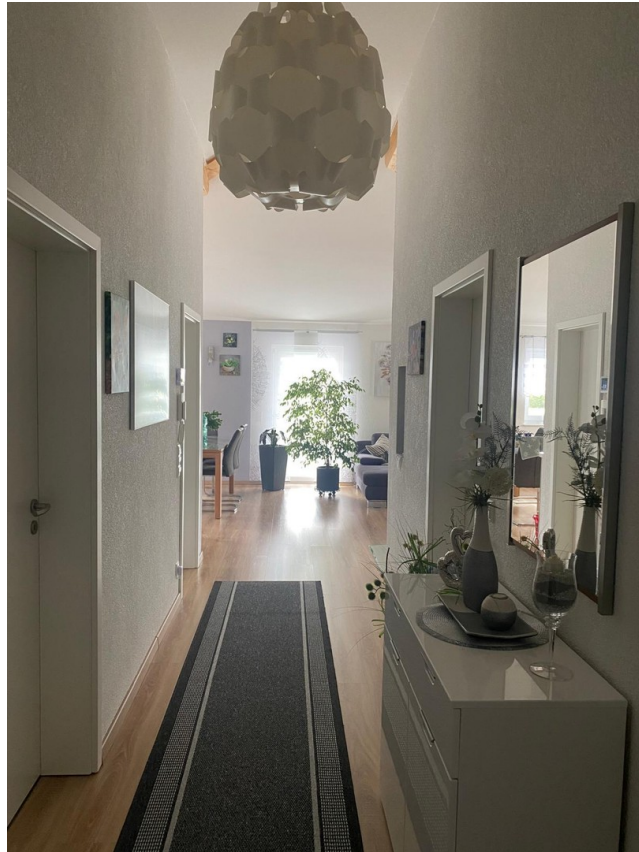
Exposé - Galerie



Exposé - Galerie



Exposé - Galerie



Exposé - Galerie



Exposé - Galerie



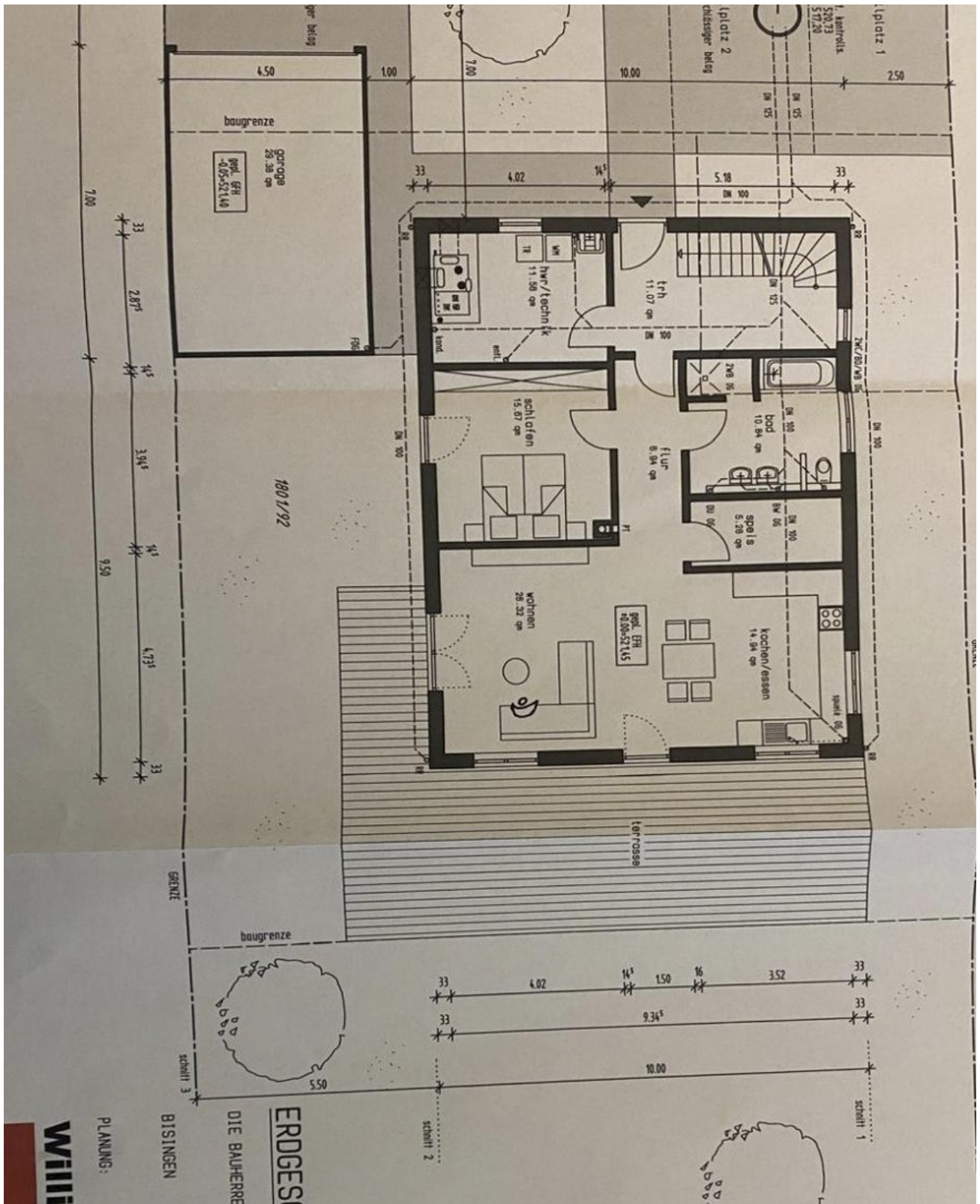
Exposé - Galerie



Exposé - Galerie



Exposé - Grundrisse



Willi

PLANUNG:

BISINGEN

DIE BAUHERRE

ERDGES

