

Exposé

Einfamilienhaus in Schwerin

Grosszügiges Architektenhaus in reizvoller Lage von Schwerin



Objekt-Nr. OM-386752

Einfamilienhaus

Verkauf: **679.000 €**

19057 Schwerin
Mecklenburg-Vorpommern
Deutschland

Baujahr	1998	Übernahme	sofort
Grundstücksfläche	2.284,00 m ²	Zustand	Erstbez. n. Sanier.
Zimmer	5,00	Carports	1
Wohnfläche	250,00 m ²	Heizung	Fußbodenheizung
Energieträger	Gas		

Exposé - Beschreibung

Objektbeschreibung

Komplett renoviertes Einfamilienhaus mit 300 qm Grundfläche und hochwertiger neuer Ausstattung auf einem riesigen Grundstück. Das Haus bietet 5 grosszügige Zimmer, davon 3 im Obergeschoss mit Duschbad und Abstellraum, eine offene Küche mit grossem Wohn- und Essbereich sowie ein Gäste WC und ein (Schlaf)Zimmer mit Bad en Suite und Ankleide im Erdgeschoss. Keinerlei Sanierungsstau, sofort einzugsbereit.

Ausstattung

Aufwendig gearbeitetes Schieferdach, Wärmedämmfassade, Rundbogenfenster mit Sprossen, handgefertigter Kamin mit grosser Kupferhaube, Fussbodenheizung im gesamten Erdgeschoss, nagelneue unbenutzte offene Küche (Nolte/Miele), neuer massiver Eichenparkettboden im EG, Designer Vinyl im OG, neue zukunftssichere Flüssiggasheizung (kann auch mit Biogas oder Wasserstoff betrieben werden) mit grossem Erdtank. Die Bäder wurden renoviert, alle DG Fenster im OG sind neu, ebenso die Innentüren. Neue ca 90 qm grosse Süd West Sonnenterrasse mit Granit Naturstein belegt, grosse Teichanlage mit Bachlauf und Brücke (muss saniert werden !), Carport mit angrenzendem Gebäudeteil und Holzschuppen. Die Zaunanlage wurde komplett erneuert und ein elektrisches Tor installiert. Für die Gartenbewässerung existiert eine Regenwasserzisterne, ein schneller Internet Glasfaseranschluss ist vorhanden.

Lage

Absolut ruhige Lage in Schwerin Warnitz mit unverbaubarem Weitblick und angenehmer Nachbarschaft.

Exposé - Energieausweis

Energieausweistyp	Verbrauchsausweis
Erstellungsdatum	ab 1. Mai 2014
Endenergieverbrauch	87,01 kWh/(m ² a)
Energieeffizienzklasse	C



Exposé - Galerie



Frontseite

Exposé - Galerie



Sonnenterrasse



Winterwonderland

Exposé - Galerie



Wohnen 1



Wohnen 2

Exposé - Galerie



Kamin



Küche 1

Exposé - Galerie



Küche 2



Küche 3

Exposé - Galerie



Zimmer EG 1



Zimmer EG 2

Exposé - Galerie



Vollbad EG 1



Vollbad EG 2

Exposé - Galerie



HWR



Gäste WC

Exposé - Galerie



Treppe



Flur OG

Exposé - Galerie



Abstellraum



Zimmer 1 OG

Exposé - Galerie



Zimmer 2 OG



Zimmer 3 OG

Exposé - Galerie



Duschbad OG 1



Duschbad OG 2

Exposé - Galerie



Garten mit Teich



Weitblick

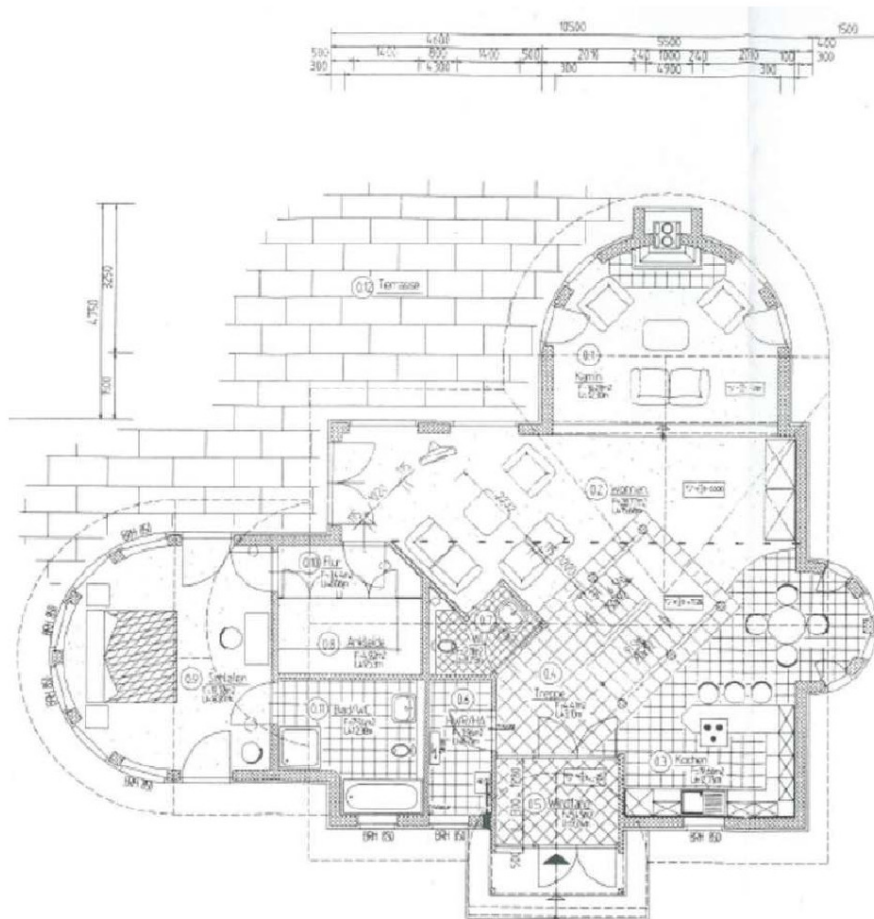
Exposé - Galerie



Teichanlage

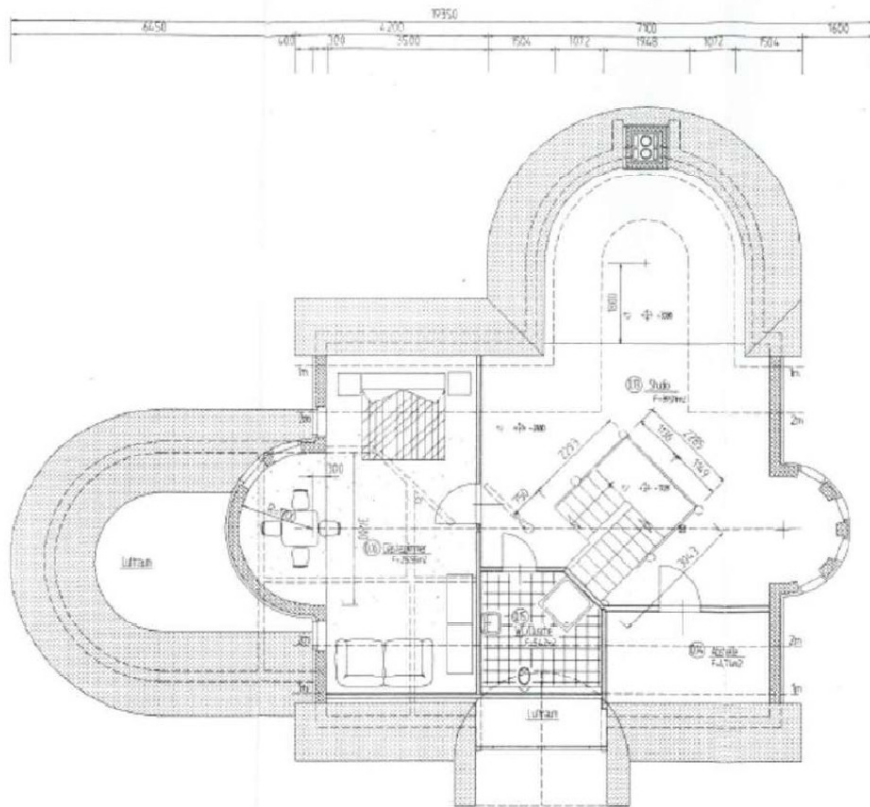
Exposé - Grundrisse

Grundrisse Trebbower Str. 11, 19057 Schwerin (OG wurde in ca. 2013 erweitert)



Erdgeschoss

Exposé - Grundrisse



Obergeschoss

Exposé - Grundrisse

Flächen EG

Wohnen : 68 m²
Kochen / Essen : 20m²
Schlafen : 22 m²
Bad en suite : 8 m²
Ankleide : 5 m²
Gäste WC : 4m²
Flur : 12 m²
HWR : 4m²

Flächen OG

Zimmer links : 17 m²
Zimmer Mitte : 22 m²
Zimmer rechts : 26 m²
Duschbad : 6 m²
Abstellraum : 5 m²
Flur : 9m²
Terrasse : ca 90 m²