

Exposé

Einfamilienhaus in Schwerin

Grosszügiges Architektenhaus in reizvoller Lage von Schwerin



Objekt-Nr. OM-386752

Einfamilienhaus

Verkauf: **690.000 €**

19057 Schwerin
Mecklenburg-Vorpommern
Deutschland

Baujahr	1998	Übernahme	sofort
Grundstücksfläche	2.284,00 m ²	Zustand	Erstbez. n. Sanier.
Zimmer	5,00	Carports	1
Wohnfläche	250,00 m ²	Heizung	Fußbodenheizung
Energieträger	Gas		

Exposé - Beschreibung

Objektbeschreibung

Komplett renoviertes Einfamilienhaus mit 300 qm Grundfläche und hochwertiger neuer Ausstattung auf einem riesigen Grundstück. Das Haus bietet 5 grosszügige Zimmer, davon 3 im Obergeschoss mit Duschbad und Abstellraum sowie eine offene Küche mit grossem Wohn- und Essbereich sowie ein Gäste WC und ein (Schlaf)Zimmer mit Bad en Suite und Ankleide im Erdgeschoss. Keinerlei Sanierungsstau, sofort einzugsbereit.

Ausstattung

Aufwendig gearbeitetes Schieferdach, Wärmedämmfassade, Rundbogenfenster mit Sprossen, handgefertigter Kamin mit grosser Kupferhaube, Fussbodenheizung im gesamten Erdgeschoss, nagelneue offene Küche (Nolte/Miele), neuer massiver Eichenparkettboden im EG, Designer Vinyl im OG, neue zukunftssichere Flüssiggasheizung (kann auch mit Biogas oder Wasserstoff betrieben werden) mit grossem Erdtank, die Bäder wurden renoviert, alle DG Fenster im OG sind neu, ebenso die Innentüren, neue ca 90 qm grosse Sonnenterrasse mit Granit Naturstein belegt, grosse Teichanlage mit Bachlauf und Brücke (muss saniert werden !), Carport mit angrenzendem Gebäudeteil und Holzschuppen. Im vergangenen Jahr wurde die Zaunanlage erneuert und ein elektrisches Tor installiert. Für die Gartenbewässerung existiert eine Regenwasserzisterne, ein Glasfaseranschluss ist vorhanden.

Lage

Absolut ruhige Lage in Schwerin Warnitz mit unverbaubarem Weitblick und angenehmer Nachbarschaft.

Exposé - Energieausweis

Energieausweistyp	Verbrauchsausweis
Erstellungsdatum	ab 1. Mai 2014
Endenergieverbrauch	87,01 kWh/(m²a)
Energieeffizienzklasse	C



Exposé - Galerie



Rückseitig

Exposé - Galerie



Frontseitig



Wohnen 1

Exposé - Galerie



Wohnen 2



Kamin

Exposé - Galerie



Küche 1



Küche 2

Exposé - Galerie



Küche 3



Zimmer EG 1

Exposé - Galerie



Zimmer EG 2



Vollbad EG 1

Exposé - Galerie



Vollbad EG 2



HWR

Exposé - Galerie



Gäste WC



Treppe

Exposé - Galerie



Flur OG



Abstellraum

Exposé - Galerie



Zimmer 1 OG



Zimmer 2 OG

Exposé - Galerie



Zimmer 3 OG



Duschbad OG 1

Exposé - Galerie



Duschbad OG 2



Garten mit Teich

Exposé - Galerie



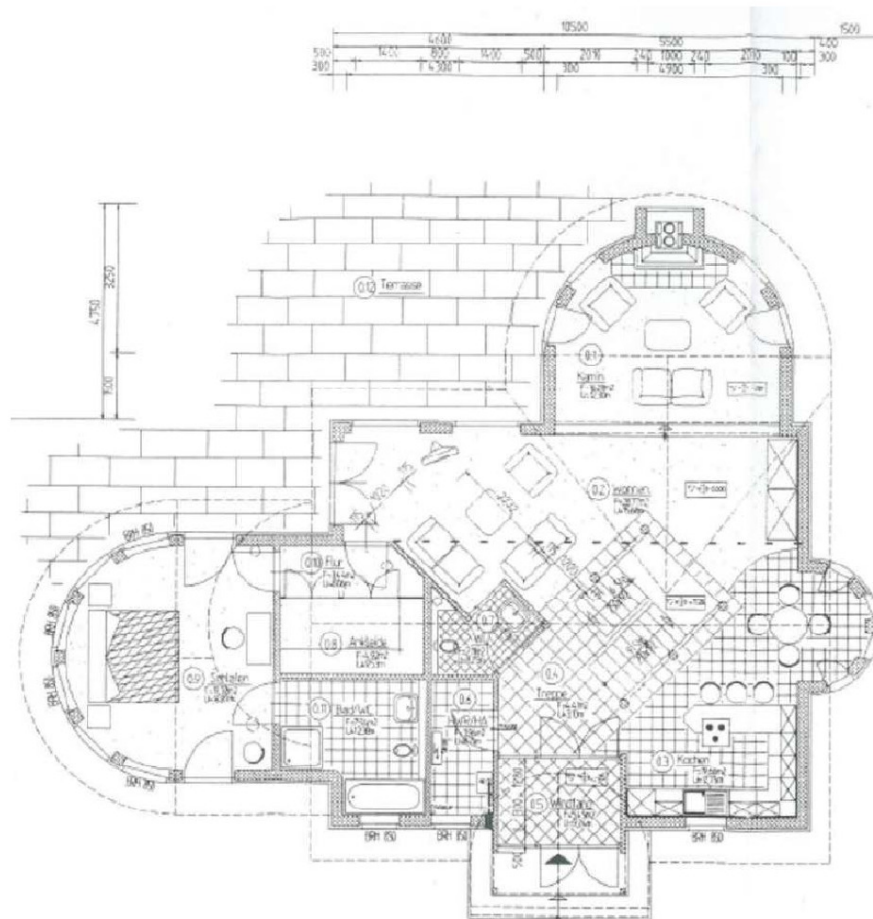
Teichanlage



Weitblick

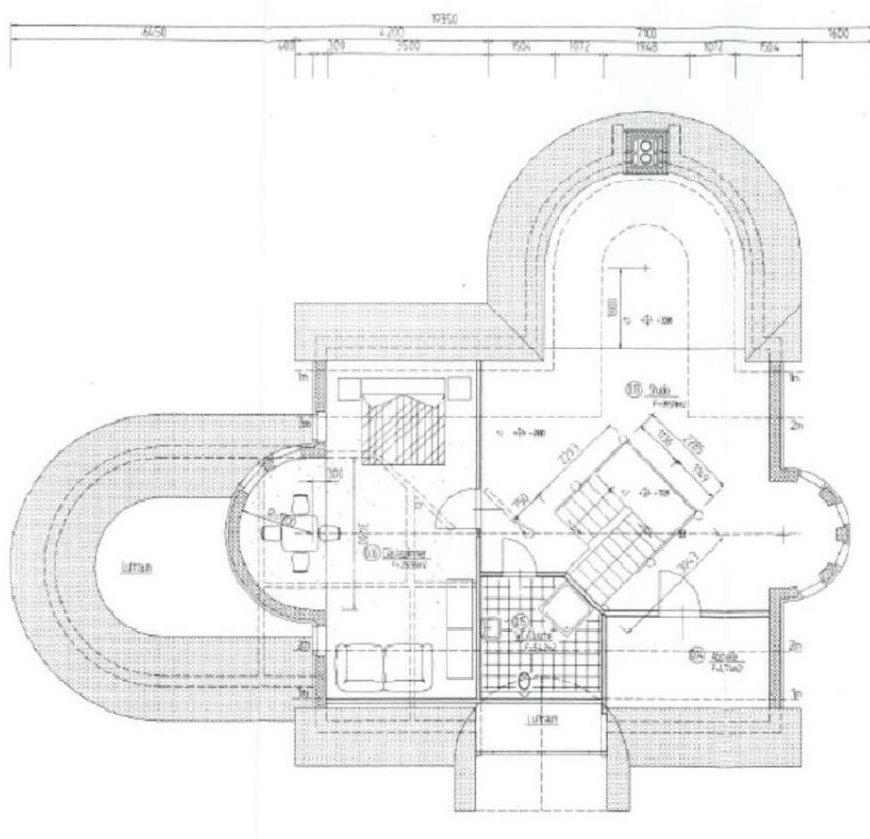
Exposé - Grundrisse

Grundrisse Trebbower Str. 11, 19057 Schwerin (OG wurde in ca. 2013 erweitert)



Erdgeschoss

Exposé - Grundrisse



Obergeschoss

Exposé - Grundrisse

Flächen EG

Wohnen : 68 m²
Kochen / Essen : 20m²
Schlafen : 22 m²
Bad en suite : 8 m²
Ankleide : 5 m²
Gäste WC : 4m²
Flur : 12 m²
HWR : 4m²

Flächen OG

Zimmer links : 17 m²
Zimmer Mitte : 22 m²
Zimmer rechts : 26 m²
Duschbad : 6 m²
Abstellraum : 5 m²
Flur : 9m²
Terrasse : ca 90 m²