

Exposé

Doppelhaushälfte in Erdmannhausen

**Doppelhaushälfte+Doppelgarage in Bester Lage ohne
Makler- 29000,-**



Objekt-Nr. OM-386623

Doppelhaushälfte

Verkauf: **485.000 €**

Ansprechpartner:
Martin Schrenk
Telefon: 0179 5194473
Mobil: 0179 5194473

Tulpenstr. 9
71729 Erdmannhausen
Baden-Württemberg
Deutschland

Baujahr	1961	Übernahme	sofort
Grundstücksfläche	448,00 m ²	Zustand	gepflegt
Etagen	2	Badezimmer	2
Zimmer	9,00	Garagen	2
Wohnfläche	160,00 m ²	Heizung	Zentralheizung
Energieträger	Gas		

Exposé - Beschreibung

Objektbeschreibung

Ehrliches Haus mit vielen Qualitäten mit Renovierungsbedarf, man kann auch einfach eine Küche einbauen und einziehen

Erdgeschoß: 24qm Wohnzimmer mit großer Fensterfront nach Süden zum Garten und zur Terasse, Eßzimmer, Küche unrenoviert, kleines Bad mit Dusche , Waschbecken und Toilette.

1.OG: modernes Bad mit Dusche mit Glastrennwand, Toilette wandhängend und Waschbecken, Elternzimmer 14qm, Elternschlafzimmer 11qm, Kinderzimmer mit 2 Fenstern 9qm

Dachgeschoß (ca. 38qm): Wohnzimmer mit bester Aussicht, Echlafzimmer, Küche und Toilette

Keller: 24qm Hobbyraum zu Wohnzwecken geeignet mit Heizung, große Waschküche und Speisekeller mit Tonziegelboden (ohne Beton drunter)

Gaszentralheizung

Termopenfenster aus Holz in sehr gutem Zustand

Doppelgarage mit Raum hinten quer und großem Zimmer (ca. 30qm ohne Hz) darüber mit Südfenster

Ohne Maklergebühr ist 6% = 29100,- günstiger

Vom Eigentümer Martin Schrenk 0179 519 44 73 Grundrisse und Flächenberechnung schicke ich gerne per Mail.

Ausstattung

Fußboden:

Parkett, Fliesen, Vinyl / PVC

Weitere Ausstattung:

Balkon, Terrasse, Garten, Keller

Lage

Beste absolut ruhige Lage.

Oben auf dem Hügel in Richtung Marbach.

Infrastruktur:

Apotheke, Lebensmittel-Discount, Allgemeinmediziner, Kindergarten, Grundschule, Hauptschule, Realschule, Gymnasium, Gesamtschule, Öffentliche Verkehrsmittel

Exposé - Energieausweis

Energieausweistyp	Bedarfsausweis
Erstellungsdatum	ab 1. Mai 2014
Endenergiebedarf	247,00 kWh/(m ² a)
Energieeffizienzklasse	G

Exposé - Galerie



Wohnzimmer Erdgeschoß

Exposé - Galerie

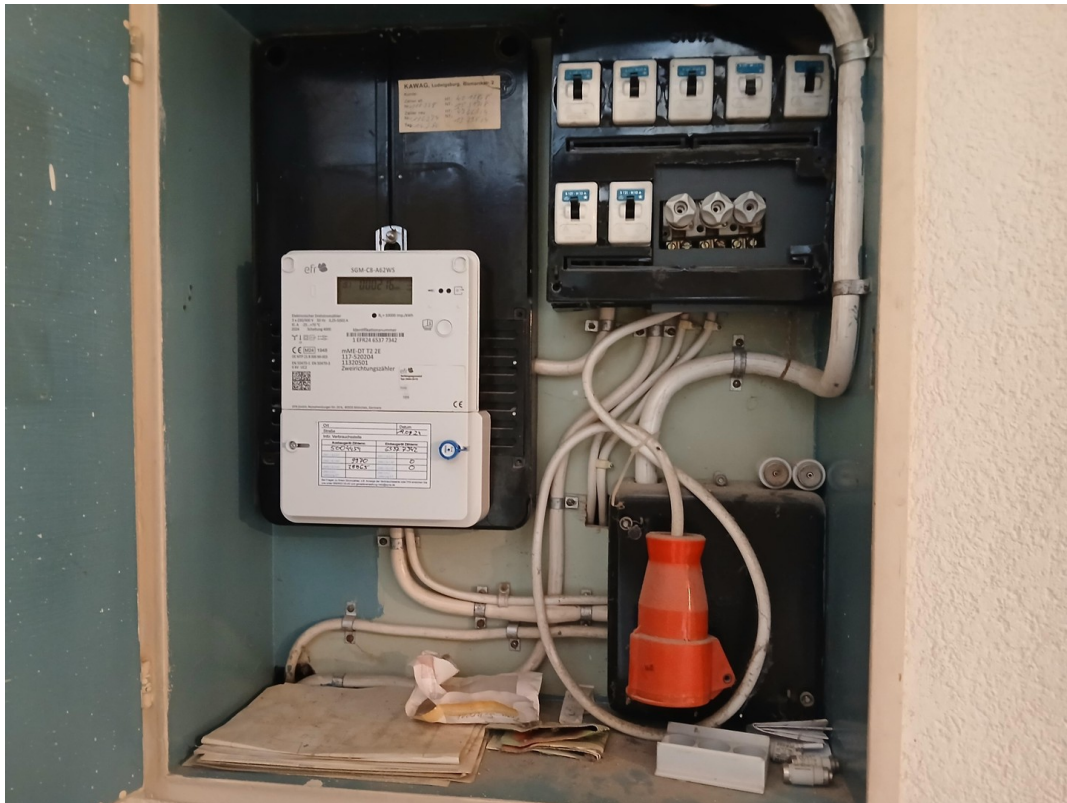


Ansicht von der Straße



Bad OG

Exposé - Galerie



Treppenhaus und Bad im EG

Exposé - Galerie



S/O Zimmer im OG



S/W Zimmer im OG

Exposé - Galerie



N/W Zimmer im OG



Garten vom Wohnzimmer aus

Exposé - Galerie

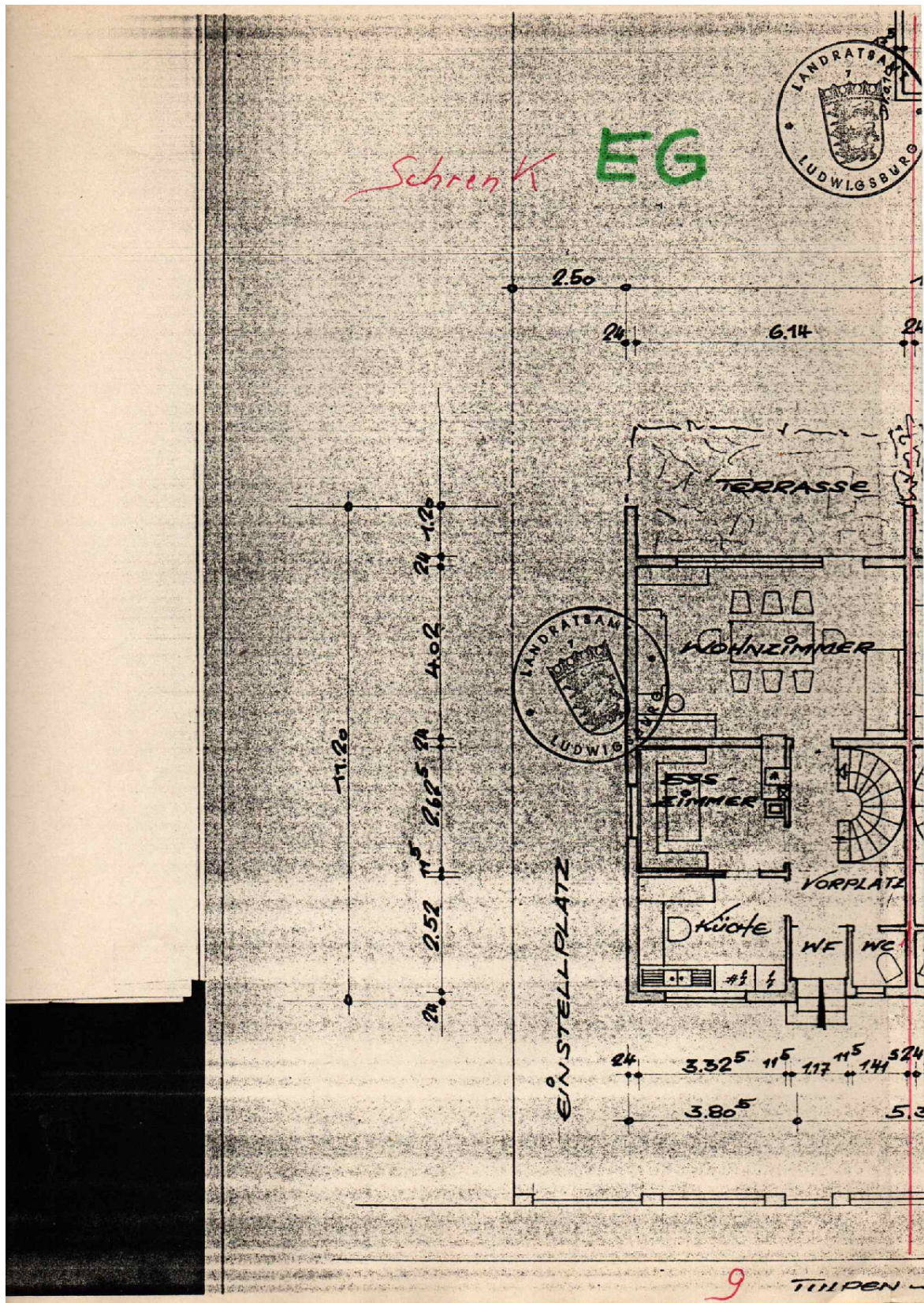


Esszimmer

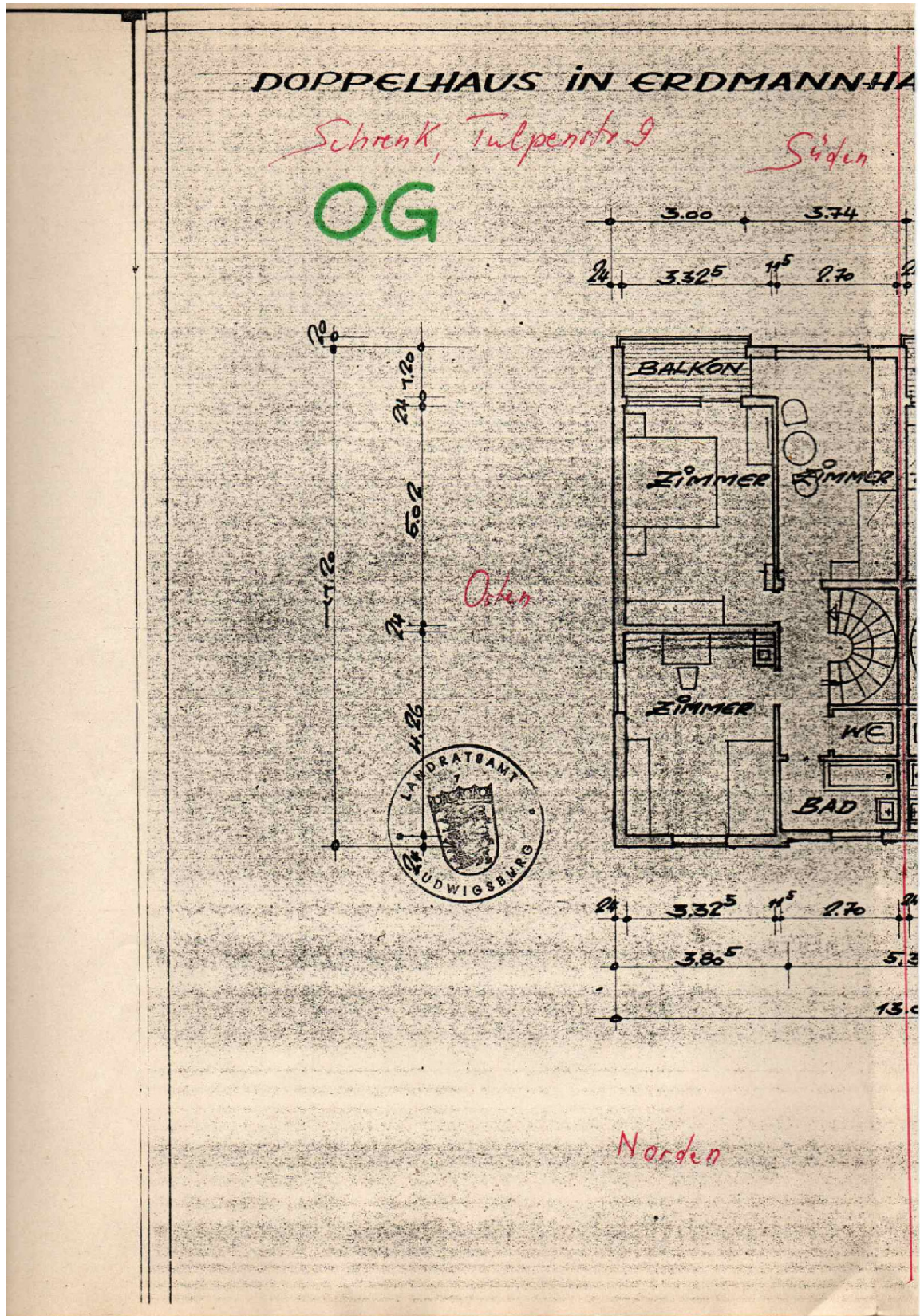


Küche

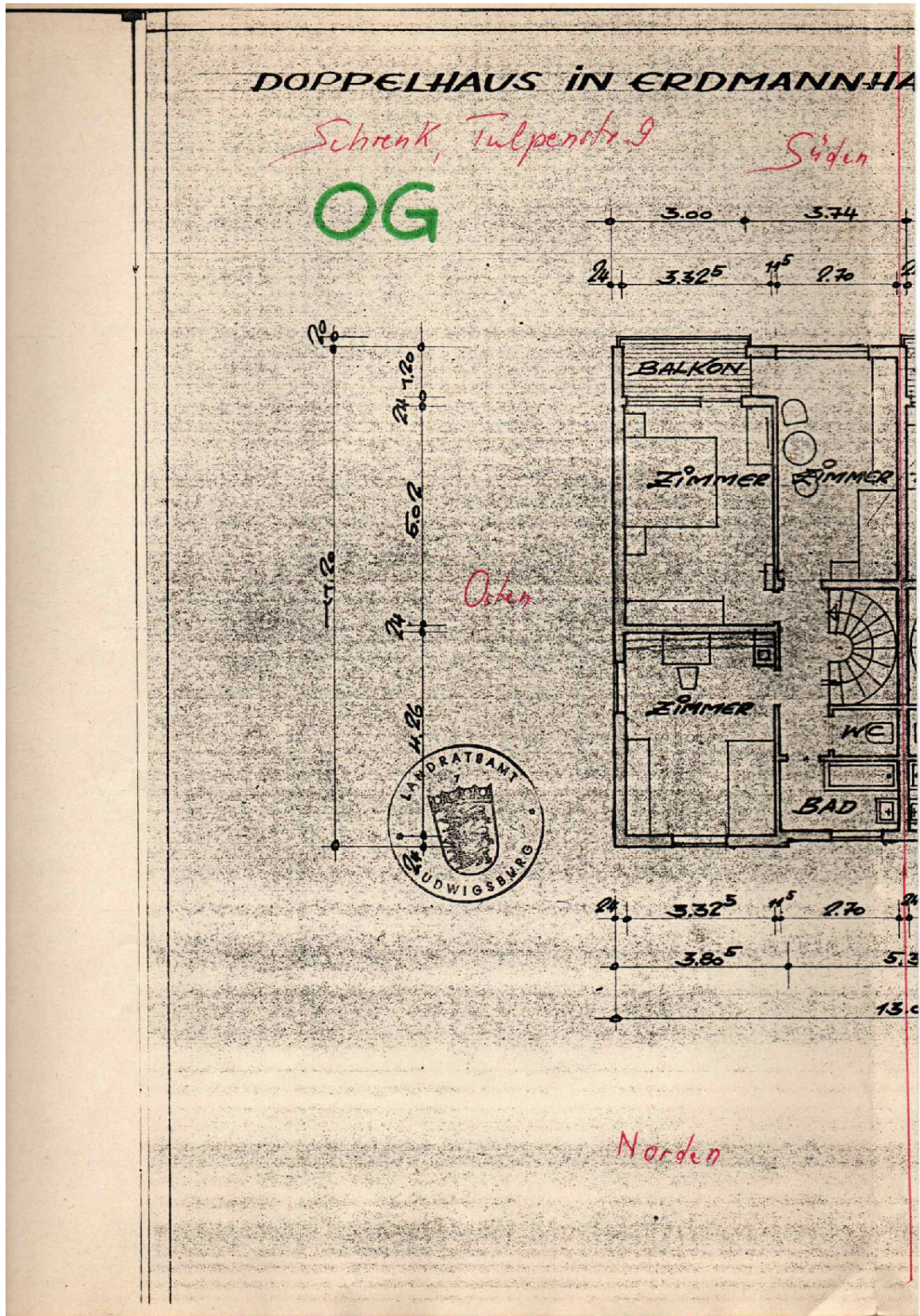
Exposé - Grundrisse



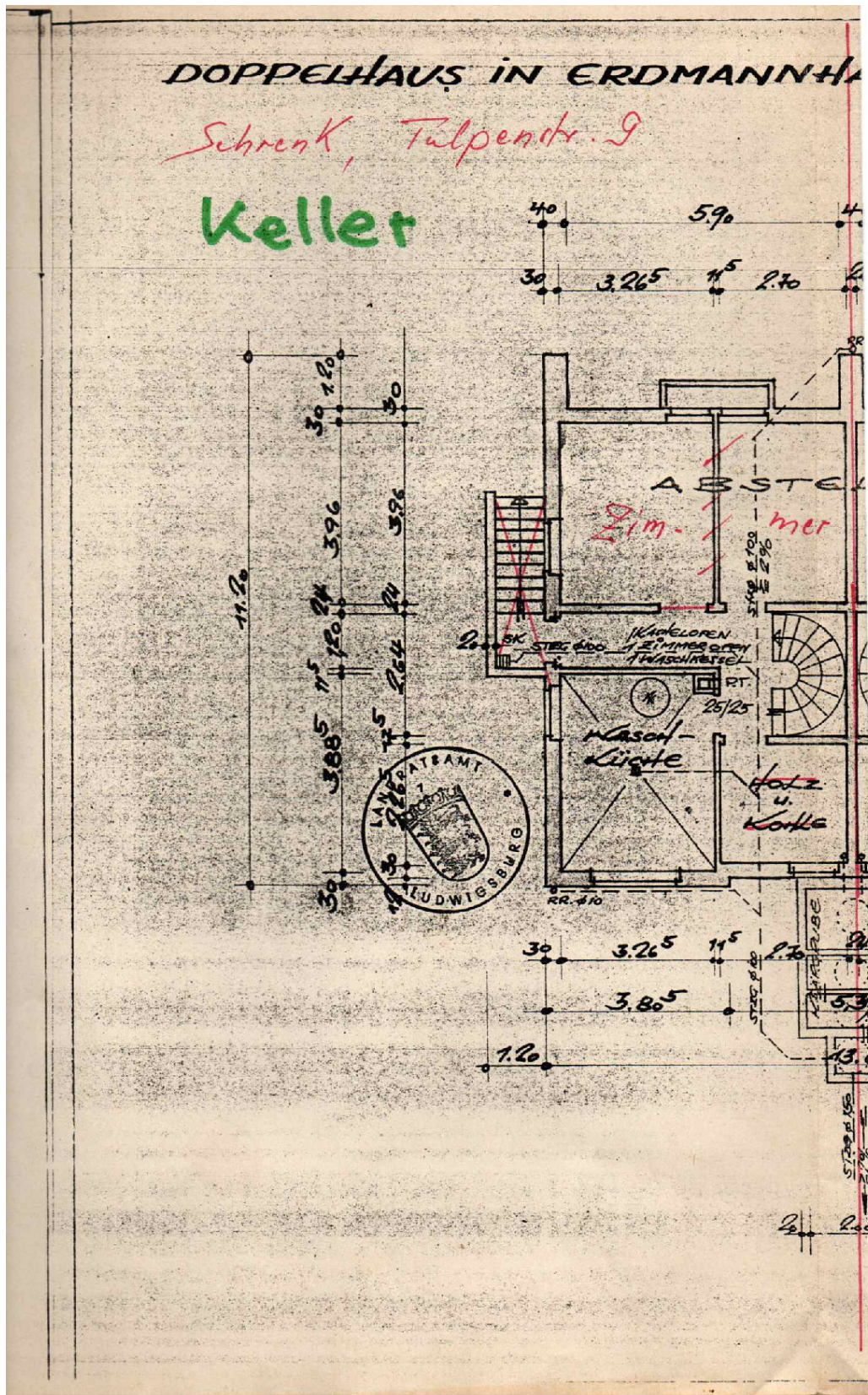
Exposé - Grundrisse



Exposé - Grundrisse



Exposé - Grundrisse



Exposé - Grundrisse

