

Exposé

Bürofläche in Berlin

Helle Gewerbefläche/Atelier/Büro/Praxis



Objekt-Nr. OM-386488

Bürofläche

Vermietung: **1.400 € + NK**

Helmholtzstr. 25
10587 Berlin
Berlin
Deutschland

Energieträger	Gas	Zustand	Neuwertig
Nebenkosten	300 €	Etage	Erdgeschoss
Heizkosten	100 €	Büro-/Praxisfläche	60,00 m²
Summe Nebenkosten	400 €	Gesamtfläche	65,00 m²
Mietsicherheit	4.200 €	Heizung	Zentralheizung
Übernahme	Nach Vereinbarung		

Exposé - Beschreibung

Objektbeschreibung

Das Objekt befindet sich in einer zentralen Lage zwischen Charlottenburg und Tiergarten und wurde 2011 vollständig renoviert. Marmorboden und Parkett. Fassade aus Marmor. Drei große Schaufenster mit einbruchssicheren Scheiben. Ein Badezimmer. Selbständige Heizung. Fläche von ca. 65 Quadratmetern. Zwei unabhängige Eingänge. Perfekt geeignet für Atelier, Büro, Kosmetikstudio, Praxis, Fitness studio usw. Vertrag mit einer Laufzeit ab 5 Jahren. Bei Interesse werden Sie gebeten, eine ausführliche Beschreibung der geplanten Nutzung und der auszuübenden Tätigkeit vorzulegen. Eventuelle Renovierungsarbeiten sind möglich.

Ausstattung

Fußboden:

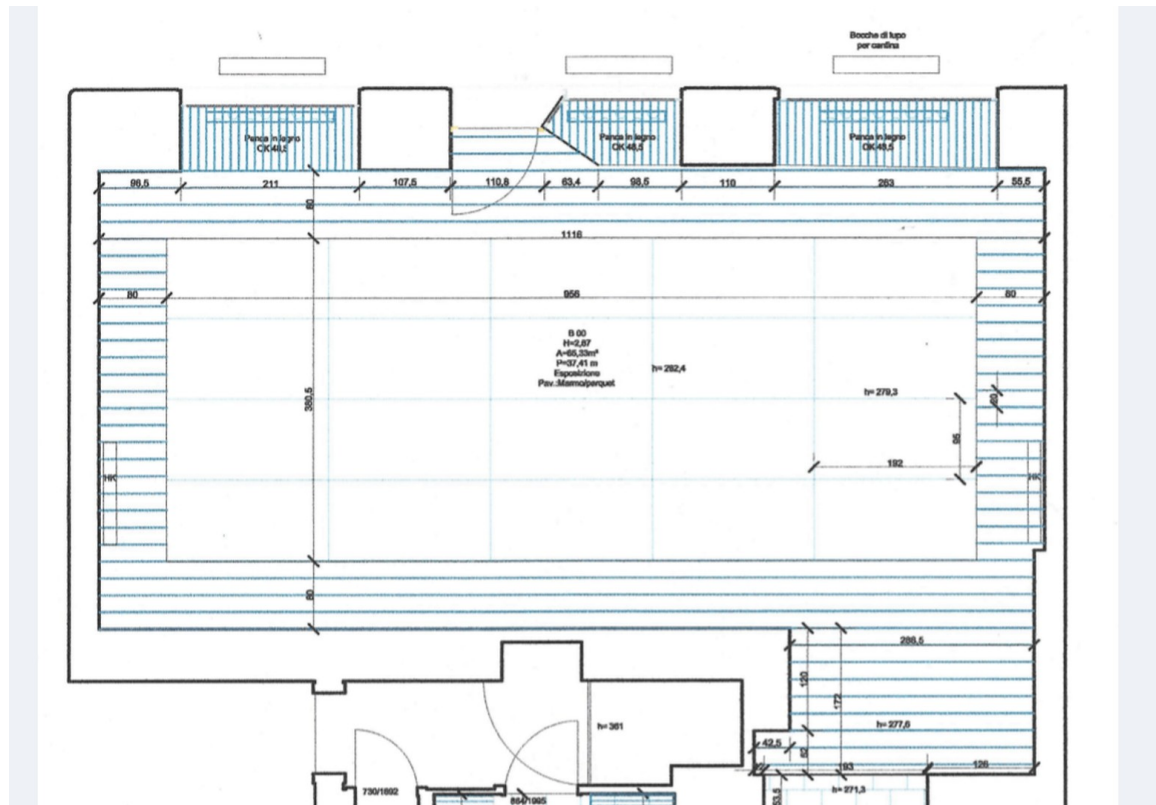
Parkett, Sonstiges (s. Text)

Lage

Infrastruktur:

Apotheke, Lebensmittel-Discount, Kindergarten, Grundschule, Hauptschule, Gymnasium, Öffentliche Verkehrsmittel

Exposé - Galerie



Exposé - Galerie

