

Exposé

Zweifamilienhaus in Lilienthal

Zweifamilienhaus zum Kauf · provisionsfrei



Objekt-Nr. OM-385832

Zweifamilienhaus

Verkauf: **760.000 €**

Ansprechpartner:
Helwer

Schrötersdorfer Weg 27A
28865 Lilienthal
Niedersachsen
Deutschland

Baujahr	2013	Übernahme	Nach Vereinbarung
Grundstücksfläche	816,00 m²	Zustand	gepflegt
Etagen	1	Schlafzimmer	5
Zimmer	9,00	Badezimmer	2
Wohnfläche	278,73 m²	Carports	1
Nutzfläche	72,50 m²	Stellplätze	3
Energieträger	Strom	Heizung	Fußbodenheizung

Exposé - Beschreibung

Ausstattung

Fußboden:

Laminat, Fliesen

Weitere Ausstattung:

Terrasse, Garten, Vollbad, Duschbad, Einbauküche, Barrierefrei

Lage

Infrastruktur:

Lebensmittel-Discount, Grundschule, Gymnasium, Öffentliche Verkehrsmittel

Exposé - Energieausweis

Energieausweistyp	Bedarfsausweis
Erstellungsdatum	ab 1. Mai 2014
Endenergiebedarf	32,55 kWh/(m²a)
Energieeffizienzklasse	A



Exposé - Galerie



Exposé - Galerie



Exposé - Galerie



Exposé - Galerie



27a



27a

Exposé - Galerie



27a



27a

Exposé - Galerie



27a



27a



27a

Exposé - Galerie



27a



27a

Exposé - Galerie



27a



27a



27a

Exposé - Galerie



27a



27a



27a

Exposé - Galerie



27a



27a



27a

Exposé - Galerie



27a



27a



27a

Exposé - Galerie



27a



27a



27a

Exposé - Galerie



27a



27



27

Exposé - Galerie



27



27

Exposé - Galerie

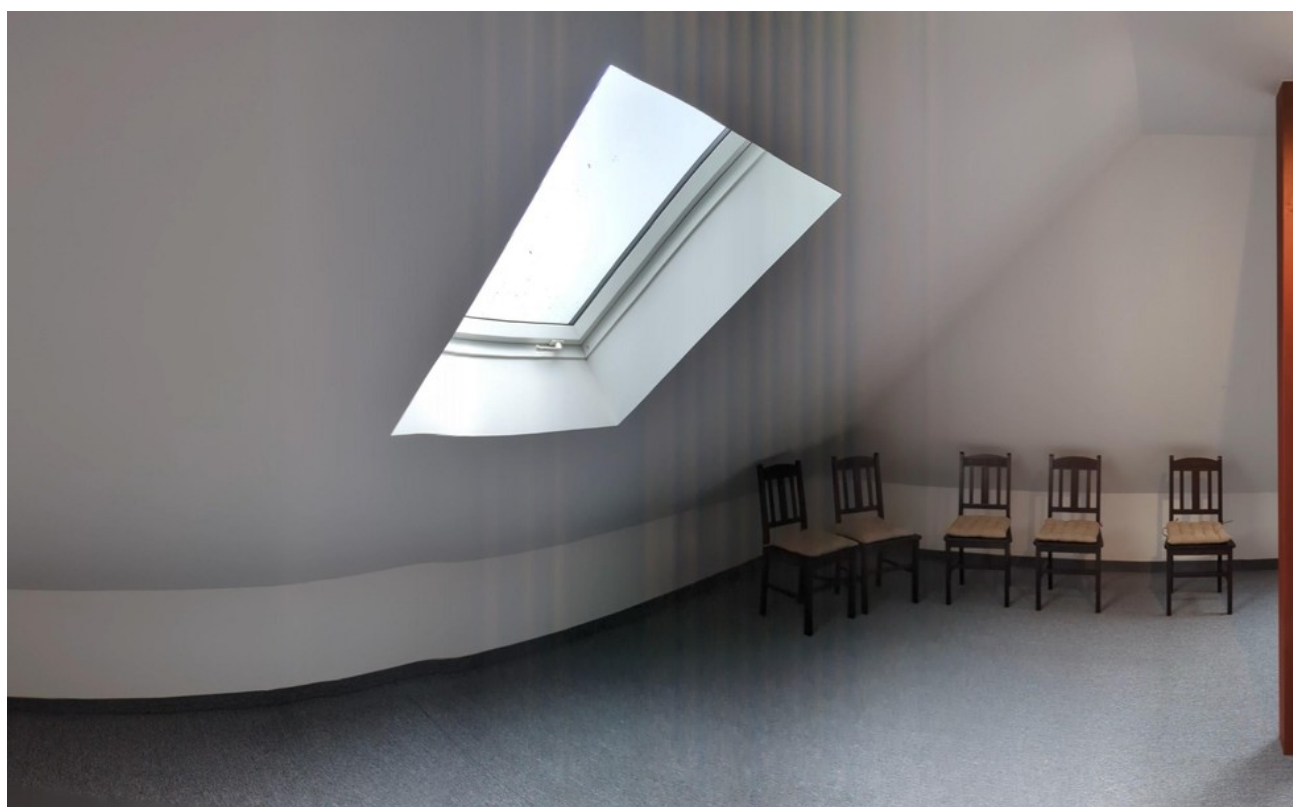


27



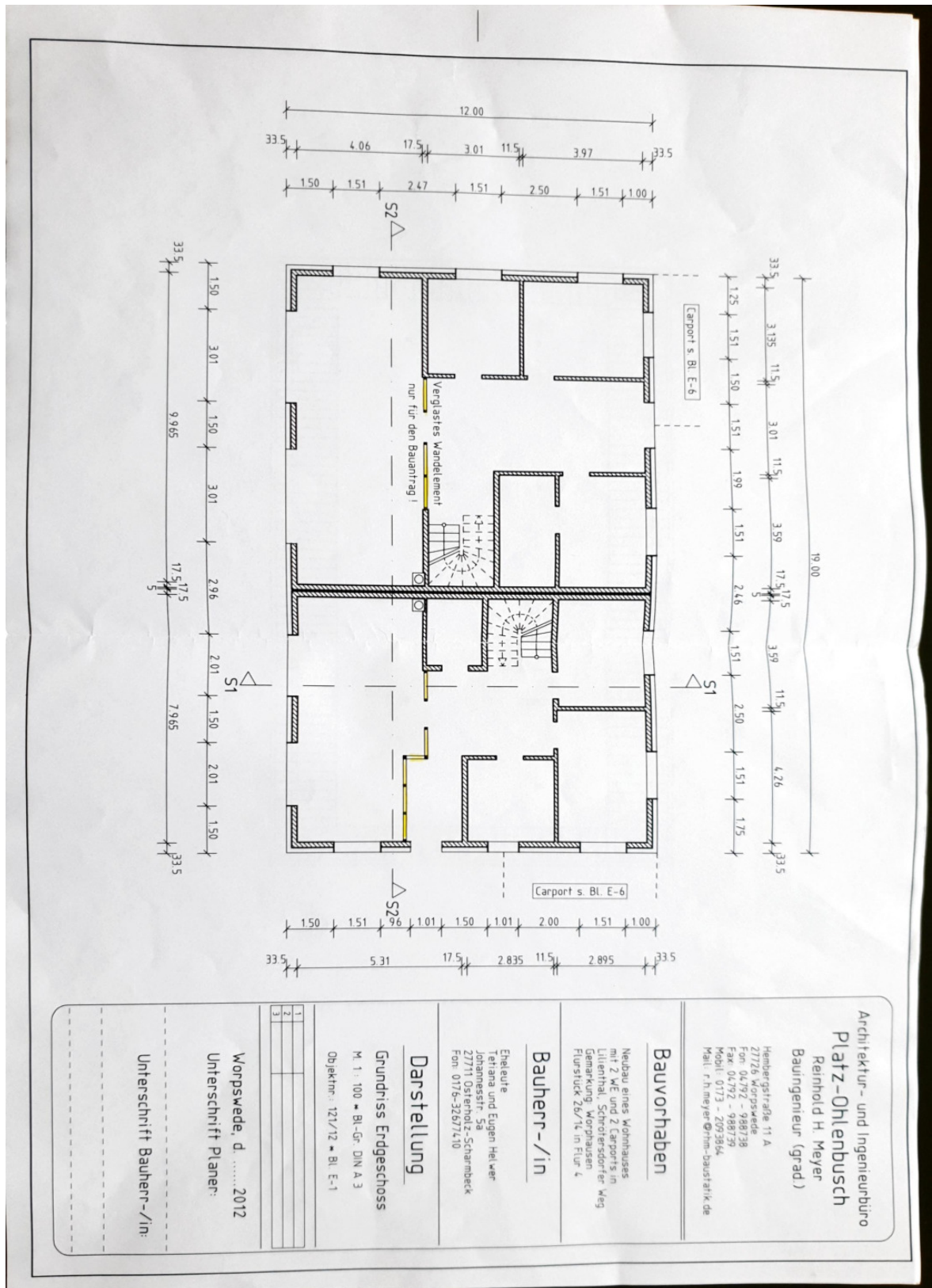
27

Exposé - Galerie

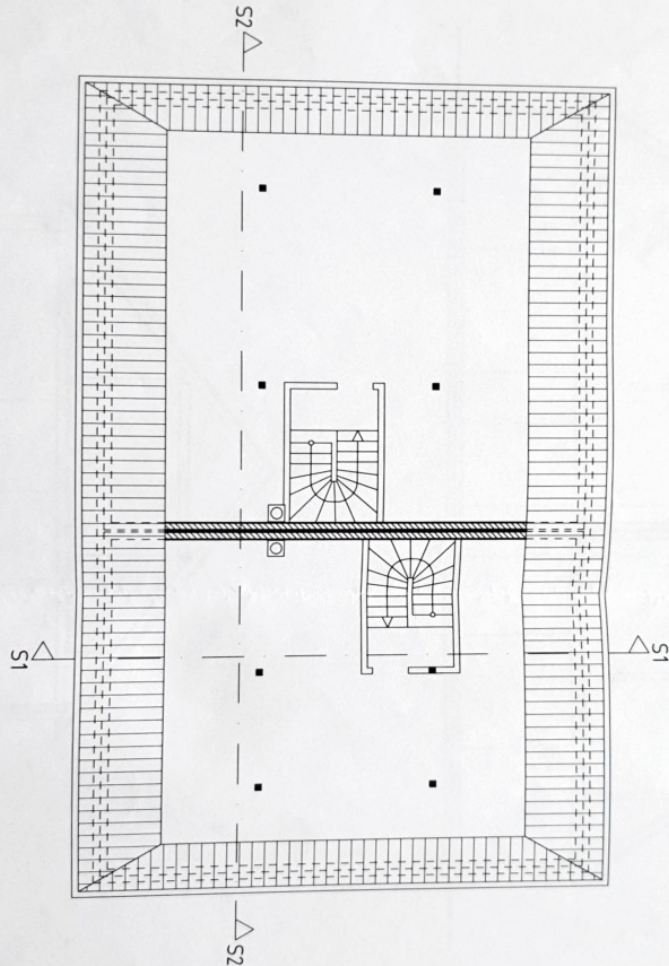


27

Exposé - Grundrisse



Exposé - Grundrisse



Architektur- und Ingenieurbüro

Platz-Ohlenbusch

Reinhold H. Meyer

Bauingenieur (grad.)

Hardenbergstraße 11 A

27775 Worswede

Fon 04792 - 988738

Fax 04792 - 988739

Mobil 0173 - 2093844

E-Mail r.h.meyer@rim-baustatik.de

Bauvorhaben

Neubau eines Wohnhauses
mit 2 WE und 2 Carports in
Lilienthal, Schroterdorfer Weg
Flurstück 26/14 in Flur 4

Bauherr-/in

Eheleute

Tetiana und Eugen Helwer

Johannesstr. 5a

27711 Osterholz-Scharmbeck

Fon 0176-32677410

Darstellung

Grundriss Dachgeschoss

M. 1:100 = Bl.-Gr. DIN A 3

ObjektNr.: 121/12 = Bl. E-2

1	
2	
3	

Worswede, d. 2012

Unterschrift Planer:

Unterschrift Bauherr-/in:

Exposé - Grundrisse

