

# Exposé

## Wohngemeinschaft in Brandenburg an der Havel unbefristetes möbliertes WG Zimmer in direkter THB- und MHB-Nähe zu vermieten



Objekt-Nr. OM-385208

**Wohngemeinschaft**

Vermietung: **400 € + NK**

Ansprechpartner:  
Jens Böker

14770 Brandenburg an der Havel  
Brandenburg  
Deutschland

Baujahr	1930	Übernahme	ab Datum
Wohnfläche	29,00 m²	Übernahmedatum	15.03.2026
Nutzfläche	56,00 m²	Etage	2. OG
Energieträger	Gas	Heizung	Etagenheizung
Nebenkosten	143 €	Mobilar	Vollmöbliert
Heizkosten	83 €	Raucher	Nein
Summe Nebenkosten	226 €	Geschlecht	Keine Einschr.
Mietsicherheit	800 €		

# Exposé - Beschreibung

## Objektbeschreibung

Das Zimmer liegt in einer ruhigen Straße in unmittelbarer Nähe zur THB , ca. 5 Minuten Fußweg bis zur Mensa und MHB.

Die WG wird als 2er-WG vermietet.

Die WG bietet einen gehobenen Standard inkl. Wannenbad und Einbauküche. Hier gibt es Platz zum Lernen aber auch genügend Raum für gemütliche Abende.

Dazu kann gerne auch der Gemeinschaftsgarten genutzt werden.

## Ausstattung

Die Fassade des Hauses wurde neu gedämmt und geputzt.

Strom und eine 100Mbit-Internetleitung für insgesamt 52,-€.

Die Stromversorgung wird in 2026 direkt vom Hausdach kommen und kann von daher im Preis gesenkt werden.

### **Fußboden:**

Parkett, Fliesen

### **Weitere Ausstattung:**

Garten, Vollbad, Einbauküche

## Sonstiges

Abschließbarer Fahrradabstellplatz in der "Alten Waschküche" ist möglich.

## Lage

Das Haus mit der WG steht in einer ruhigen Straße.

Die WG liegt ca. 5 Minuten von der Mensa der THB entfernt. Man benötigt ca. 8 Minuten zu Fuß bis zur MHB Th. Fontane.

Straßenbahn und Bus sind fußläufig in ca. 300 m erreichbar. Der Bahnhof liegt ca. 900 m entfernt.

In der näheren Umgebung gibt es verschieden Supermärkte, Restaurants aber auch Ärzte. Somit ist alles, was zum Leben gebraucht wird in direkter Umgebung erreichbar.

### **Infrastruktur:**

Apotheke, Lebensmittel-Discount, Allgemeinmediziner, Kindergarten, Grundschule, Gymnasium, Gesamtschule, Öffentliche Verkehrsmittel

# Exposé - Energieausweis

Energieausweistyp	Verbrauchsausweis
Erstellungsdatum	ab 1. Mai 2014
Endenergieverbrauch	141,70 kWh/(m²a)
Energieeffizienzklasse	E

## Exposé - Galerie



möbliertes WG-Zimmer



# Exposé - Galerie



möbliertes WG-Zimmer



möbliertes WG-Zimmer



# Exposé - Galerie



möbliertes WG-Zimmer



möbliertes WG-Zimmer

# Exposé - Galerie



möbliertes WG-Zimmer



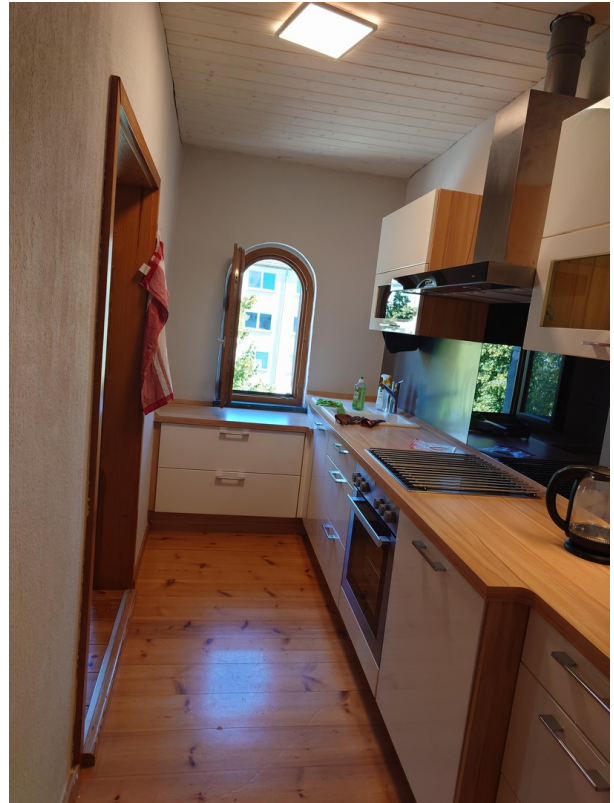
Flur



# Exposé - Galerie



Bad



Küche



kleines Wohn-/Esszimmer



# Exposé - Galerie



kleines Wohn-/Esszimmer



Wohnungseingang



# Exposé - Galerie



Garten



A. Waschküche/Fahrradschuppen

# Exposé - Grundrisse

Grundriss Dachgeschoss

