

Exposé

Doppelhaushälfte in Oldenburg

**sehr gepflegte Doppelhaushälfte , 5 Jahre jung , von
privat**



Objekt-Nr. OM-385020

Doppelhaushälfte

Verkauf: **380.000 €**

Ansprechpartner:
Logemann

26133 Oldenburg
Niedersachsen
Deutschland

Baujahr	2020
Grundstücksfläche	199,00 m²
Etagen	1
Zimmer	4,00
Wohnfläche	105,00 m²
Nutzfläche	130,00 m²

Energieträger	Gas
Übernahme	Nach Vereinbarung
Zustand	gepflegt
Stellplätze	1
Heizung	Fußbodenheizung

Exposé - Beschreibung

Objektbeschreibung

Biete meine gepflegte Doppelhaushälfte von Privat an

Die Immobilie steht am Ende einer Sackgasse in einem reinen Wohngebiet.

Ausstattung

Wallbox am Hauseingang , elektrische Aussenjalousien, Fahrradschuppen, Sat Anlage m. Parabolreflektor 85 cm Empfangssystem LNB Quatro 4, automatische Fussbodenheizung, Brennwertanlage von Vaillant mit Solartechnik 5qm Kollektorfläche .

Fußboden:

Fliesen, Vinyl / PVC

Weitere Ausstattung:

Terrasse, Duschbad, Einbauküche, Gäste-WC

Lage

Das Haus liegt hinter einem Wendekreis .

Der angrenzende Harrepark lädt zum Spaziergehen, radfahren und erholen ein.

Zum Klinikum Oldenburg ist es nur 1 km Fahrstrecke

Infrastruktur:

Apotheke, Lebensmittel-Discount, Allgemeinmediziner, Kindergarten, Grundschule, Hauptschule, Realschule, Gymnasium, Öffentliche Verkehrsmittel

Exposé - Energieausweis

Energieausweistyp	Verbrauchsausweis
Erstellungsdatum	ab 1. Mai 2014
Endenergieverbrauch	97,70 kWh/(m²a)
Energieeffizienzklasse	C



Exposé - Galerie



Terrasse

Exposé - Galerie



Eingang HWR



Gästetoilette



Treppe

Exposé - Galerie



Wohnzimmer



Wohnzimmer

Exposé - Galerie



Wohnzimmer



Wohnzimmer

Exposé - Galerie



Küche



Küche

Exposé - Galerie



Küche

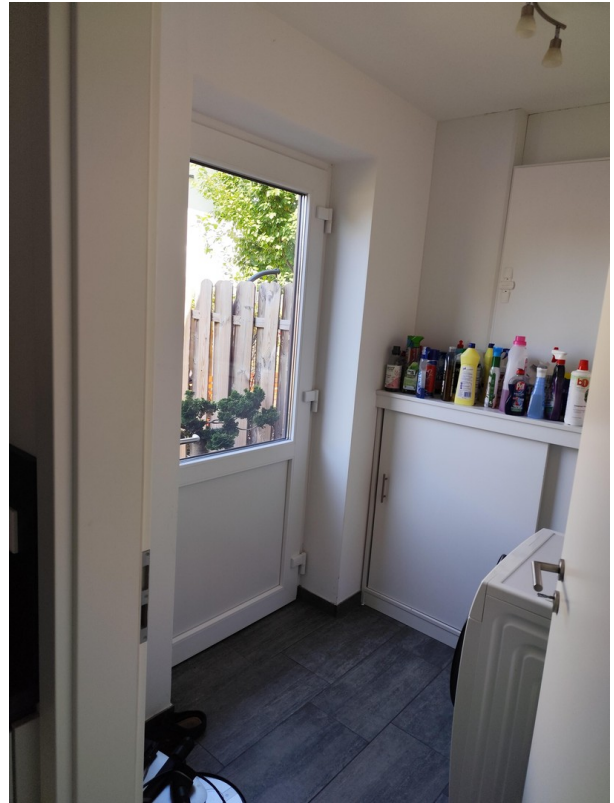


Küche

Exposé - Galerie



Küche HWR



HWR



Flur

Exposé - Galerie



Beet vorm HWR und Küche



Galerie

Exposé - Galerie

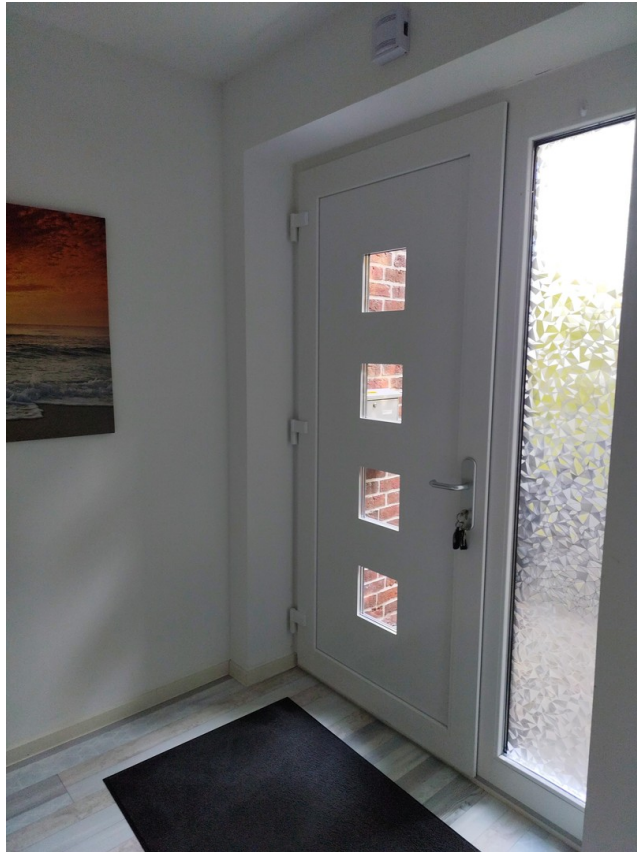


Arbeitszimmer



Schlafzimmer

Exposé - Galerie



Eingangstür



Fahrradschuppen

Exposé - Galerie



Abstellraum



Gästezimmer