

Exposé

Wohnung in Zwickau

3 Zimmer-Wohnung mit Balkon und Einbauküche



Objekt-Nr. OM-384847

Wohnung

Vermietung: **590 € + NK**

Ansprechpartner:
Simone Neumann

Äußere Plauensche Str.5
08056 Zwickau
Sachsen
Deutschland

Baujahr	1920	Mietsicherheit	1.100 €
Etagen	4	Übernahme	ab Datum
Zimmer	3,00	Übernahmedatum	01.12.2025
Wohnfläche	86,00 m²	Zustand	Neuwertig
Energieträger	Fernwärme	Badezimmer	1
Nebenkosten	120 €	Etage	3. OG
Heizkosten	180 €	Stellplätze	1
Summe Nebenkosten	300 €	Heizung	Zentralheizung

Exposé - Beschreibung

Objektbeschreibung

Die Etagenwohnung befindet sich im 3.OG eines sehr gepflegten Wohn- und Geschäftshauses in der Fußgängerzone der Äußeren Plauenschen Straße. Insgesamt befinden sich 4 Wohnungen in dem Gebäude.

Ausstattung

Von der Küche, die mit einer modernen Einbauküche ausgestattet ist, betritt man den Balkon. Es ist in der Küche noch genügend Platz für einen Tisch mit Sitzgelegenheiten.

Das Bad mit Dusche, Badewanne und 2 Waschbecken besitzt zusätzlich ein Fenster und einen Waschmaschinen- und Trockneranschluß.

Für Stauraum sorgt, neben einer Bodenkammer und einem Keller, eine praktische Abstellkammer in der Wohnung. Bis auf das Bad (Fliesen) ist in allen Räumen ein hochwertigen Vinylboden verlegt.

Fußboden:

Fliesen, Vinyl / PVC

Weitere Ausstattung:

Balkon, Keller, Vollbad, Einbauküche

Sonstiges

Es kann ein Parkplatz in 3 Minuten Entfernung angemietet werden.

Lage

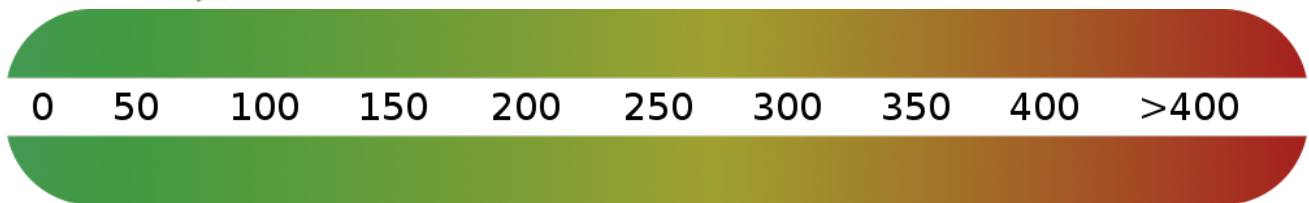
Einkaufsmöglichkeiten, Freizeitanlage Schwanenteichpark, öffentliche Verkehrsmittel und Schulen befinden sich in unmittelbarer Nähe

Infrastruktur:

Apotheke, Lebensmittel-Discount, Allgemeinmediziner, Kindergarten, Grundschule, Gymnasium, Öffentliche Verkehrsmittel

Exposé - Energieausweis

Energieausweistyp	Verbrauchsausweis
Erstellungsdatum	bis 30. April 2014
Energieverbrauchskennwert	77,00 kWh/(m²a)
Warmwasser enthalten	Ja



Exposé - Galerie



mit Badewanne

Exposé - Galerie



und Dusche



Küche mit Balkon

Exposé - Galerie



Küchenzeile



Balkon

Exposé - Galerie



Zimmer 1



Zimmer 2

Exposé - Galerie



Zimmer 3



Flur

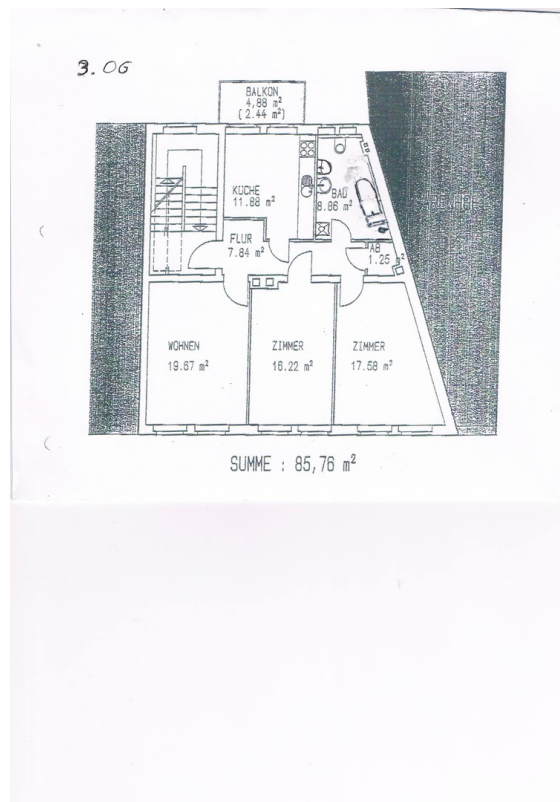


Abstellraum in Wohnung

Exposé - Galerie



Fassade



Grundriss