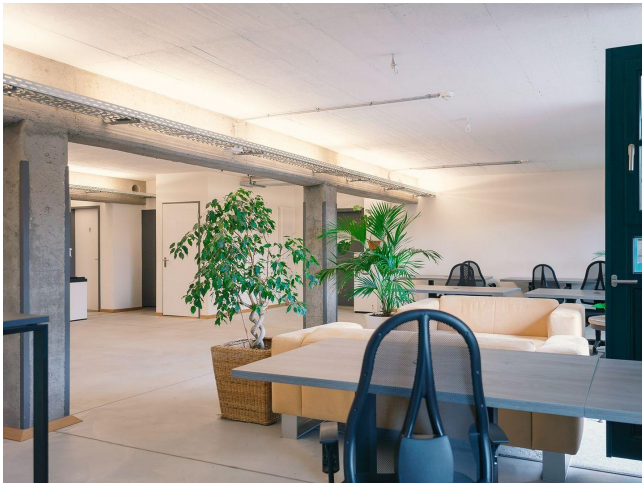


# Exposé

## Bürofläche in Hamburg

### Bürofläche in der Speicherstadt - Historischer Speicher



Objekt-Nr. OM-384030

#### Bürofläche

Vermietung: **4.000 € + NK**

Ansprechpartner:  
Inan

20457 Hamburg  
Hamburg  
Deutschland

Übernahme	ab Datum	Etage	Höher als 5. OG
Übernahmedatum	01.03.2026	Büro-/Praxisfläche	100,00 m²
Zustand	gepflegt	Gesamtfläche	330,00 m²

# Exposé - Beschreibung

## Objektbeschreibung

Dein Team. Dein Space. Mitten in der Speicherstadt.

Willkommen in einem Büro, das weit mehr ist als vier Wände. Wir bieten dir eine von zwei modernen Flächen, die jeweils ca. 100qm umfassen. Ideal für Unternehmen, die nicht nur arbeiten, sondern wachsen, sich vernetzen und gestalten wollen.

## Ausstattung

Ausstattung & Vorteile:

Großzügige Flächen

Optionale Ausstattung vorhanden

Nebenkosten und Reinigung sind inklusive.

Highspeed-Internet und moderne Infrastruktur

Gut ausgestattete Küchenzeile

Shared Spaces für Meetings, Austausch und kreative Zusammenarbeit

Möglichkeit, den Space nach euren Vorstellungen zu gestalten

Flexible Flächenlösungen für besondere Anforderungen.

### **Fußboden:**

Sonstiges (s. Text)

### **Weitere Ausstattung:**

Aufzug, Einbauküche, Gäste-WC

## Lage

UNESCO-Welterbe Speicherstadt – Historisch trifft Digital

Unser Büro liegt mitten in der weltberühmten Speicherstadt in Hamburg – einem Ort, an dem Geschichte, Architektur und moderne Arbeitskultur perfekt verschmelzen.

Top Anbindung:

Nur 10 Minuten zu Fuß zur U3 Baumwall & Elbphilharmonie

Nur 5 Minuten zur U4

Westfield Überseequartier und die Elbe

Perfekte Anbindung an den ÖPNV und die Innenstadt

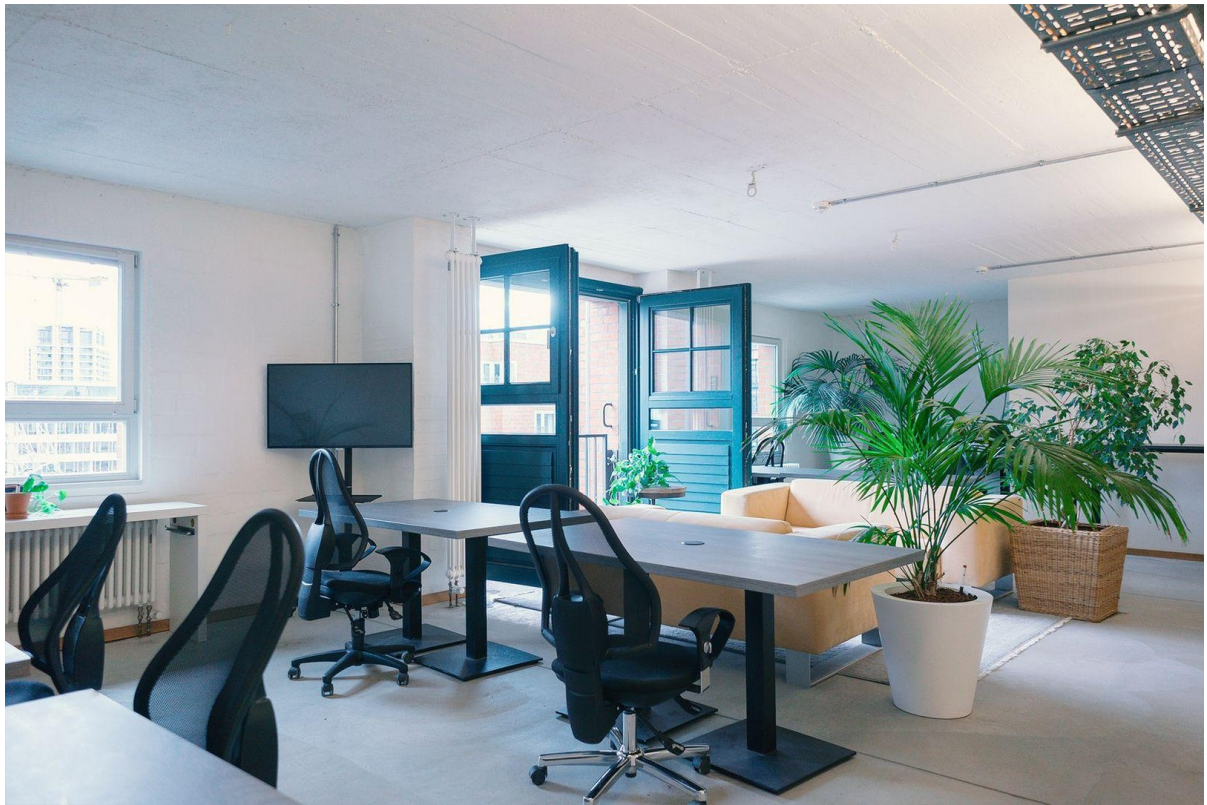
Umgebung & Lifestyle:

Die Speicherstadt ist nicht nur ein UNESCO-Welterbe, sondern auch einer der schönsten Arbeitsorte Hamburgs. Historische Backsteingebäude, Wasserstraßen und moderne Citylife-Angebote liegen hier Tür an Tür. In unmittelbarer Nähe findest du Cafés, Restaurants, Einkaufsmöglichkeiten und kulturelle Highlights.

Das gewisse Extra:

Ob Mittagspause an der Elbe, Afterwork im Überseequartier oder ein kurzer Spaziergang zur Elbphilharmonie – hier bekommst du nicht nur einen Arbeitsplatz, sondern einen Ort, an dem Arbeiten und Leben nahtlos ineinander übergehen.

# Exposé - Galerie



Beispiel Büro auf der Fläche



Die Speicherstadt



# Exposé - Galerie



Aussicht Büro Südseite