

Exposé

Wohnung in Göppingen

Schöne, großzügige DG-Wohnung in ruhiger Lage



Objekt-Nr. OM-383671

Wohnung

Verkauf: **229.500 €**

Ansprechpartner:
Martina Dreher

73033 Göppingen
Baden-Württemberg
Deutschland

Baujahr	1984	Übernahme	sofort
Etagen	1	Zustand	gepflegt
Zimmer	2,00	Schlafzimmer	1
Wohnfläche	72,00 m²	Badezimmer	1
Energieträger	Gas	Etage	2. OG
Preis Garage/Stellpl.	15.000 €	Stellplätze	1
Hausgeld mtl.	290 €	Heizung	Zentralheizung

Exposé - Beschreibung

Objektbeschreibung

Die helle und sehr ruhig gelegene Wohnung besteht aus einem großen Wohn-Essbereich mit Balkon, einer Küche mit Abluftanlage, einem Badezimmer mit Fenster und Waschmaschinenanschluss und einem separatem WC. Das Schlafzimmer wirkt durch das große Fenster sehr freundlich. Die Abstellkammer kann auch zu einem kleinen Büro umfunktioniert werden. Sie befindet sich in einem 9-Familien-Haus im Dachgeschoss und wurde 2021 komplett renoviert. Ein großzügiger Kellerraum mit Fenster, ein gemeinschaftlicher Trockenraum, ein Fahrradkeller und ein dazugehöriger PKW-Stellplatz gehören auch zu der Wohnung. Das Objekt wird von einem Hausmeister und Gärtner betreut. Das Objekt eignet sich auch sehr gut für Kapitalanleger.

Ausstattung

2021 wurde die Wohnung umfangreich renoviert, u.a. die Elektrik, die Fußböden, die Rollläden und die Dusche.

Fußboden:

Parkett, Laminat, Fliesen

Weitere Ausstattung:

Balkon, Keller, Gäste-WC

Lage

Das Objekt befindet sich im Randgebiet der Innenstadt von Göppingen. Man kann innerhalb von 10 Gehminuten einen Lebensmittelmarkt, eine Bank, einen Bäcker und Ärzte erreichen. Die Innenstadt ist in 3 Minuten mit dem Auto oder dem Bus und in 15 Minuten zu Fuß zu erreichen. Das Oberholz ist ebenfalls in 10 Minuten zu Fuß zu erreichen. Die nächste Bushaltestelle ist in unmittelbarer Nähe.

Infrastruktur:

Apotheke, Lebensmittel-Discount, Allgemeinmediziner, Kindergarten, Grundschule, Realschule, Gymnasium, Öffentliche Verkehrsmittel

Exposé - Energieausweis

Energieausweistyp	Verbrauchsausweis
Erstellungsdatum	ab 1. Mai 2014
Endenergieverbrauch	123,30 kWh/(m²a)
Energieeffizienzklasse	D

Exposé - Galerie



Wohnzimmer

Exposé - Galerie



Esszimmer



Esszimmer

Exposé - Galerie



Schlafzimmer



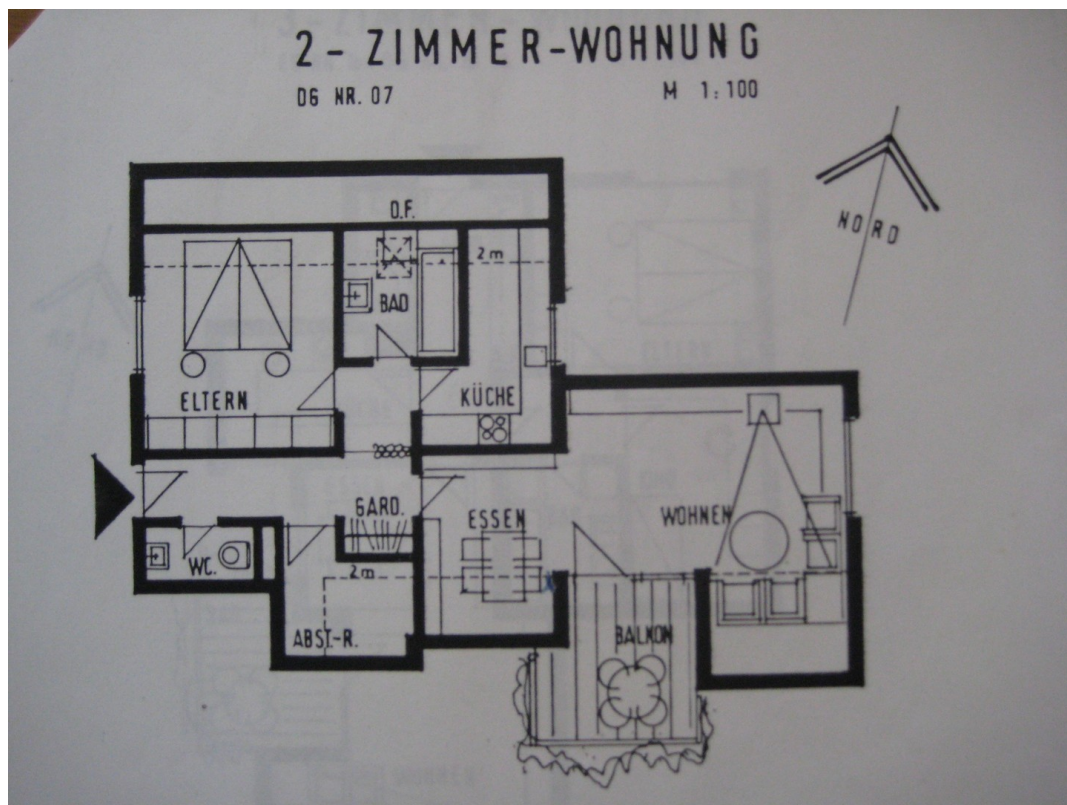
Küche

Exposé - Galerie



Aussicht vom Balkon

Exposé - Grundrisse



Grundriss