

Exposé

Ferienhaus in Glowe

Traumhaftes reetgedecktes Ferienhaus mit einzigartiger Randlage an der Ostsee



Objekt-Nr. OM-383480

Ferienhaus

Verkauf: **695.000 €**

Ansprechpartner:
Dr. Sven Stade

Am Dünenwald Am Dünenwald 7
18551 Glowe
Mecklenburg-Vorpommern
Deutschland

Baujahr	2013	Übernahme	Nach Vereinbarung
Grundstücksfläche	503,00 m ²	Zustand	gepflegt
Etagen	1	Schlafzimmer	3
Zimmer	4,00	Badezimmer	2
Wohnfläche	107,00 m ²	Stellplätze	2
Nutzfläche	110,00 m ²	Heizung	Fußbodenheizung
Energieträger	Luft- /Wasserwärme		

Exposé - Beschreibung

Objektbeschreibung

Traumhaftes reetgedecktes Ferienhaus mit einzigartiger Randlage an der Ostsee – auf der schönen Insel Rügen - Ihr Rückzugsort in Glowe!

Willkommen in Ihrem neuen Ferienparadies! Dieses idyllische, reetgedeckte Einfamilienhaus befindet sich im malerischen Glowe, nur ca. 400 m vom Strand entfernt. Hier genießen Sie die perfekte Kombination aus Erholung und Komfort.

Highlights:

- Geräumige Wohnfläche: Mit insgesamt 100 m² Wohnfläche bzw. 107 m² Nutzfläche bietet das Haus Platz für bis zu 6 Personen in 3 gemütlichen Schlafzimmern. Ideal für Familien oder als Renditeobjekt!
- Moderne Annehmlichkeiten: Die voll ausgestattete separate Küche und der offene Wohn/ Essbereich mit Kamin laden zum Verweilen ein. Genießen Sie entspannte Abende am Feuer!
- Wellness-Oase: Entspannen Sie in Ihrer eigenen Sauna nach einem langen Tag am Strand.
- Komplett möbliert: Das liebevoll eingerichtete Haus wird inklusive hochwertiger Einrichtung verkauft, sodass Sie sofort einziehen oder vermieten können. Jedes Schlafzimmer ist mit einem TV ausgestattet. Eine Waschmaschine gehört ebenfalls bereits zur Ausstattung
- Schöner Garten: Der liebevoll angelegte Garten mit eigenem Strandkorb, Außengrill und Fahrrad und Gerätehäuschen ist perfekt für gesellige Grillabende und entspannte Stunden im Freien. Die nicht einsehbare Terrasse bietet Ihnen einen wundervollen Blick ins Grüne. Das integrierte Bewässerungssystem und ein Mähroboter nehmen Ihnen bereits einen Teil der Gartenarbeit ab.
- Insektenschutz an Türen und Fenstern 2026 Neu
- Effiziente Wärmepumpe und Wasser- Entkalkungsanlage

Besonderheiten:

- Zwei Bäder für zusätzlichen Komfort mit Duschen, Badewanne und Sauna
- Fußbodenheizung für gemütliche Wärme
- 2 Parkplätze
- Hohe Vermietungspotenziale
- Ideal als Zweitwohnsitz oder Renditeobjekt

Standort

Verpassen Sie nicht die Gelegenheit, dieses traumhafte Ferienhaus zu besichtigen! Vereinbaren Sie noch heute einen Besichtigungstermin und lassen Sie sich von diesem einzigartigen Angebot begeistern.

Wir freuen uns darauf, Ihnen Ihr neues Ferienhaus an der Ostsee vorzustellen!

Ausstattung

Fußboden:

Fliesen, Vinyl / PVC

Weitere Ausstattung:

Terrasse, Garten, Vollbad, Duschbad, Sauna, Einbauküche, Kamin

Exposé - Energieausweis

Energieausweistyp	Bedarfsausweis
Erstellungsdatum	bis 30. April 2014
Endenergiebedarf	73,00 kWh/(m ² a)



Exposé - Galerie



Exposé - Galerie



Exposé - Galerie



Grundstück

Exposé - Galerie



Grundstück



Exposé - Galerie



Wohnzimmer



Wohnzimmer

Exposé - Galerie



Küche



Küche

Exposé - Galerie



Schlafzimmer 2



Schlafzimmer 2

Exposé - Galerie



Schlafzimmer 1



Schlafzimmer 1

Exposé - Galerie



Schlafzimmer 3

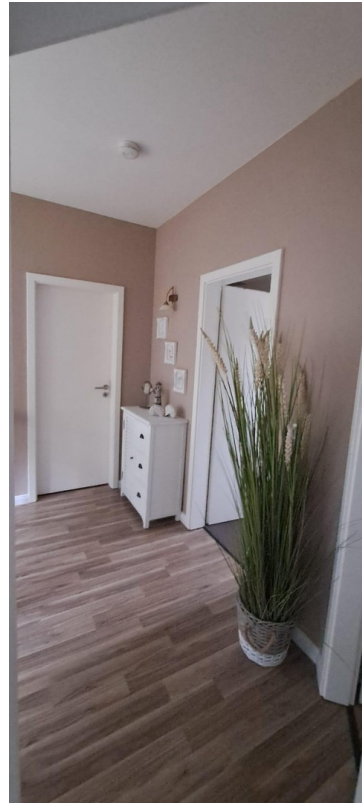


Schlafzimmer 3

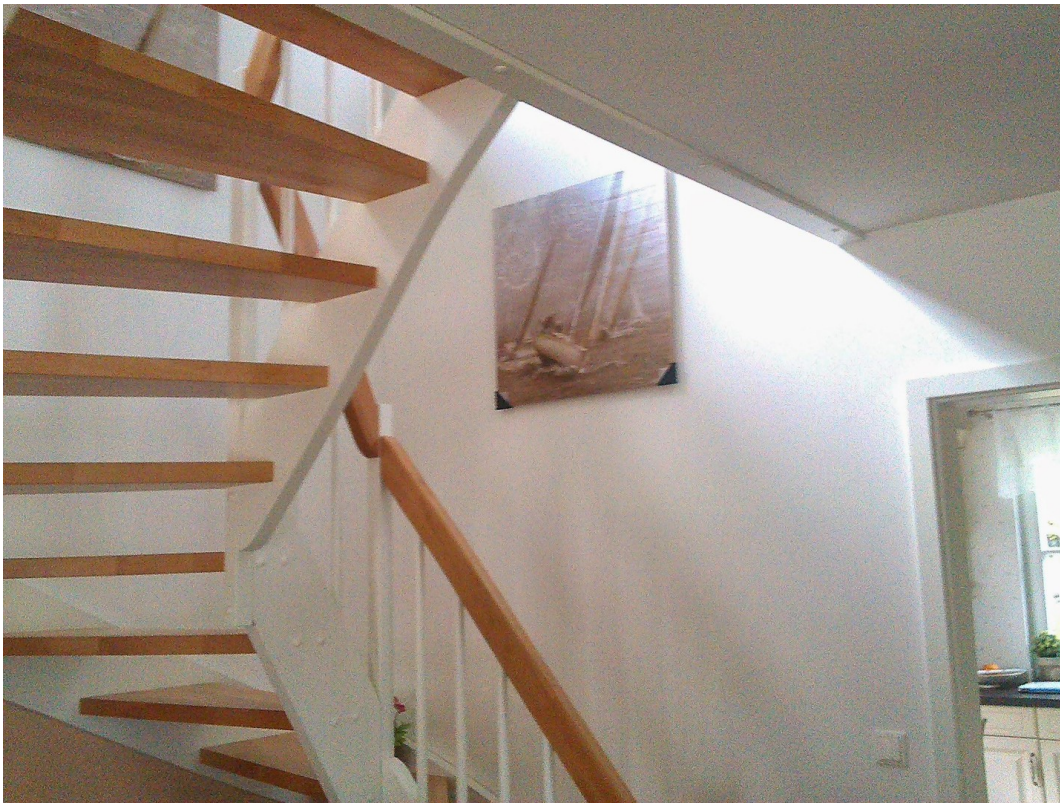
Exposé - Galerie



Bad OG



Flur OG



Exposé - Galerie



Bad EG



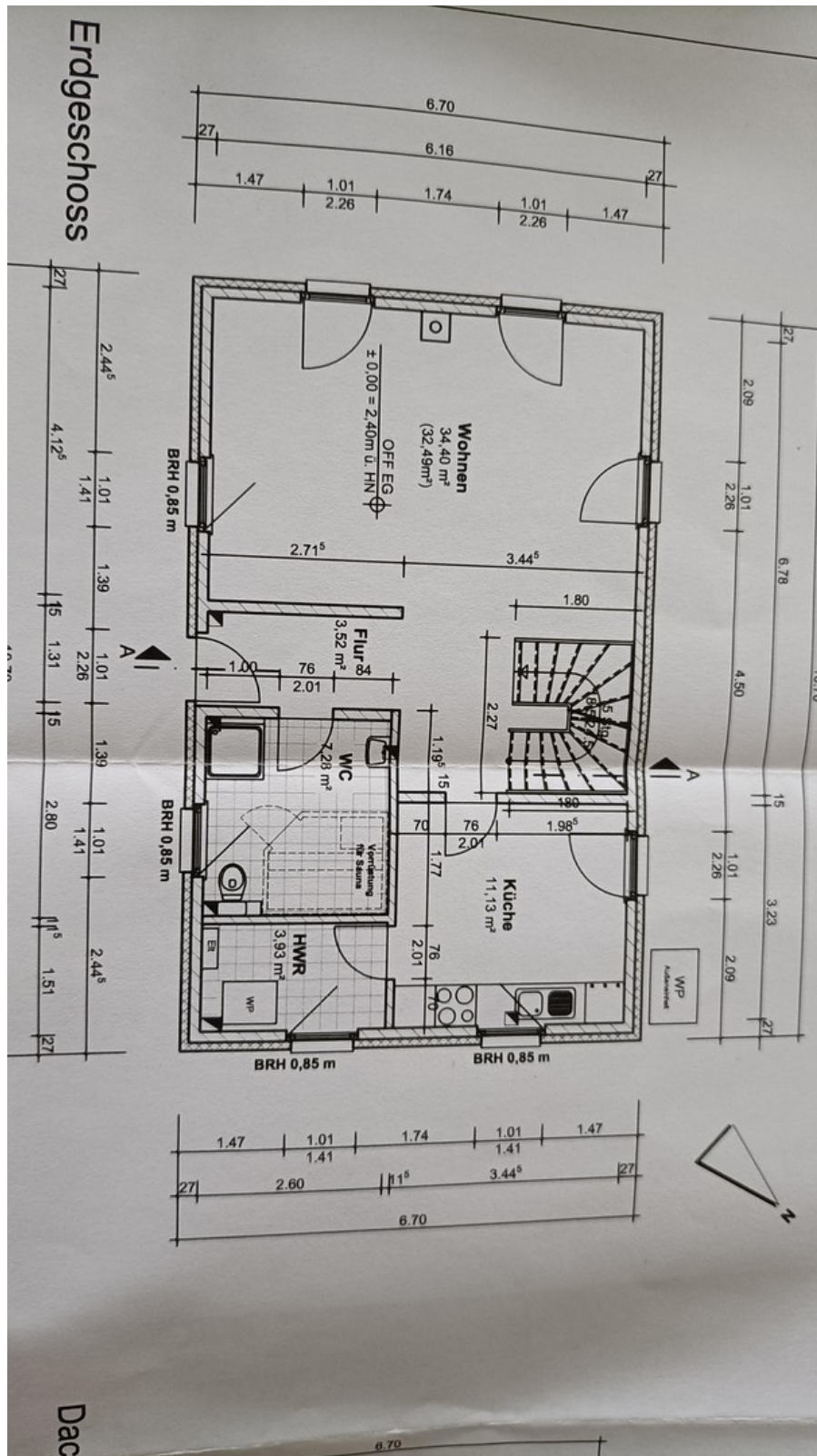
Sauna EG



Exposé - Galerie

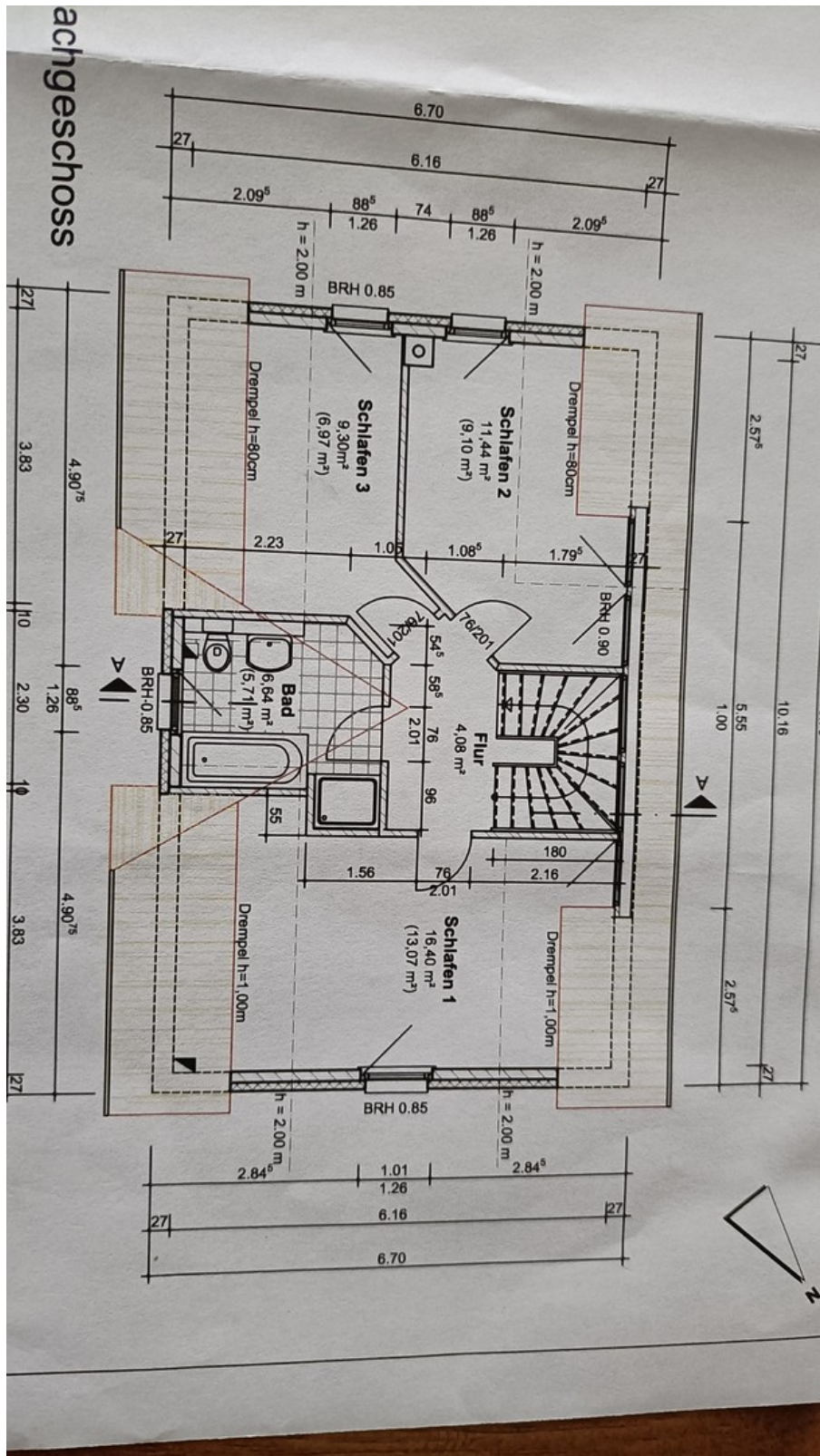


Exposé - Grundrisse



EG

Exposé - Grundrisse



OG

Exposé - Grundrisse

