

Exposé

Wohngemeinschaft in Würzburg

Helles WG-Zimmer in kürzlich renovierter Jungs-WG



Objekt-Nr. OM-383305

Wohngemeinschaft

Vermietung: **385 € + NK**

Ansprechpartner:
Christopher Lohrey

Am Schwarzenberg 4
97078 Würzburg
Bayern
Deutschland

Baujahr	1995	Übernahme	sofort
Wohnfläche	12,00 m ²	Etage	2. OG
Nutzfläche	18,00 m ²	Heizung	Zentralheizung
Energieträger	Gas	Mobilar	Teilmöbliert
Summe Nebenkosten	110 €	Raucher	Nein
Mietsicherheit	1.200 €	Geschlecht	Keine Einschr.

Exposé - Beschreibung

Objektbeschreibung

In dieser 2025 renovierten, rund 70 m² großen Wohnung erwartet Sie ein modernes und komfortables Wohnambiente. Die gesamte Einheit wurde letztes Jahr umfassend modernisiert – inklusive einer neuen Elektrik, einer komplett sanierten Küche sowie einem stilvoll erneuerten Badezimmer.

Hochwertiger Vinylboden sorgt in den Wohnbereichen für eine angenehme Atmosphäre, während moderne Fliesen in Bad und Küche ein zeitgemäßes und gepflegtes Gesamtbild unterstreichen. Das Badezimmer wurde ebenfalls vollständig erneuert und verfügt

über eine moderne Dusche.

Diese Wohnung bietet die perfekte Kombination aus Stil, Komfort und Funktionalität – ideal für alle, die ein modernes Zuhause in hochwertigem Zustand suchen.

Ausstattung

- 2025 Umfassend renoviert mit neuer Elektrik und hochwertigem Vinylboden
- Modernes, neu gestaltetes Badezimmer mit stilvollen Fliesen
- Voll ausgestattete Einbauküche inklusive aller Elektrogeräte

Fußboden:

Vinyl / PVC

Weitere Ausstattung:

Keller, Aufzug, Duschbad, Einbauküche

Lage

Am Schwarzenberg 4, Lindleinsmühle - Zentral und doch ruhig

10min zur Altstadt mit dem Bus

2min zur Bushaltestelle

10min zu Fuß zum Supermarkt

9min zu Fuß zur Uniklinik

5min zu Fuß ins Grüne

Infrastruktur:

Apotheke, Lebensmittel-Discount, Allgemeinmediziner, Kindergarten, Grundschule, Hauptschule, Realschule, Gymnasium, Gesamtschule, Öffentliche Verkehrsmittel

Exposé - Energieausweis

Energieausweistyp	Verbrauchsausweis
Erstellungsdatum	ab 1. Mai 2014
Endenergieverbrauch	188,00 kWh/(m ² a)
Energieeffizienzklasse	F

Exposé - Galerie



Zimmer

Exposé - Galerie



Küche



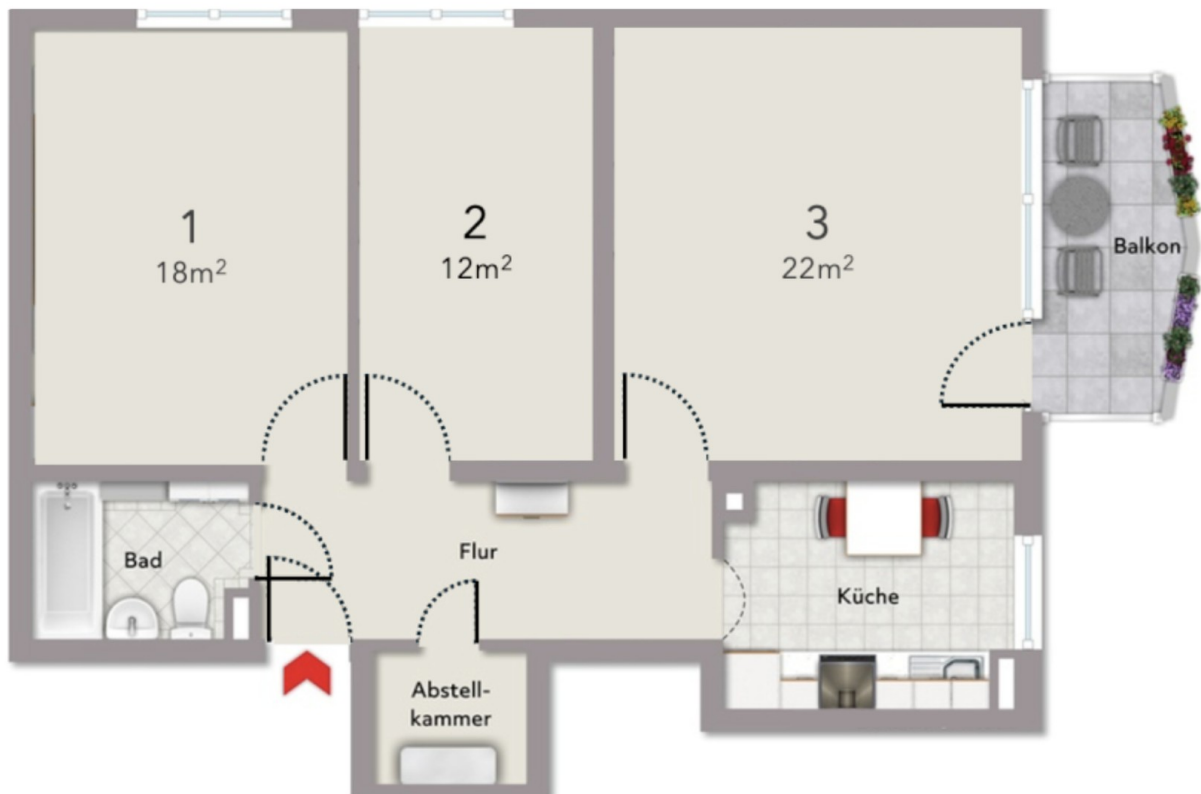
Flur

Exposé - Galerie



Bad

Exposé - Grundrisse



Grundriss der Wohnung