

Exposé

Doppelhaushälfte in Hohenaschau

Jetzt oder nie: DHH in Hohenaschau im Chiemgau - Ihre Festung in den Bergen



Objekt-Nr. **OM-383036**

Doppelhaushälfte

Verkauf: **775.000 €**

83229 Hohenaschau
Bayern
Deutschland

| | | | |
|-------------------|-----------------------|--------------|----------------|
| Baujahr | 2005 | Übernahme | sofort |
| Grundstücksfläche | 290,00 m ² | Zustand | Neuwertig |
| Etagen | 3 | Schlafzimmer | 3 |
| Zimmer | 5,00 | Badezimmer | 1 |
| Wohnfläche | 142,00 m ² | Garagen | 1 |
| Energieträger | Öl | Heizung | Zentralheizung |

Exposé - Beschreibung

Objektbeschreibung

Sie suchen nicht einfach ein Haus, sondern ein echtes Zuhause, eine kleine Festung – inmitten unberührter Natur, mit Raum für Ruhe, Bewegung und Lebensqualität? Willkommen im wunderschönen Oberbayern, willkommen im Chiemgau, willkommen in Ihrem neuen Zuhause.

Die Doppelhaushälfte (Baujahr 2005) liegt eingebettet in eine traumhafte, ruhige Umgebung – mit direktem Zugang zu den Bergen. Ob zu Fuß oder mit dem Mountainbike: von der Haustür aus starten Sie direkt in Ihre Auszeit.

142 m² Wohnfläche | 290 m² Grundstück | Garage + Hobbyraum | Offener Sichtdachstuhl im Landhausstil | Einbauküche | Großes Badezimmer mit Dusche & Badewanne | Fußbodenheizung | u.v.m.

Ausstattung

Das Haus im Überblick:

142 m² Wohnfläche – großzügig, hell und durchdacht

290 m² Grundstück mit Garten und 2 Terrassen in traumhafter Ruhelage

Landhausstil pur – offener, rustikaler Holzdachboden als Highlight

Hobbyraum & Garage – viel Platz für Freizeit, Werkstatt oder Stauraum

Direkter Zugang zur Natur – Berge, Seen und frische Luft inklusive

Fußboden:

Parkett, Fliesen

Weitere Ausstattung:

Balkon, Terrasse, Garten, Vollbad, Einbauküche, Gäste-WC

Lage

Die Doppelhaushälfte begeistert mit liebevollen Details, alpinem Flair und einem besonderen Wohngefühl - ob als Familiennest, Rückzugsort oder stilvolle Homebase mitten im Chiemgau. Hier stimmen Lage, Stil und Substanz. Ideal auch als Kapitalanlage oder für Wohnen & Arbeiten unter einem Dach.

Jetzt besichtigen, die Ruhe spüren – durchatmen - und auf Wunsch sofort einziehen.

Infrastruktur:

Apotheke, Lebensmittel-Discount, Allgemeinmediziner, Kindergarten, Grundschule

Exposé - Energieausweis

| | |
|------------------------|-------------------------------|
| Energieausweistyp | Verbrauchsausweis |
| Erstellungsdatum | ab 1. Mai 2014 |
| Endenergieverbrauch | 110,00 kWh/(m ² a) |
| Energieeffizienzklasse | D |

Exposé - Galerie



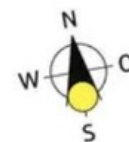
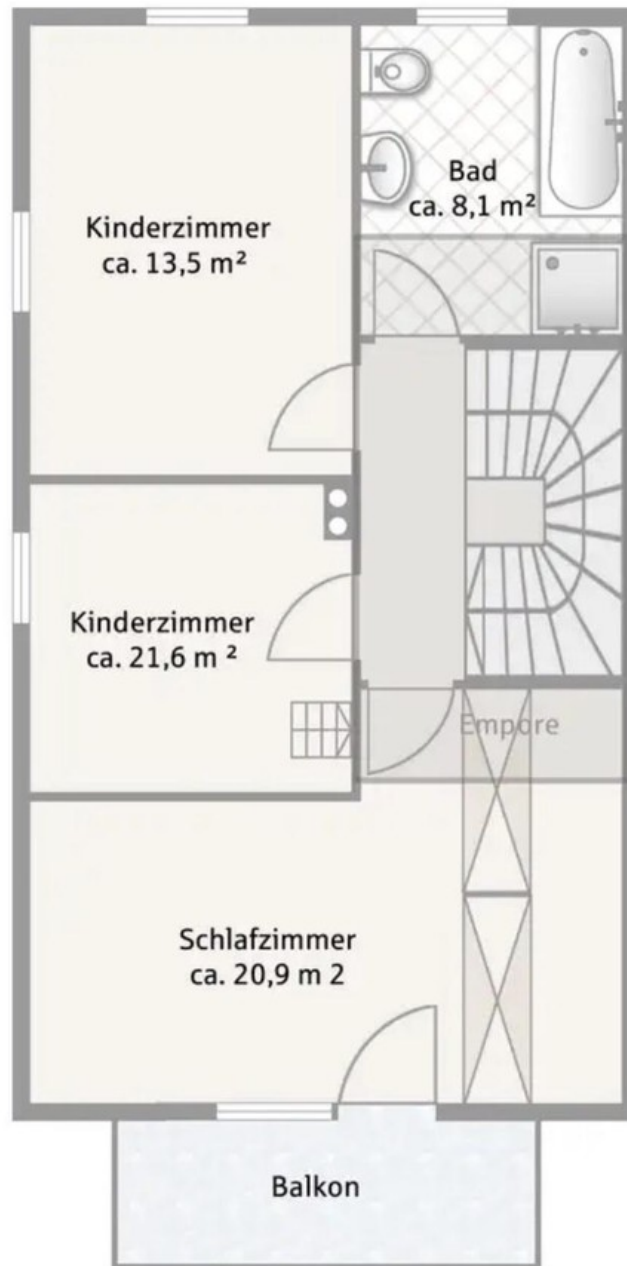
Exposé - Galerie



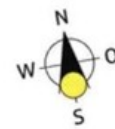
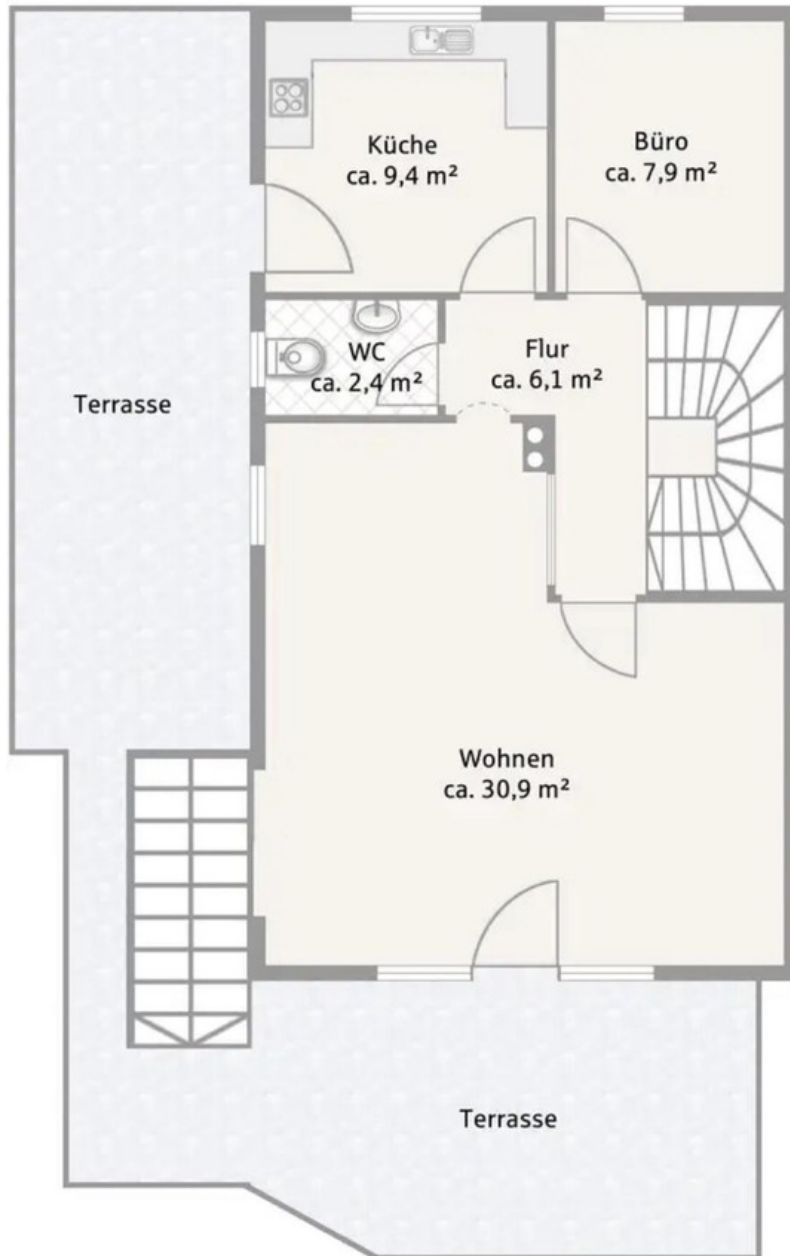
Exposé - Galerie



Exposé - Grundrisse



Exposé - Grundrisse



Exposé - Grundrisse

