

# Exposé

## Bürofläche in Hamm

**Praxisflächen mit 170qm und 300 qm Oswaldstr.**



Objekt-Nr. OM-382156

### Bürofläche

Vermietung: **auf Anfrage + NK**

Ansprechpartner:  
Sebastian Schauff  
Telefon: 0177 2146065

59075 Hamm  
Nordrhein-Westfalen  
Deutschland

Baujahr	1970	Büro-/Praxisfläche	170,00 m <sup>2</sup>
Energieträger	Gas	Gesamtfläche	300,00 m <sup>2</sup>
Übernahme	Nach Vereinbarung	Heizung	Zentralheizung
Zustand	Erstbez. n. Sanier.		

# Exposé - Beschreibung

## Objektbeschreibung

Wir vermieten Praxen mit 170qm und 220qm sowie 300qm . Das Objekt wird vollständig saniert und hochwertig energetisch gedämmt. Auch die Raumaufteilung läßt sich nach Ihren Wünschen anpassen.

Willkommen in Ihrem neuen Geschäftsdomizil in bester Lage von Hamm Bockum-Hövel! Diese attraktiven Praxisräume im Gesundheitszentrum Hamm bieten Ihnen die perfekte Umgebung, um Ihre geschäftlichen Aktivitäten zu entfalten. Mit flexiblen Größen von 170qm bis 300qm ist für jeden Bedarf die passende Fläche verfügbar. Die Möglichkeit, die Räume auch kombiniert anzumieten, eröffnet Ihnen zusätzliche Flexibilität. Unsere umfassende Sanierung richtet sich ganz nach Ihren individuellen Wünschen, einschließlich einer flexiblen Raumaufteilung, um sicherzustellen, dass Ihre Arbeitsumgebung Ihren Anforderungen entspricht.

## Ausstattung

Die Praxen werden vollständig energieeffizient saniert, um Ihnen nicht nur einen modernen, sondern auch nachhaltigen Arbeitsplatz zu bieten. Genießen Sie den Erstbezug nach Sanierung und profitieren Sie von hochwertigen Materialien und modernster Ausstattung. Wir setzen auf Qualität und Komfort, damit Sie sich in Ihren neuen Räumlichkeiten rundum wohlfühlen können.

### **Fußboden:**

Sonstiges (s. Text)

## Sonstiges

von Sobeck-Werder & Schauff Vermögensverwaltungs GbR

Sudhoff 91

48163 Münster

Sebastian Schauff

## Lage

Die Lage dieser Immobilie ist einfach unschlagbar: Ruhig gelegen und dennoch direkt an der Haupteinkaufsstraße von Hamm Bockum-Hövel. Profitieren Sie von einer optimalen Sichtbarkeit und einer hervorragenden Anbindung an das öffentliche Verkehrsnetz. Diese Lage ist besonders attraktiv für Ärzte, im Gesundheitssektor tätige Unternehmen, Kanzleien und viele weitere Branchen, die eine zentrale Lage mit einer ruhigen Arbeitsumgebung schätzen. Einen Überblick über die Gesundheitseinrichtungen und Praxen vor Ort finden Sie hier: <https://gz-bh.de/>

Verpassen Sie nicht die Gelegenheit, Ihr Unternehmen in diesem einzigartigen Ambiente zu etablieren und vereinbaren Sie noch heute einen Besichtigungstermin.

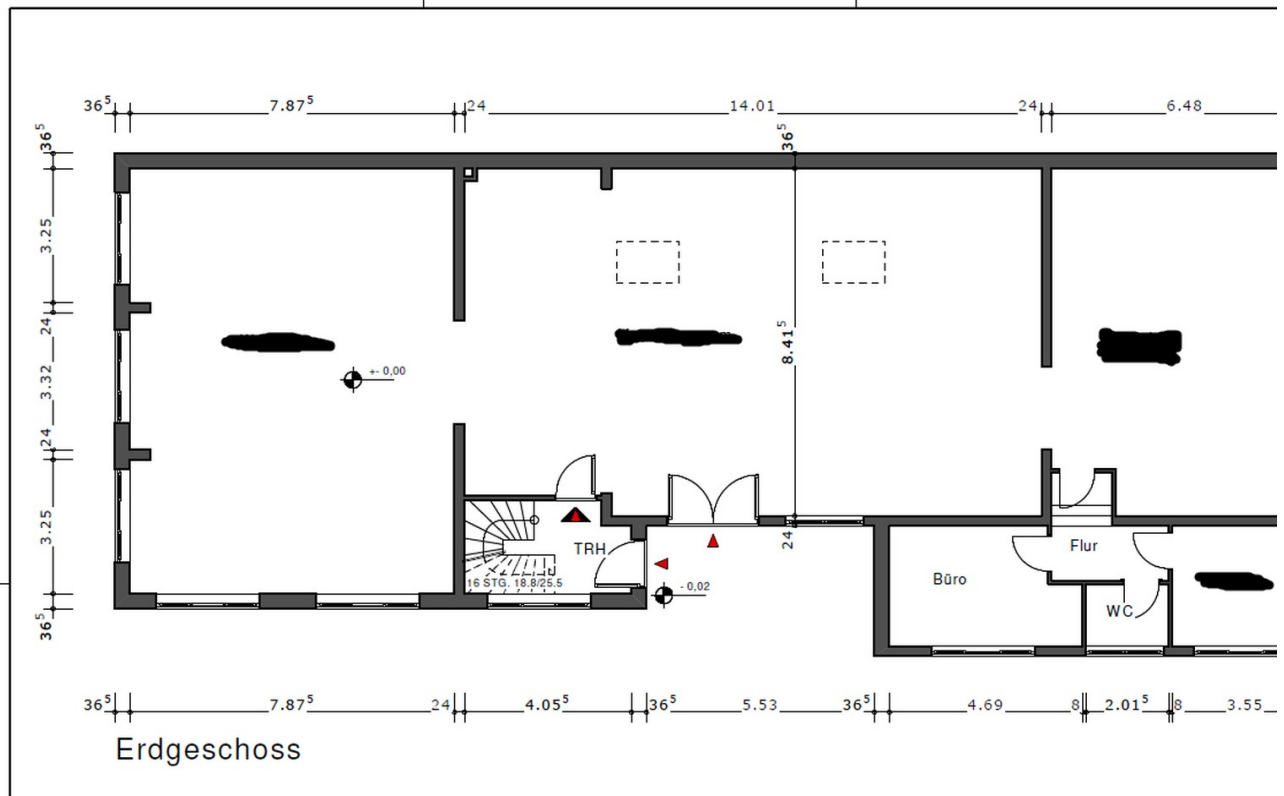
### **Infrastruktur:**

Apotheke, Lebensmittel-Discount, Allgemeinmediziner, Kindergarten, Grundschule, Realschule, Öffentliche Verkehrsmittel

# Exposé - Galerie



Seitenansicht



Erdgeschoss

EG Hinterhaus