

Exposé

Doppelhaushälfte in Basdahl

Neue, bezugsfertige Hälfte eines Doppelhauses in Basdahl



Objekt-Nr. **OM-380425**

Doppelhaushälfte

Verkauf: **350.000 €**

Ansprechpartner:
Ritvars
Mobil: 015 750835507

Steinbergskamp 3B
27432 Basdahl
Niedersachsen
Deutschland

Baujahr	2023	Energieträger	Luft-/Wasserwärme
Grundstücksfläche	420,00 m ²	Übernahme	Nach Vereinbarung
Etagen	2	Badezimmer	2
Zimmer	5,00	Stellplätze	2
Wohnfläche	150,00 m ²	Heizung	Fußbodenheizung

Exposé - Beschreibung

Objektbeschreibung

Ritvars Ozols +49 15750835507

Diese Immobilie ist eine eigenständige Hälfte eines Doppelhauses, erst vor kurzem gebaut, ganz neu, voll ausgestattet und fertig für die Ersteinwohner.

Diese Hälfte des Doppelhauses steht auf einem 420 m² großen Grundstück in toller, ruhiger Lage von Basdahl.

Mit einem modernen Grundriss ist diese Immobilie perfekt für eine Familie mit Kinder.

Im Erdgeschoss befindet sich ein geräumiges, helles Wohnzimmer kombiniert mit einer Küche und Essbereich, von dem aus man Ausgang auf die Terrasse hat. Ebenfalls im Erdgeschoss gibt es einen separaten Raum, der als Büro oder Gästezimmer genutzt werden kann, sowie ein Badezimmer mit WC und Dusche. Von der Küche ist direkt Hauswirtschaftsraum/Waschraum erreichbar.

Im Dachgeschoss befinden sich 3 Schlafzimmer, 1 Ankleidezimmer, 1 Badezimmer mit WC, Badewanne, Dusche.

Vollständiger Innenausbau, Einbauküche, alle Küchengeräte sind vorhanden, Badezimmer sind mit Sanitäranlagen ausgestattet. Im HWR sind Waschmaschine und Trockener, sowie auch Spülbecken und eingebaute Regale für Haushaltsangelegenheiten. Die Heizung erfolgt über ein NIBE-Luft-Wasser-Wärmepumpensystem.

Das Ankleidezimmer verfügt über eingebaute Regale und Schubladen. In der Diele gibt es eingebaute Garderobe.

Am Haus gibt es Parkplatz für 2 Autos. Auf dem Grundstück befindet sich ein Gartenhaus, den kann man auch als Lager nutzen.

Ausstattung

Fußboden:

Fliesen, Vinyl / PVC

Weitere Ausstattung:

Terrasse

Lage

Basdahl ist eine Gemeinde im niedersächsischen Landkreis Rotenburg (Wümme). Basdahl befindet sich ungefähr 8 Kilometer nördlich von Gnarrenburg, ungefähr 18 Kilometer südwestlich von Bremervörde, ungefähr 55 Kilometer nordöstlich von Bremen und ungefähr 100 Kilometer westlich von Hamburg.

In Basdahl gibt es eine Grundschule mit Turnhalle, ein Kindergarten, Bankfilialen und verschiedene Handels- und Dienstleistungsbetriebe für täglichen Grundbedarf.

Infrastruktur:

Kindergarten, Grundschule, Öffentliche Verkehrsmittel

Exposé - Energieausweis

Energieausweistyp	Bedarfsausweis
Erstellungsdatum	ab 1. Mai 2014
Endenergiebedarf	41,20 kWh/(m ² a)
Energieeffizienzklasse	A



Exposé - Galerie



Exposé - Galerie



Exposé - Galerie



Exposé - Galerie



Exposé - Galerie



Exposé - Galerie



Exposé - Galerie



Exposé - Galerie



Exposé - Galerie



Exposé - Galerie



Exposé - Galerie



Exposé - Galerie



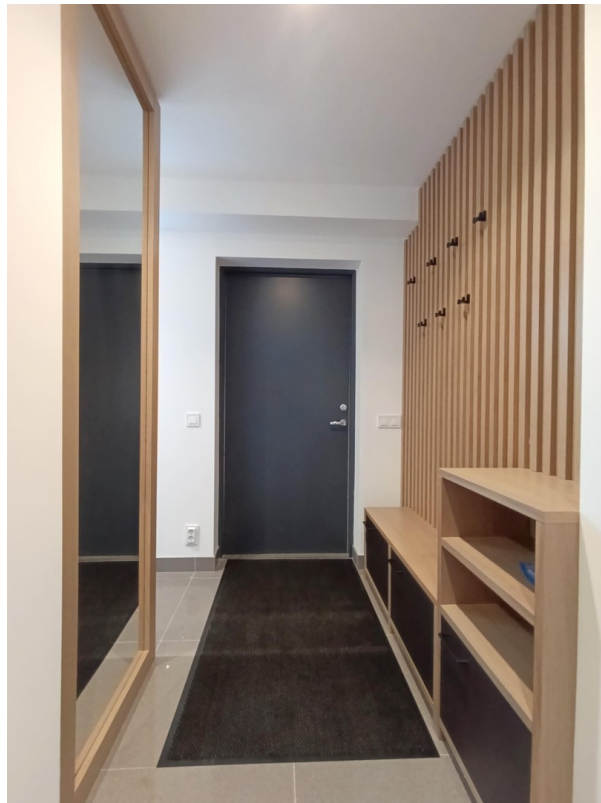
Exposé - Galerie



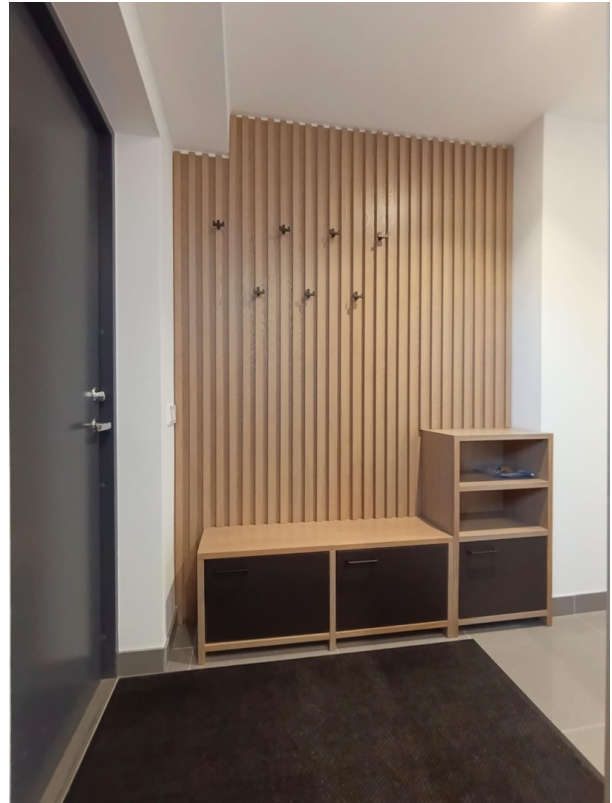
Exposé - Galerie



Exposé - Galerie



Exposé - Galerie



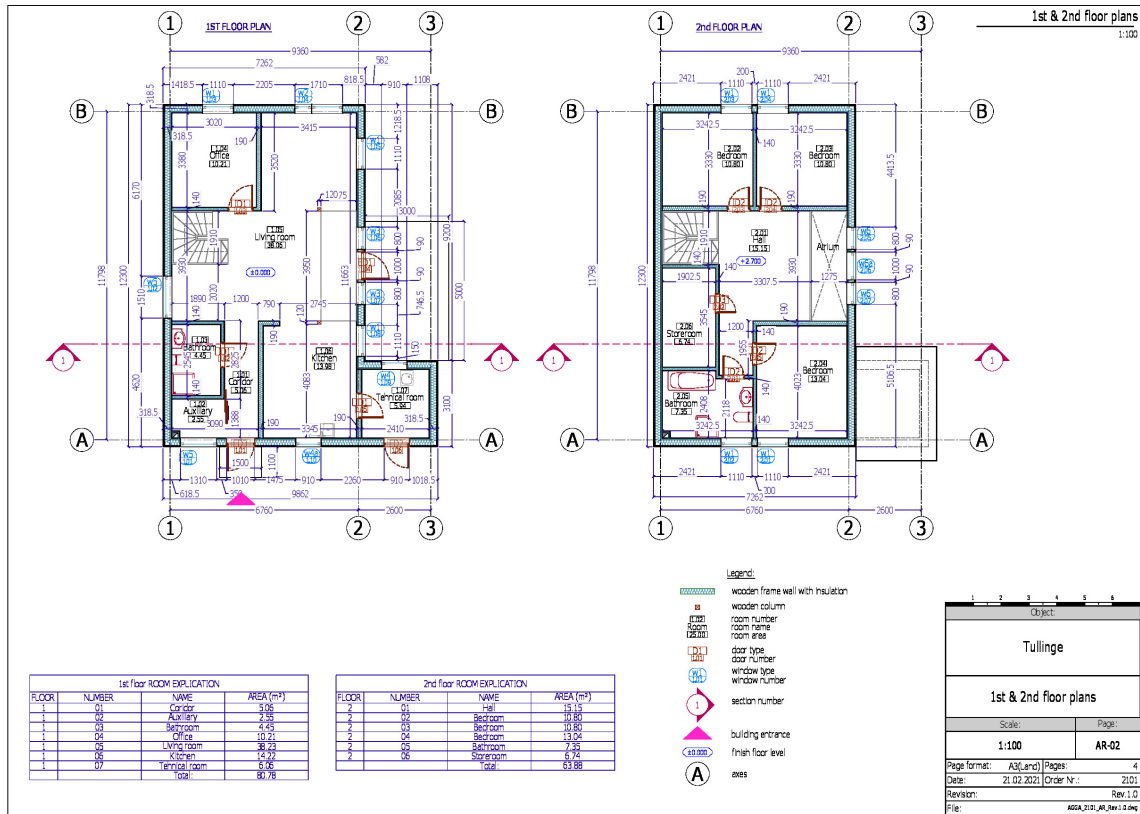
Exposé - Galerie



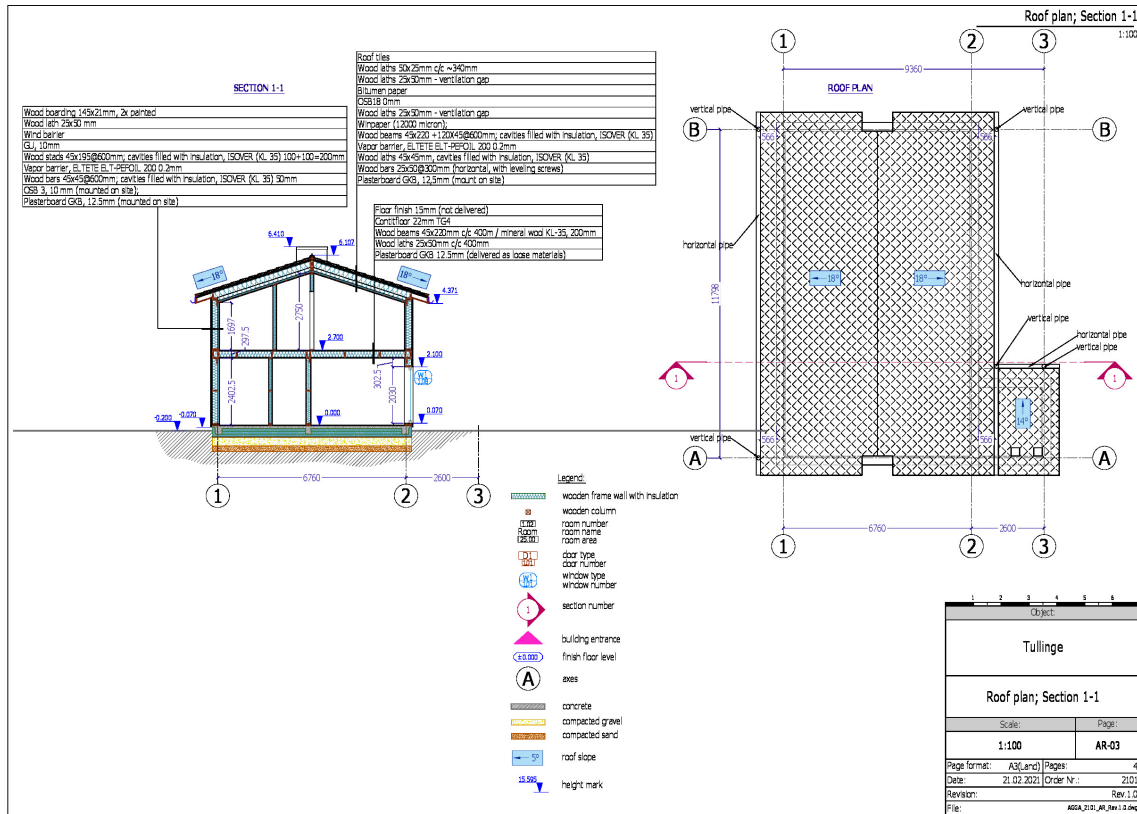
Exposé - Galerie



Exposé - Grundrisse



Exposé - Grundrisse



Exposé - Grundrisse

