

Exposé

Doppelhaushälfte in Heilbronn

Doppelhaushälfte zentral, und doch im Grünen



Objekt-Nr. OM-380424

Doppelhaushälfte

Verkauf: **449.000 €**

74072 Heilbronn
Baden-Württemberg
Deutschland

Baujahr	1947	Energieträger	Gas
Grundstücksfläche	248,00 m ²	Übernahme	Nach Vereinbarung
Etagen	3	Schlafzimmer	5
Zimmer	6,50	Badezimmer	2
Wohnfläche	148,00 m ²	Garagen	1
Nutzfläche	60,00 m ²	Heizung	Zentralheizung

Exposé - Beschreibung

Objektbeschreibung

Die Doppelhaushälfte wurde 1984 saniert. Von der Zeit sind auch die Küche und das Bad. Das Wohnzimmer wurde 2019 ökologisch renoviert, z.B. wurden die Wände mit Kalk-Streichputz gestrichen. Der neue Eichenparkettboden ist geölt. Der Kachelofen sorgt für wohlige Wärme im Wohnzimmer und Treppenhaus. Das gesamte Haus wird durch eine Gas-Zentralheizung beheizt. Der Brenner ist aus dem Jahr 2009. Fast alle Fenster wurden zwischen 2003 und 2026 erneuert. Das Untergeschoss wurde ebenfalls im Jahr 2019 renoviert.

Im EG befindet sich noch die Küche mit Essecke und ein Gäste-WC. Im 1. OG gibt es 3 Zimmer und ein Bad mit Badewanne, Waschbecken und WC. Im 2.OG befinden sich noch 2 Zimmer und ein weiteres Bad mit Waschbecken, Dusche und WC. Im Untergeschoss sind ein Vorratskeller, eine Waschküche und ein großer Hobbyraum. Zum Haus gehört ein kleiner Garten mit einer Pergola, Sträuchern, Stauden, einem Kräuterbeet und einer kleinen Rasenfläche. Der Garten ist ein kleines Paradies in der Stadt.

Die Garage grenzt an den Garten, und ist von dort aus auch begehbar.

Ausstattung

Der Vorratskeller ist ein Gewölbe und eignet sich hervorragend zur Lagerung von frischem Obst und Gemüse

Fußboden:

Parkett, Fliesen, Sonstiges (s. Text)

Weitere Ausstattung:

Terrasse, Garten, Keller, Vollbad, Duschbad, Einbauküche, Gäste-WC, Kamin

Lage

Das Haus steht in einer Stichstraße neben einem Park mit altem Baumbestand, ca. 5 Minuten zu Fuß vom K3 entfernt.

Infrastruktur:

Apotheke, Lebensmittel-Discount, Allgemeinmediziner, Kindergarten, Grundschule, Hauptschule, Realschule, Gymnasium, Gesamtschule, Öffentliche Verkehrsmittel

Exposé - Galerie



Westseite



Westseite

Exposé - Galerie



Garten mit Pergola



Garten Südseite

Exposé - Galerie



Südseite



Wohnzimmer mit Kachelofen

Exposé - Galerie



Essecke

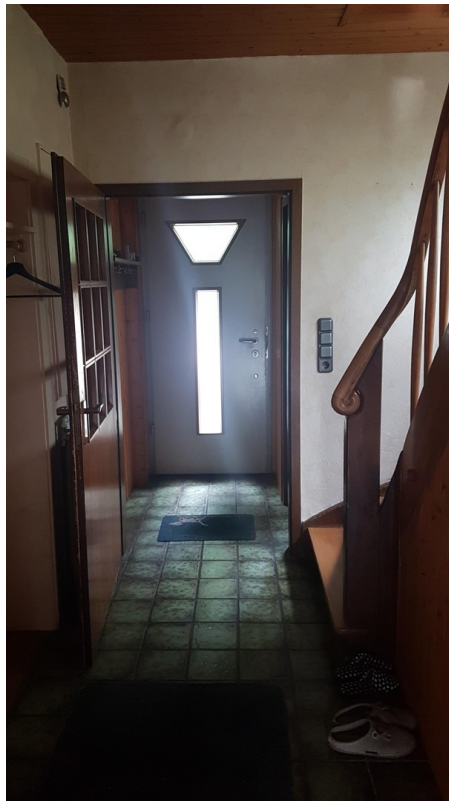


Küche

Exposé - Galerie



Flur EG



Eingangstüre

Exposé - Galerie



Gästetoilette



Treppe zum 1. Stock

Exposé - Galerie



Zimmer



Zimmer

Exposé - Galerie



Treppe zum 2. OG



Bad

Exposé - Galerie



Bad



Kellergang

Exposé - Galerie



Hobbyraum



Brenner

Exposé - Galerie



Waschküche