

Exposé

Appartment in Wiesbaden

Appartment, möbliert



Objekt-Nr. OM-380312

Appartment

Vermietung: **790 € pro Monat**

65191 Wiesbaden
Hessen
Deutschland

Baujahr	2004	Heizung	Zentralheizung
Etagen	1	Mietdauer min.	6
Zimmer	1,00	Frei ab	01.06.2026
Wohnfläche	35,00 m ²	Mobilar	Vollmöbliert
Energieträger	Gas	Raucher	Nein
Mietsicherheit	1.500 €	Geschlecht	Keine Einschr.
Pauschalmiete	790 € pro Monat	Max. Personen	1
Zustand	gepflegt	Haustiere	Nach Vereinbarung
Etage	1. OG		

Exposé - Beschreibung

Objektbeschreibung

Modernes, vollmöbliertes Apartment, Wohnfläche ca. 35qm, separater Zugang, 1. Obergeschoss, bestehend aus Flur mit Einbauschränk, Tageslichtwannenbad mit Waschtrockner, Wohn- Schlafräum mit Pantry-Küche.

Heizkosten und Kosten des Wasserverbrauchs (nach Standardverbrauch an Menge) und Internetanschluss sind im Mietpreis enthalten.

Elektrischer Strom wird nach Verbrauch abgerechnet.

Hierfür fällt eine monatliche Abschlagszahlung von EUR 40,- an.

Die Kosten für die Endreinigung betragen EUR 100,-.

Ausstattung

Parkettböden, alle Fenster mit elektrisch betriebenen Rollläden und Sicht- bzw. Sonnenschutz-Rollos, Smart-TV, Waschtrockner, Internet

Weitere Ausstattung:

Vollbad

Lage

Das Apartment liegt in einer ruhigen Lage im Stadtbezirk Nord-Ost, in der Nähe des Thermalbades und der Aukamm-Anlagen.

Mehrere Bushaltestellen befinden sich in der Nähe. Bäckerei, Restaurant, Ärzte, sowie Geschäfte des täglichen Bedarfs sind zu Fuß zu erreichen. Grün- und Parkanlagen finden Sie gleich nebenan.

Die City ist fußläufig in ca. 15 Minuten zu erreichen.

Infrastruktur:

Apotheke, Lebensmittel-Discount, Allgemeinmediziner, Öffentliche Verkehrsmittel

Exposé - Energieausweis

Energieausweistyp	Verbrauchsausweis
Erstellungsdatum	ab 1. Mai 2014
Endenergieverbrauch	132,90 kWh/(m ² a)
Energieeffizienzklasse	E

Exposé - Galerie



Exposé - Galerie



Küchenblock/-Bar



Kochecke

Exposé - Galerie



Flur



Flur

Exposé - Galerie



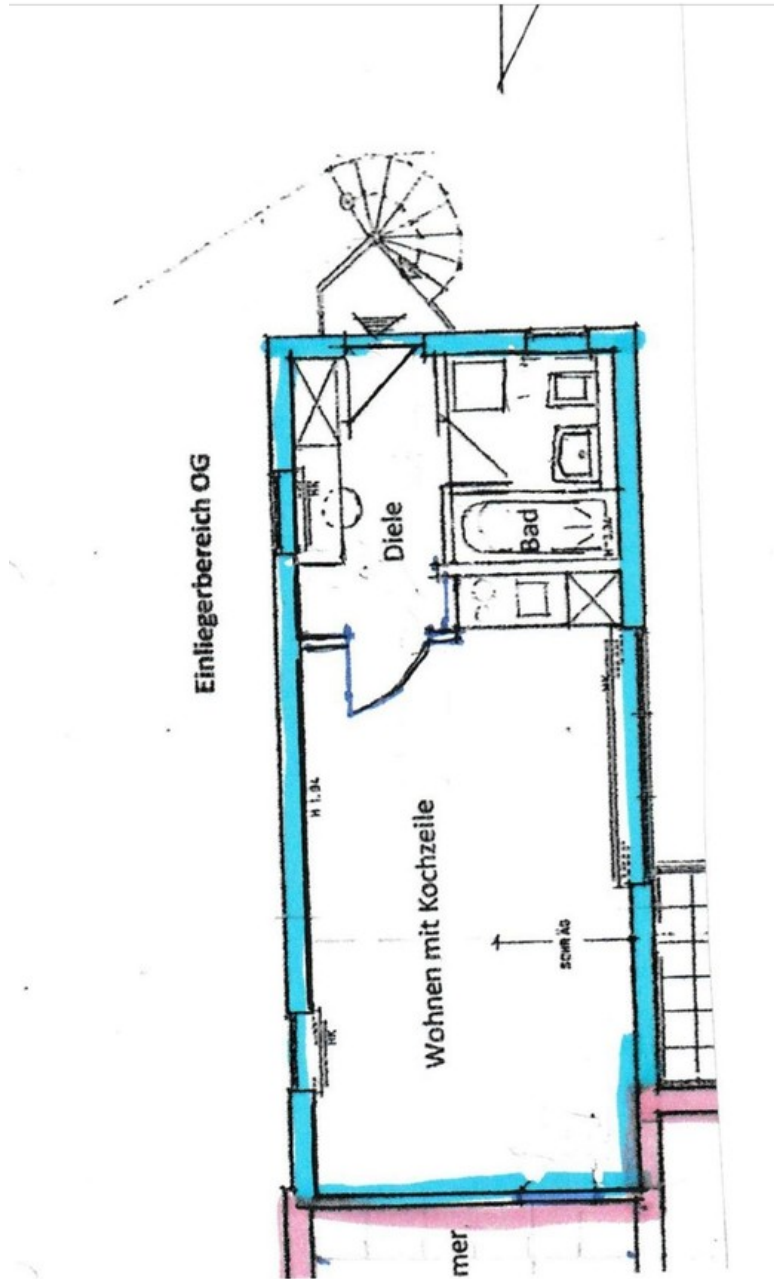
Bad



Zugang

Exposé - Grundrisse

Grundriss



Zugang + Grundriss 1.OG