

Exposé - Beschreibung

Objektbeschreibung

Dieses gepflegte Einfamilienhaus in Dettenheim bietet mit 208 Quadratmetern Wohnfläche und sechs Zimmern viel Raum für eine Familie oder Wohngemeinschaft. Die Aufteilung über zwei Geschosse sowie ein ausgebautes Dachgeschoss ermöglicht flexible Nutzungsmöglichkeiten. Die vorhandenen Parkettböden, der Balkon und die Terrasse tragen zu einem angenehmen Wohngefühl bei. Die Immobilie wird zum 1. Juli 2026 frei und ist mit einer Mindestmietdauer von sechs Monaten verfügbar.

OBJEKTBECHREIBUNG

Bei dem Objekt handelt es sich um ein Haus mit einer Etage, das sich in gepflegtem Zustand befindet. Die Wohnfläche von 208,17 Quadratmetern verteilt sich auf sechs Zimmer, davon fünf Schlafzimmer. Im Erdgeschoss liegen ein Wohn- und Essbereich mit 19,59 Quadratmetern, ein Zimmer von 10,33 Quadratmetern, eine Küchenfläche von insgesamt 15,44 Quadratmetern, ein Gäste-WC, ein Technikraum, eine Garderobe sowie eine Diele. Das Obergeschoss umfasst ein Badezimmer, eine separate Dusche, eine Ankleide, zwei weitere Zimmer, einen Abstellraum und einen Flur. Das Dachgeschoss bietet zusätzliche Fläche von 40,5 Quadratmetern, die als Hobby- oder Lagerraum genutzt werden kann. Die Raumhöhen und der Grundriss ermöglichen eine vielseitige Einrichtung. Der Zugang zum Haus erfolgt ebenerdig, innerhalb des Gebäudes sind Treppen vorhanden. Eine Einbauküche ist nicht vorhanden, sodass Sie die Küche nach eigenen Vorstellungen ausstatten können.

Ausstattung

- Parkettböden in den Wohnräumen
- Gäste-WC vorhanden
- Keller vorhanden
- Abstellräume im Erd- und Obergeschoss
- Bodenraum im Dachgeschoss (Dachspitze)
- Balkon und Terrasse, zusammen 10,14 m²
- Außenstellplatz
- Keine Gartenfläche
- Kein Aufzug, Erschließung über Treppe
- Küchenraum vorhanden, ohne Einbauküche

Fußboden:

Parkett, Vinyl / PVC

Weitere Ausstattung:

Balkon, Terrasse, Keller, Duschbad, Gäste-WC

Sonstiges

Kaufpreis: 700.000 €. Energieausweis: Verbrauchsausweis. Übergabe: ab 01.07.2026, Zustand gepflegt, unmöbliert. Für Besichtigungstermine und weitere Unterlagen zur Immobilie stehen wir Ihnen gerne zur Verfügung. Bei Interesse freuen wir uns über Ihre Kontaktaufnahme zur Vereinbarung eines persönlichen Termins.

Lage

Das Objekt befindet sich an der Anschrift Am Kesselring 10 im Postleitzahlengebiet 76706 in Dettenheim. Da in den vorliegenden Daten keine weiteren detaillierten Informationen zum Straßencharakter, zu den örtlichen Einkaufsmöglichkeiten oder zur Anbindung an den Nahverkehr und das Straßennetz verzeichnet sind, lade ich Sie ein, die Umgebung bei einer

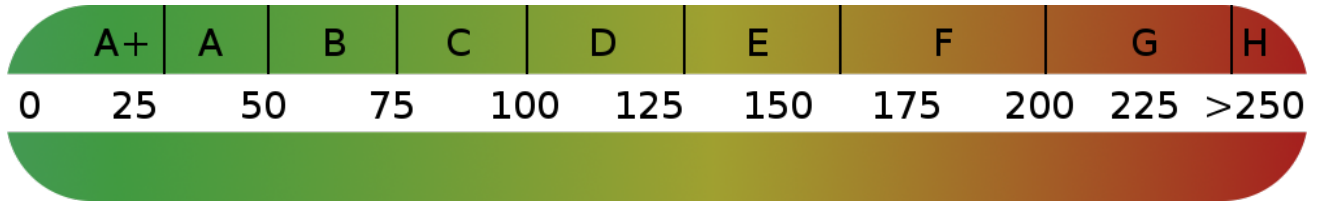
Besichtigung selbst zu erkunden. So können Sie vor Ort prüfen, ob die lokale Situation Ihren Vorstellungen entspricht.

Infrastruktur:

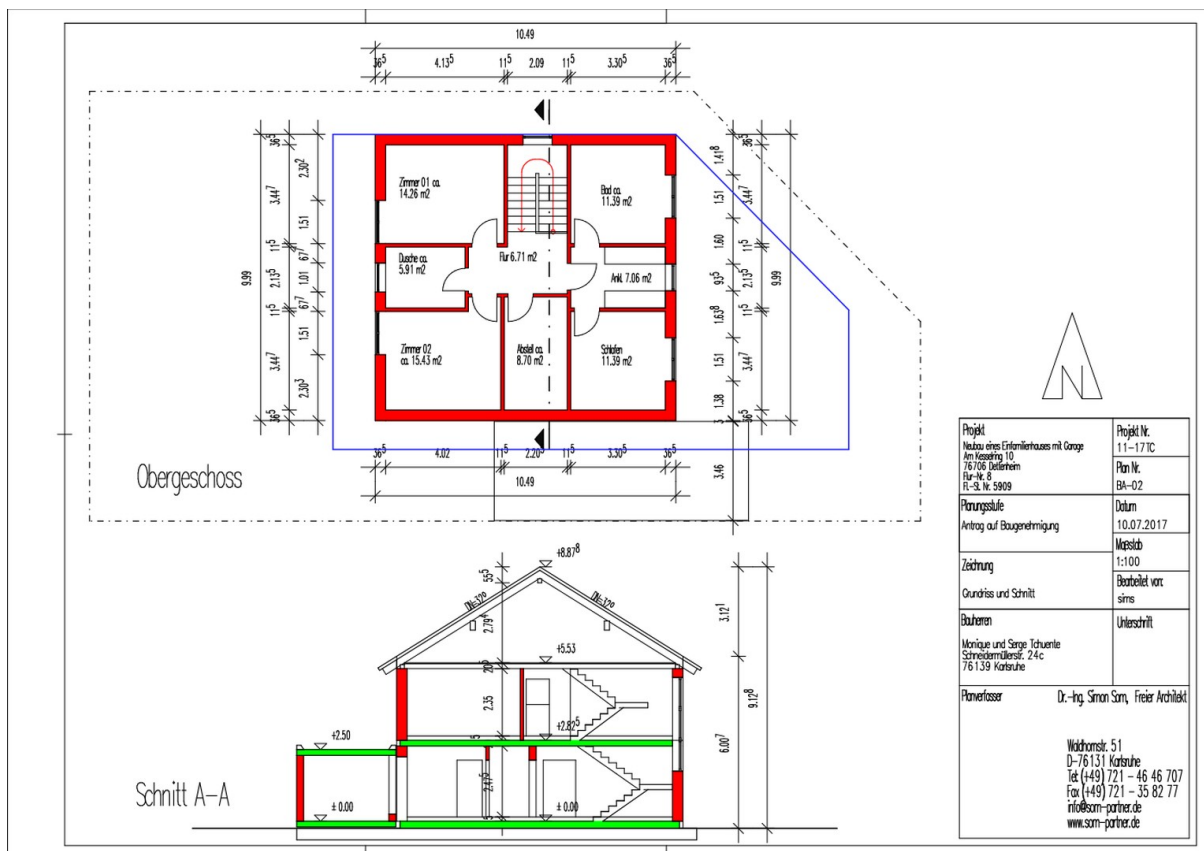
Lebensmittel-Discount, Kindergarten, Hauptschule, Gymnasium, Öffentliche Verkehrsmittel

Exposé - Energieausweis

Energieausweistyp	Verbrauchsausweis
Erstellungsdatum	ab 1. Mai 2014
Endenergieverbrauch	55,00 kWh/(m ² a)
Energieeffizienzklasse	A+



Exposé - Galerie



Exposé - Grundrisse

