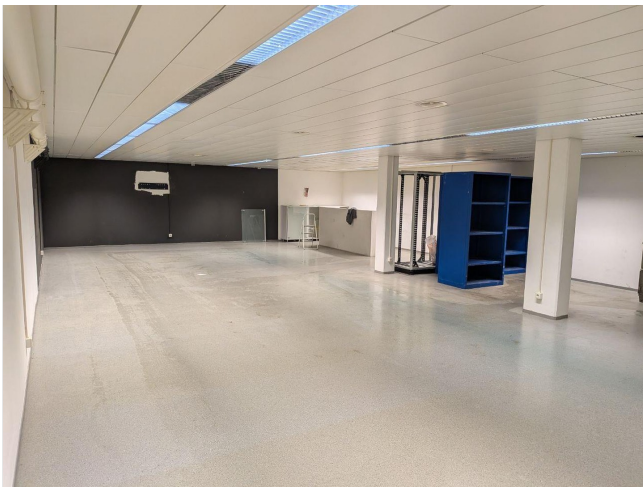


Exposé

Lager in Gießen

Attraktive Lagerfläche im Zentrum von Gießen zu vermieten



Objekt-Nr. OM-380214

Lager

Vermietung: **1.800 € + NK**

Ansprechpartner:
Alexander Ufnarovski

Wiesecker Weg, 17
35396 Gießen
Hessen
Deutschland

Energieträger	Fernwärme	Etage	Keller
Übernahme	sofort	Gesamtfläche	180,00 m ²
Zustand	saniert		

Exposé - Beschreibung

Objektbeschreibung

Diese gepflegte Lagerfläche mit einer Gesamtfläche von ca. 180,59 m² eignet sich ideal als Lager-, Archiv- oder Abstellfläche für Unternehmen, Handwerksbetriebe, Onlinehändler sowie Dienstleistungsunternehmen.

Die Räumlichkeiten befinden sich im Untergeschoss eines modernen Gewerbegebäudes und überzeugen durch ihren gepflegten Zustand sowie eine funktionale Raumaufteilung.

Die Anlieferung erfolgt bequem über die Tiefgarage, wodurch Waren witterungsgeschützt ein- und ausgeladen werden können.

Die Fläche steht ab sofort zur Verfügung.

Ausstattung

ca. 180,59 m² Lagerfläche

Gepflegter Zustand

Funktionale Raumaufteilung

Anlieferung über die Tiefgarage

Zentrale Lage in Gießen

Sofort verfügbar

Ausstattung

Die Lagerfläche befindet sich in einem gepflegten Zustand und verfügt über eine funktionale Raumaufteilung. Die Anlieferung erfolgt bequem über die Tiefgarage und ermöglicht eine witterungsgeschützte Be- und Entladung. Die Fläche eignet sich ideal als Lager-, Archiv- oder Abstellfläche für unterschiedliche gewerbliche Nutzungen.

Stromanschlüsse sind vorhanden.

WC-Anlagen stehen zur Mitbenutzung zur Verfügung.

Sonstiges

Besichtigungen sind nach vorheriger Terminvereinbarung jederzeit möglich.

Bei Interesse freuen wir uns auf Ihre Anfrage.

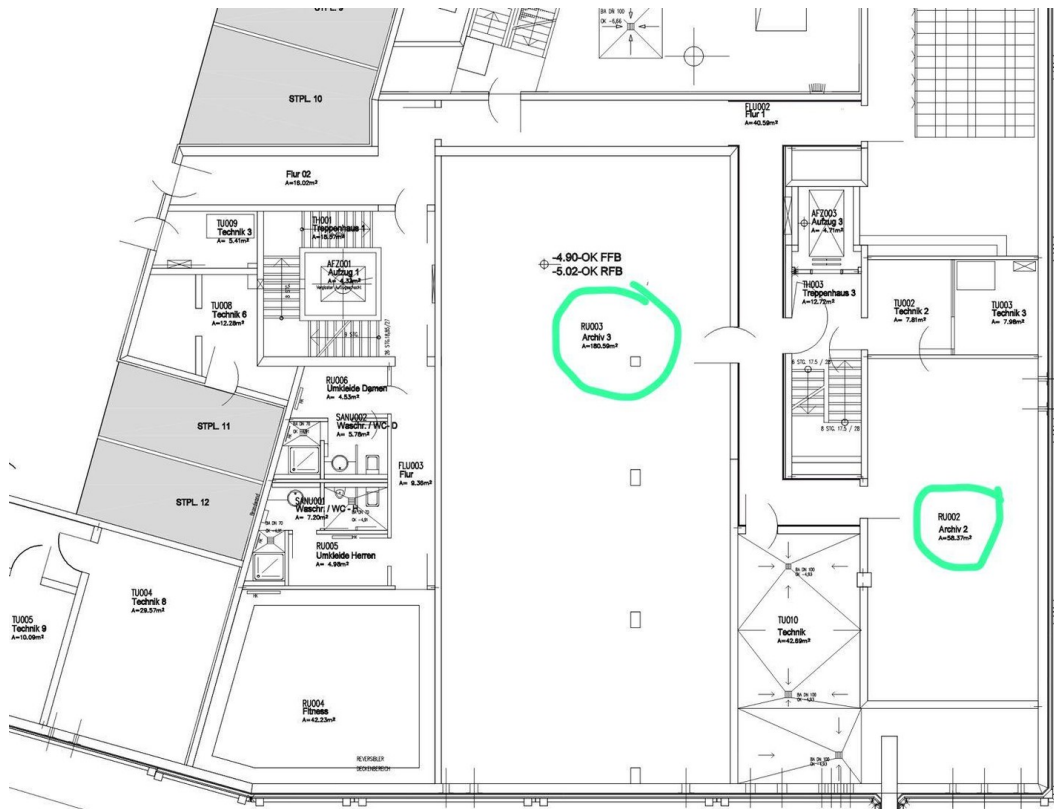
Lage

Die Immobilie befindet sich in zentraler Lage von Gießen und verfügt über eine sehr gute Verkehrsanbindung. Die Innenstadt sowie zahlreiche Einkaufsmöglichkeiten, Dienstleister und gastronomische Angebote befinden sich in unmittelbarer Umgebung. Die Anbindung an das überregionale Straßennetz ermöglicht eine schnelle Erreichbarkeit.

Exposé - Galerie



Gebäude Außenansicht



UG Grundriss

Exposé - Galerie



Anfahrt



Exposé - Galerie

