

# Exposé

## Wohnung in Hildesheim

### WG Zimmer mit Ausblick ins Grüne – WG mit Wohlfühlfaktor sucht Verstärkung



Objekt-Nr. OM-380080

### Wohnung

Vermietung: **390 € + NK**

Nettelbeckstraße 19  
31141 Hildesheim  
Niedersachsen  
Deutschland

Baujahr	1948	Übernahme	sofort
Etagen	2	Zustand	renoviert
Zimmer	1,00	Schlafzimmer	1
Wohnfläche	20,00 m <sup>2</sup>	Badezimmer	1
Energieträger	Öl	Etage	Erdgeschoss
Summe Nebenkosten	110 €	Heizung	Zentralheizung
Mietsicherheit	1.000 €		

# Exposé - Beschreibung

## Objektbeschreibung

ACHTUNG: Aktuell wird ein Zimmer im OG frei. Ab 01.07.2026 werden zwei Zimmer im EG verfügbar

WG-Leben im Grünen – 3er-WGs mit Garten, voll ausgestattet & nah zur Uni (Nettelbeckstraße 19)

Du suchst ein gemütliches Zuhause in Uni-Nähe, mit netten Mitbewohner:innen und viel Natur direkt vor der Haustür? Dann wirst du hier fündig!

In der Nettelbeckstraße 19 entstehen zwei neue 3er-WGs mit großzügigem Garten – perfekt zum Entspannen, Gärtnern oder gemeinsamen Grillabenden. Das Haus liegt direkt am Waldrand und gleichzeitig nur 8 Minuten zu Fuß (oder 2 Minuten mit dem Fahrrad) von der Universität Hildesheim entfernt.

Was dich erwartet:

Zwei frisch renovierte 3er-WGs mit insgesamt 6 Zimmern (13–20 qm)

Voll ausgestattete Zimmer & Küchen – einziehen & wohlfühlen

Waschmaschine & Trockner im Keller zur freien Nutzung

Warmmiete zwischen 480 € und 550 € – inkl. Internet, Strom und allen Nebenkosten

Wir legen großen Wert auf ein gutes Miteinander – hier soll sich jede:r wohlfühlen. Ein freundliches und respektvolles WG-Leben ist uns wichtig.

Lage-Highlight: Direkt am Wald gelegen, ideal für Spaziergänge, Joggingrunden oder einfach mal frische Luft schnappen – und trotzdem schnell an der Uni.

Interesse? Dann schreib uns gern ein paar Zeilen über dich. Wir freuen uns, dich kennenzulernen!

## Ausstattung

Ausstattung

Jedes Zimmer ist vollständig möbliert und bietet alles, was du zum Einziehen und Wohlfühlen brauchst:

Ein Bett, ein offenes Kleiderregal, Nachttisch, Schreibtisch mit Schreibtischstuhl sowie ein stabiler Internetzugang (WLAN) sind inklusive.

Pro Etage steht dir außerdem eine voll ausgestattete Küche zur Verfügung – inklusive Herd, Kühlschrank, Gefrierschrank, Geschirr, Besteck, Töpfen und allem, was du zum Kochen brauchst.

Im ganzen Haus gibt es schnelles Internet, das bereits in der Miete enthalten ist.

### **Fußboden:**

Laminat

### **Weitere Ausstattung:**

Terrasse, Garten, Keller, Duschbad, Einbauküche

## Lage

Lagebeschreibung – ruhig, grün & nah zur Uni

Die WG befindet sich in der Nettelbeckstraße 19, einer ruhigen Wohnstraße im Süden Hildesheims – direkt am Waldrand gelegen. Hier kannst du morgens mit Vogelgezwitscher aufwachen und bist trotzdem in wenigen Minuten mitten im Stadtleben oder auf dem Campus.

Zur Universität Hildesheim läufst du nur etwa 8 Minuten – oder bist in 2 Minuten mit dem Fahrrad dort.

Einkaufsmöglichkeiten, Bäcker und Cafés sind ebenfalls schnell zu erreichen.

Die nächste Bushaltestelle ist nur wenige Gehminuten entfernt und bringt dich bequem in die Innenstadt oder zum Bahnhof.

Der angrenzende Wald lädt zu Spaziergängen, Joggingrunden oder entspannten Nachmittagen im Grünen ein – direkt vor deiner Haustür!

Ob für dein Studium oder einfach ein Leben mit guter Anbindung und viel Natur – die Lage bietet dir das Beste aus beiden Welten.

**Infrastruktur:**

Apotheke, Lebensmittel-Discount, Allgemeinmediziner, Öffentliche Verkehrsmittel

# Exposé - Galerie



EG Hinten Links (Zimmer 3)



EG Hinten Links (Zimmer 3)

# Exposé - Galerie



WG Zimmer OG



WG Zimmer OG

# Exposé - Galerie



WG Zimmer OG



WG Zimmer OG

# Exposé - Galerie



WG Zimmer 2 Erdgeschoss



WG Zimmer 2 Erdgeschoss

# Exposé - Galerie



WG Zimmer 2 Erdgeschoss



Küche OG

# Exposé - Galerie



Küche OG



Küche OG

# Exposé - Galerie



OG Hinten Links (Zimmer 3)



Garten

# Exposé - Galerie



Garten



Garten

# Exposé - Galerie



WG Zimmer 1 Erdgeschoss



WG Zimmer 1 Erdgeschoss

# Exposé - Galerie



Küche Erdgeschoss



Küche Erdgeschoss

# Exposé - Galerie

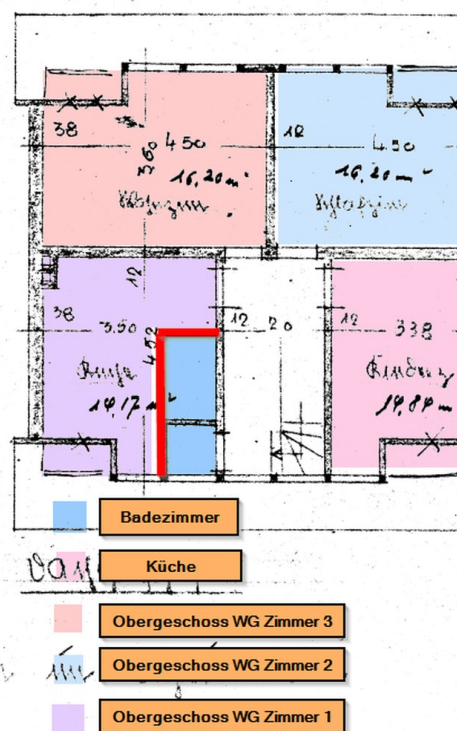
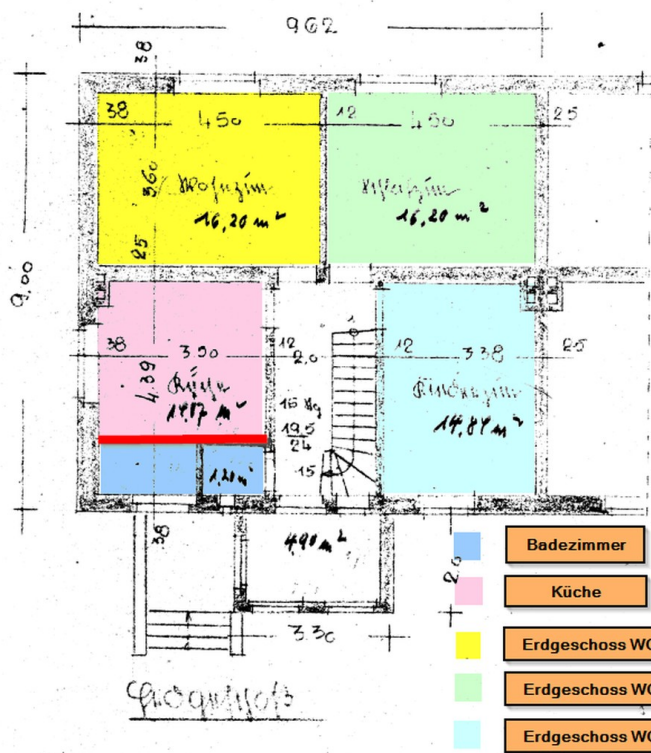










Badezimmer Erdgeschoss



Badezimmer Erdgeschoss

# Exposé - Grundrisse



- |                                                                                     |                         |                                                                                       |                          |
|-------------------------------------------------------------------------------------|-------------------------|---------------------------------------------------------------------------------------|--------------------------|
|  | Badezimmer              |  | Obergeschoss WG Zimmer 3 |
|  | Küche                   |  | Obergeschoss WG Zimmer 2 |
|  | Erdgeschoss WG Zimmer 3 |  | Obergeschoss WG Zimmer 1 |
|  | Erdgeschoss WG Zimmer 2 |                                                                                       |                          |
|  | Erdgeschoss WG Zimmer 1 |                                                                                       |                          |