

Exposé

Wohnung in Idstein

**Moderne 1-Zimmer Wohnung im Neubau: Möbliert,
Balkon, Einbauküche, Uninähe**



Objekt-Nr. OM-379603

Wohnung

Vermietung: **550 € + NK**

Luxemburger Allee 4
65510 Idstein
Hessen
Deutschland

Baujahr	2013	Mietsicherheit	1.650 €
Etagen	3	Übernahme	sofort
Zimmer	1,00	Zustand	Neuwertig
Wohnfläche	28,00 m ²	Schlafzimmer	1
Nutzfläche	5,00 m ²	Badezimmer	1
Energieträger	Holzpellets	Etage	Erdgeschoss
Summe Nebenkosten	110 €	Heizung	Zentralheizung

Exposé - Beschreibung

Objektbeschreibung

Diese toll ausgestattete 1-Zimmer Wohnung, voll möbliert, mit moderner Einbauküche und schönem Balkon ist ab dem 01.06.2025 verfügbar.

Schränke, Bett, Schreibtisch, Regale, Stühle, Einbauküche - alles enthalten.

Fußbodenheizung, modernes Badezimmer, bodentiefe Dusche, Parkettboden, ruhiger Balkon, separater Kellerraum.

Komplett barrierefreies Gebäude mit Aufzug.

Hausmeisterservice, Treppenhausreinigung, Internet und weitere Annehmlichkeiten sind ebenfalls in der Miete enthalten.

Angenehme Hausgemeinschaft mit gegenseitiger Rücksichtnahme. Viele junge Menschen, Studenten, Auszubildende.

Wasch- und Trockenraum verfügbar, ebenso wie ein großer Fahrradkeller und frei nutzbare Gemeinschaftsflächen auf der Dachterrasse.

Ausstattung

Fußbodenheizung, barrierefreie Wohnung, Balkon, Aufzug, Keller, Einbauküche, bodentiefe Fenster, Vollwärmeschutz, Parkettboden, modernes Badezimmer mit bodentiefer Dusche.

Fußboden:

Parkett, Fliesen

Weitere Ausstattung:

Balkon, Terrasse, Keller, Dachterrasse, Aufzug, Duschbad, Einbauküche, Barrierefrei

Lage

Perfekt gelegen in Idstein unweit der Hochschule Fresenius und in der Nähe zu vielen Arbeitgebern der Region mit guter Anbindung an den ÖPNV.

Zügige Erreichbarkeit von Frankfurt und Wiesbaden.

Die Fresenius-Hochschule ist in 3 (!) Minuten mit dem Fahrrad oder 10 Minuten zu Fuß erreichbar.

Hervorragende Autobahnanbindung nach Wiesbaden (20 Min) und Frankfurt (30 Min).

Infrastruktur:

Apotheke, Lebensmittel-Discount, Allgemeinmediziner, Hauptschule, Gesamtschule, Öffentliche Verkehrsmittel

Exposé - Energieausweis

Energieausweistyp	Bedarfsausweis
Erstellungsdatum	ab 1. Mai 2014
Endenergiebedarf	65,00 kWh/(m ² a)
Energieeffizienzklasse	B



Exposé - Galerie



Badezimmer

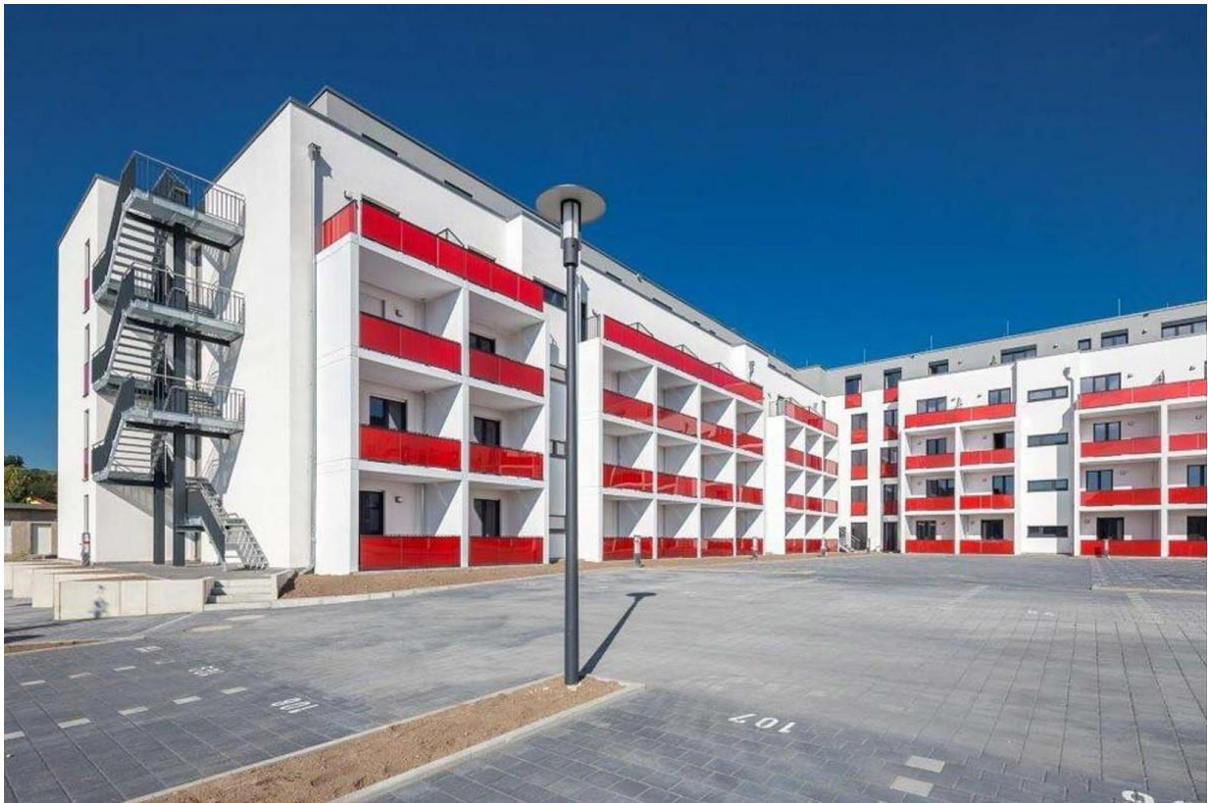
Exposé - Galerie



Balkon



Einbauküche



Innenhof

Exposé - Galerie



Eingangsbereich

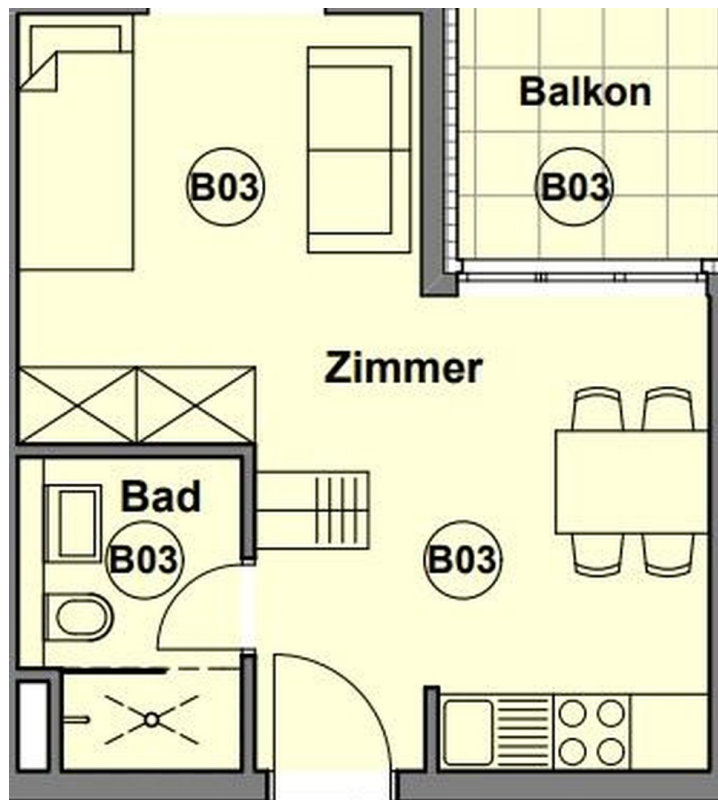


Haustür

Exposé - Galerie

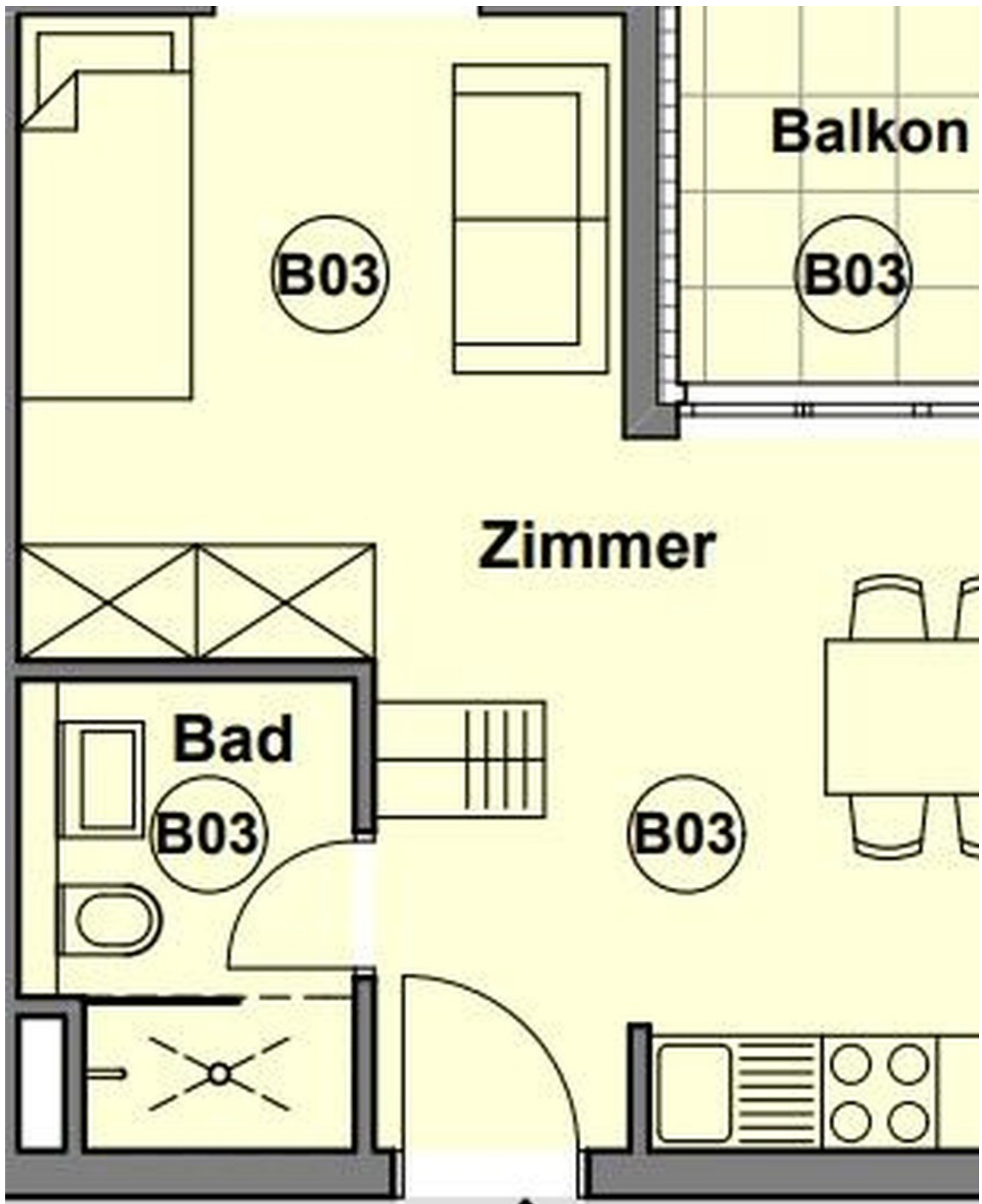


Treppenhaus



Grundriss

Exposé - Grundrisse



Grundriss