

Exposé

Einfamilienhaus in Schleswig

Großzügiger Winkelbungalow in Schleswig



Objekt-Nr. OM-379452

Einfamilienhaus

Verkauf: **495.000 €**

Ansprechpartner:
Christine Schöttler

24837 Schleswig
Schleswig-Holstein
Deutschland

Baujahr	1981	Übernahme	Nach Vereinbarung
Grundstücksfläche	1.296,00 m²	Zustand	gepflegt
Etagen	2	Schlafzimmer	4
Zimmer	6,00	Badezimmer	2
Wohnfläche	202,00 m²	Garagen	2
Nutzfläche	202,00 m²	Heizung	Fußbodenheizung
Energieträger	Gas		

Exposé - Beschreibung

Objektbeschreibung

Zum provisionsfreien Verkauf steht ab sofort dieser 1981 erbaute Winkelbungalow in Schleswig. Das Haus verfügt über eine ebenerdige Wohnfläche von rund 200 Quadratmetern im Erdgeschoss und eine fast ebenso große Nutzfläche im Untergeschoss. Die Grundstücksgröße beträgt ca. 1.300 Quadratmeter.

Besondere Highlights sind das große Wohnzimmer mit einem Kamin, die Hausgarage für 2 Autos und ein Weinkeller. Das Haus verfügt darüber hinaus im Erdgeschoss über eine Küche, ein offenes Esszimmer und ein Gäste-WC. Im Schlaftrakt befinden sich 2 Badezimmer und 5 Schlaf-/Arbeitszimmer. Das Erdgeschoss ist vollständig mit einer Fußbodenheizung und Fliesen ausgestattet. Im Untergeschoss gibt es außerdem einen großen Party-/Fitnessraum, ein Gästezimmer mit eigenem Badezimmer, einen Wäscheraum, eine Vorratskammer, einen Werkzeugraum und einen Heizungsraum. Ein Energieausweis liegt vor.

Ausstattung

Fußboden:

Fliesen

Weitere Ausstattung:

Terrasse, Garten, Keller, Duschbad, Einbauküche, Gäste-WC, Kamin

Lage

Das Einfamilienhaus befindet sich im Norden von Schleswig. Schulen, Sportstätten und Einkaufsmöglichkeiten sind fußläufig erreichbar. Das Stadtzentrum ist nur etwas über 2 km entfernt. Die Lage der Stadt an der Schlei bietet Wassersportlern beste Bedingungen. Auch kulturell hat Schleswig viel zu bieten.

Infrastruktur:

Apotheke, Lebensmittel-Discount, Allgemeinmediziner, Kindergarten, Grundschule, Hauptschule, Realschule, Gymnasium, Gesamtschule, Öffentliche Verkehrsmittel

Exposé - Energieausweis

Energieausweistyp	Bedarfsausweis
Erstellungsdatum	ab 1. Mai 2014
Endenergiebedarf	164,40 kWh/(m²a)
Energieeffizienzklasse	F

Exposé - Galerie



Exposé - Galerie



Exposé - Galerie



Exposé - Galerie



Exposé - Galerie



Exposé - Galerie



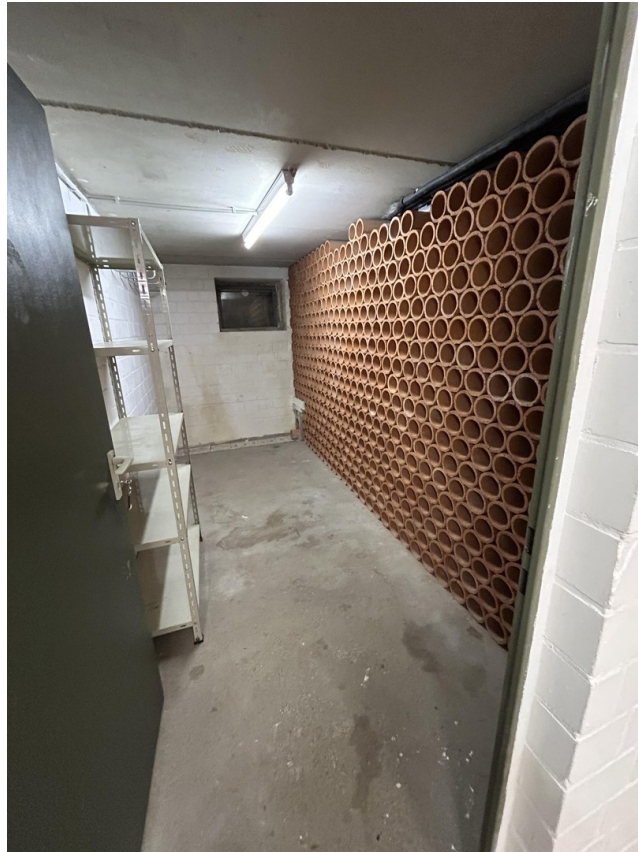
Exposé - Galerie



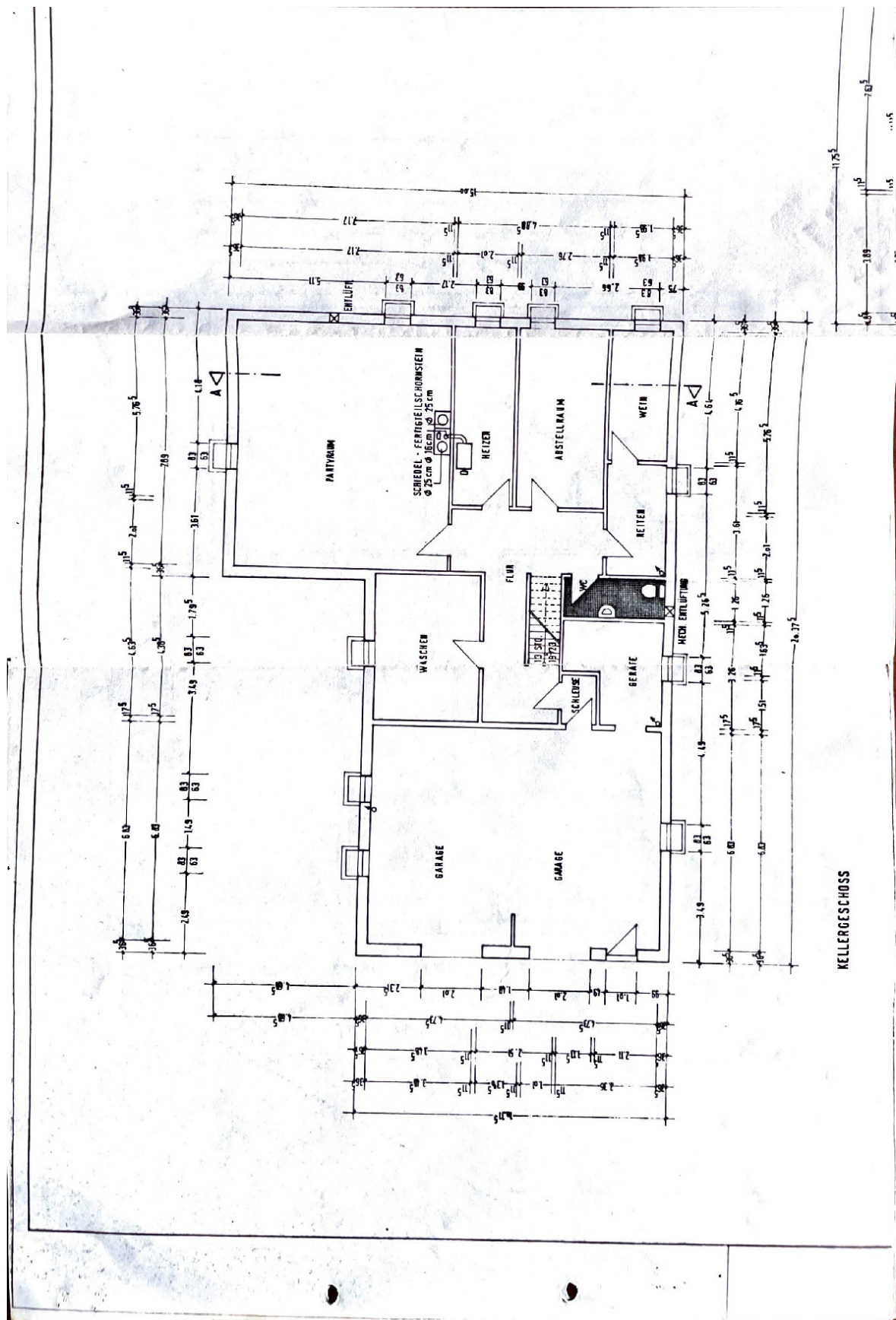
Exposé - Galerie



Exposé - Galerie



Exposé - Grundrisse



Exposé - Grundrisse

