

Exposé

Wohnung in Berlin

Familienglück in einer 4-Zimmer-Wohnung



Objekt-Nr. OM-379149

Wohnung

Vermietung: **1.600 € + NK**

Ansprechpartner:
Olesja Tabert

Akazienallee 24
12623 Berlin
Berlin
Deutschland

Baujahr	1914	Mietsicherheit	6.400 €
Etagen	3	Übernahme	sofort
Zimmer	4,00	Zustand	saniert
Wohnfläche	115,00 m²	Schlafzimmer	3
Energieträger	Gas	Badezimmer	2
Nebenkosten	140 €	Etage	1. OG
Heizkosten	160 €	Heizung	Zentralheizung

Exposé - Beschreibung

Objektbeschreibung

Sie suchen ein neues Zuhause für Ihre Familie? Dann sind Sie hier genau richtig!

Ausstattung

Die Wohnung wurde umfangreich modernisiert und bietet folgende Highlights:

- Zwei moderne Badezimmer:

Eins mit einer gemütlichen Badewanne und das andere mit einer Bodengleichen Dusche.

- Neue Kassetten Türen und moderne Heizkörper für ein stilvolles und gemütliches Ambiente.

- Echoholzparkett in der gesamten Wohnung für ein warmes und edles Wohngefühl.

- Neue Klingelanlage mit Kamera für zusätzliche Sicherheit.

Zusätzlich zur Wohnung gehört ein eigener Gartenbereich, in dem Sie entspannen oder mit Freunden und Familie grillen können. Außerdem steht Ihnen ein großer Keller zur Verfügung, der viel Stauraum bietet oder als gemütlicher Rückzugsort genutzt werden kann.

Diese Wohnung ist perfekt für Familien, die viel Platz, Modernität und eine ruhige Umgebung schätzen.

Einbauküche ist nicht vorhanden.

Fußboden:

Parkett, Fliesen, Vinyl / PVC

Weitere Ausstattung:

Garten, Vollbad, Duschbad

Sonstiges

Kontaktieren Sie uns gerne für eine Besichtigung!

Wir freuen uns darauf, Ihnen Ihr neues Zuhause zu zeigen. Keine Große Hunde erlaubt. Staffelmiete 2,5%.

Lage

Unsere großzügige und helle 4-Zimmer-Wohnung liegt in einer ruhigen Seitenstraße inmitten eines Wohngebiets mit Einfamilienhäusern. Die Lage bietet nicht nur viel Ruhe, sondern

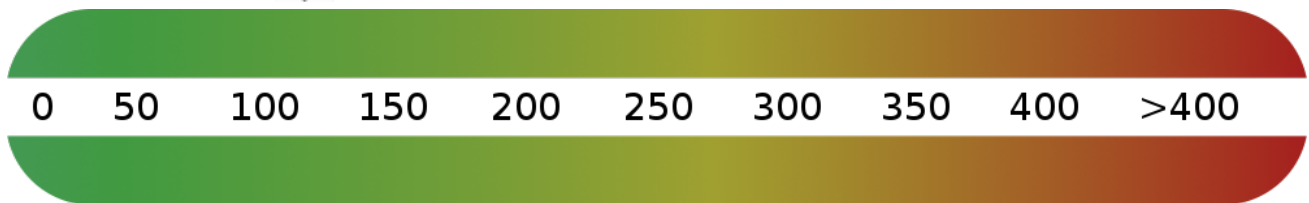
auch eine hervorragende Anbindung an den öffentlichen Nahverkehr, sodass Sie schnell und bequem in die Stadt oder zur Arbeit gelangen.

Infrastruktur:

Apotheke, Lebensmittel-Discount, Allgemeinmediziner, Kindergarten, Grundschule, Gymnasium, Gesamtschule, Öffentliche Verkehrsmittel

Exposé - Energieausweis

Energieausweistyp	Verbrauchsausweis
Erstellungsdatum	bis 30. April 2014
Energieverbrauchskennwert	117,20 kWh/(m²a)
Warmwasser enthalten	Ja



Exposé - Galerie



Wohnzimmer

Exposé - Galerie



Dusche



Dusche



Dusche

Exposé - Galerie



Dusche



Kinderzimmer 2

Exposé - Galerie



Kinderzimmer 1



Flur

Exposé - Galerie



Elternschlafzimmer



Elternschlafzimmer

Exposé - Galerie



Küche



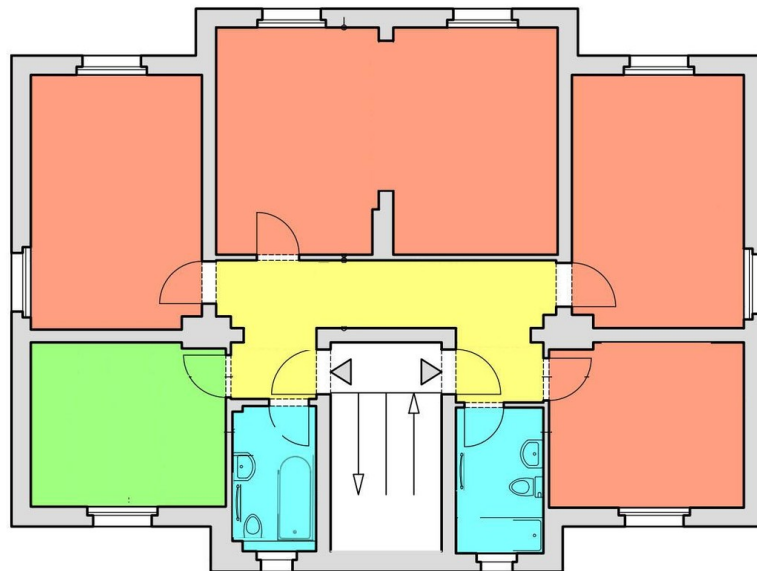
Bad

Exposé - Galerie



Bad

Exposé - Grundrisse



Grundriss