

Exposé

Wohnung in Bremerhaven

Barrierearme Zwei-Zimmer-Wohnung mit Aufzug, großem Südbalkon und Stellplatz



Objekt-Nr. OM-378890

Wohnung

Vermietung: **530 € + NK**

Meidestraße 21
27576 Bremerhaven
Bremen
Deutschland

Baujahr	1993	Übernahme	ab Datum
Zimmer	2,00	Übernahmedatum	01.04.2026
Wohnfläche	59,00 m ²	Zustand	Erstbez. n. Sanier.
Energieträger	Gas	Schlafzimmer	1
Nebenkosten	80 €	Badezimmer	1
Heizkosten	120 €	Etage	2. OG
Summe Nebenkosten	200 €	Stellplätze	1
Miete Garage/Stellpl.	20 €	Heizung	Zentralheizung
Mietsicherheit	1.590 €		

Exposé - Beschreibung

Objektbeschreibung

Diese frisch sanierte 2-Zimmer-Wohnung mit ca. 60 m² Wohnfläche befindet sich in einem gepflegten Mehrfamilienhaus mit 10 Wohneinheiten aus den 1990er-Jahren. Die Wohnung ist barrierearm gestaltet und bietet damit ein komfortables Wohnumfeld für unterschiedliche Lebenssituationen.

Ein besonderes Highlight ist der großzügige Südbalkon mit ca. 12 m², der viel Sonne bietet und ausreichend Platz für Sitzmöbel oder Pflanzen lässt.

Im Rahmen der umfassenden Sanierung wurden sämtliche Wände neu tapeziert und gestrichen, ein hochwertiger Marken-Laminatboden verlegt, die Elektrik erneuert sowie das Badezimmer modernisiert. Zusätzlich wurden neue Innentüren und neue Heizkörper eingebaut. Die Wohnung präsentiert sich insgesamt in einem hellen, zeitgemäßen und sofort bezugsfertigen Zustand.

Ausstattung im Überblick:

- Ca. 60 m² Wohnfläche
- 2 gut geschnittene, helle Zimmer
- Großer Südbalkon mit ca. 12 m²
- Hochwertiger Marken-Laminatboden in allen Wohnräumen
- Modernisiertes Badezimmer
- Erneuerte Elektrik
- Neue Innentüren und Heizkörper
- Barrierearme Ausführung
- Großer Aufzug im Haus (bis in den Keller)
- Stellplatz hinter dem Haus inklusive
- Eigener, abgeschlossener Kellerraum

Die Wohnung eignet sich ideal für Singles, Paare oder Senioren, die Wert auf Komfort, eine moderne Ausstattung und ein gepflegtes Wohnumfeld legen.

Ausstattung

Fußboden:

Laminat, Fliesen

Weitere Ausstattung:

Balkon, Keller, Aufzug

Sonstiges

Die Sanierung der Wohnung wird aktuell noch fertiggestellt, daher sind die Innenfotos Visualisierungen welche den geplanten Zustand nach Fertigstellung zeigen, Abweichungen sind möglich.

Lage

Die Wohnung liegt im südlichen Zipfel des Goetheviertels im Stadtteil Lehe, einem lebendigen und gewachsenen Wohnquartier von Bremerhaven. Der Stadtteil verbindet urbane Nähe mit einer gut ausgebauten Alltagsinfrastruktur.

Einkaufsmöglichkeiten, Bäcker und weitere Angebote des täglichen Bedarfs befinden sich in direkter Umgebung. Ein Edeka Supermarkt sowie die nächste Bushaltestelle (Kistnerstraße)

sind jeweils nur rund 200 m entfernt, wodurch sowohl die Innenstadt als auch weitere Stadtteile bequem erreichbar sind.

Das Quartier verfügt zudem über eine ausgeprägte soziale Infrastruktur. Ein Seniorentreffpunkt befindet sich direkt auf der gegenüberliegenden Straßenseite, was die Lage insbesondere für ältere Bewohner attraktiv macht.

Die Bremerhavener Fußgängerzone sowie die Deichpromenade sind in etwa einem Kilometer Entfernung gelegen und bieten vielfältige Einkaufs-, Gastronomie- und Freizeitmöglichkeiten. Insgesamt handelt es sich um eine zentrale Wohnlage mit kurzen Wegen, urbanem Umfeld und guter Anbindung – typisch für das Goetheviertel in Lehe.

Exposé - Energieausweis

Energieausweistyp	Verbrauchsausweis
Erstellungsdatum	ab 1. Mai 2014
Endenergieverbrauch	96,20 kWh/(m²a)
Energieeffizienzklasse	C



Exposé - Galerie



Balkon (Visualisierung)

Exposé - Galerie



Schlafzimmer (Visualisierung)



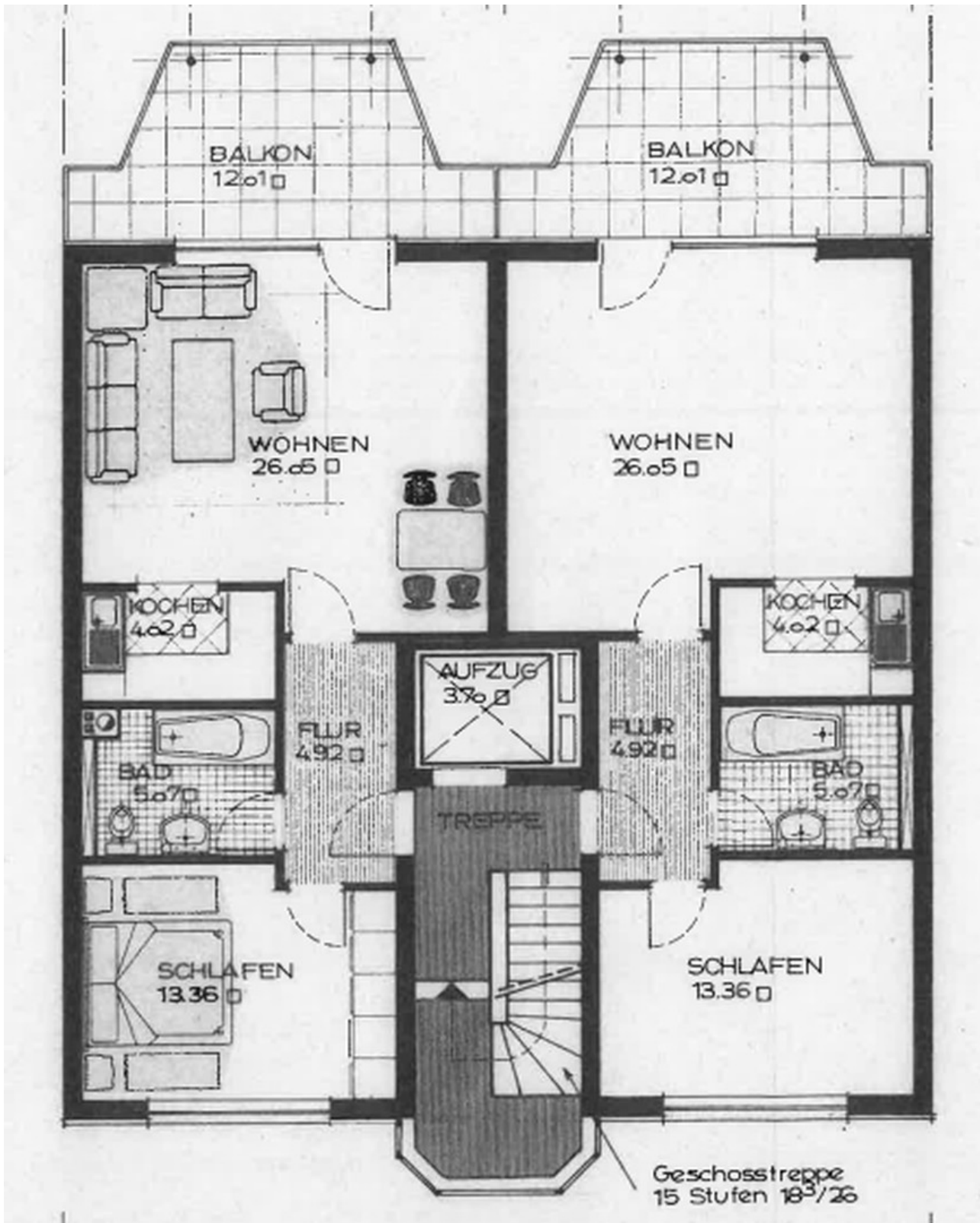
Bad (Visualisierung)

Exposé - Galerie



Treppenhaus mit Aufzug

Exposé - Grundrisse



Grundriss