

Exposé

Einfamilienhaus in Kaiserslautern

Freistehendes gepfl. EFH 163qm, Kaiserslautern-Dansenberg, Eigentumsgrundstück 742qm



Objekt-Nr. OM-378204

Einfamilienhaus

Verkauf: **435.000 €**

67661 Kaiserslautern
Rheinland-Pfalz
Deutschland

Baujahr	1975	Übernahme	Nach Vereinbarung
Grundstücksfläche	742,00 m²	Zustand	gepflegt
Etagen	2	Schlafzimmer	3
Zimmer	5,00	Badezimmer	2
Wohnfläche	163,00 m²	Garagen	1
Nutzfläche	85,00 m²	Stellplätze	2
Energieträger	Gas	Heizung	Zentralheizung

Exposé - Beschreibung

Objektbeschreibung

Kaiserslautern-Dansenberg Zentrum, freistehendes gepflegtes EFH 163qm Wohnfläche mit 742qm Eigentumsgrundstück (Bodenrichtwert 275,-€/qm), großer Garten, in verkehrsberuhigter Lage, 5 ZKB, offener Kamin, Wohn/Hobbyraum mit Sauna und Bad im UG, Kunststoff-Doppelglasfenster, Haus BJ/1975/Fertigstellung, 2018 Renovierung, Gas-Zentralheizung (Brennwertgerät), Garage und Stellplätze, 3 Kellerräume 1 Waschraum, 1 Heizungsraum, Nutzfläche 85qm, zuzügl Speicherraum ca. 80 qm, Anbau möglich (Entwurfspläne vorhanden), Schule, zwei Kindergärten fußläufig ohne Straße zu queren erreichbar, mehrere Spielplätze, Bushaltestelle 100 m (stündlich ca. 10 min zur Stadtmitte von Kaiserslautern), im Ort Sportverein, Musikschule, Bäcker, Apotheke, Ärzte, Kirchen, Gastronomie, Nähe Universität-Kaiserslautern (10 min), stadtnahe Lage, umgeben von Waldgebiet für div. Freizeitaktivitäten, Privatverkauf, Preis VHB, asm-1990@web.de

Ausstattung

Fußboden:

Parkett, Laminat, Fliesen

Weitere Ausstattung:

Terrasse, Garten, Keller, Vollbad, Duschbad, Sauna, Einbauküche, Gäste-WC, Kamin

Lage

verkehrsberuhigte Lage im Zentrum von Kaiserslautern-Dansenberg, Schule, zwei Kindergärten fußläufig ohne Straße zu queren erreichbar, mehrere Spielplätze, Bushaltestelle 100 m (stündlich ca. 10 min zur Stadtmitte), Sportverein, Musikschule, Bäcker, Apotheke, Ärzte, Kirchen, Gastronomie im Ort, Nähe Universität-Kaiserslautern (10 min), stadtnahe Lage, umgeben von Waldgebiet für div. Freizeitaktivitäten

Infrastruktur:

Apotheke, Allgemeinmediziner, Kindergarten, Grundschule, Öffentliche Verkehrsmittel

Exposé - Energieausweis

Energieausweistyp	Verbrauchsausweis
Erstellungsdatum	ab 1. Mai 2014
Endenergieverbrauch	188,00 kWh/(m²a)
Energieeffizienzklasse	F

Exposé - Galerie



Exposé - Galerie



Exposé - Galerie



Exposé - Galerie



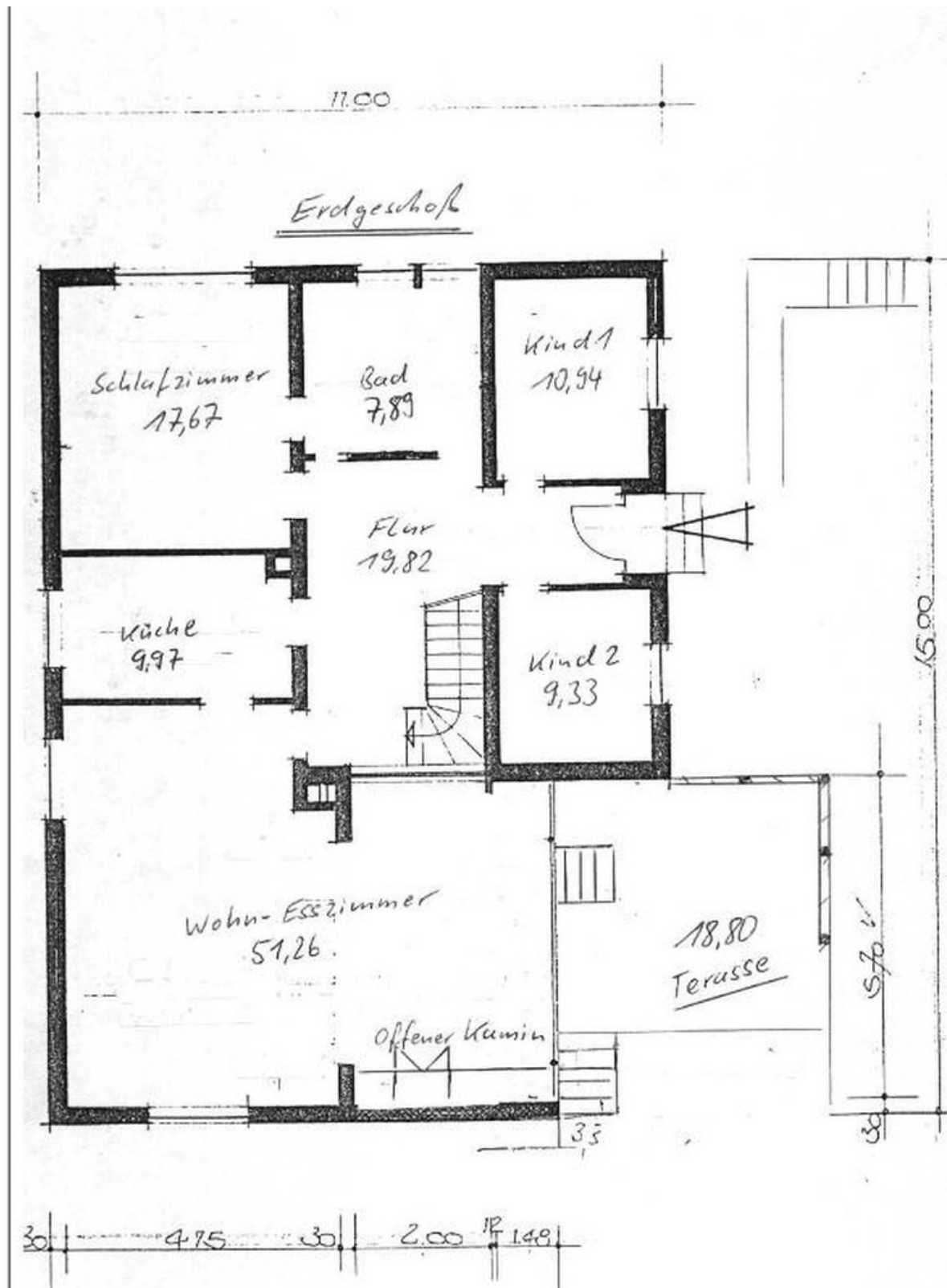
Exposé - Galerie



Exposé - Galerie

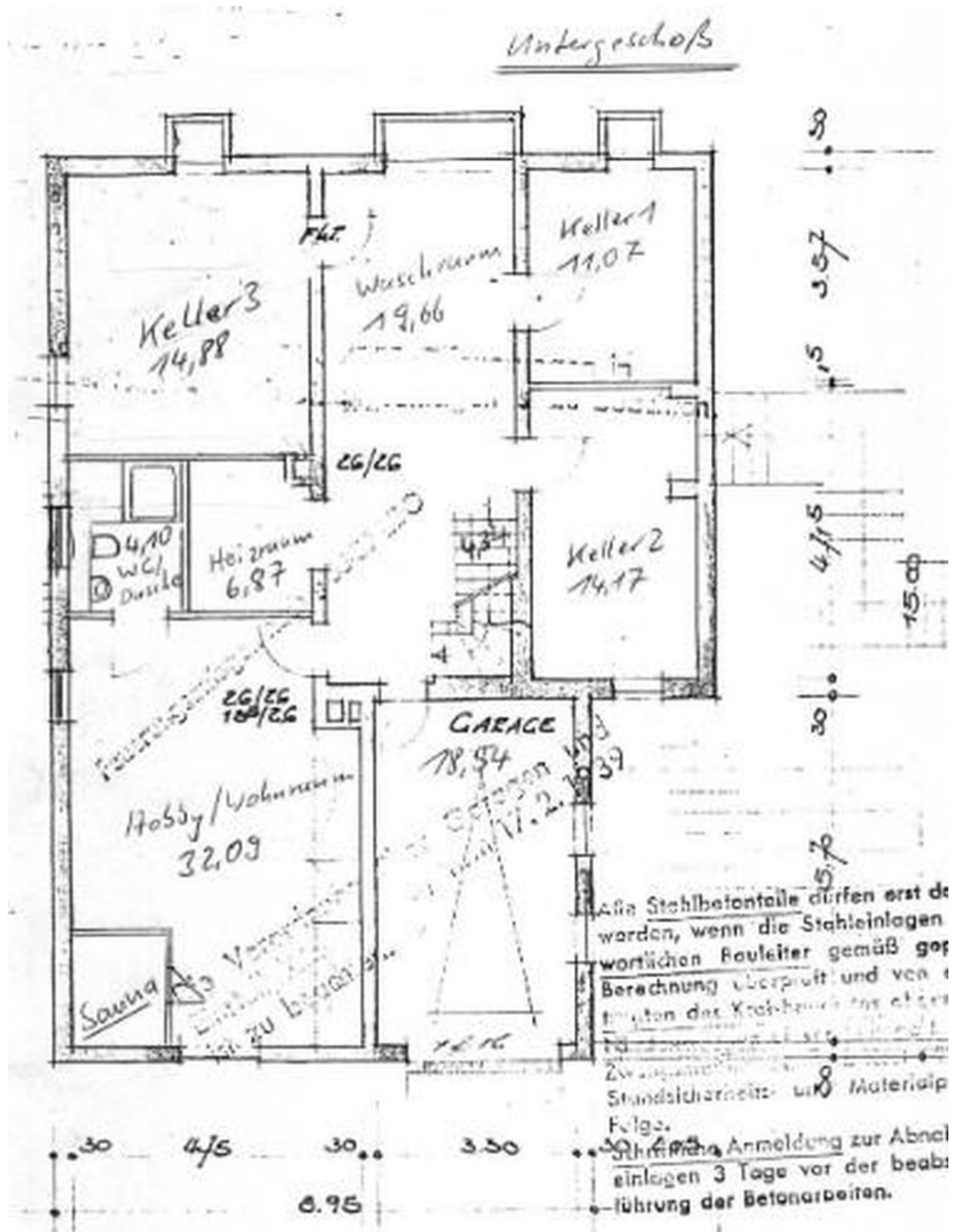


Exposé - Grundrisse



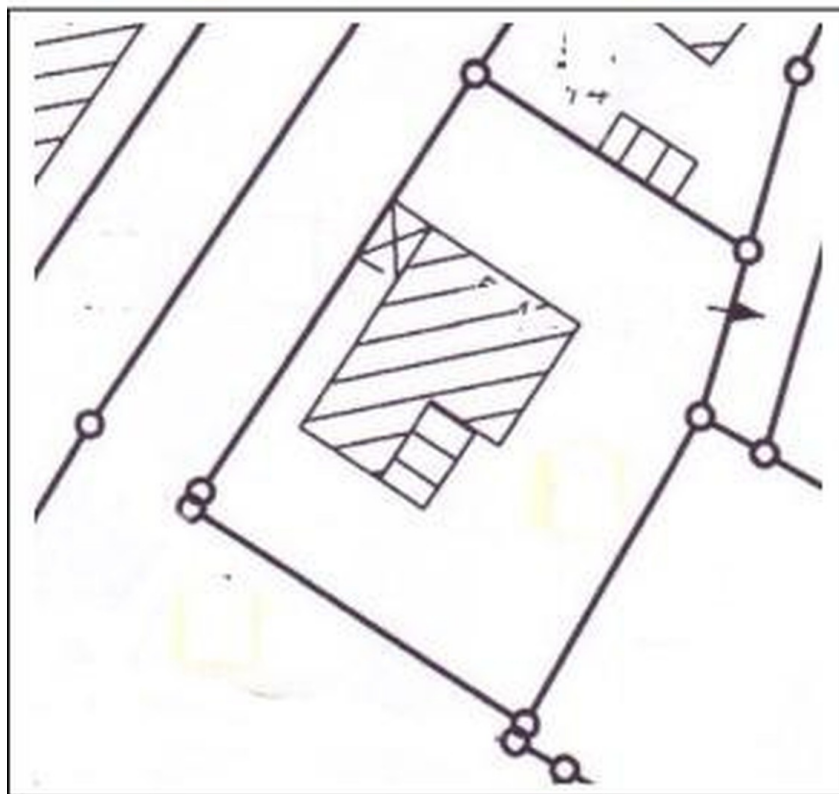
Grundriss EG

Exposé - Grundrisse



Grundriss UG

Exposé - Grundrisse



Lageplan