

Exposé

Einfamilienhaus in Karlsruhe

Waldstadt Freistehendes Haus Neubau 2023



Objekt-Nr. OM-377595

Einfamilienhaus

Verkauf: **2.200.000 €**

Ansprechpartner:
Uljana Hilz
Telefon: 0179 5477987

76139 Karlsruhe
Baden-Württemberg
Deutschland

Baujahr	2023	Energieträger	Luft-/Wasserwärme
Grundstücksfläche	1.080,00 m ²	Übernahme	sofort
Zimmer	7,00	Zustand	Neuwertig
Wohnfläche	260,00 m ²		

Exposé - Beschreibung

Objektbeschreibung

Entdecken Sie Ihr neues Traumhaus in einer der begehrtesten Lagen von Karlsruhe.

Dieses neuwertige Einfamilienhaus, das 2023 erbaut wurde, bietet Ihnen und Ihrer Familie modernen Wohnkomfort auf höchstem Niveau.

Auf beeindruckenden 260 m² Wohnfläche eröffnen sich lichtdurchflutete Räume und ein luxuriöses Ambiente, das kaum Wünsche offen lässt.

Das zweigeschossige Haus überzeugt mit einer durchdachten Raumaufteilung, die acht großzügige Zimmer umfasst. Vier stilvolle Schlafzimmer bieten ausreichend Platz für die ganze Familie. Die Luxusausstattung setzt sich in den vier eleganten Badezimmern fort, die Exklusivität und Entspannung mit modernen Annehmlichkeiten verbinden.

Besonders hervorzuheben ist das zusätzlich wohnlich ausgebaute Untergeschoss mit insgesamt ca. 120 m², das vielfältige Nutzungsmöglichkeiten bietet, sei es als Gästeapartment oder für familiäre Zwecke. Das 1080m² große Grundstück bietet vielfältige individuelle Gestaltungsmöglichkeiten. Das neuwertige Haus steht zum Kauf bereit und bietet gepaart mit seiner eindrucksvollen Ausstattung eine ideale Gelegenheit, den Traum vom Eigenheim zu verwirklichen. Zögern Sie nicht, diese einzigartige Immobilie zu besichtigen und sich selbst von ihrem Charme zu überzeugen.

Ausstattung

Ausstattung Beschreibung

- KfW 70 Effizienzhaus mit vollständig abgedichtetem und gedämmtem Bestandskeller (Energiebedarf laut Ausweis 20,2 kWh)
- Massivbauweise mit 36,5 cm starken Poroton-Außenwänden und modernem Satteldach
- Hochwertige Holz-/Alufenster aus Merantiholz, bodentief und deckenhoch mit 3-fach

Verglasung

- Einbruchschutzverglasung im Erdgeschoss und Keller, ausgestattet mit Schließkontakten und Raffstore-Jalousien
- Fußbodenheizung im gesamten Haus (außer in zwei Kellerräumen) für optimalen

Wohnkomfort

- Glenn Dimplex Wärmepumpe System M für effizientes Heizen und Kühlen
- Hochklassige UP-Armaturen und Sanitärgegenstände von Axxor, Bette und Geberit
- Großformatige 120 x 120 cm Fliesen in Bädern und Nassräumen, mit großflächigen, 2700 cm hohen Fliesen in Duschbereichen
- Leistungsstarke PV-Anlage (12,96 kWp) mit 11,6 kWh Batteriemodul zur

Eigenstromversorgung

- Satellitenanlage mit Anschluss in allen Schlafräumen für optimale Unterhaltung
- Stilvolle abgehängte Decke im Wohnzimmer mit Schattenfuge und einer Deckenhöhe von 2,90 m
- Exklusive Einbauküche mit Keramikarbeitsplatte, Miele-Geräten, und integriertem Dampfgarer

- Innovatives Abluftsystem, Quooker mit Kohlensäureanreicherung, und zusätzliche Vorbereitungen für eine zweite Küchenzeile
- Holzfußboden im ganzen Haus mit 3 m langen Dielen für elegantes Wohnambiente
- Moderne Sichtbetonwand im Wohnzimmer mit integrierten Elektrik- und TV Anschlüssen
- Hochwertige Haustüren aus Holz, kombiniert mit einem umfassenden Bus System (KNX und Loxone)
- Glastaster in allen Wohnräumen
- Vorbereitung Alarmanlage und Fingerscanner am Haupteingang
- Edle Dana Innentüren mit innenliegenden Bändern und Softclose-Funktion im Erd- und Obergeschoss
- Innovatives Schlafzimmerdesign mit zweiter Ebene als Ankleidebereich
- Maßgefertigter Einbauspiegelschrank im Elternbad (Schreinerarbeit)
- Vorausschauende Vorbereitung für Klimaanlage in allen Schlafräumen

Fußboden:

Parkett, Fliesen

Weitere Ausstattung:

Keller, Vollbad, Duschbad, Einbauküche, Gäste-WC

Lage

Das Einfamilienhaus befindet sich in der begehrten Waldstadt von Karlsruhe, einer der grünen Oasen der Stadt, die für ihre Familienfreundlichkeit und hervorragende Lebensqualität bekannt ist. Die Lage besticht durch eine optimale Kombination aus urbanem Komfort und naturnahem Wohnen. Von hier aus erreichen Sie bequem das pulsierende Stadtzentrum von Karlsruhe, während Sie gleichzeitig von den weitläufigen Grünflächen und Wäldern profitieren, die sich perfekt für Spaziergänge, Radtouren und Outdoor-Aktivitäten eignen.

In der Umgebung finden sich alle Annehmlichkeiten des täglichen Lebens. Zahlreiche Einkaufsmöglichkeiten, Restaurants und Cafés sind ebenso schnell erreichbar wie Bildungseinrichtungen und Kindergärten, die die Waldstadt zu einem idealen Standort für Familien machen. Eine ausgezeichnete Verkehrsanbindung ist durch öffentliche Verkehrsmittel und die nahegelegenen Autobahnanschlüsse gewährleistet, sodass Sie schnell und unkompliziert in alle Teile der Stadt und darüber hinaus gelangen.

Die Kombination aus ruhiger, grüner Wohnlage und zugleich hervorragender infrastruktureller Anbindung macht diese Immobilie zu einem äußerst attraktiven Angebot, das Komfort und Lebensqualität in bester Weise vereint.

Infrastruktur:

Apotheke, Lebensmittel-Discount, Kindergarten, Grundschule, Gymnasium, Gesamtschule

Exposé - Energieausweis

Energieausweistyp	Bedarfsausweis
Erstellungsdatum	ab 1. Mai 2014
Endenergiebedarf	20,20 kWh/(m ² a)
Energieeffizienzklasse	A+



Exposé - Galerie



Seitenansicht

Exposé - Galerie



Gartenansicht



Rückansicht

Exposé - Galerie



Treppenaufgang



Eingangsbereich

Exposé - Galerie



Bad EG



Wohn-Essbereich

Exposé - Galerie



Wohnzimmer



Elternschlafzimmer

Exposé - Galerie



Aufgang 1. OG



Bad 1. OG

Exposé - Galerie



Kinderzimmer 1



Kinderzimmer 2

Exposé - Galerie



Bad en Suite



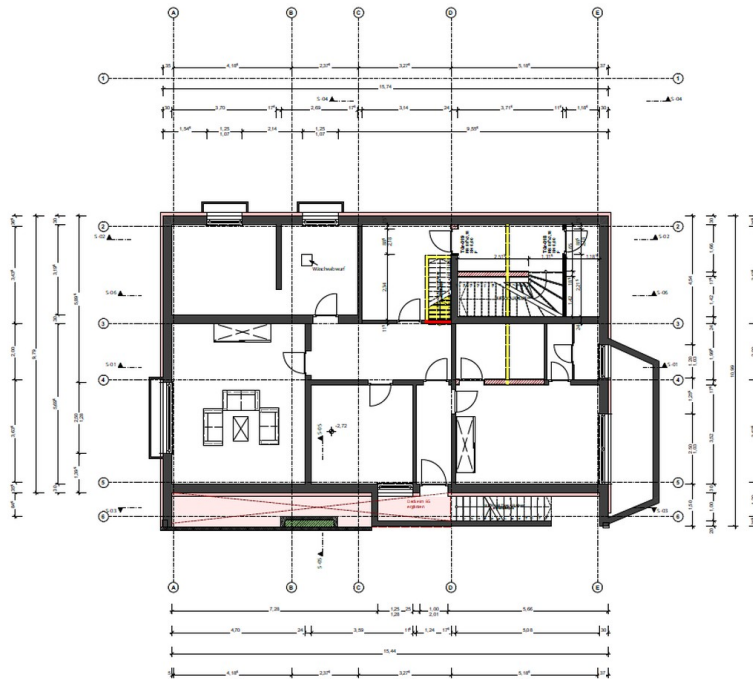
Bad UG

Exposé - Galerie

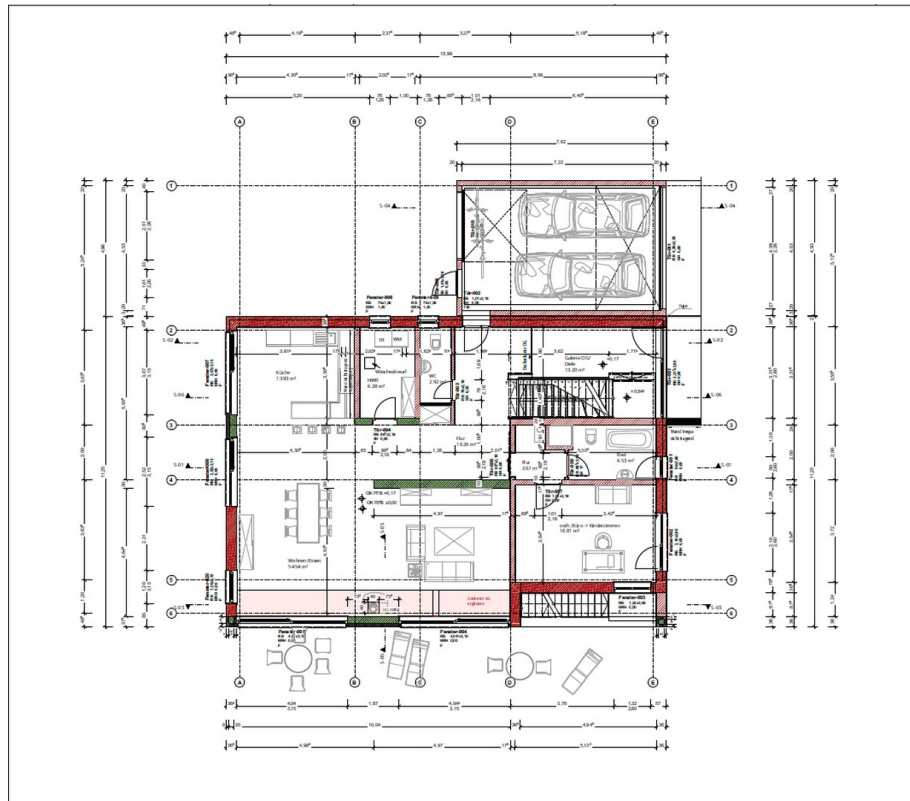


Dusche UG

Exposé - Grundrisse

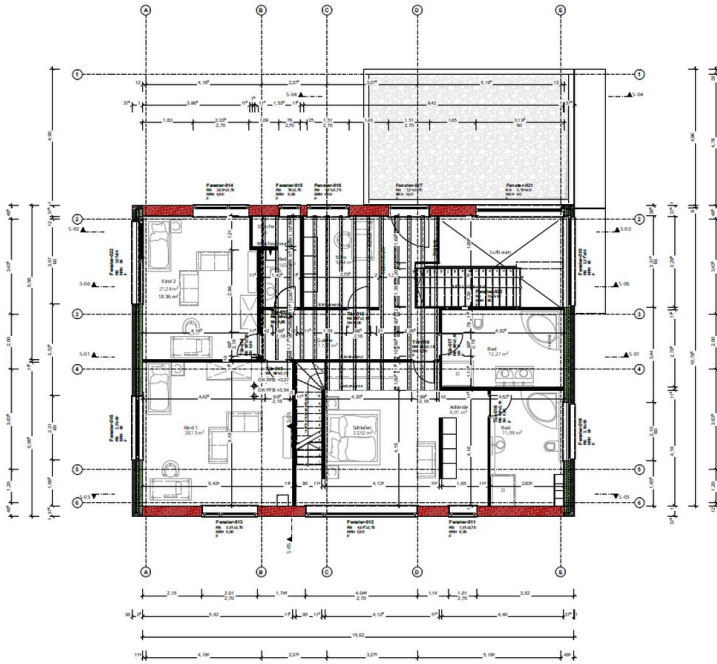


Grundriss UG

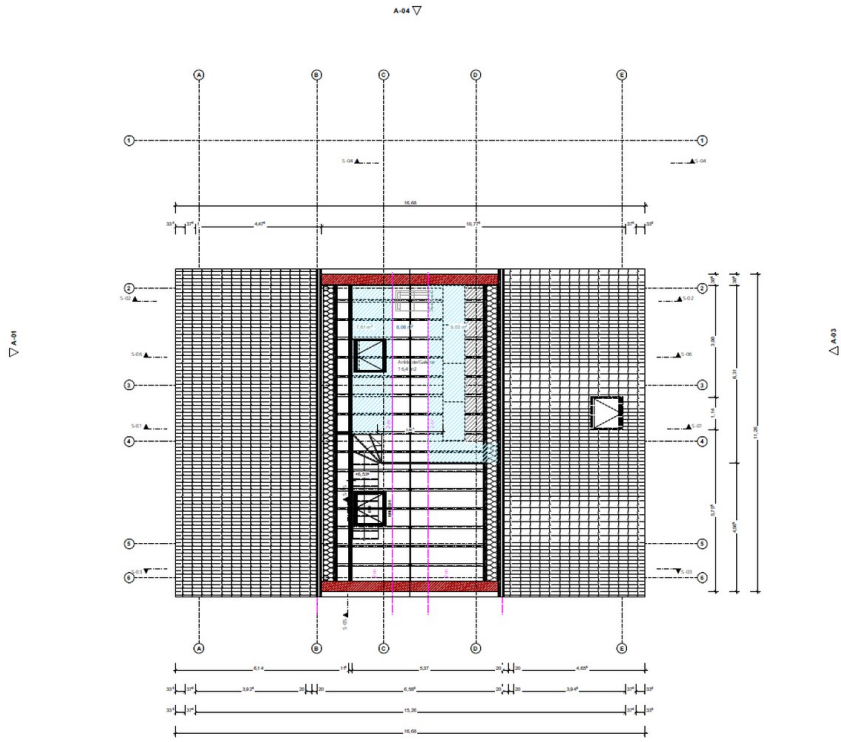


Grundriss EG

Exposé - Grundrisse



Grundriss OG



Grundriss DG