

Exposé

Terrassenwohnung in Ludwigsburg

Zentrale Terrassenwohnung mit offenem Schnitt



Objekt-Nr. **OM-377247**

Terrassenwohnung

Vermietung: **800 € + NK**

Stuttgarter Str. 54
71638 Ludwigsburg
Baden-Württemberg
Deutschland

Etagen	3	Übernahme	ab Datum
Zimmer	2,50	Übernahmedatum	01.09.2026
Wohnfläche	50,00 m ²	Zustand	gepflegt
Nutzfläche	3,00 m ²	Schlafzimmer	1
Energieträger	Gas	Badezimmer	1
Nebenkosten	50 €	Etage	Erdgeschoss
Mietsicherheit	1.500 €	Heizung	Etagenheizung

Exposé - Beschreibung

Objektbeschreibung

Diese charmante Wohnung befindet sich im Erdgeschoss eines gepflegten Wohnhauses und bietet Ihnen ein komfortables und modernes Wohnambiente.

Die Küche lässt sich offen als Wohnküche gestalten um mit dem Wohnzimmer eine einladende Atmosphäre zu schaffen. Direkt aus dem Wohnraum geht es auf die Terrasse, auf der sich der Feierabend genießen lässt, dank Westausrichtung hat man den ganzen Abend Sonne.

Das Schlafzimmer hat einen praktischen Schnitt und bietet genug Platz für einen Homeoffice Platz.

Ausstattung

- Heller Vinylboden mit Holzoptik im Wohn/Essbereich
- Viele Fenster für ein helles Raumgefühl in der Wohnung
- Bad mit bodentiefer Dusche
- Moderne Gas-Etagenheizung
- Große Terrasse nach Westen ausgerichtet
- Praktischer Kellerraum

Die praktische Einbauküche ist mit 40€/Monat in der Kaltmiete berücksichtigt.

Ausgestattet mit Spülmaschine, großem Kühlschrank und effizientem Induktionsherd, sowie Backofen.

Fußboden:

Laminat, Fliesen, Vinyl / PVC

Weitere Ausstattung:

Terrasse, Garten, Keller, Duschbad, Einbauküche

Sonstiges

Aktuell ist die Wohnung vermietet, frei nach Absprache zu Anfang September

langfristige Vermietung wird bevorzugt,

Bitte vollständige Anfragen mit Angaben zu:

- Alter
- Beruf
- bisheriger Wohnort
- Grund für den Umzug

Aufgrund des Schnitts ist die Wohnung nicht als WG-geeignet, oder als Wohnung für Familien mit älteren Kindern. Bitte von Anfragen in dieser Richtung absehen.

Lage

Sehr zentral in Ludwigsburg, die Lage der Wohnung im Hinterhaus sorgt für angenehme Ruhe

Der Bahnhof sowie sämtliche Geschäfte des täglichen Bedarfs sind in weniger als 10 Minuten zu Fuß zu erreichen.

Infrastruktur:

Apotheke, Lebensmittel-Discount, Allgemeinmediziner, Kindergarten, Grundschule, Hauptschule, Realschule, Gymnasium, Gesamtschule, Öffentliche Verkehrsmittel

Exposé - Galerie



Exposé - Galerie



Einbauküche

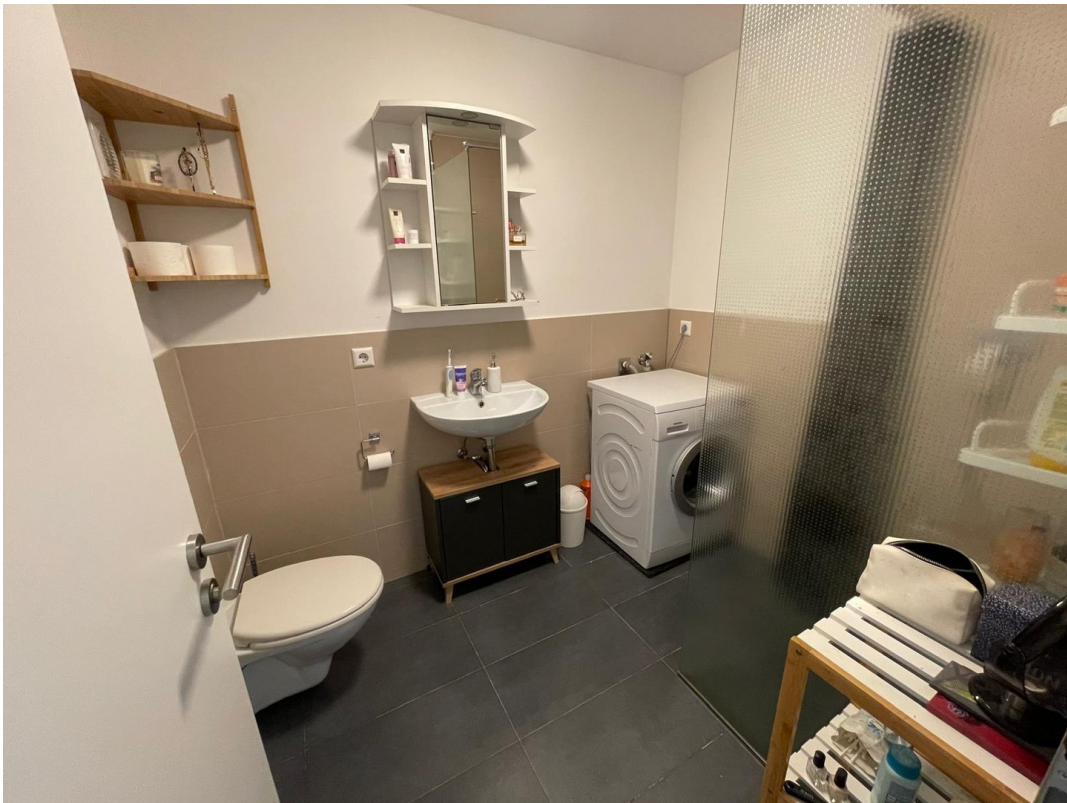


Schlafzimmer

Exposé - Galerie



Bad



Bad

Exposé - Galerie

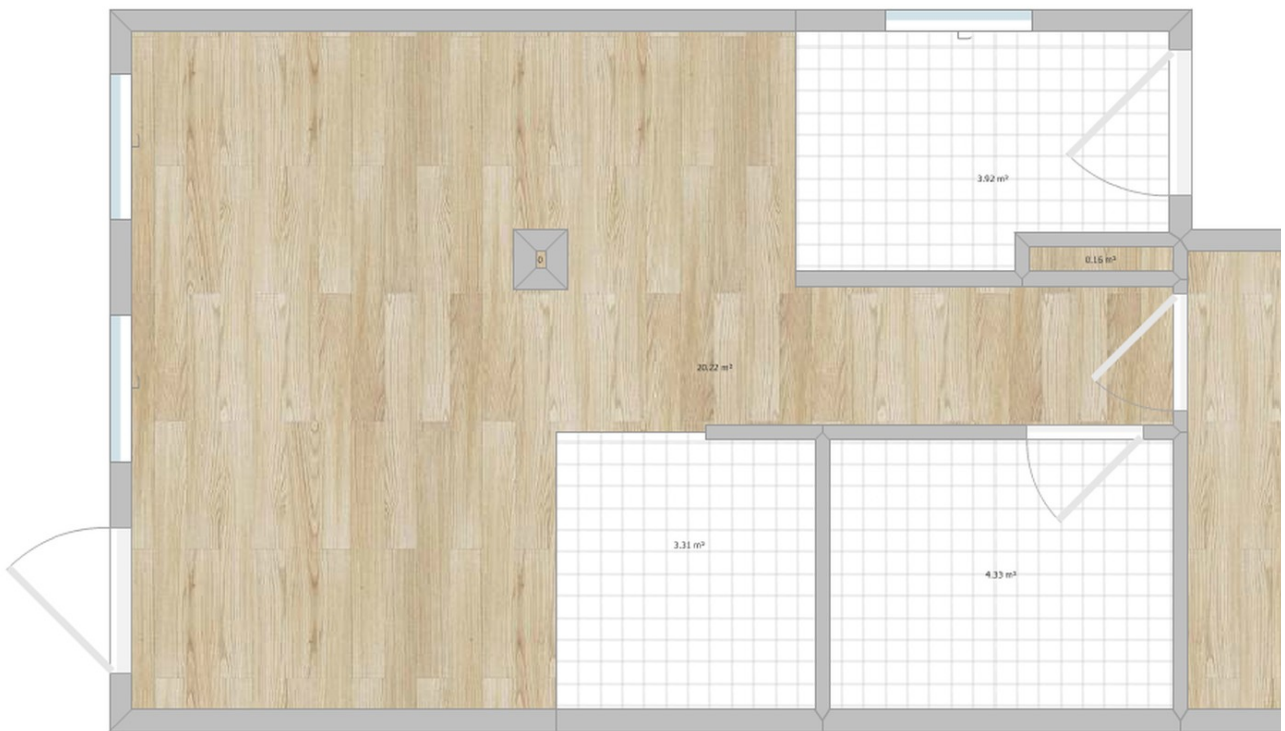


Terrasse



Terrasse

Exposé - Grundrisse



Grundriss