

Exposé

Wohnung in Berlin

Frisch sanierte 2-Zimmer-Wohnung mit gehobener Ausstattung und Tiefgaragenstellplatz



Objekt-Nr. OM-377130

Wohnung

Verkauf: **299.900 €**

Ansprechpartner:
T. Muss

12349 Berlin
Berlin
Deutschland

Baujahr	1995	Hausgeld mtl.	310 €
Etagen	3	Übernahme	sofort
Zimmer	2,00	Zustand	Erstbez. n. Sanier.
Wohnfläche	63,09 m²	Schlafzimmer	1
Nutzfläche	2,36 m²	Badezimmer	1
Energieträger	Gas	Etage	2. OG
Preis Garage/Stellpl.	20.000 €	Tiefgaragenplätze	1

Exposé - Beschreibung

Objektbeschreibung

Diese attraktive Eigentumswohnung befindet sich in der 2. Etage eines gepflegten 3-geschossigen Mehrfamilienhauses mit 7 Parteien und bietet Ihnen höchsten Wohnkomfort. Die etwa 65 qm große Wohnung überzeugt mit 2 hellen Zimmern und einer angenehmen Raumaufteilung, die eine komfortable Wohnatmosphäre schafft.

Ein besonderes Highlight ist der großzügige Essplatz sowie der Wintergarten – ideal zum Entspannen, mit Blick ins Grüne.

Die Einbauküche ist mit einer Spülmaschine, einem Gaskochfeld sowie einer Waschmaschine ausgestattet und bietet ausreichend Platz für gemeinsames Kochen.

Die Wohnung wurde liebevoll saniert, freuen Sie sich auf ein modernes, hochwertiges Bad mit Dusche & Badewanne, edles Eichenparkett sowie einer zeitgemäßen Ausstattung. Stressfreies Parken bietet der Tiefgaragenstellplatz, mit direktem Zugang zum Haus. Ein Keller rundet das Angebot ab.

Der zur Wohnung gehörende Tiefgaragenstellplatz ist verpflichtend mitzuerwerben. Der Kaufpreis beträgt zusätzlich €20.000.

Ausstattung

Highlights

- provisionsfrei
- frisch saniert
- perfekte Raumaufteilung
- Wintergarten
- hochwertig ausgestattetes neues Bad
- Eichenparkett
- Einbauküche
- Fußbodenheizung
- Tiefgaragenstellplatz mit direktem Zugang zum Haus
- Kellerabteil
- weitläufige sehr gepflegte Wohnanlage
- ruhig
- sofort bezugsfrei
- Erstbezug nach Sanierung

EINZIEHEN & WOHLFÜHLEN

Fußboden:

Parkett, Fliesen

Weitere Ausstattung:

Wintergarten, Keller, Vollbad, Duschbad, Einbauküche

Sonstiges

Fordern Sie gerne das ausführliche Exposé an.

Lage

Dort wo Mariendorf im Süden Berlins auf Buckow trifft, wurde auf einem 8,3 ha großem Grundstück - die Parksiedlung Spruch errichtet.

Das Grundstück liegt zwischen der Trabrennbahn Mariendorf und dem BUGA-Park "Britzer Garten"

Wohnen im Grünen und dennoch auf kein Angebot der Großstadt verzichten zu müssen- ist ein attraktives Angebot.

Einkaufsmöglichkeiten, Restaurants, ein kombiniertes Hallen- und Freibad sowie mehrere Buslinien sind fußläufig erreichbar.

Schulen & Kindergärten befinden sich in unmittelbarer Nähe.

Infrastruktur:

Apotheke, Lebensmittel-Discount, Allgemeinmediziner, Kindergarten, Grundschule, Öffentliche Verkehrsmittel

Exposé - Energieausweis

Energieausweistyp	Verbrauchsausweis
Erstellungsdatum	ab 1. Mai 2014
Endenergieverbrauch	130,00 kWh/(m²a)
Energieeffizienzklasse	D

Exposé - Galerie



Wohnzimmer

Exposé - Galerie



Visualisierung WZ

Exposé - Galerie



Flur



Wintergarten

Exposé - Galerie



Visualisierung WG



Schlafzimmer

Exposé - Galerie

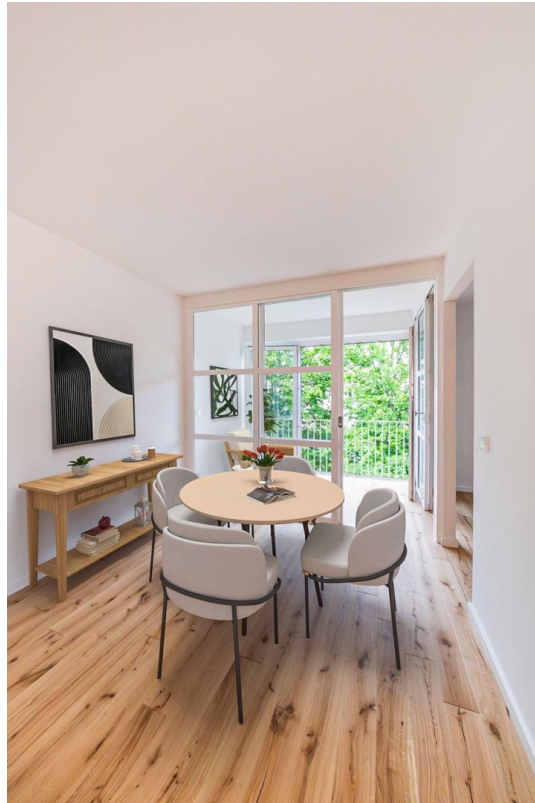


Visualisierung SZ



Essplatz

Exposé - Galerie



Visualisierung EP



Küche

Exposé - Galerie



Bad

Exposé - Galerie



Bad



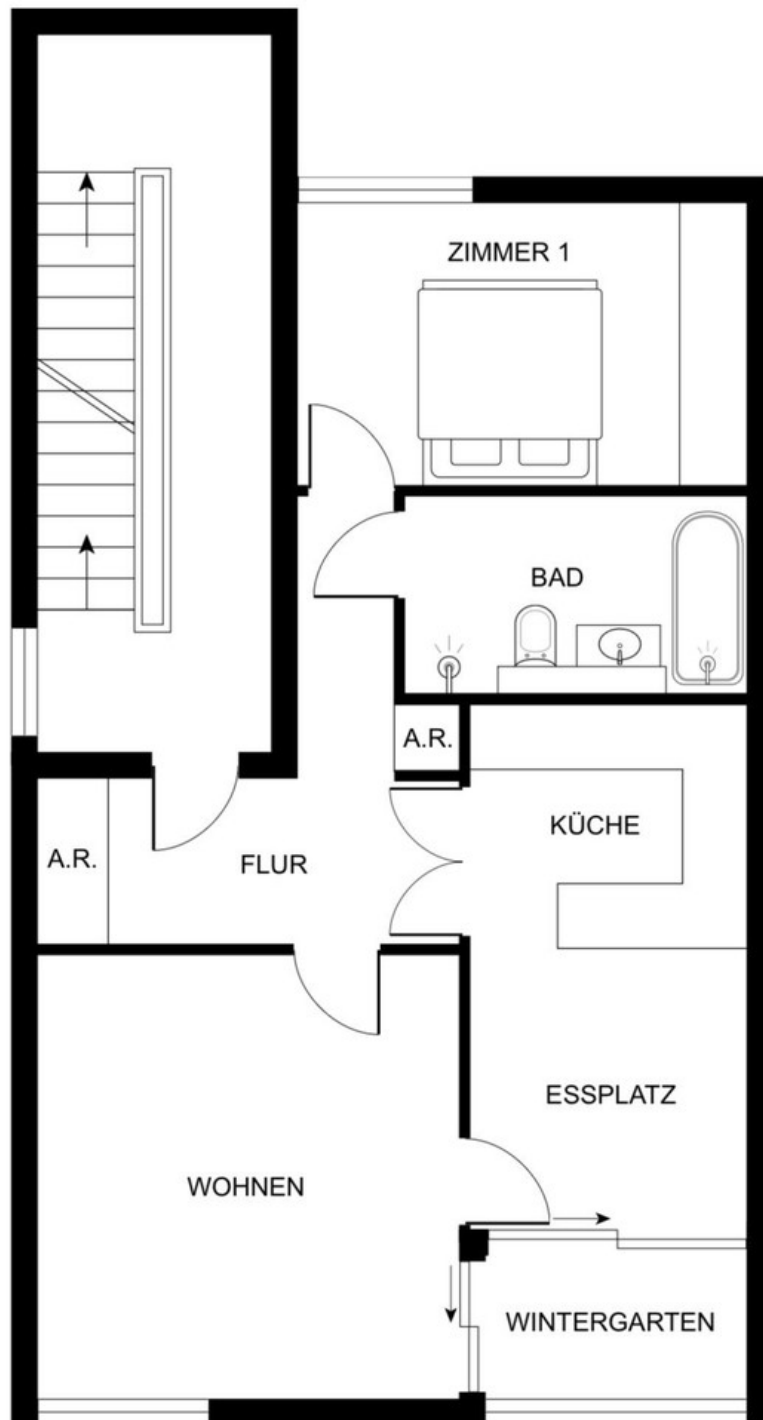
Flur

Exposé - Galerie



Außenansicht

Exposé - Grundrisse



Grundriss