

Exposé

Doppelhaushälfte in Stockstadt am Main

Zweifamilien-Doppelhaushälfte in Stockstadt am Main



Objekt-Nr. OM-376605

Doppelhaushälfte

Verkauf: **432.000 €**

Ansprechpartner:
Leonhard
Mobil: 01590 6604728

63811 Stockstadt am Main
Bayern
Deutschland

Baujahr	1961	Zustand	gepflegt
Grundstücksfläche	402,00 m ²	Schlafzimmer	6
Etagen	2	Badezimmer	2
Zimmer	9,00	Garagen	2
Wohnfläche	169,00 m ²	Stellplätze	2
Energieträger	Öl	Heizung	Zentralheizung
Übernahme	Nach Vereinbarung		

Exposé - Beschreibung

Objektbeschreibung

Zweifamilien-Doppelhaushälfte in Stockstadt am Main, provisionsfrei (ohne Makler)

zum oben ausgewiesenen VB Preis zu erwerben.

Das Ende 1963 fertiggestellte, teilunterkellerte Haus mit zwei Geschossen und ausbaufähigem Dachgeschoss hat eine Gesamtwohnfläche von 169 m², verteilt auf 9 Zimmer mit 2 Küchen und 2 Bädern, steht auf einem 402 m² Grundstück mit Doppelgarage, großem Garten mit Obstbäumen, Weinreben und geräumiger Gartenlaube.

Das Haus ist gepflegt und wurde im Laufe der Zeit mehrfach saniert.

1974 Fassadenänderung und Einbau der Wärme- und Schallschutzfenster,

1984 Sanierung und Wärmedämmung des Dachbodens,

1991 Sanierung der Heizung.

Die Lage könnte nicht besser sein! In unmittelbarer Nähe finden Sie die Haltestellen Am Dreispitz (363 m) und Am Sandnickel (395 m) für eine schnelle Anbindung an den öffentlichen Nahverkehr. Erledigen Sie Ihre Einkäufe im nahen REWE, Lidl, DM oder toom Baumarkt. Für die Kleinen gibt es den Kindergarten Franziskusheim in nur 780 m Entfernung. Der Park an den Mainwiesen lädt zum Spielen und Entspannen ein und ist nur 1600 m entfernt.

Diese Immobilie ist perfekt für große Familien oder zwei Generationen unter einem Dach, die Komfort und eine angenehme Nachbarschaft suchen. Zögern Sie nicht und vereinbaren Sie einen Besichtigungstermin! Ihr neues Zuhause wartet auf Sie!

Ausstattung

Fußboden:

Fliesen, Vinyl / PVC

Weitere Ausstattung:

Balkon, Garten, Keller, Vollbad, Einbauküche

Lage

Infrastruktur:

Apotheke, Lebensmittel-Discount, Allgemeinmediziner, Kindergarten, Grundschule, Hauptschule, Realschule, Gymnasium, Öffentliche Verkehrsmittel

Exposé - Energieausweis

Energieausweistyp	Bedarfsausweis
Erstellungsdatum	ab 1. Mai 2014
Endenergiebedarf	321,20 kWh/(m ² a)
Energieeffizienzklasse	H

Exposé - Galerie



Vorgarten

Exposé - Galerie



Wohn-Essen-Uebergang OG



Wohnen OG

Exposé - Galerie



Essen OG



Schlafen OG

Exposé - Galerie



Buero OG



Kueche OG

Exposé - Galerie



Bad OG



Flur EG Treppe zum OG

Exposé - Galerie



Bad EG



Kueche EG

Exposé - Galerie



Schlafen EG



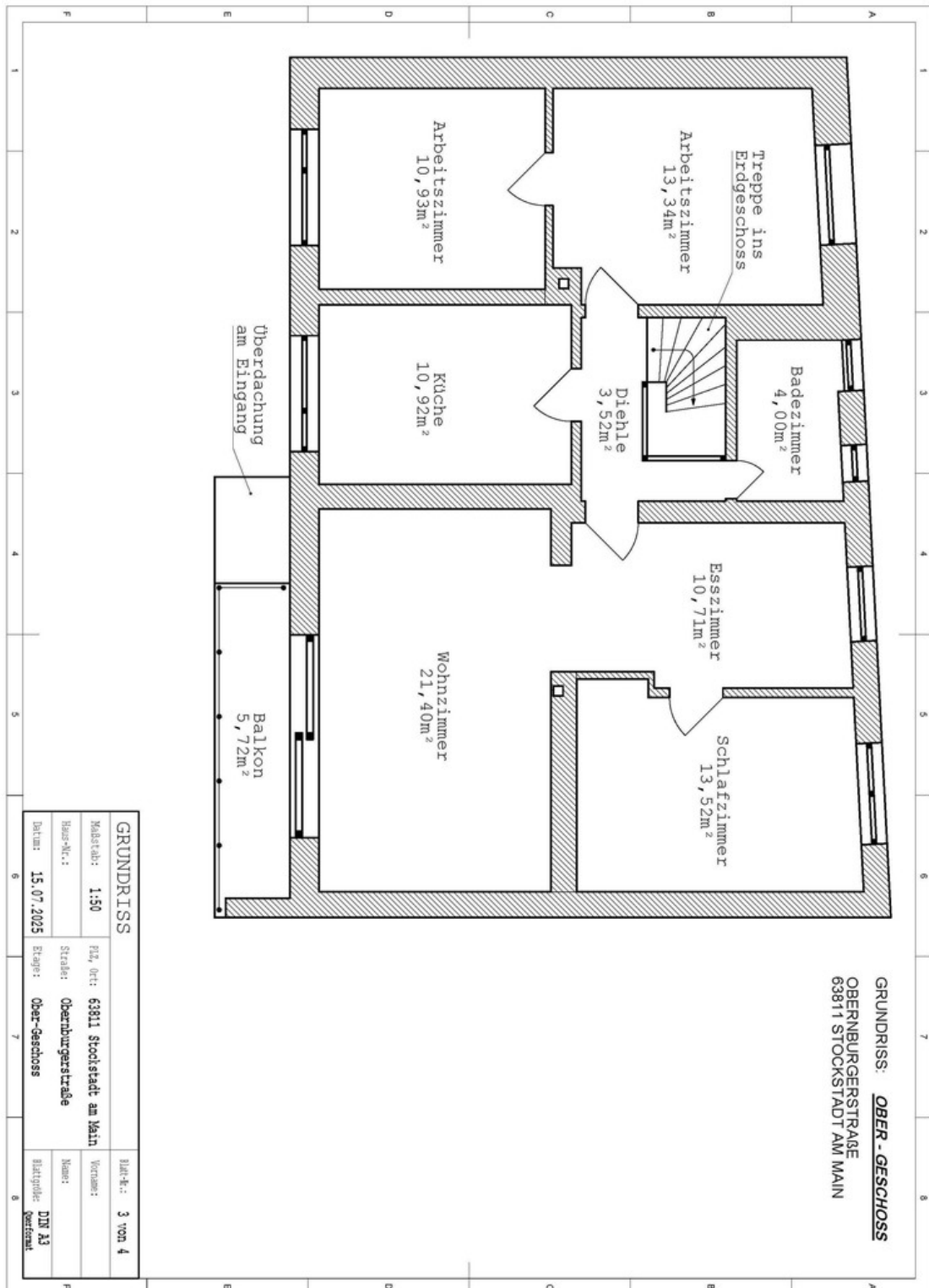
Wohnen EG

Exposé - Galerie



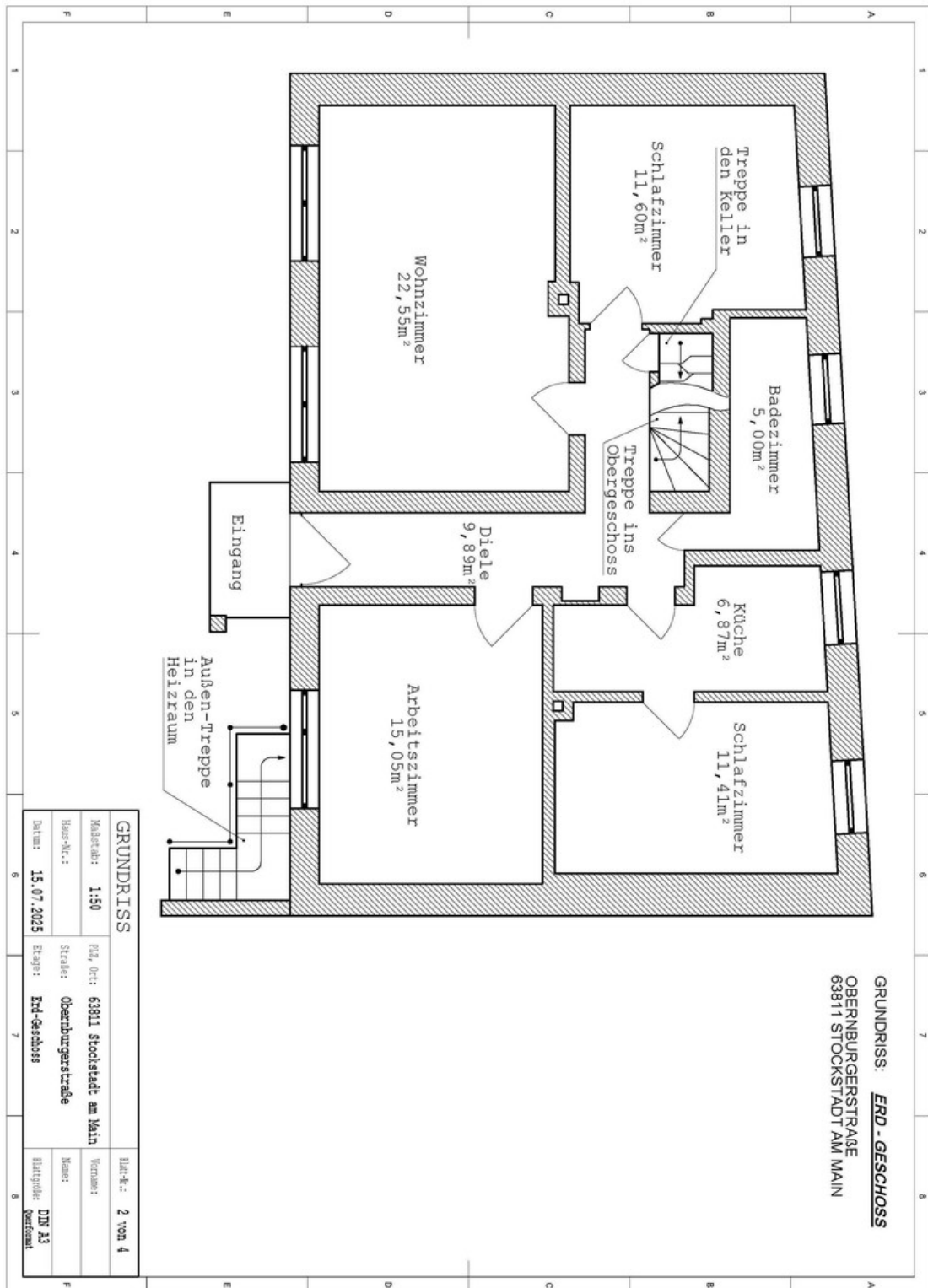
Doppelgarage

Exposé - Grundrisse



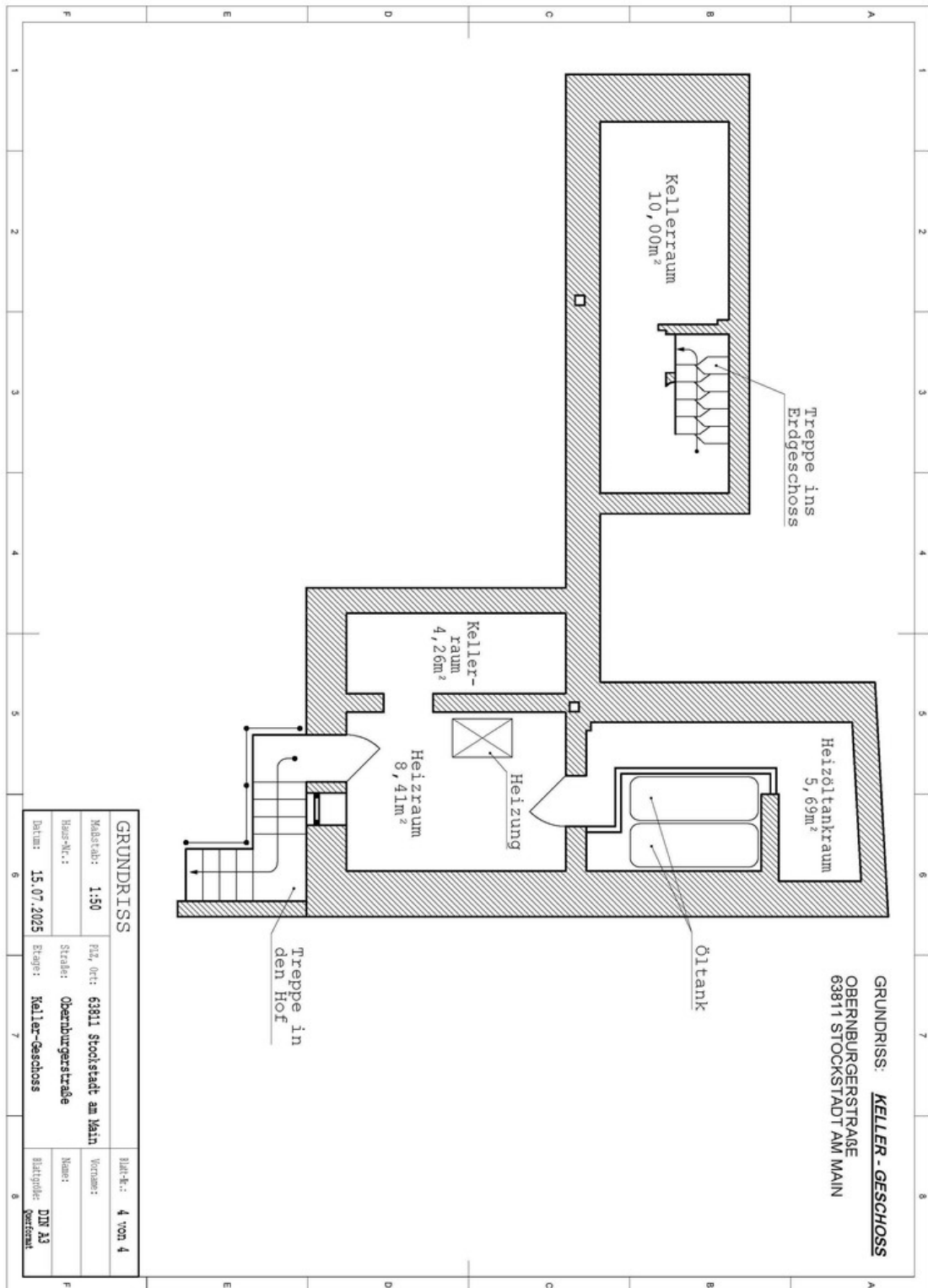
OG

Exposé - Grundrisse



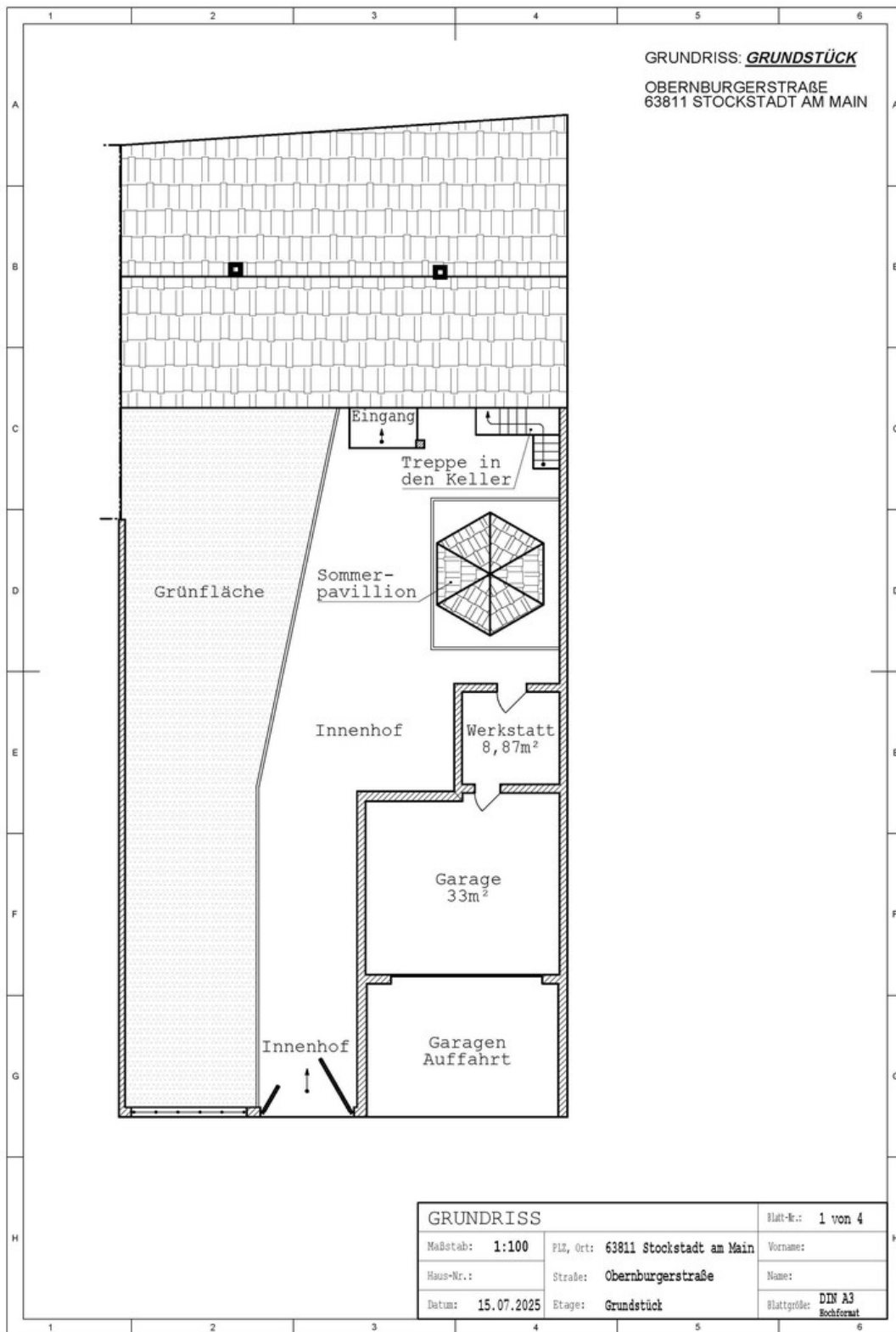
EG

Exposé - Grundrisse



UG

Exposé - Grundrisse



Grundstueck