

Exposé

Dachgeschosswohnung in Nürtungen-Reudern gehobene 3-Zi.-Wohnung in Nürtungen-Reudern mit Garten und zwei Balkone (Maisonetten Wohnung)



Objekt-Nr. OM-376601

Dachgeschosswohnung

Vermietung: **1.100 € + NK**

Ansprechpartner:
Selahattin Babat

Reudernerstr. 29
72622 Nürtungen-Reudern
Baden-Württemberg
Deutschland

Baujahr	2020	Miete Garage/Stellpl.	50 €
Etagen	2	Übernahme	ab Datum
Zimmer	3,00	Übernahmedatum	01.10.2025
Wohnfläche	77,29 m ²	Zustand	Neuwertig
Nutzfläche	4,23 m ²	Schlafzimmer	2
Energieträger	Erdwärme	Badezimmer	2
Nebenkosten	75 €	Etage	2. OG
Heizkosten	75 €	Stellplätze	1
Summe Nebenkosten	150 €	Heizung	Zentralheizung

Exposé - Beschreibung

Objektbeschreibung

In zentraler Lage zwischen Kirchheim und Nürtingen im Ortsteil Reudern, steht eine 3 Zimmerwohnungen ab 01.06.2026 für die Vermietung zur Verfügung. Die Wohnung ist in einem 4-Mehrfamilienhaus mit Stellplatz und eigenem Gartengrundstück.

Dieses bietet höchste Wohnqualität in bester Aussichtslage. Die architektonisch gut durchdachten Grundrisse, die zwei Balkone, die Ausstattungen der Wohnungen mit Fußbodenheizung, die hochwertigen Bodenbelägen in allen Wohn- und Schlafräumen sowie das eigene separate Gartengrundstück machen das Wohnen in diesem Haus zu einem besonderen Erlebnis.

Ausstattung

Erdwärmepumpe von namhaften Hersteller, Fußbodenheizung, helle Räume, überwiegend bodentiefe Fenster mit elektrischen Rollläden, Videogegensprechanlage, Tageslichtbad mit bodengleicher Dusche, Gäste-WC, große Balkone/Terrasse, Kellerabstellraum, Waschraum, Fahrradabstellplatz, Stellplatz, eigenes Gartengrundstück und Kinderspielplatz, neuwertige Küche!

Fußboden:

Fliesen, Vinyl / PVC

Weitere Ausstattung:

Balkon, Garten, Keller, Dachterrasse, Vollbad, Duschbad, Einbauküche, Gäste-WC

Lage

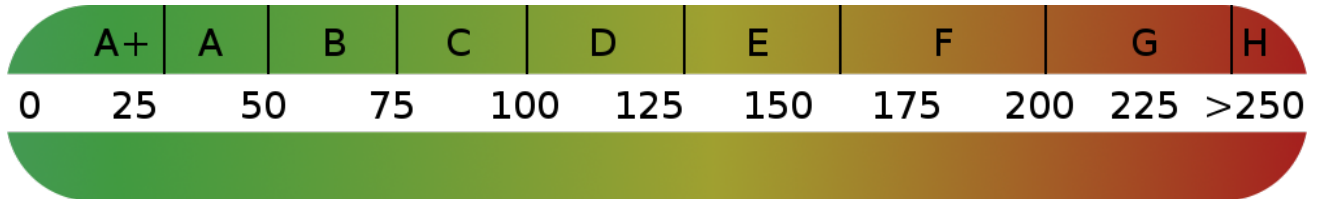
Einkaufsmöglichkeiten, Kindergarten und Grundschule sind bequem zu Fuß erreichbar. Sehr gute Verkehrsanbindung über die Autobahn A8 (5 Min.) zum Flughafen (15 Min.) Stuttgart Hauptbahnhof (30 min).

Infrastruktur:

Apotheke, Kindergarten, Grundschule, Hauptschule, Realschule, Gymnasium, Öffentliche Verkehrsmittel

Exposé - Energieausweis

Energieausweistyp	Bedarfsausweis
Erstellungsdatum	ab 1. Mai 2014
Endenergiebedarf	15,40 kWh/(m ² a)
Energieeffizienzklasse	A+



Exposé - Galerie



Gartenanteil

Exposé - Galerie



Wohnzimmer

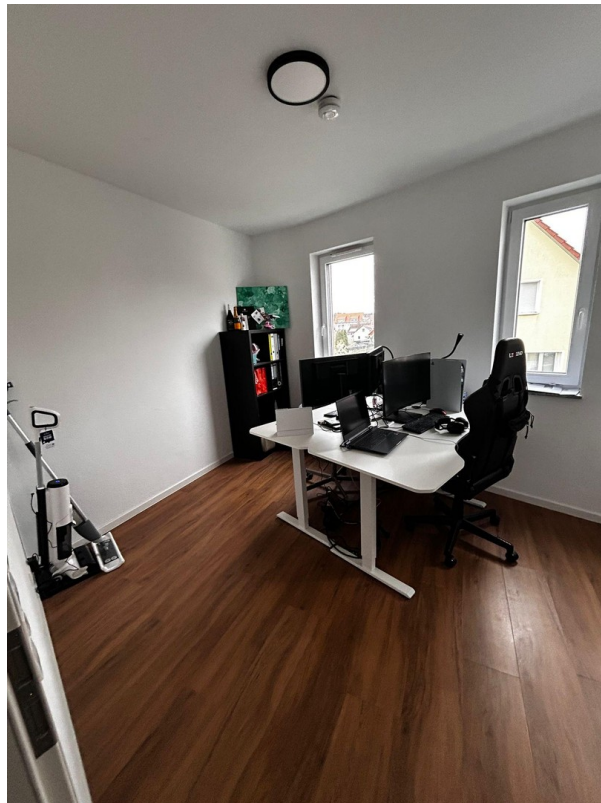


Wohnzimmer & Essbereich

Exposé - Galerie



Küche

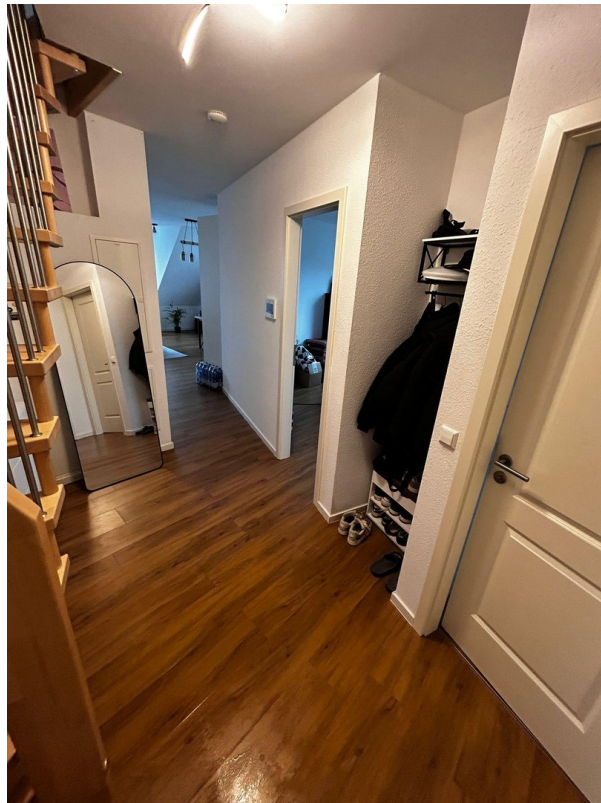


Arbeitszimmer

Exposé - Galerie

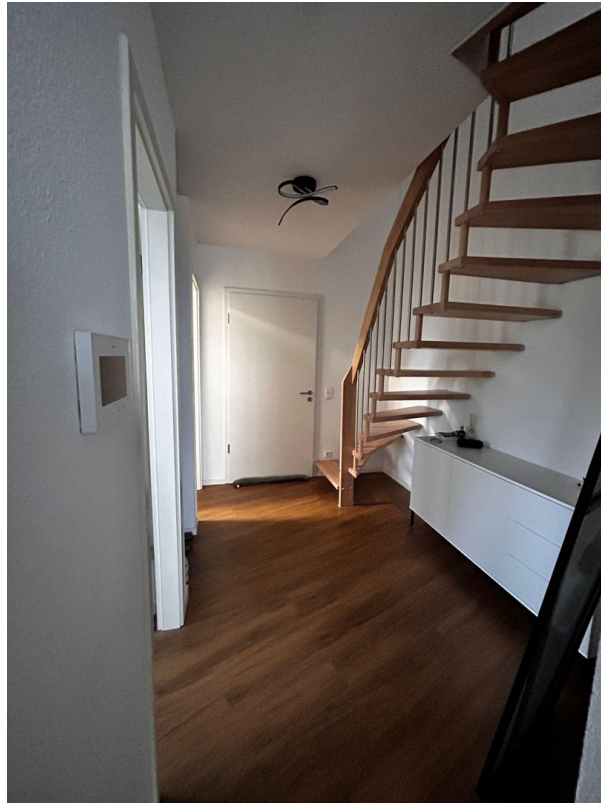


Duschbad & Gäste WC



Flur

Exposé - Galerie



Flur



Schlafzimmer

Exposé - Galerie



Schlafzimmer



Bad + WC

Exposé - Galerie



Bad + WC



Zugang zum Garten



Gemeinschaftsbox

Exposé - Galerie



Eingangsbereich



Zugang zum Fahrradboxen

Exposé - Galerie



Stellplätze



Stellplätze

