

Exposé

Einfamilienhaus in Peine Kernstadt

Moderne Villa für Große Familie mit 3 Garagen und 4 Bäder, 3 Wohnungen möglich Preis VB



Objekt-Nr. **OM-375037**

Einfamilienhaus

Verkauf: **950.000 €**

31226 Peine Kernstadt
Niedersachsen
Deutschland

Baujahr	2019	Übernahme	Nach Vereinbarung
Grundstücksfläche	503,00 m ²	Zustand	Neuwertig
Etagen	3	Schlafzimmer	6
Zimmer	8,00	Badezimmer	4
Wohnfläche	291,75 m ²	Garagen	3
Nutzfläche	99,65 m ²	Heizung	Fußbodenheizung
Energieträger	Gas		

Exposé - Beschreibung

Objektbeschreibung

Komfortables Leben im Eigentum auf 291 m² Wohnraum plus Keller 62 m²

3 Garagen und Wirtschaftsraum 99m².

Massivbau aus Kalksandstein mit Vollwärmedämmung

Dreifachverglasung, alle Etagen mit Fußbodenheizung

Einbauküche Nobilia mit MIELE Geräten

Ausstattung

Zu Bäder Ausstattung:

Badewanne, 3 Duschen, 2x Biedet, 3 Urinalen

4 WC und 4 Waschbecken

Fußboden:

Laminat, Fliesen

Weitere Ausstattung:

Balkon, Terrasse, Garten, Keller, Dachterrasse, Vollbad, Duschbad, Einbauküche, Gäste-WC, Kamin

Lage

Stadt Peine liegt direkt an Autobahn A-2

und in 20 Minuten erreichen Sie Hannover Oder Braunschweig

Zugverbindung nach Hannover oder Braunschweig

alle 20 min.

Peine Infrastruktur:

Mehrere Apotheken, Lebensmittelladen, Allgemeinmediziner, Peine Klinikum

Kindergarten, Grundschulen, Realschulen, Gymnasien

Infrastruktur:

Apotheke, Lebensmittel-Discount, Allgemeinmediziner, Kindergarten, Grundschule, Hauptschule, Realschule, Gymnasium, Gesamtschule, Öffentliche Verkehrsmittel

Exposé - Energieausweis

Energieausweistyp	Bedarfsausweis
Erstellungsdatum	ab 1. Mai 2014
Endenergiebedarf	37,40 kWh/(m ² a)
Energieeffizienzklasse	A



Exposé - Galerie



Süd-Ostseite

Exposé - Galerie



Wohnzimmer, Kamin



Hauseingang und 3 Garagen

Exposé - Galerie



Wohnzimmer



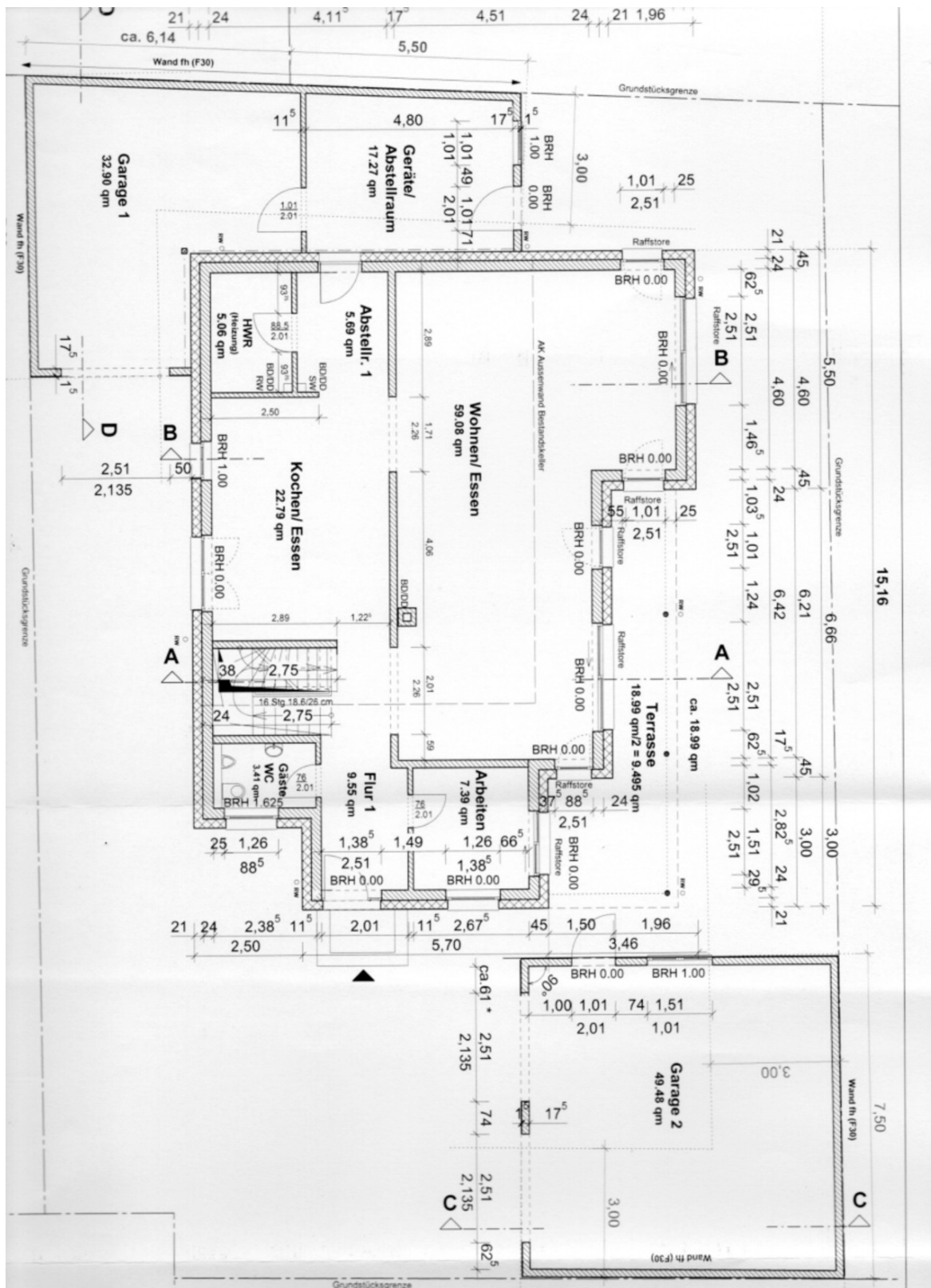
Küche

Exposé - Galerie

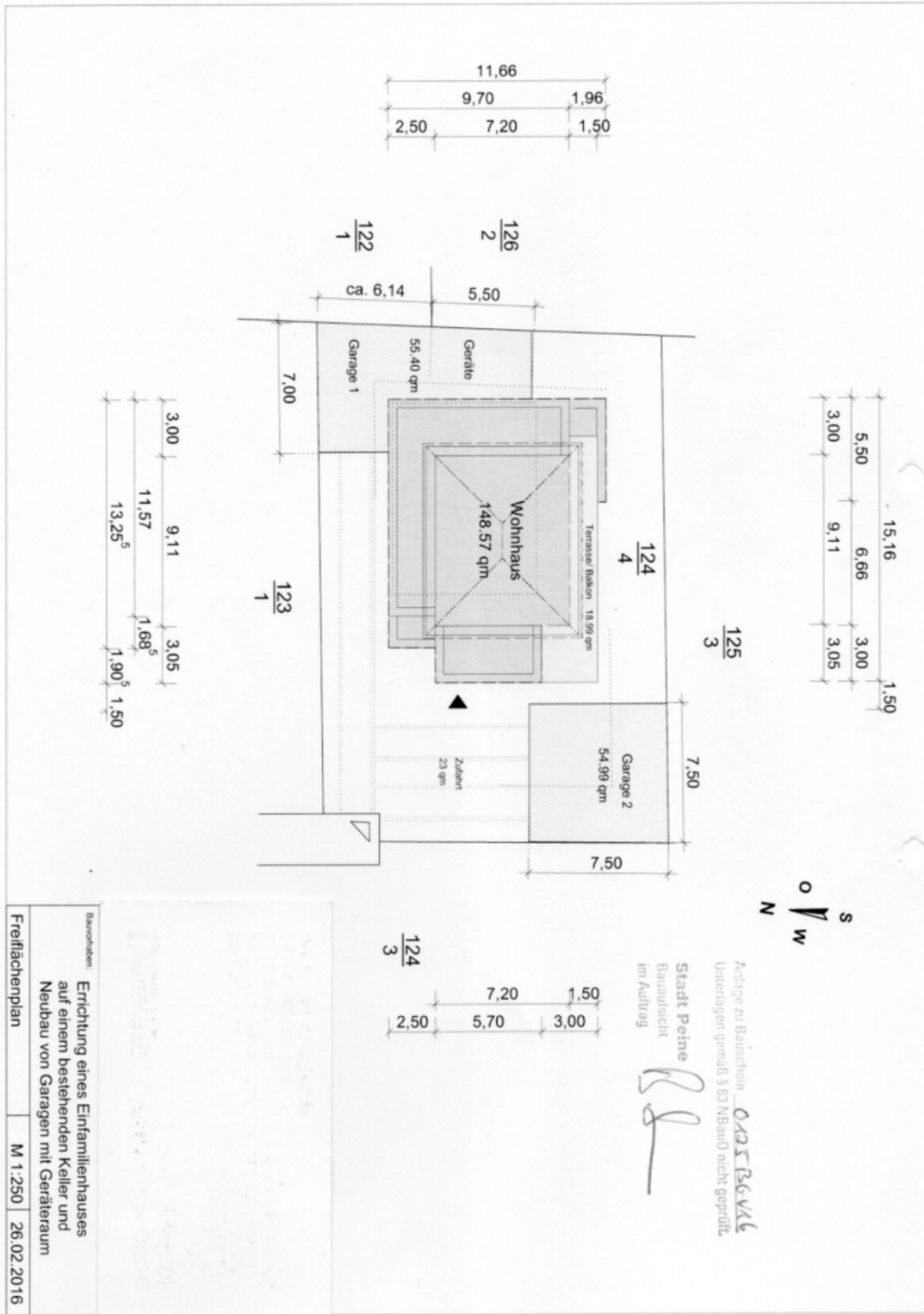


Küche

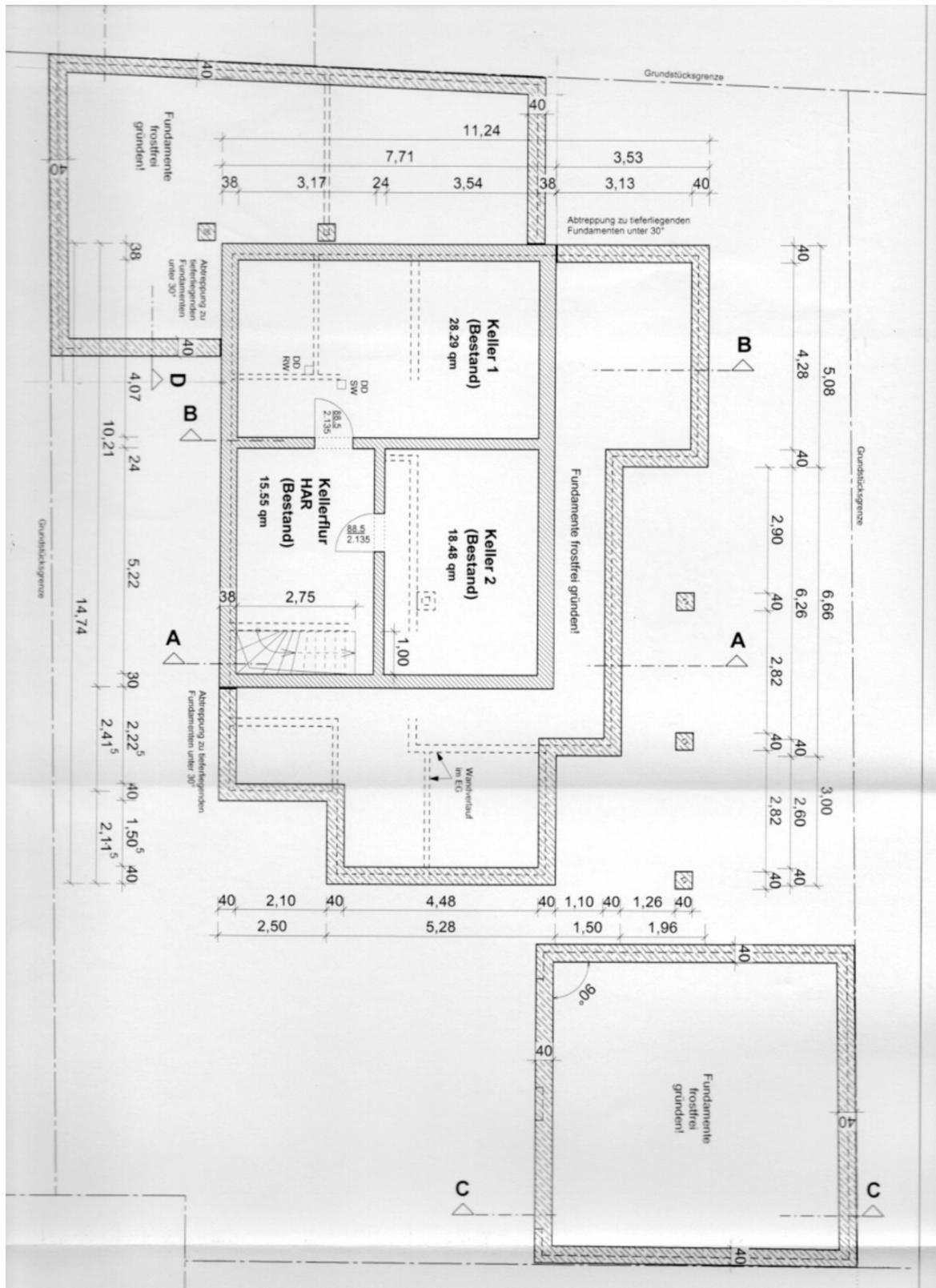
Exposé - Grundrisse



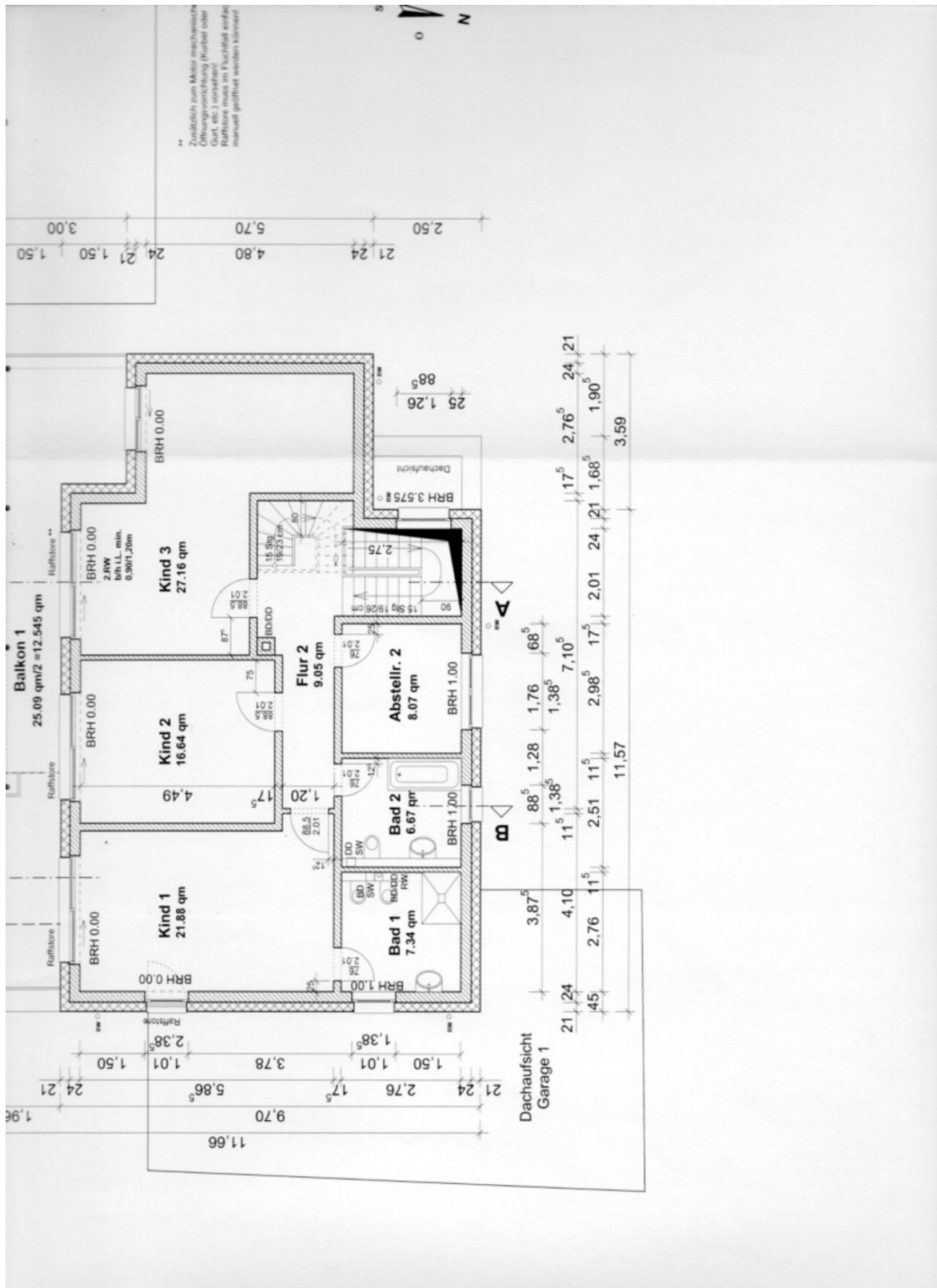
Exposé - Grundrisse



Exposé - Grundrisse

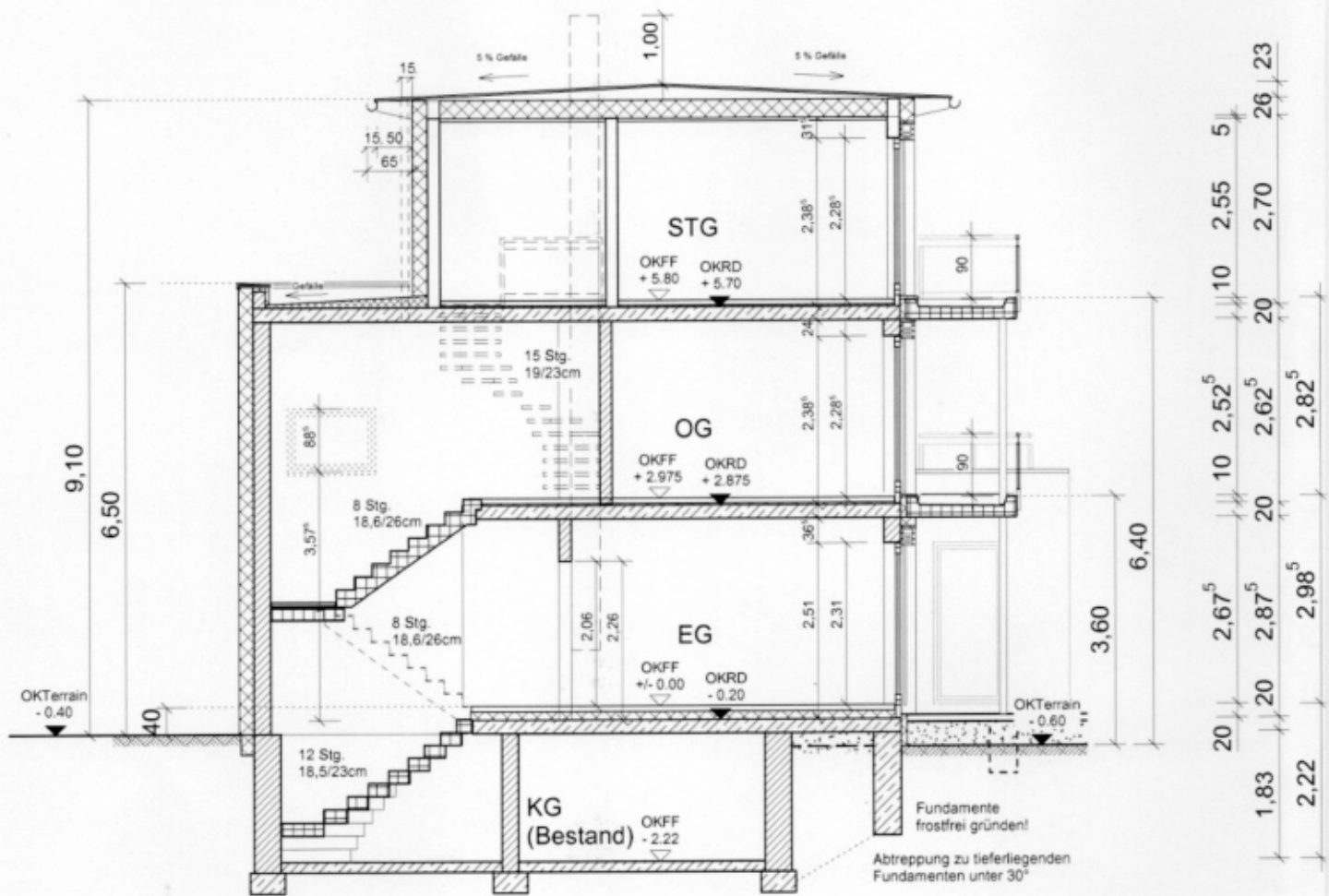


Exposé - Grundrisse

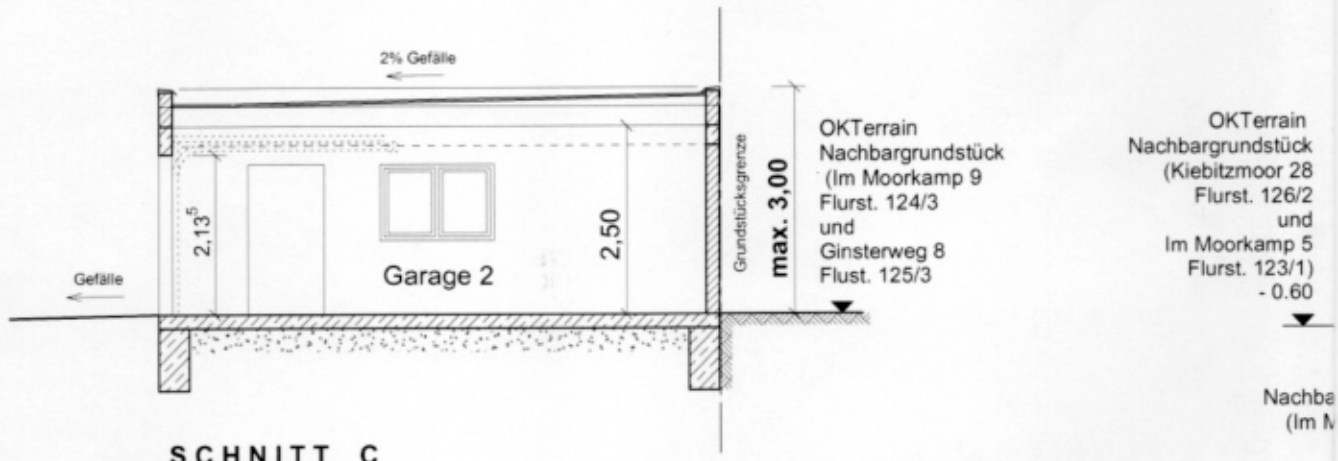


Exposé - Anhänge

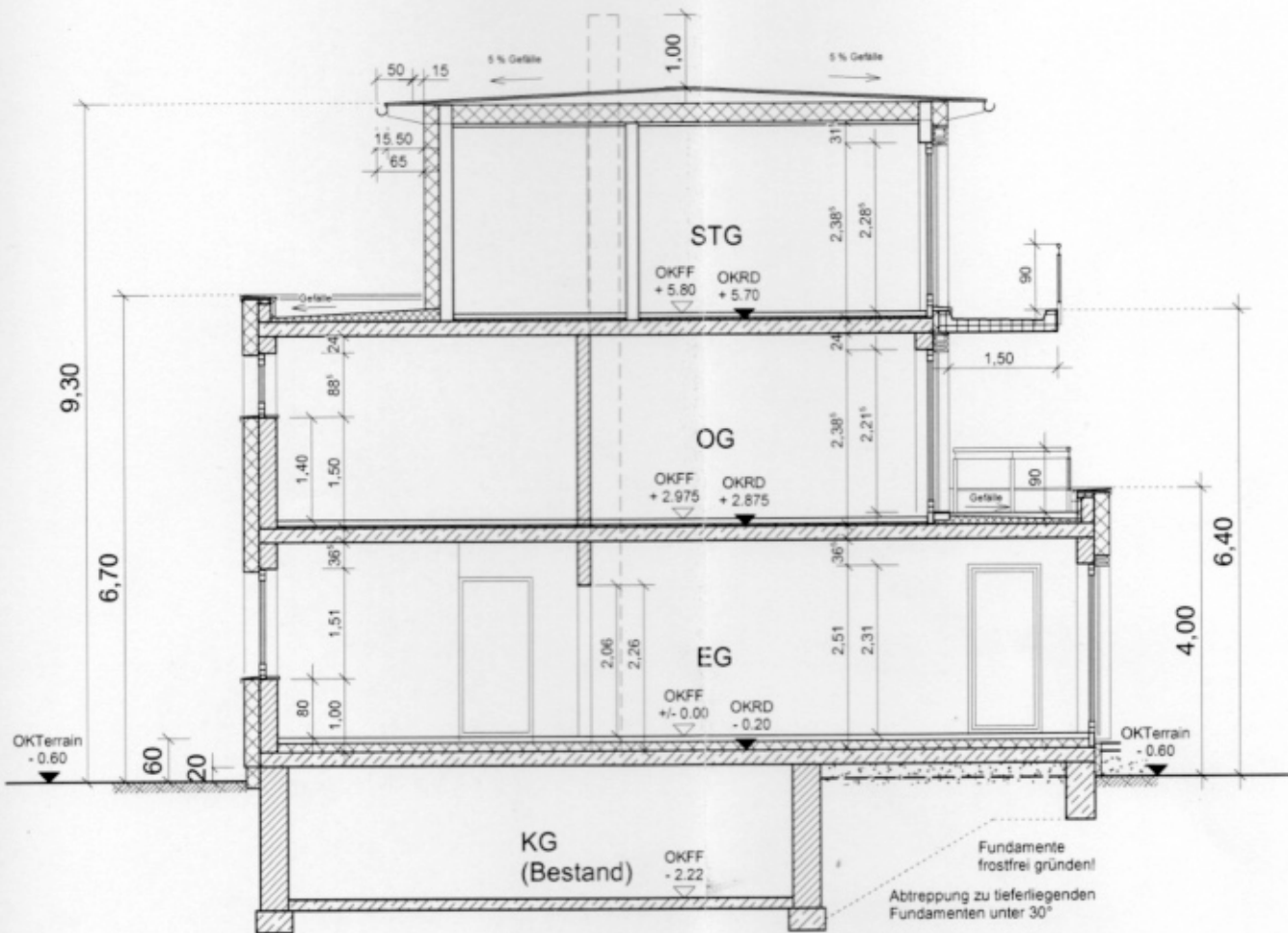
1. Schnitt



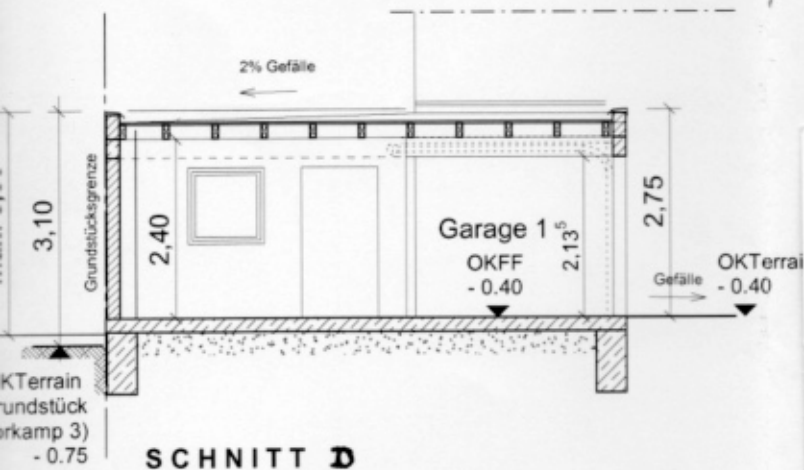
SCHNITT A



SCHNITT C



SCHNITT B



SCHNITT D

Anlage zu Bauschein 02586416
 Unterlagen gemäß § 63 NBauO nicht geprüft.

Stadt Peine
 Bauaufsicht
 im Auftrag

Bl

Bauvorhaben: Errichtung eines Einfamilienhauses
 auf einem bestehenden Keller und
 Neubau von Garagen mit Geräteraum

Schnitte

1:100

26.02.2016